



オール電化

葵区 松富一丁目7期(1棟) 新築分譲住宅

南面道路、陽あたり良好。

杏林堂 徒歩6分、商業施設が揃った住みよいエリア。

安倍街道至近、優れた交通環境。

道路の拡張工事をはじめ、生活環境の整備が進む住宅地。



※建物パースは「葵区 松富一丁目7期(1棟)」の完成予想図です。

南面道路、陽あたり良好。

駐車スペースも南側に配置することで、南側がひらけ陽あたりも良好です。

杏林堂 徒歩6分、商業施設が揃った住みよいエリア。

ドラッグストアやコンビニが徒歩圏内に点在し、日用品などを揃えやすいエリアです。

安倍街道至近、優れた交通環境。

道路の拡張工事をはじめ、生活環境の整備が進む住宅地。

主要道が近く、車での移動に便利な交通環境。

近年新築住宅の増加や、周辺の道路拡張工事などが進む暮らしやすさが魅力な住宅地です。

※建物パースは「葵区 松富一丁目7期(1棟)」の完成予想図です。 ※車やプリンター等の付属品は付帯されません。

※外構はイメージです。 ※外壁の材質や色、内装及び設備の仕様等については予告なく変更する場合がございます。

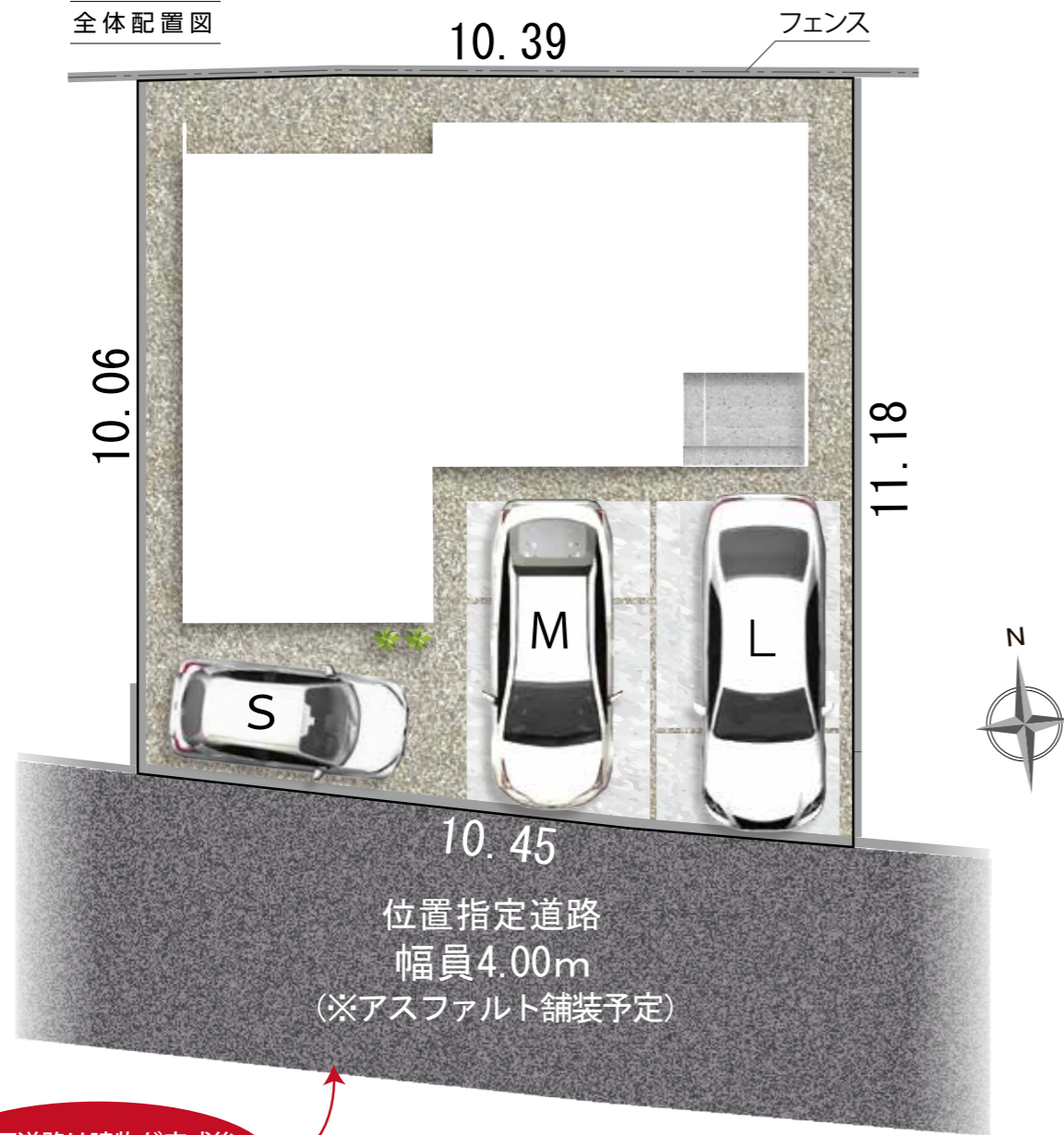
※この冊子内の建物パースは、外壁メーカー提供の素材を使用し制作しておりますが、掲載媒体や印刷状況により、外壁の色味・質感が実際と異なる場合がございます。

また、実際の完成物件は、天候や時間帯、周辺環境等の諸条件により、パースと見え方が異なる場合がございます。

外壁のサンプルまたは完成物件をご覧ください。実際の色味をご確認いただけます。お気軽にお問い合わせください。



南面道路により
陽あたり良好



前面道路は建物が完成後
アスファルト舗装されます。

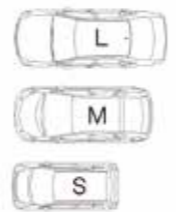
※外構のレイアウトにより、配置図上の駐車位置と台数が実際異なる場合があります。詳しくはお問い合わせください。
※現況と図面が異なる場合、現況を優先します。

【周辺環境】

- | | |
|-----------------|-----------------------|
| 賤機南小学校 徒歩11分 | ファミリーマート 徒歩4分 |
| 「御新田」バス停 徒歩2分 | ローソン 徒歩5分 |
| セブンイレブン 徒歩3分 | 杏林堂 徒歩6分 |
| 100円ハウスレモン 徒歩4分 | ウエルシア 徒歩13分 |
| 上傳馬公園 徒歩4分 | エブリィビッグデー 車3分(1.02km) |

※自動車での所要時間は Yahoo! 地図の自動測定を参考にしています。

車のサイズは
下記を想定しています。




L/大型: クラウン
M/中型: プリウス
S/小型(軽): アルト



南面道路により
陽あたり良好

各自個室が持てる
2階4居室プラン

 **オール電化**



※建物パースは「葵区 松富一丁目7期(1棟)」の完成予想図です。 ※車やプランター等の付属品は付帯されません。 ※外構はイメージです。
※外壁の材質や色、内装及び設備の仕様等については予告なく変更する場合がございます。
※この冊子内の建物パースは、外壁メーカー提供の素材を使用し制作しておりますが、掲載媒体や印刷状況により、外壁の色味・質感が実際と異なる場合がございます。
また、実際の完成物件は、天候や時間帯、周辺環境等の諸条件により、パースと見え方が異なる場合がございます。
外壁のサンプルまたは完成物件をご覧ください。実際の色味をご確認いただけます。お気軽にお問い合わせください。

土地面積

111.14㎡
(33.61坪)

建物面積

99.36㎡
(30.05坪)

間取り

4LDK
ウォークインクローゼット
+シューズクローク

駐車スペース

3台
(車種による)

**住宅設計性能評価書
取得物件**



耐震等級 **3**
断熱等性能等級 **5**
劣化対策等級 **3**
維持管理対策等級 **3**
一次エネルギー消費量等級 **6**

地震保険でも優遇され割引が適用されます。

住宅(住戸) 再エネ設備なし

建築物省エネ法に基づく
省エネ性能ラベル

エネルギー消費性能 **★★★★★**

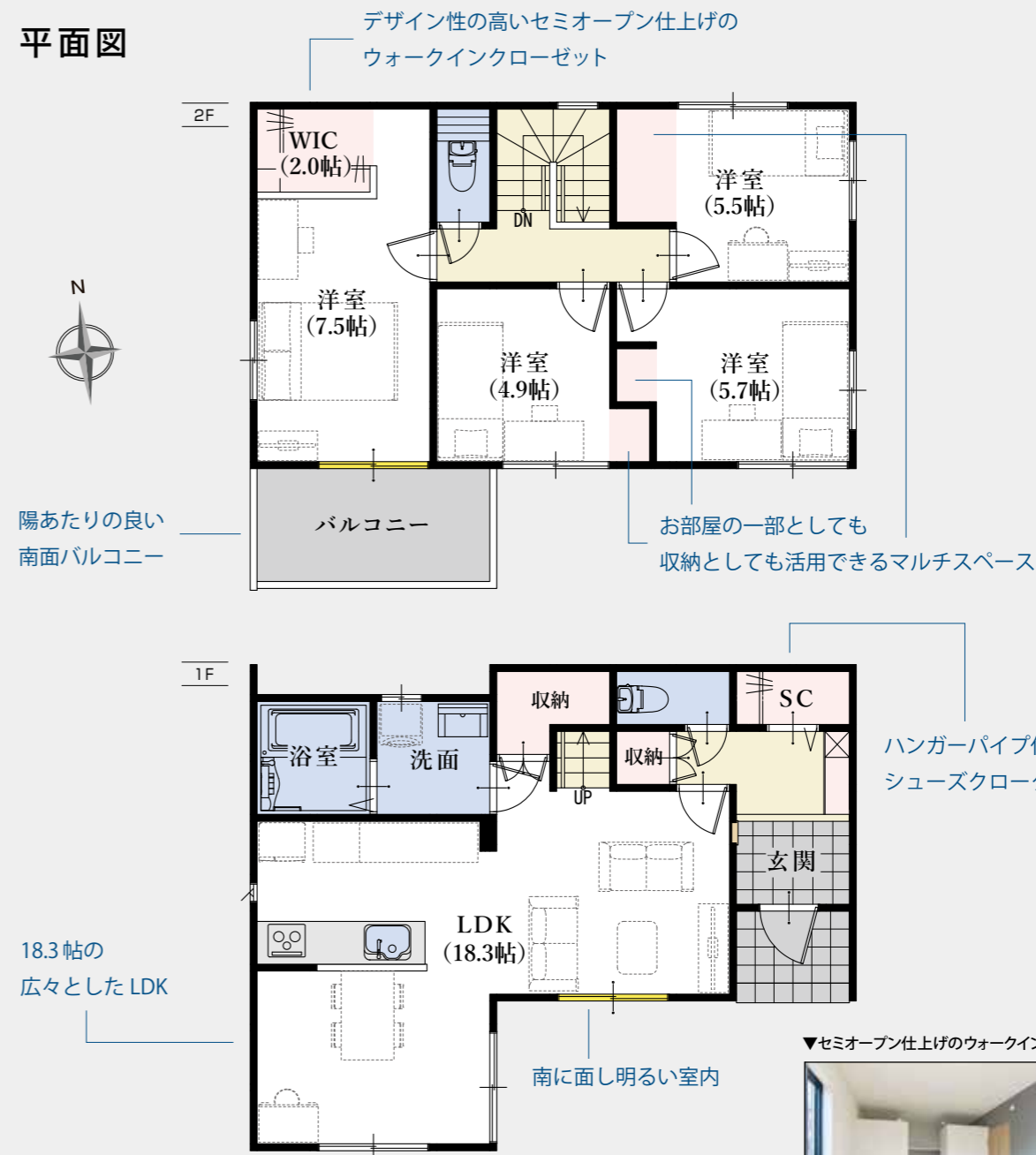
断熱性能 **1 2 3 4 5 6 7**

目安光熱費 **約14.8万円/年**

ZEH水準
エネルギー消費性能で **★3つ** (太陽光発電は考慮しない)、かつ断熱性能で **優** を達成

自己評価 静岡県葵区松富一丁目7期(1棟) 評価日 2025年1月16日

平面図



窓の表記について

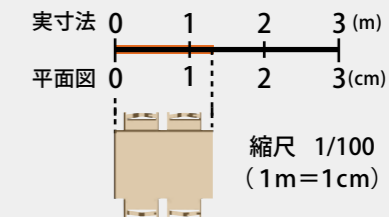


※仕様は変更となる場合がございます。詳しくはお問い合わせください。

▼セミオープン仕上げのウォークインクローゼット

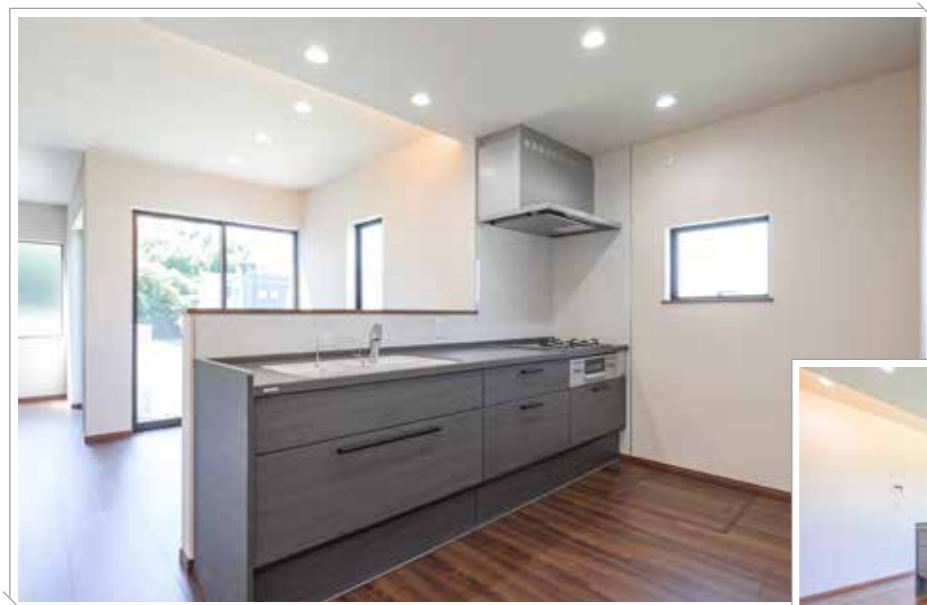


◆所在地/地番: 静岡県葵区松富一丁目253番5 ◆都市計画/市街化区域 ◆用途地域等/第二種住居地域、高度地区(最高限3種)、利便性の高い市街地形成区域 ◆建ぺい率・容積率/建ぺい率: 60%、容積率: 160% ◆接道状況/南側4.00mの位置指定道路に接する ◆利用可能施設/中部電力、公共下水道、公営水道 ◆交通/しずてつジャストライン「御新田」バス停 徒歩2分、JR「静岡」駅 バス22分 ◆学区/賤機南小学校・賤機中学校 ◆建物の構造/木造2階建ガルバリウム鋼板葺 ◆建築確認番号/第2024確認建築静建住ま08929号 ◆建築年月または入居予定年月及び引き渡し可能年月/令和7年7月末 ◆位置指定道路41.53㎡の1/2分持ち分あり ◆位置指定道路部分アスファルト舗装予定 ◆設備の仕様についてはお問い合わせください。 ◆現況と図面が異なる場合、現況を優先します。



平面図は1/100の縮尺で正確に印刷されています。
どうぞお手持ちの定規で寸法を測りお客様の家具を図面にあてはめてみてください。

- 長期保証 10年保証
- 地盤保証
- フラット35S
- オール電化
- エコキュート
- しるあり保証 1000
- 住宅あんしん保証
- 住宅あんしんサポート



Kitchen

シンク、コンロ、調理台が横一列になったI型キッチンは、コンパクトで空間を効率良く使えます。シンプルで汎用性が高く、実用的な点も魅力のひとつです。



Bathroom

ゆったり一坪の広さで一日の疲れを癒すくつろぎのバスタイム。ワイドサイズで保温性の高い浴槽など使いやすさを考えました。



Sanitaryroom

汚れがたまりにくく、お掃除が簡単です。



※設備の仕様等については予告なく変更する場合がございます。
※写真は一部完成写真です。<一部メーカー提供画像>
※キッチンとバスルームは仕様が変更となります。詳細はお問い合わせください。

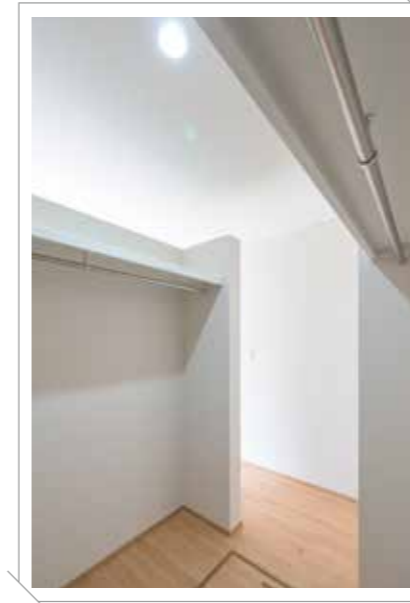
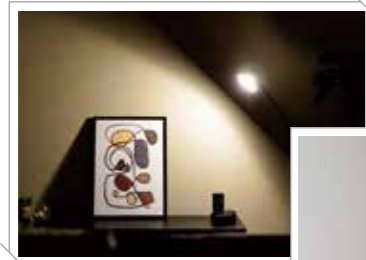
Living Dining Kitchen

仕切りの壁をなくして、リビングとキッチンを一体に。

機能的で広々とした快適なリビングダイニングキッチンが生まれました。

物件により、畳コーナーやファミリースペースを設けました。^{※1}

※1 間取りや設備は物件により異なります。



Bedroom & Kidsroom

ウォークインクローゼットなどの収納を完備しました。

フローリングや壁クロス等の内装も1棟1棟、物件に合わせてセレクトしています。



※設備の仕様等については予告なく変更する場合がございます。※写真は一部完成写真です。
売主 ホームポジション株式会社 宅地建物取引業者免許/国土交通大臣免許(3)第8082号

葵区松富一丁目7期(1棟)新築分譲住宅

この物件についての
お問合せ、ご案内、購入のご相談はこちらまで

媒介

価格表



葵区 松富一丁目7期(1棟) 新築分譲住宅

消費税込み土地建物価格(円)

木造2階建 4LDK+ウォークインクローゼット+シューズクローク 駐車スペース3台(車種による)

土地面積/111.14㎡(33.61坪) 建物面積/99.36㎡(30.05坪)

●全額ローン(頭金0円) ●40年返済 ●3,480万円借入 ●金利0.65%(変動金利)の場合

【返済例1】ボーナス時0円 月々**82,352円** 【返済例2】ボーナス時99,508円 月々**65,787円**

3,480万円

【掲載の住宅ローンについて】ローンの種類:紹介ローン 金融機関:地方銀行 融資限度額:物件価格の100%(別途諸経費が必要です) 返済期間:40年 金利:変動金利、年利0.65% ※適用される金利は融資実行時のものとなり、表記されている金利とは異なります。

◆総戸数:1/販売戸数:1 ◆広告有効期限:令和7年10月末