

葵区 北一丁目 7期(7棟) 新築分譲住宅

全7区画の新規分譲地、緑豊かで穏やかな住環境。
静清バイパス「千代田上土 IC」や
流通センター通り近く、優れた交通利便性。
しずてつストア 徒歩8分をはじめ、買い物便利なエリア。



※建物パースは「葵区一丁目7期(7棟)」の完成予想図です。

※建物パースは「築区 北一丁目7期(7棟)」の完成予想図です。 ※車やプランター等の付属品は付帯されません。
※外構はイメージです。 ※外壁の材質や色、内装及び設備の仕様等については予告なく変更する場合がございます。
※この冊子内の建物パースは、外壁メーカー提供の素材を使用し制作しておりますが、掲載媒体や印刷状況により、外壁の色味・質感が実際と異なる場合がございます。
また、実際の完成物件は、天候や時間帯、周辺環境等の諸条件により、パースと見え方が異なる場合がございます。
外壁のサンプルまたは完成物件をご覧ください。実際の色味をご確認いただけます。お気軽にお問い合わせください。

全7区画の新規分譲地、緑豊かで穏やかな住環境。

きれいな街並みの新規分譲地。周辺には公園が多く、緑豊かで穏やかな環境です。

静清バイパス「千代田上土IC」や流通センター通り近く、優れた交通利便性。

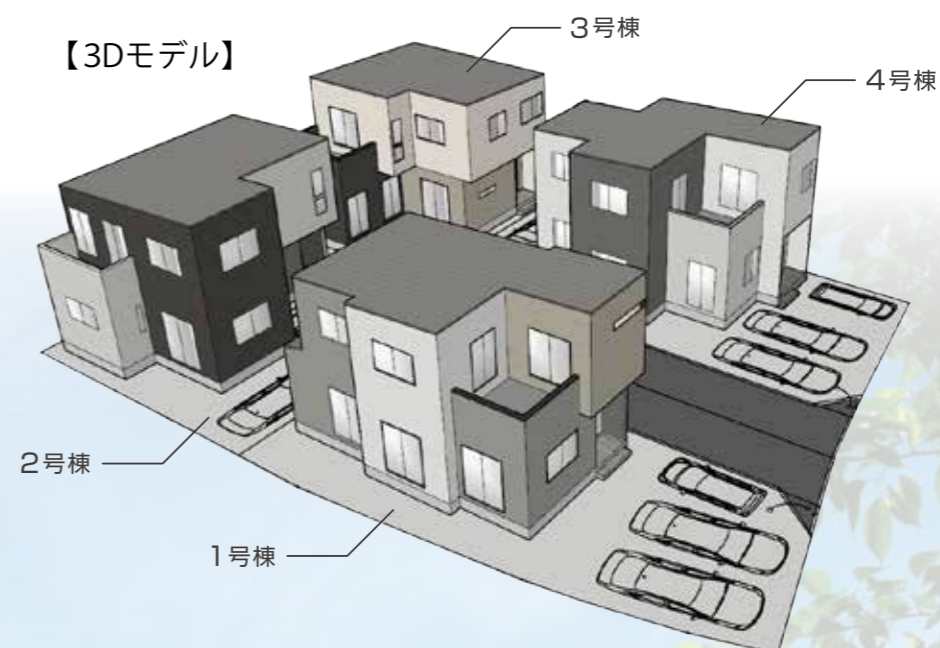
静清バイパスや流通センター通りが近く、車での移動が快適な立地。

しずてつストア 徒歩8分をはじめ、買い物便利なエリア。

ドラッグストアやコンビニが徒歩圏内にあり、お買い物に便利です。

全7区画 新規分譲地の一面

【3Dモデル】



全7区画
新規分譲地の一面

全体配置図

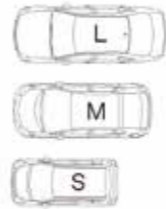


※ 配置図はイメージです。
 ※ 完成前の図面のため、配置図上の駐車位置や台数、電柱の有無や位置、境界ブロックなどが実際と異なる場合があります。詳しくはお問い合わせください。
 ※ 現況と図面が異なる場合、現況を優先します。
 ※ 黄色い部分は隣地との工作物協定があります。

【周辺環境】

- 麻機小学校 徒歩14～15分
- 「麻機」バス停 徒歩5～6分
- 北大門公園 徒歩3分
- あさばたじまん市 徒歩3～4分
- ファミリーマート 徒歩3～4分
- しずてつストア 徒歩8分
- ウエルシア 徒歩8分

車のサイズは
下記を想定しています。



L/大型：クラウン
 M/中型：プリウス
 S/小型(軽)：アルト



現地案内 住所：静岡市葵区北1-19-1
 (現地南側近隣：静岡オートステージビゼン 様住所)

麻機小学校 徒歩14～15分 観山中学校 徒歩32～33分

現地

40m

1号棟

角地のように
清々とした敷地

全居室南西向き



※建物パースは「葵区一丁目7期(7棟)」1号棟の完成予想図です。 ※車やプランター等の付属品は付帯されません。
 ※外構はイメージです。※外壁の材質や色、内装及び設備の仕様等については予告なく変更する場合がございます。
 ※この冊子内の建物パースは、外壁メーカー提供の素材を使用し制作しておりますが、掲載媒体や印刷状況により、外壁の色味・質感が実際と異なる場合がございます。
 また、実際の完成物件は、天候や時間帯、周辺環境等の諸条件により、パースと見え方が異なる場合がございます。
 外壁のサンプルまたは完成物件をご覧いただく事で、実際の色味をご確認いただけます。お気軽にお問い合わせください。

土地有効面積 141.40㎡ (42.77坪) ※協定道路部分を含めた総面積 142.49㎡(43.10坪)	建物面積 99.08㎡ (29.97坪)	間取り 4LDK 2ウォークインクローゼット +シューズクローク+パントリー	駐車スペース 3台 (車種による)
---	-----------------------------------	--	--------------------------------

住宅設計性能評価書 取得物件



耐震等級 最高等級 3	断熱等 性能等級 5	劣化対策等級 最高等級 3	維持管理対策 等級 3	一次エネルギー 消費量等級 最高等級 6
-----------------------	----------------------	-------------------------	-----------------------	-----------------------------------

地震保険でも優遇され割引が適用されます。

住宅(住戸) 再エネ設備なし

建築物省エネ法に基づく
省エネ性能ラベル

エネルギー消費性能 ★★★★★

断熱性能 1 2 3 4 5 6 7

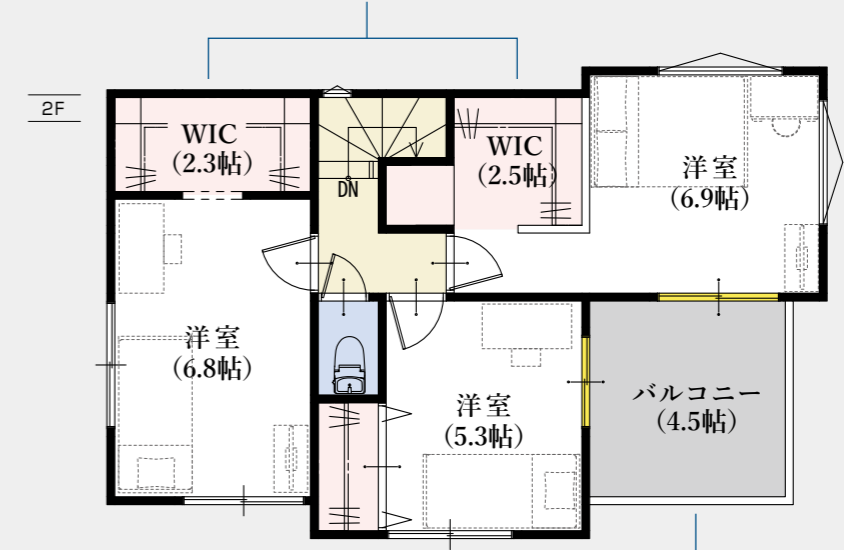
目安光熱費
約16.0万円/年

目安光熱費は、住宅の省エネ性能と全国一律の燃料エネルギー消費性能で★3つ(太陽光発電は考慮しない)、かつ断熱性能で5を達成
ZEH水準

自己評価 静岡市葵区北一丁目7期(7棟)1号棟 評価日 2024年11月28日

1号棟 平面図

ウォークインクローゼットを2ヶ所に設置
季節ごとの衣類や小物もすっきり片付きます



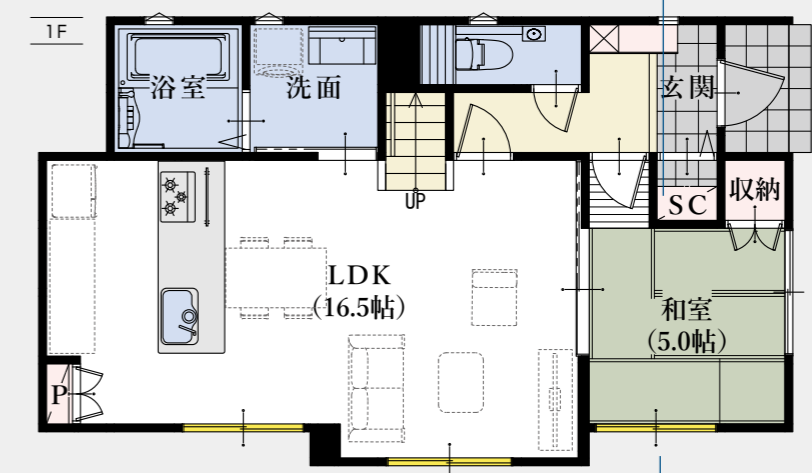
南面に4.5帖のワイドバルコニーを設置
ガーデニングなどの趣味も楽しめる広さ



窓の表記について



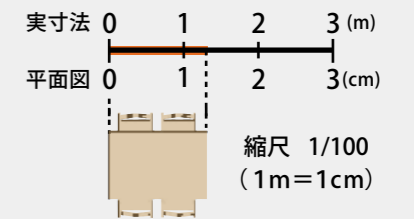
タイル敷きのシューズクロークは
ベビーカーなども置ける余裕の広さ



ホールとリビングのどちらからも 出入り可能な2WAY仕様の和室

※仕様は変更となる場合がございます。詳しくはお問い合わせください。

◆所在地/地番: 静岡市葵区北一丁目202番7、202番8 ◆都市計画/市街化区域 ◆用途地域等/第一種中高層住居専用地域、高度地区(最高限2種)、利便性の高い市街地形成区域 ◆建ぺい率・容積率/建ぺい率: 60%、容積率: 150% ◆接道状況/東側4.60mの市道に接する ◆利用可能施設/中部電力、都市ガス、公共下水道、公営水道 ◆交通/しずてつジャストライン「麻機」バス停 徒歩5~6分、JR「静岡」駅 バス34分 ◆学区/麻機小学校・観山中学校 ◆建物の構造/木造2階建ガルバリウム鋼板葺 ◆建築確認番号/第2024確認建築静建住ま07744号 ◆建築年月または入居予定年月及び引渡し可能年月/令和7年5月末 ◆設備の仕様についてはお問合せください。 ◆現況と図面が異なる場合、現況を優先します。



- 長期10年保証
- 地盤保証
- フラット35S
- 快適ガスキャンペーン
- ecoジョーズ
- しるあり保証1000
- 住あんしん保証
- 住あんしんサポート対応

平面図は1/100の縮尺で正確に印刷されています。
どうぞお手持ちの定規で寸法を測りお客様の家具を図面にあてはめてみてください。

2号棟

駐車3台可能

各自個室が持てる
2階4居室プラン



※建物パースは「葵区一丁目7期(7棟)」2号棟の完成予想図です。 ※車やプランター等の付属品は付帯されません。
 ※外構はイメージです。 ※外壁の材質や色、内装及び設備の仕様等については予告なく変更する場合がございます。
 ※この冊子内の建物パースは、外壁メーカー提供の素材を使用し制作しておりますが、掲載媒体や印刷状況により、外壁の色味・質感が実際と異なる場合がございます。
 また、実際の完成物件は、天候や時間帯、周辺環境等の諸条件により、パースと見え方が異なる場合がございます。
 外壁のサンプルまたは完成物件をご覧いただく事で、実際の色味をご確認いただけます。お気軽にお問い合わせください。

土地有効面積 121.44㎡ (36.73坪) <small>※協定道路部分を含む総面積 165.15㎡(49.95坪)</small>	建物面積 99.78㎡ (30.18坪)	間取り 4LDK ウォークインクローゼット +シューズクローク+パントリー	駐車スペース 3台
--	-----------------------------------	---	---------------------

住宅設計性能評価書 取得物件

設計 性能評価

耐震等級 最高等級 3	断熱等 性能等級 5	劣化対策等級 最高等級 3	維持管理対策 等級 3	一次エネルギー 消費量等級 最高等級 6
-----------------------	----------------------	-------------------------	-----------------------	-----------------------------------

地震保険でも優遇され割引が適用されます。

省エネ性能ラベル

建築物省エネ法に基づく
再エネ設備なし

エネルギー消費性能 **★★★★★**

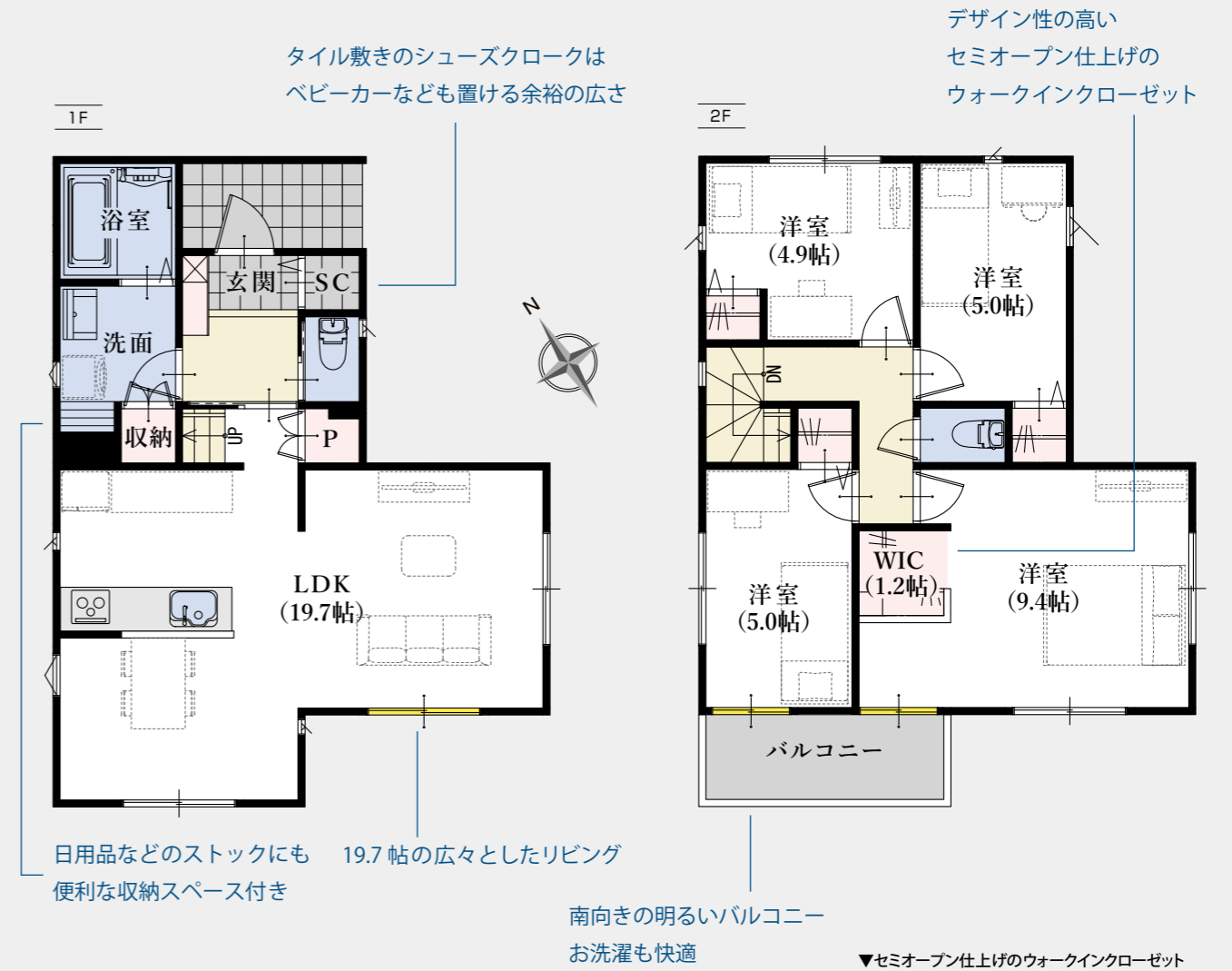
断熱性能 **1 2 3 4 5 6 7**

目安光熱費 **約16.5万円/年**

ZEH水準
エネルギー消費性能で★3つ(太陽光発電は考慮しない)、かつ断熱性能で5を達成

自己評価 静岡市葵区北一丁目7期12号棟 評価日 2024年12月2日

2号棟 平面図



窓の表記について

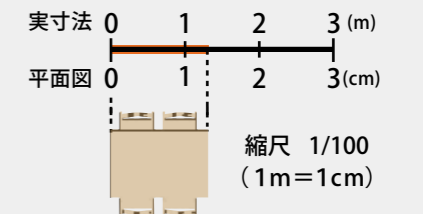


※仕様は変更となる場合がございます。詳しくはお問い合わせください。



◆所在地/地番: 静岡市葵区北一丁目202番6、202番9 ◆都市計画/市街化区域 ◆用途地域等/第一種中高層住居専用地域、高度地区(最高限2種)、利便性の高い市街地形成区域 ◆建ぺい率・容積率/建ぺい率: 60%、容積率: 150% ◆接道状況/東側4.60mの市道に接する ◆利用可能施設/中部電力、都市ガス、公共下水道、公営水道 ◆交通/しずてつジャストライン「麻機」バス停 徒歩5~6分、JR「静岡」駅 徒歩34分 ◆学区/麻機小学校・観山中学校 ◆建物の構造/木造2階建ガルバリウム鋼板葺 ◆建築確認番号/第2024確認建築静建住ま07798号 ◆建築年月または入居予定年月及び引渡し可能年月/令和7年5月末 ◆土地 別途2.10㎡有り ◆設備の仕様についてはお問い合わせください。 ◆現況と図面が異なる場合、現況を優先します。

- 長期10年保証
- 地盤保証
- フラット35S
- 快適ガスキャンペーン
- ecoジョーズ
- しろあり保証1000
- 住宅あんしん保証
- 住設あんしんサポート対応



平面図は1/100の縮尺で正確に印刷されています。
 どうぞお手持ちの定規で寸法を測りお客様の家具を図面にあてはめてみてください。

3号棟

駐車3台可能



※建物パースは「葵区一丁目7期(7棟)」3号棟の完成予想図です。 ※車やプランター等の付属品は付帯されません。
 ※外構はイメージです。※外壁の材質や色、内装及び設備の仕様等については予告なく変更する場合がございます。
 ※この冊子内の建物パースは、外壁メーカー提供の素材を使用し制作しておりますが、掲載媒体や印刷状況により、外壁の色味・質感が実際と異なる場合がございます。
 また、実際の完成物件は、天候や時間帯、周辺環境等の諸条件により、パースと見え方が異なる場合がございます。
 外壁のサンプルまたは完成物件をご覧ください。実際の色味をご確認いただけます。お気軽にお問い合わせください。

土地有効面積 124.91㎡ (37.78坪) <small>※協定道路部分含む総面積 167.28㎡(50.60坪)</small>	建物面積 99.78㎡ (30.18坪)	間取り 4LDK ウォークインクローゼット +シューズクローカー+パントリー	駐車スペース 3台
---	-----------------------------------	--	---------------------

住宅設計性能評価書 取得物件

設計性能評価

耐震等級 最高等級 3	断熱性能等級 最高等級 5	劣化対策等級 最高等級 3	維持管理対策等級 最高等級 3	一次エネルギー消費量等級 最高等級 6
-----------------------	-------------------------	-------------------------	---------------------------	-------------------------------

地震保険でも優遇され割引が適用されます。

省エネ性能ラベル

建築物省エネ法に基づく

エネルギー消費性能 **★★★★★**

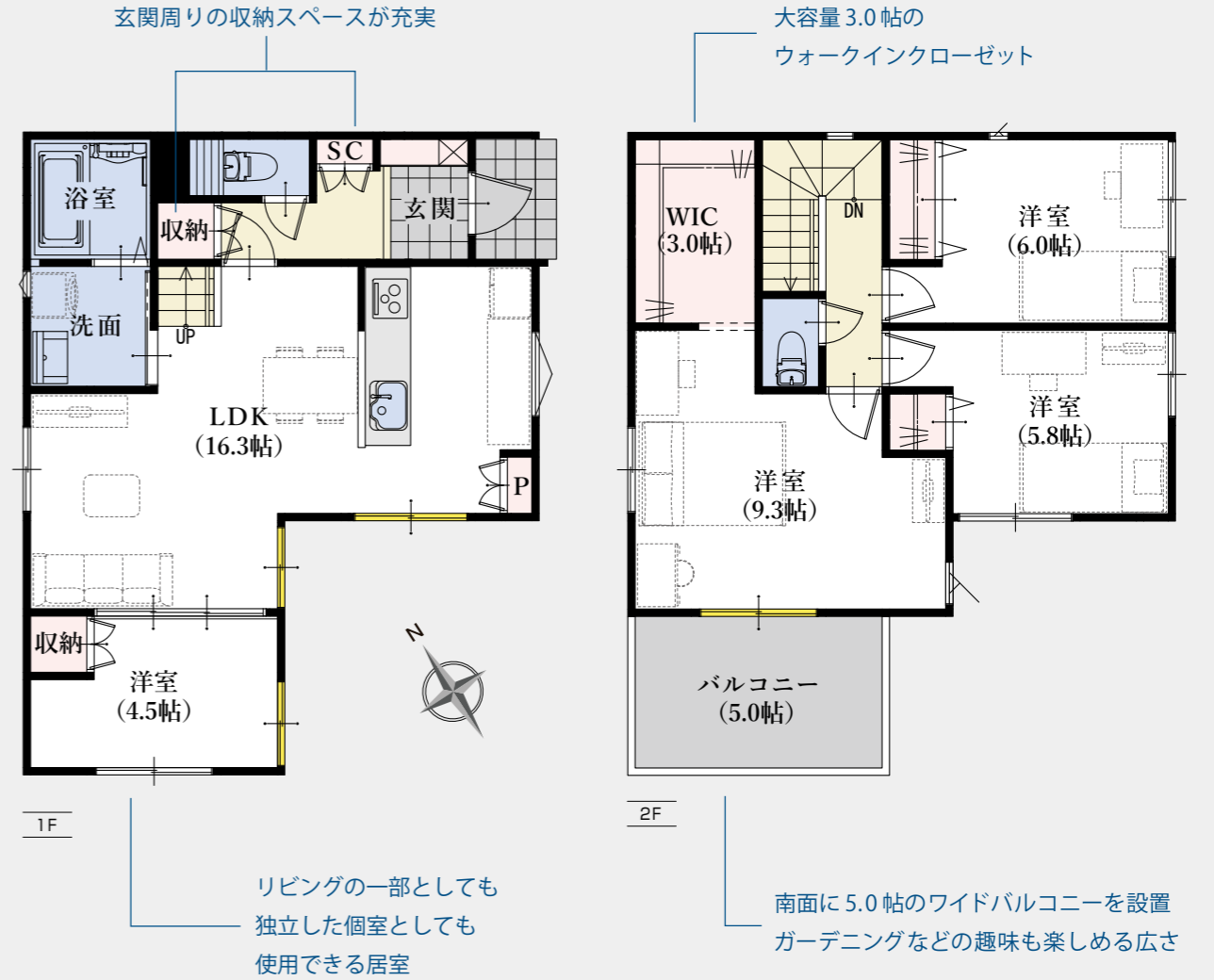
断熱性能 **1 2 3 4 5 6 7**

目安光熱費 **約16.1万円/年**

ZEH水準
エネルギー消費性能で★3つ(太陽光発電は考慮しない)、かつ断熱性能で6を達成

自己評価 静岡県葵区北一丁目7期(7棟)3号棟 評価日 2024年11月16日

3号棟 平面図



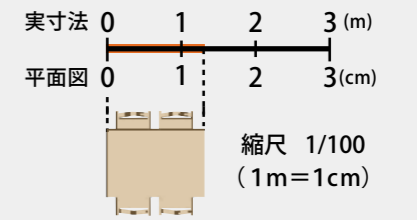
窓の表記について



※仕様は変更となる場合がございます。詳しくはお問い合わせください。

◆所在地/地番: 静岡県葵区北一丁目202番10、202番13 ◆都市計画/市街化区域 ◆用途地域等/第一種中高層住居専用地域、高度地区(最高限2種)、利便性の高い市街地形成区域 ◆建ぺい率・容積率/建ぺい率: 60%、容積率: 150% ◆接道状況/東側4.60mの市道に接する ◆利用可能施設/中部電力、都市ガス、公共下水、公営水道 ◆交通/しずてつジャストライン「麻機」バス停 徒歩5~6分、JR「静岡」駅 バス34分 ◆学区/麻機小学校・観山中学校 ◆建物の構造/木造2階建ガルバリウム鋼板葺 ◆建築確認番号/第2024確認建築静建住ま07745号 ◆建築年月または入居予定年月及び引渡し可能年月/令和7年5月末 ◆設備の仕様についてはお問合せください。 ◆現況と図面が異なる場合、現況を優先します。

- 長期保証 10年保証
- 地盤保証
- フラット35S
- 快適ガスキャンペーン
- ecoジョーズ
- しろあり保証 1000
- 住宅あんしん保証
- 住宅設計あんしんサポート



平面図は1/100の縮尺で正確に印刷されています。どうぞお手持ちの定規で寸法を測りお客様の家具を図面にあてはめてみてください。

4号棟

角地のように
清々とした敷地

南側ひらけ
採光豊か

全居室南西向き



※建物パースは「葵区一丁目7期(7棟)」4号棟の完成予想図です。 ※車やプランター等の付属品は付帯されません。
 ※外構はイメージです。 ※外壁の材質や色、内装及び設備の仕様等については予告なく変更する場合がございます。
 ※この冊子内の建物パースは、外壁メーカー提供の素材を使用し制作しておりますが、掲載媒体や印刷状況により、外壁の色味・質感が実際と異なる場合がございます。
 また、実際の完成物件は、天候や時間帯、周辺環境等の諸条件により、パースと見え方が異なる場合がございます。
 外壁のサンプルまたは完成物件をご覧いただく事で、実際の色味をご確認いただけます。お気軽にお問い合わせください。

土地有効面積 132.82㎡ (40.17坪) <small>※協定道路部分含む総面積 133.92㎡(40.51坪)</small>	建物面積 99.36㎡ (30.05坪)	間取り 4LDK ウォークインクローゼット +シューズクローカー+パントリー	駐車スペース 3台 (車種による)
---	-----------------------------------	--	--------------------------------

住宅設計性能評価書 取得物件



耐震等級 最高等級 3	断熱等 性能等級 5	劣化対策等級 最高等級 3	維持管理対策 等級 3	一次エネルギー 消費量等級 最高等級 6
-----------------------	----------------------	-------------------------	-----------------------	-----------------------------------

地震保険でも優遇され割引が適用されます。

住宅(住戸) 再エネ設備なし

建築物省エネ法に基づく
省エネ性能ラベル

エネルギー消費性能 **★★★★★**

断熱性能 **1 2 3 4 5 6 7**

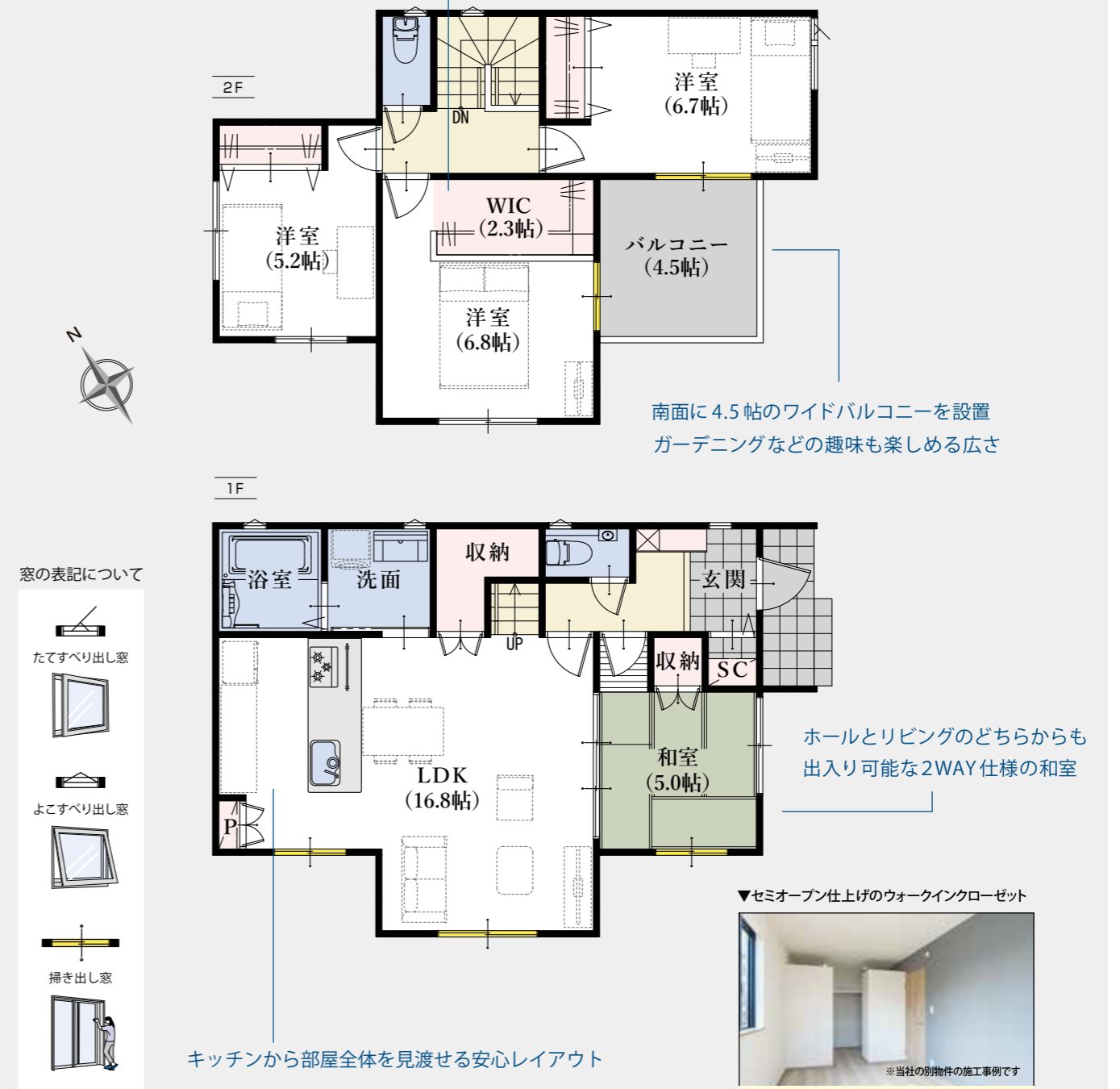
目安光熱費 **約16.1万円/年**

ZEH水準
エネルギー消費性能で **★3つ** (太陽光発電は考慮しない)、かつ断熱性能で **5** を達成

自己評価 静岡県葵区北一丁目7期4号棟 評価日 2024年11月28日

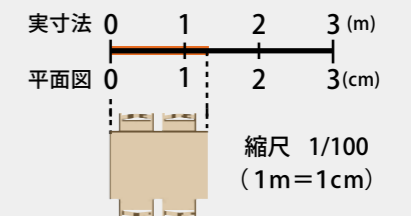
4号棟 平面図

デザイン性の高いセミオープン仕上げのウォークインクローゼット



※仕様は変更となる場合がございます。詳しくはお問い合わせください。

◆所在地/地番: 静岡市葵区北一丁目202番11、202番12 ◆都市計画/市街化区域 ◆用途地域等/第一種中高層住居専用地域、高度地区(最高限2種)、利便性の高い市街地形成区域 ◆建ぺい率・容積率/建ぺい率:60%、容積率:150% ◆接道状況/東側4.60mの市道に接する ◆利用可能施設/中部電力、都市ガス、公共下水、公営水道 ◆交通/しずてつジャストライン「麻機」バス停 徒歩5~6分、JR「静岡」駅 徒歩34分 ◆学区/麻機小学校・観山中学校 ◆建物の構造/木造2階建ガルバリウム鋼板葺 ◆建築確認番号/第2024確認建築静住ま07746号 ◆建築年月または入居予定年月及び引渡し可能年月/令和7年5月末 ◆設備の仕様についてはお問合せください。 ◆現況と図面が異なる場合、現況を優先します。



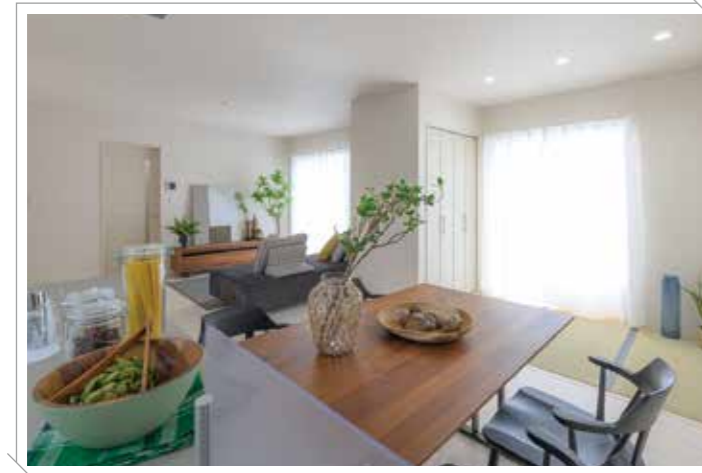
- 長期保証 10年保
- 地盤保証
- フラット35S
- 快適ガスキャンペーン
- ecoジョーズ
- しるあり保証 1000
- 住宅あんしん保証
- 住宅あんしんサポート対応

平面図は1/100の縮尺で正確に印刷されています。
どうぞお手持ちの定規で寸法を測りお客様の家具を図面にあてはめてみてください。

Living Dining Kitchen

仕切りの壁をなくして、リビングとキッチンを一体に。
機能的で広々とした快適なリビングダイニングキッチンが生まれました。
物件により、畳コーナーやファミリースペースを設けました。^{※1}

※1 間取りや設備は物件により異なります。



Bedroom & Kidsroom

フローリングや壁クロス等の内装も1棟1棟、
物件に合わせてセレクトしています。



Bathroom

ゆったり坪の広さで一日の疲れを癒すつろぎのバスタイム。
ワイドサイズで保温性の高い浴槽など使いやすさを考えました。



Sanitaryroom

汚れがたまりにくく、お掃除が簡単です。



※設備の仕様等については予告なく変更する場合がございます。※写真は一部完成写真です。<一部メーカー提供画像>
※各棟により上記完成画像とは仕様が異なります。詳細はお問い合わせください。

※設備の仕様等については予告なく変更する場合がございます。※写真は一部完成写真です。
売主 ホームポジション株式会社 宅地建物取引業者免許/国土交通大臣免許(3)第8082号

葵区 北一丁目7期(7棟) 新築分譲住宅

この物件についての
お問合せ、ご案内、購入のご相談はこちらまで

媒介



GEOVISTA® 価格表

Aoi Kita



葵区 北一丁目7期(7棟) 新築分譲住宅

消費税込み土地建物価格(円)

1号棟	木造2階建 4LDK+2ウォークインクローゼット+シューズクローク+パントリー 駐車スペース3台(車種による) 土地有効面積/141.40㎡(42.77坪)※協定道路部分を含む総面積142.49㎡(43.10坪) 建物面積/99.08㎡(29.97坪)	●全額ローン(頭金0円) ●40年返済 ●3,480万円借入 ●金利0.65%(変動金利)の場合	3,480万円
	【返済例1】ボーナス時0円 月々 82,352円 【返済例2】ボーナス時99,508円 月々 65,787円		
2号棟	木造2階建 4LDK+ウォークインクローゼット+シューズクローク+パントリー 駐車スペース3台 土地有効面積/121.44㎡(36.73坪)※協定道路部分含む総面積165.15㎡(49.95坪) 建物面積/99.78㎡(30.18坪)	●全額ローン(頭金0円) ●40年返済 ●2,880万円借入 ●金利0.65%(変動金利)の場合	2,880万円
	【返済例1】ボーナス時0円 月々 68,153円 【返済例2】ボーナス時99,508円 月々 51,588円		
3号棟	木造2階建 4LDK+ウォークインクローゼット+シューズクローク+パントリー 駐車スペース3台 土地有効面積/124.91㎡(37.78坪)※協定道路部分含む総面積167.28㎡(50.60坪) 建物面積/99.78㎡(30.18坪)	●全額ローン(頭金0円) ●40年返済 ●2,980万円借入 ●金利0.65%(変動金利)の場合	2,980万円
	【返済例1】ボーナス時0円 月々 70,520円 【返済例2】ボーナス時99,508円 月々 53,955円		
4号棟	木造2階建 4LDK+ウォークインクローゼット+シューズクローク+パントリー 駐車スペース3台(車種による) 土地有効面積/132.82㎡(40.17坪)※協定道路部分含む総面積133.92㎡(40.51坪) 建物面積/99.36㎡(30.05坪)	●全額ローン(頭金0円) ●40年返済 ●3,580万円借入 ●金利0.65%(変動金利)の場合	3,580万円
	【返済例1】ボーナス時0円 月々 84,718円 【返済例2】ボーナス時99,508円 月々 68,153円		

【掲載の住宅ローンについて】ローンの種類:紹介ローン 金融機関:地方銀行 融資限度額:物件価格の100%(別途諸経費が必要です) 返済期間:40年 金利:変動金利、年利0.65% ※適用される金利は融資実行時のものとなり、表記されている金利とは異なります。

◆総戸数:4/販売戸数:4 ◆広告有効期限:令和7年8月末

2025.01.16 2号棟／3号棟：平面図変更有り ※一部仕様が変更となりますので修正後の図面をご確認ください。(詳細は担当者にご確認ください)