



デザインが暮らしを変える

GEOVISTA®

Aoi Higashi

※建物パースは「葵区 東二丁目 7期(2棟)」
新築分譲住宅の完成予想図です。

葵区 東二丁目 7期(2棟) 新築分譲住宅

静清バイパス「千代田上土IC」、流通センター通りへアクセス良好。

しずてつストア 徒歩7分、買い物便利な住みよい環境。

豊かな緑に彩られた閑静な住宅地。



※建物パースは「葵区 東二丁目7期(2棟)」の完成予想図です。 ※車やプランター及び植栽は付帯されません。 ※外構はイメージです。

※外壁の材質や色、内装及び設備の仕様等については予告なく変更する場合がございます。

※この冊子内の建物パースは、外壁メーカー提供の素材を使用し制作しておりますが、掲載媒体や印刷状況により、外壁の色味・質感が実際と異なる場合がございます。

また、実際の完成物件は、天候や時間帯、周辺環境等の諸条件により、パースと見え方が異なる場合がございます。

外壁のサンプルまたは完成物件をご覧ください。実際の色味をご確認いただけます。お気軽にお問い合わせください。

静清バイパス「千代田上土IC」や 流通センター通りへアクセス良好。

主要道へ好アクセス、優れた交通利便性。
お車での移動も快適な立地です。

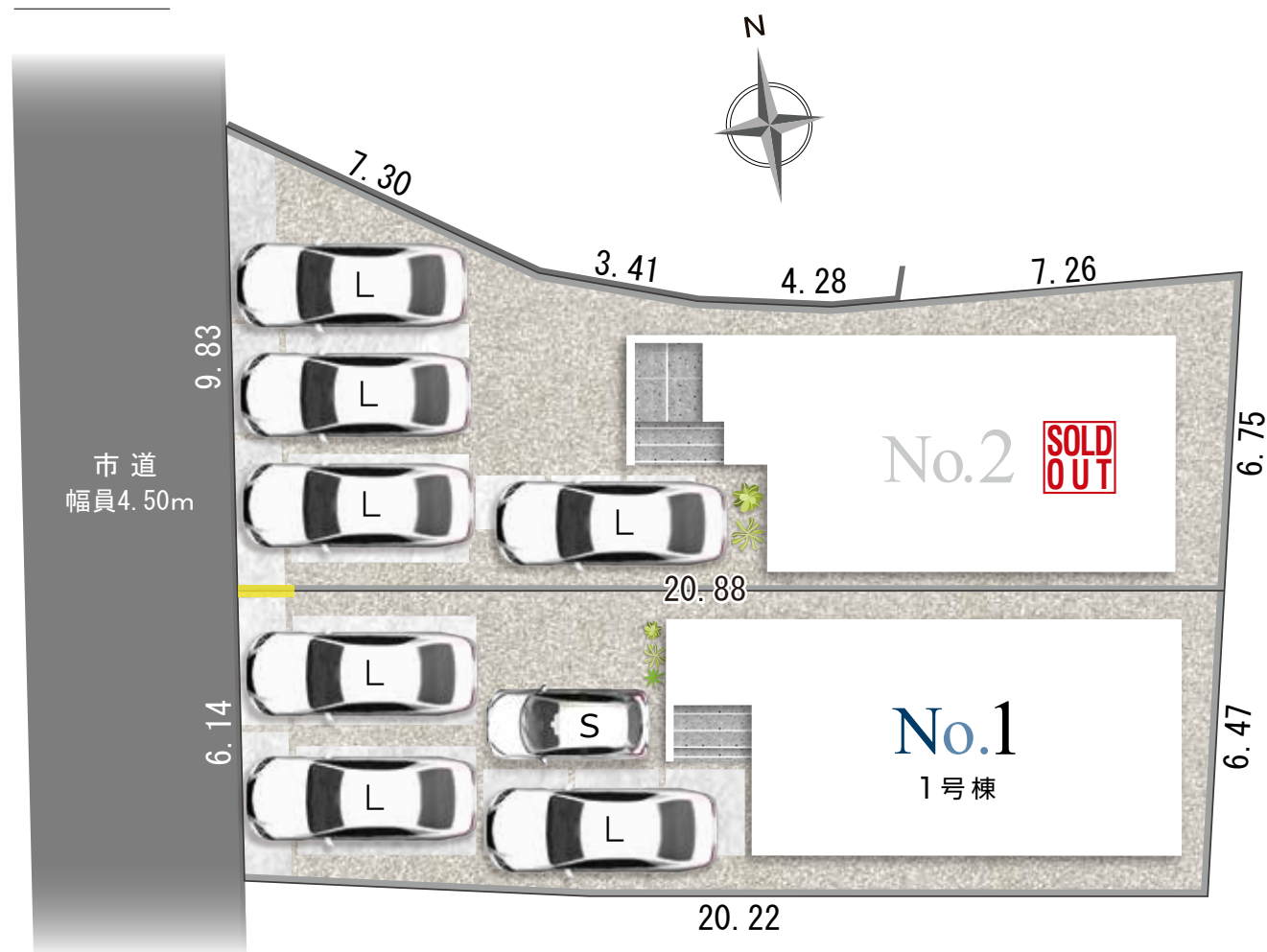
しずてつストア 徒歩7分、買い物便利な住みよい環境。

ドラッグストアやコンビニが徒歩圏内にあり、日々の買い物も便利。
豊かな緑に彩られた閑静な住宅地です。



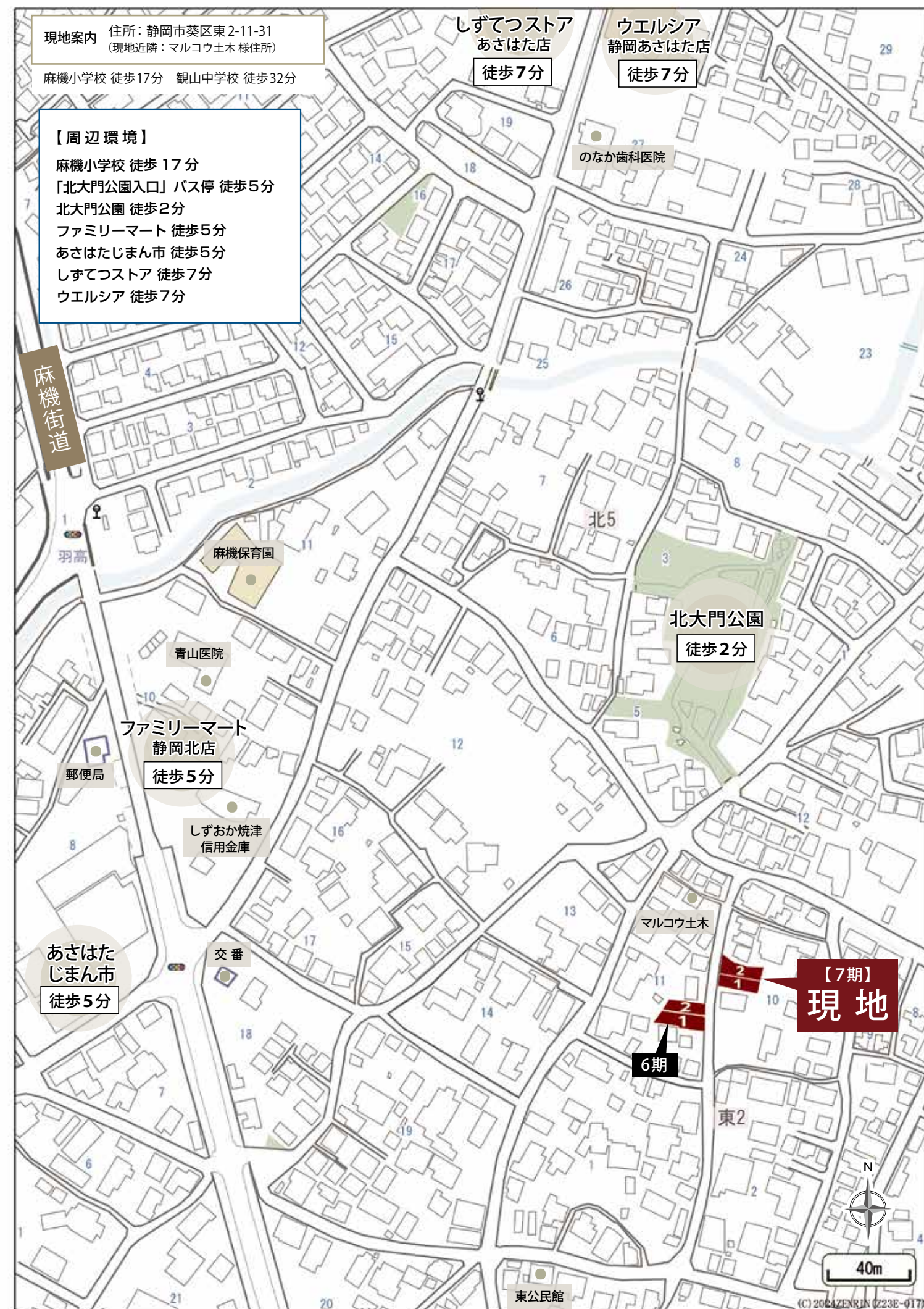
駐車スペース4台可能
(車種による)

全体配置図



※ 部分は隣地との工作物協定があります。
※ 配置図はイメージです。
※ 完成前の図面のため、配置図上の駐車位置や台数、
電柱の有無や位置、境界ブロックなどが実際と異なる場合があります。
詳しくはお問い合わせください。※現況と図面が異なる場合、現況を優先します。

車のサイズは下記を想定しています。





1号棟

※建物/パースは「葵区 東二丁目7期(2棟) 1号棟」の完成予想図です。 ※車やプランター等の付属品は付帯されません。 ※外構はイメージです。
※外壁の材質や色、内装及び設備の仕様等については予告なく変更する場合がございます。
※この冊子内の建物パースは、外壁メーカー提供の素材を使用し制作しておりますが、掲載媒体や印刷状況により、外壁の色味・質感が実際と異なる場合がございます。
また、実際の完成物件は、天候や時間帯、周辺環境等の諸条件により、パースと見え方が異なる場合がございます。
外壁のサンプルまたは完成物件をご覧ください。実際の色味をご確認いただけます。お気軽にお問い合わせください。

土地面積 132.24㎡ (40.00坪)	建物面積 99.77㎡ (30.18坪)	間取り 4LDK ウォークインクローゼット +シューズクローク+パントリー	駐車スペース 4台 (車種による)
------------------------------------	-----------------------------------	---	--------------------------------

住宅設計性能評価書 取得物件

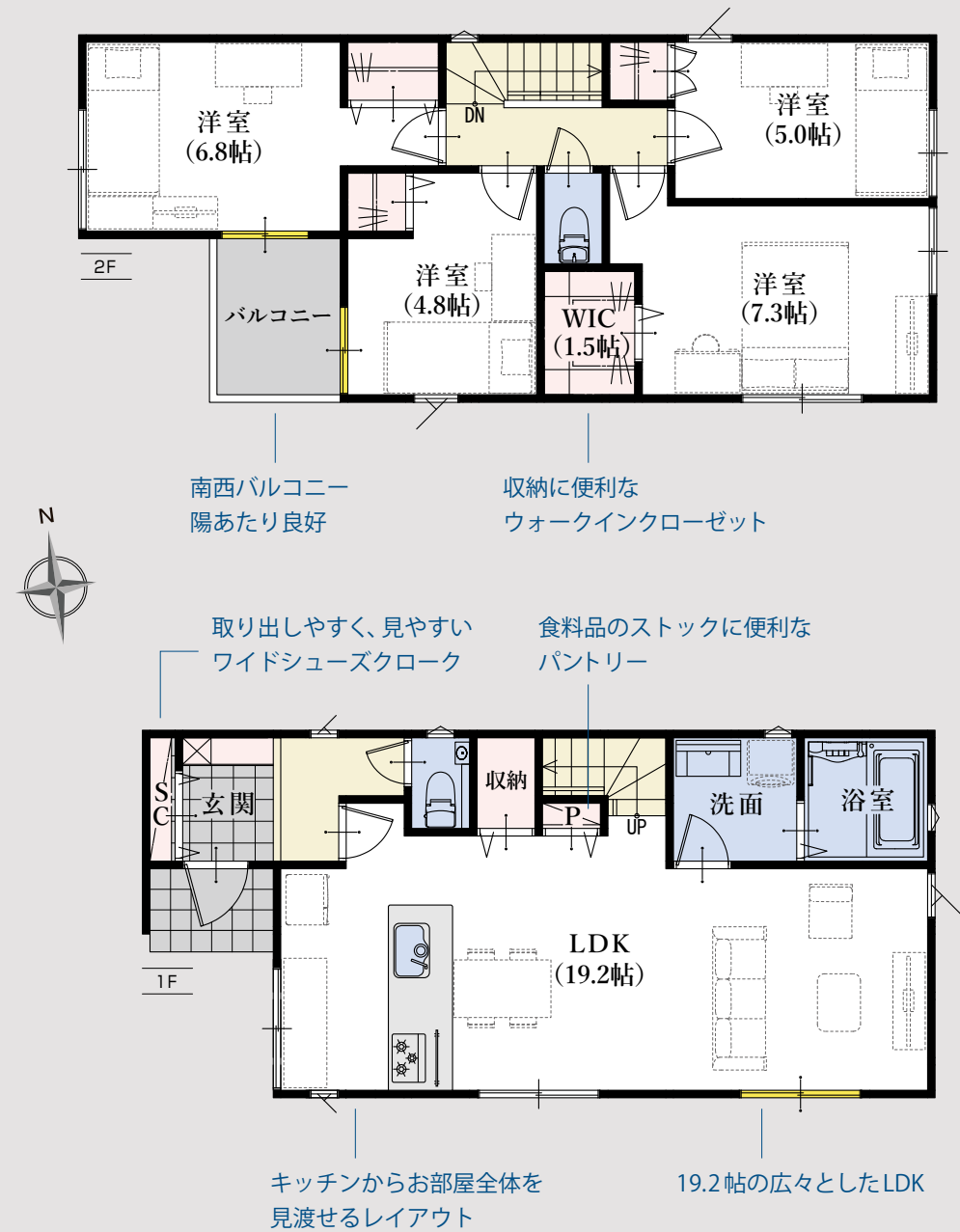


耐震等級 最高等級 3	断熱等 性能等級 5	劣化対策等級 最高等級 3	維持管理対策 等級 3	一次エネルギー 消費量等級 6
-----------------------	----------------------	-------------------------	-----------------------	---------------------------

地震保険でも優遇され割引が適用されます。



1号棟 平面図



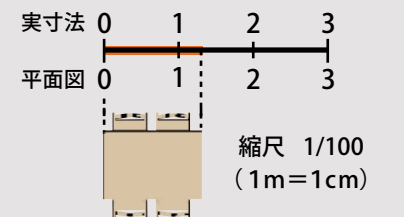
窓の表記について



◆所在地/地番: 静岡市葵区東二丁目77番、78番3の各一部 ◆都市計画/市街化区域 ◆用途地域等/第一種中高層住居専用地域、高度地区(最高限2種) ◆建ぺい率・容積率/建ぺい率: 60%、容積率: 150% ◆接道状況/西側4.50mの市道に接する ◆利用可能施設/中部電力、都市ガス、公共下水、公営水道 ◆交通/しずてつジャストライン「北大門公園入口」バス停 徒歩5分、JR「静岡」駅 バス35分 ◆学区/麻機小学校・観山中学校 ◆建物の構造/木造2階建ガルバリウム鋼板葺 ◆完成年月/令和7年2月完成 ◆設備の仕様についてはお問合せください。 ◆現況と図面が異なる場合、現況を優先します。

※外壁の材質や色、内装及び設備の仕様等については予告なく変更する場合がございます。
※現況と図面が異なる場合、現況を優先します。

長期 10年 保証	地盤 保証	フラット 35S	快適ガス キャンペーン	eCO ジョーズ	しろあり 保証 1000	住宅 あんしん 保証	住宅 あんしん サポート
-----------------	----------	-------------	----------------	-------------	--------------------	------------------	--------------------



平面図は1/100の縮尺で印刷されています。

どうぞお手持ちの定規で寸法を測りお客様の家具を図面に
あてはめてみてください。

Bathroom

ゆったり一坪の広さで一日の疲れを癒すくつろぎのバスタイム。
ワイドサイズで保温性の高い浴槽など使いやすさを考えました。



※葵区東二丁目7期(2棟)1号棟 完成写真



※葵区東二丁目7期(2棟)1号棟 完成写真



Sanitary room

上から水の出るウェイクアップ水栓は、
水栓まわりに水がたまらないので掃除簡単です。
また収納力豊富で三面鏡としての機能が備わったミラーボックスも魅力です。

※設備の仕様等については予告なく変更する場合がございます。
※写真は一部完成写真です。＜一部メーカー提供画像＞



※葵区東二丁目7期(2棟)1号棟 完成写真



※葵区東二丁目7期(2棟)1号棟 完成写真

Kitchen

オープンなフルフラットタイプのペニンシュラ型キッチンを採用。
立ち上がりの無いフラットなカウンターは
大きな開放感に満ち溢れています。
リビングやダイニングにいる家族と会話をしたり、
子どもの様子を見ながら安心して食事の準備ができます。



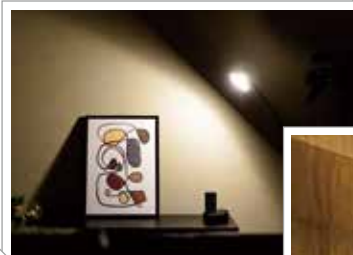
Living Dining Kitchen

仕切りの壁をなくして、リビングとキッチンを一体に。

機能的で広々とした快適なリビングダイニングキッチンが生まれました。

物件により、畳コーナーやファミリースペースを設けました。^{※1}

※1 間取りや設備は物件により異なります。



※葵区東二丁目7期(2棟)1号棟 完成写真



※葵区東二丁目7期(2棟)1号棟 完成写真

Bedroom & Kidsroom

フローリングや壁クロス等の内装も1棟1棟、

物件に合わせてセレクトしています。



※設備の仕様等については予告なく変更する場合がございます。※写真は一部完成写真です。

売主 ホームポジション株式会社 宅地建物取引業者免許/国土交通大臣免許(3)第8082号

葵区 東二丁目 7 期 (2 棟) 新築分譲住宅

この物件についての
お問合せ、ご案内、購入のご相談はこちらまで

☐ 媒介

価 格 表

葵区 東二丁目7期(2棟) 新築分譲住宅

消費税込み土地建物価格(円)

1号棟

木造2階建 4LDK+ウォークインクローゼット+シューズクローク+パントリー 駐車スペース4台(車種による)
土地面積／132.24㎡(40.00坪) 建物面積／99.77㎡(30.18坪)

●全額ローン(頭金0円) ●40年返済 ●2,380万円借入 ●金利0.65%(変動金利)の場合

【返済例1】ボーナス時0円 月々**56,321円** 【返済例2】ボーナス時99,508円 月々**39,756円**

2,380万円

2号棟

木造2階建 4LDK+ウォークインクローゼット+シューズクローク+パントリー 駐車スペース4台
土地面積／146.61㎡(44.34坪) 建物面積／98.75㎡(29.87坪)

SOLDOUT

【掲載の住宅ローンについて】 ローンの種類:紹介ローン 金融機関:地方銀行 融資限度額:物件価格の100%(別途諸経費が必要です) 返済期間:40年 金利:変動金利、年利0.65% ※適用される金利は融資実行時のものとなり、表記されている金利とは異なります。

◆総戸数:2 / 販売戸数:1 広告有効期限:令和7年12月末

住宅設計性能評価書取得物件



耐震等級
最高等級 **3**

断熱等
性能等級 **5**

劣化対策等級
最高等級 **3**

維持管理対策
等級 **3**

一次エネルギー
消費量等級 **6**

地震保険でも優遇され割引が適用されます。