

葵区 東二丁目6期(2棟)・7期(2棟) 新築分譲住宅

※建物パースは葵区 東二丁目6期(2棟)・7期(2棟)の完成予想図です。



デザインが暮らしを変える



GEOVISTA®

Aoi Higashi

静清バイパス「千代田上土IC」、流通センター通りへアクセス良好。
しずてつストア 徒歩7分、買い物便利な住みよい環境。
豊かな緑に彩られた閑静な住宅地。

Produced by  Home Position

※建物パースは「葵区 東二丁目6期(2棟)・7期(2棟)」の完成予想図です。 ※車やプランター等の付属品は付帯されません。 ※外構はイメージです。 ※外壁の材質や色、内装及び設備の仕様等については予告なく変更する場合がございます。
※この冊子内の建物パースは、外壁メーカー提供の素材を使用し制作しておりますが、掲載媒体や印刷状況により、外壁の色味・質感が実際と異なる場合がございます。また、実際の完成物件は、天候や時間帯、周辺環境等の諸条件により、パースと見え方が異なる場合がございます。外壁のサンプルまたは完成物件をご覧ください。実際の色味をご確認いただけます。お気軽にお問い合わせください。

デザインが暮らしを変える



GEOVISTA®

Aoi Higashi



6期

静清バイパス「千代田上土IC」や流通センター通りへアクセス良好。

主要道へ好アクセス、優れた交通利便性。お車での移動も快適な立地です。

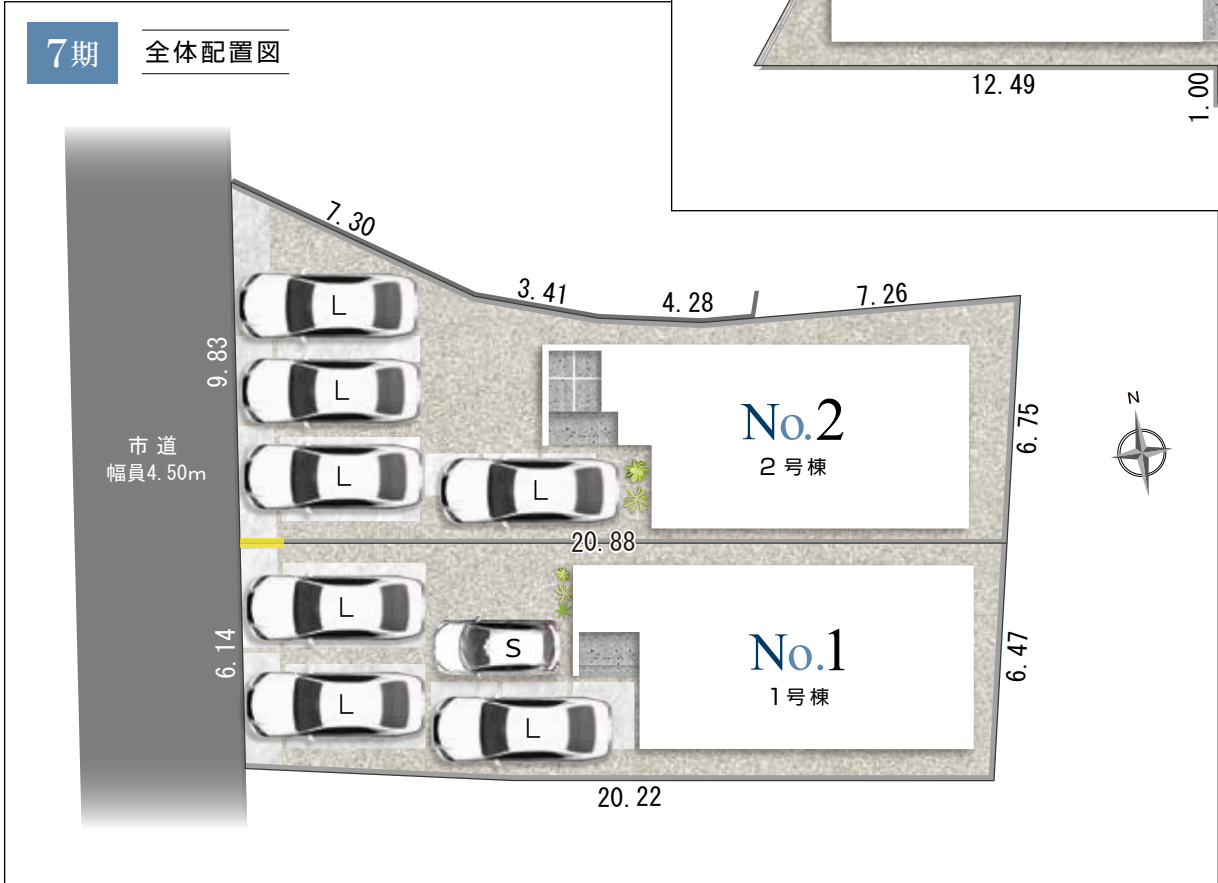
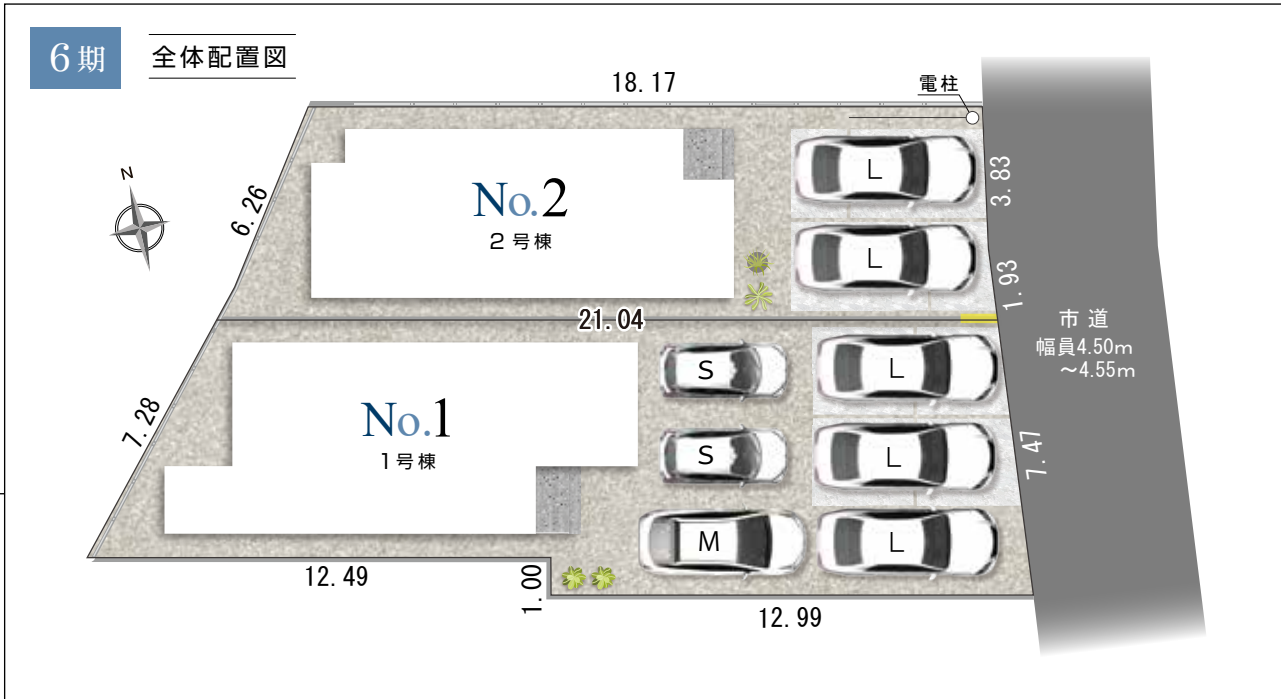
しずてつストア 徒歩7分、買い物便利な住みよい環境。

ドラッグストアやコンビニが徒歩圏内にあり、日々の買い物も便利。豊かな緑に彩られた閑静な住宅地です。

7期



駐車スペース4台可能
(車種による)



車のサイズは
下記を想定しています。

- L / 大型：クラウン
- M / 中型：プリウス
- S / 小型(軽)：アルト

※ 配置図はイメージです。
 ※ 完成前の図面のため、配置図上の駐車位置や台数、
 電柱の有無や位置、境界ブロックなどが実際と異なる場合があります。
 詳しくはお問い合わせください。※現況と図面が異なる場合、現況を優先します。
 ※ 部分は隣地との工作物協定があります。

現地案内
住所：静岡市葵区東2-11-31
(現地近隣：マルコウ土木 様住所)

麻機小学校 徒歩17分 観山中学校 徒歩32分

【周辺環境】

- 麻機小学校 徒歩 17分
- 「北大門公園入口」バス停 徒歩5分
- 北大門公園 徒歩2分
- ファミリーマート 徒歩5分
- あさはたじまん市 徒歩5分
- しずてつストア 徒歩7分
- ウエルシア 徒歩7分

しずてつストア
あさはた店
徒歩7分

ウエルシア
静岡あさはた店
徒歩7分

のなか歯科医院

麻機保育園

青山医院

ファミリーマート
静岡北店

徒歩5分

郵便局

しずおか焼津
信用金庫

交番

あさはた
じまん市
徒歩5分

麻機街道

北大門公園

徒歩2分

マルコウ土木

【7期】
現地

【6期】
現地



40m

東公民館



土地面積

161.59㎡
(48.88坪)

建物面積

99.37㎡
(30.05坪)

間取り

4LDK
2ウォークインクローゼット
+シューズクローク+パントリー

駐車スペース

5~6台
(車種による)

※建物パースは葵区 東二丁目6期(2棟)1号棟の完成予想図です。



【6期】1号棟 平面図

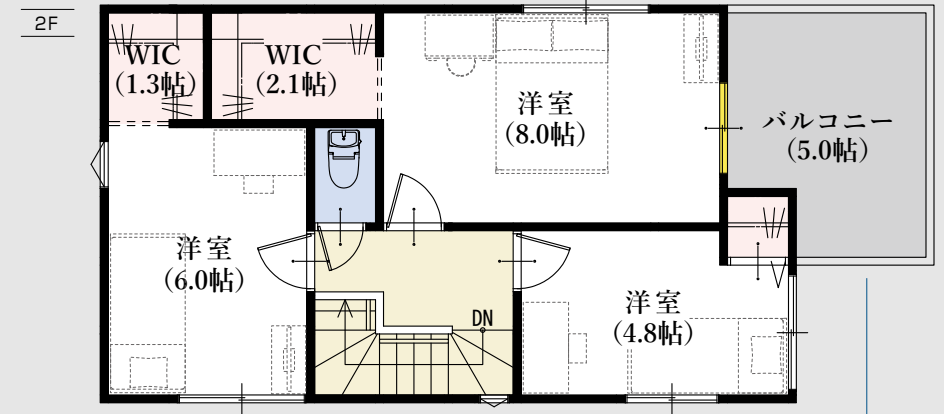
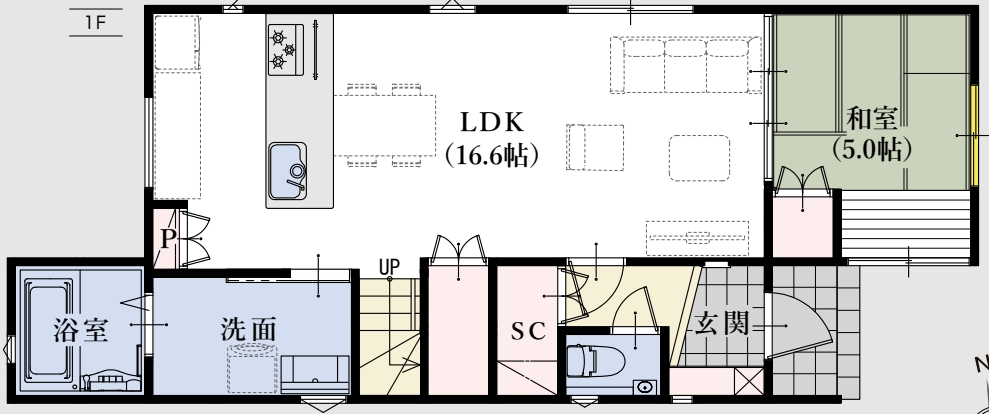
駐車スペース5~6台可能
(車種による)

敷地48坪以上

キッチンから部屋全体を見渡せる安心レイアウト

リビングの一部としても
独立した個室としても使用できる和室

ウォークインクローゼット 2ヶ所付き



ゆったりとした広さで使いやすい洗面室

玄関周りがスッカリ片付くシューズクローク

5帖のゆったりとしたワイドバルコニーを設置

窓の表記について

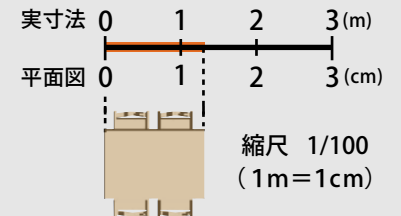


設計 性能評価	耐震等級	断熱等 性能等級	劣化対策等級	維持管理対策 等級	一次エネルギー 消費量等級
	最高 等級 3	5	最高 等級 3	最高 等級 3	最高 等級 6

◆所在地/地番: 静岡市葵区東二丁目80番1の一部、80番6 ◆都市計画/市街化区域 ◆用途地域等/第一種中高層住居専用地域、高度地区(最高限2種)、利便性の高い市街地形成区域 ◆建ぺい率・容積率/建ぺい率:60%、容積率:150% ◆接道状況/東側4.50~4.53mの市道に接する ◆利用可能施設/中部電力、都市ガス、公共下水、公営水道 ◆交通/しずてつジャストライン「北大門公園入口」バス停 徒歩5分、JR「静岡」駅 バス35分 ◆学区/麻機小学校・観山中学校 ◆建物の構造/木造2階建ガルバリウム鋼板葺 ◆建築確認番号/第2024確認建築静建住ま03702号 ◆建築年月または入居予定年月及び引渡し可能年月/令和7年1月末 ◆設備の仕様についてはお問合せください。 ◆現況と図面が異なる場合、現況を優先します。

平面図は 1/100 の縮尺で
印刷されています。

どうぞお手持ちの定規で寸法を測り
お客様の家具を図面にあてはめてみ
てください。





土地面積

112.14㎡
(33.92坪)

建物面積

95.43㎡
(28.86坪)

間取り

3LDK
ウォークインクローゼット
+シューズクローク

駐車スペース

2台

※建物パースは葵区 東二丁目6期(2棟)2号棟の完成予想図です。



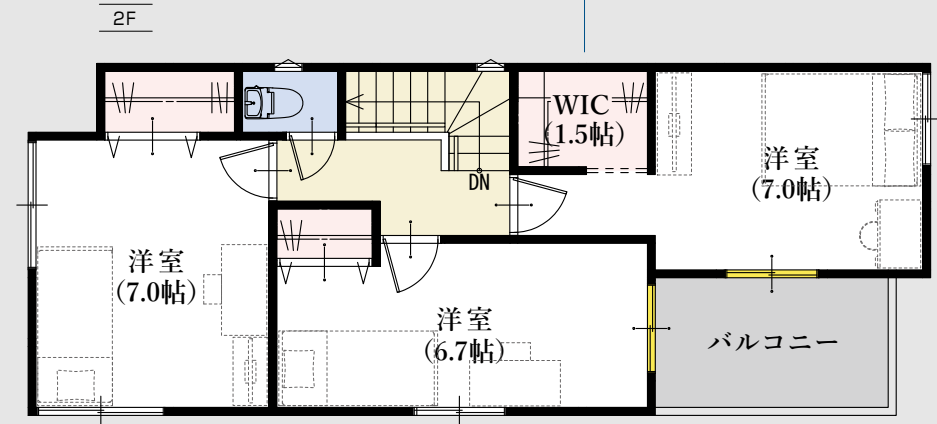
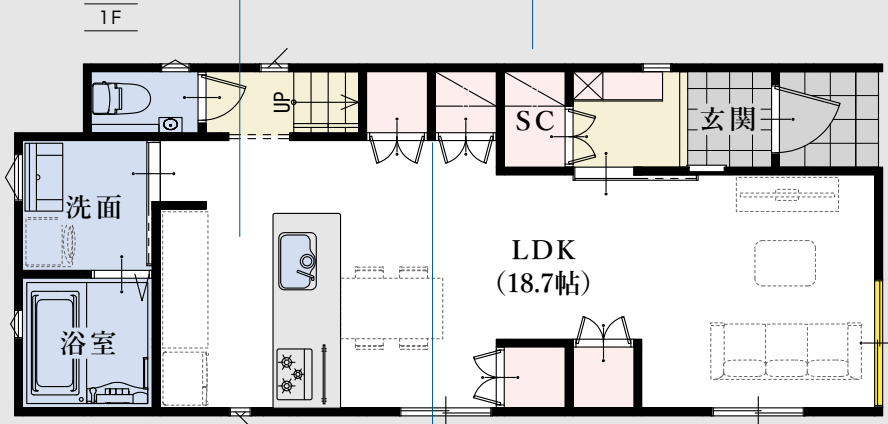
【6期】2号棟 平面図

全居室南向き

キッチンから部屋全体を見渡せる安心レイアウト

玄関周りがスッカリ片付けシューズクローク

収納便利なウォークインクローゼット



こまごましたものを片付け
リビングを広く使える収納スペースを4ヶ所設置

全居室南向き、どの部屋も明るくすごしやすい環境に

南向きのワイドなバルコニー
明るくお洗濯も快適

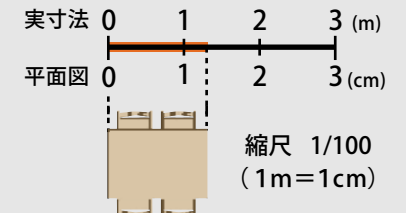
窓の表記について



耐震等級 最高等級 3	断熱等 性能等級 5	劣化対策等級 最高等級 3	維持管理対策 等級 最高等級 3	一次エネルギー 消費量等級 最高等級 6
-----------------------	----------------------	-------------------------	-------------------------------	-----------------------------------

◆所在地/地番: 静岡市葵区東二丁目80番1の一部 ◆都市計画/市街化区域 ◆用途地域等/第一種中高層住居専用地域、高度地区(最高限2種)、利便性の高い市街地形成区域 ◆建ぺい率・容積率/建ぺい率:60%、容積率:150% ◆接道状況/東側4.53~4.55mの市道に接する ◆利用可能施設/中部電力、都市ガス、公共下水、公営水道 ◆交通/しずてつジャストライン「北大門公園入口」バス停 徒歩5分、JR「静岡」駅 バス35分 ◆学区/麻機小学校・観山中学校 ◆建物の構造/木造2階建ガルバリウム鋼板葺 ◆建築確認番号/第2024確認建築静建住ま03703号 ◆建築年月または入居予定年月及び引渡し可能年月/令和7年1月末 ◆設備の仕様についてはお問合せください。 ◆現況と図面が異なる場合、現況を優先します。

平面図は 1/100 の縮尺で印刷されています。



どうぞお手持ちの定規で寸法を測りお客様の家具を図面にあてはめてみてください。



土地面積

132.24㎡
(40.00坪)

建物面積

99.77㎡
(30.18坪)

間取り

4LDK
ウォークインクローゼット
+シューズクローク+パントリー

駐車スペース

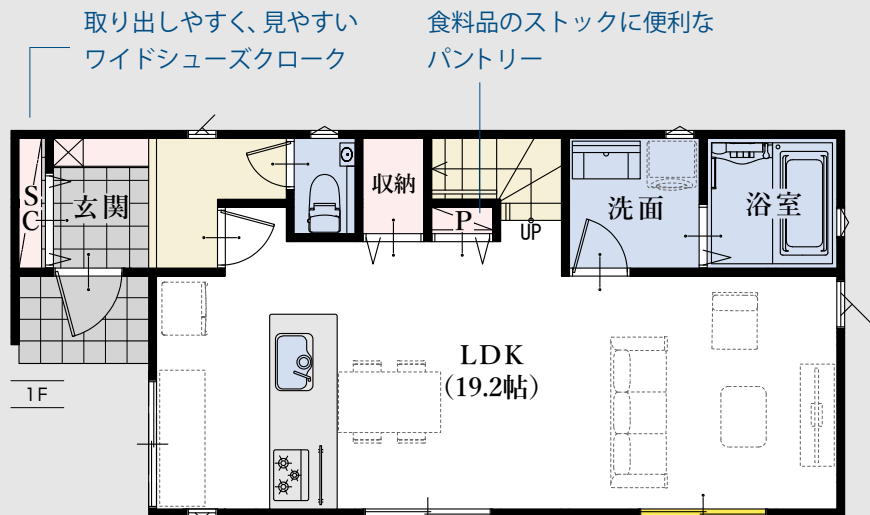
4台
(車種による)

※建物パースは葵区 東二丁目7期(2棟)1号棟の完成予想図です。

【7期】1号棟 平面図

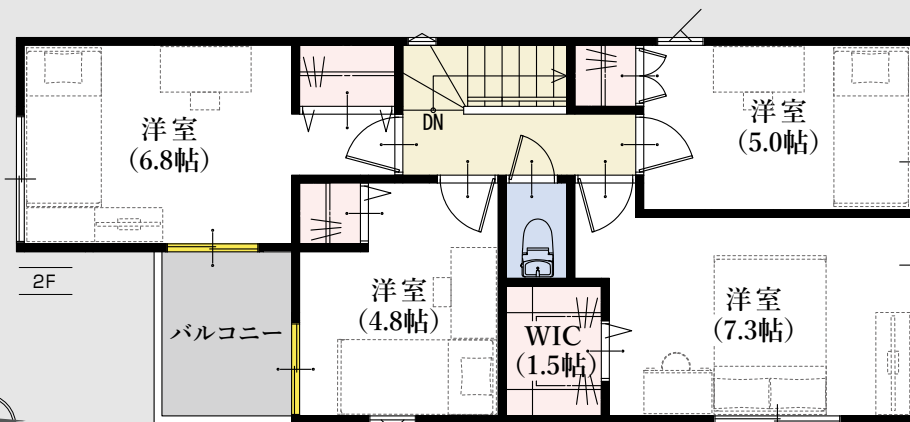
駐車スペース4台可能
(車種による)

各自個室が持てる
2階4居室プラン



キッチンからお部屋全体を
見渡せるレイアウト

19.2帖の広々としたLDK



南西バルコニー
陽あたり良好

収納に便利な
ウォークインクローゼット



窓の表記について



耐震等級
最高等級 3

断熱等
性能等級 5

劣化対策等級
最高等級 3

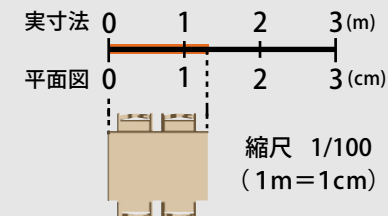
維持管理対策
等級 3

一次エネルギー
消費量等級 6

◆所在地/地番: 静岡市葵区東二丁目77番、78番3の各一部 ◆都市計画/市街化区域 ◆用途地域等/第一種中高層住居専用地域、高度地区(最高限2種) ◆建ぺい率・容積率/建ぺい率:60%、容積率:150% ◆接道状況/西側4.50mの市道に接する ◆利用可能施設/中部電力、都市ガス、公共下水、公営水道 ◆交通/しずてつジャストライン「北大門公園入口」バス停 徒歩5分、JR「静岡」駅 バス35分 ◆学区/麻機小学校・観山中学校 ◆建物の構造/木造2階建ガルバリウム鋼板葺 ◆建築確認番号/第2024確認建築静建住ま05258号 ◆建築年月または入居予定年月及び引渡し可能年月/令和7年2月末 ◆設備の仕様についてはお問合せください。 ◆現況と図面が異なる場合、現況を優先します。

平面図は 1/100 の縮尺で
印刷されています。

どうぞお手持ちの定規で寸法を測り
お客様の家具を図面にあてはめてみ
てください。





土地面積

146.61㎡
(44.34坪)

建物面積

98.75㎡
(29.87坪)

間取り

4LDK
ウォークインクローゼット
+シューズクローク+パントリー

駐車スペース

4台

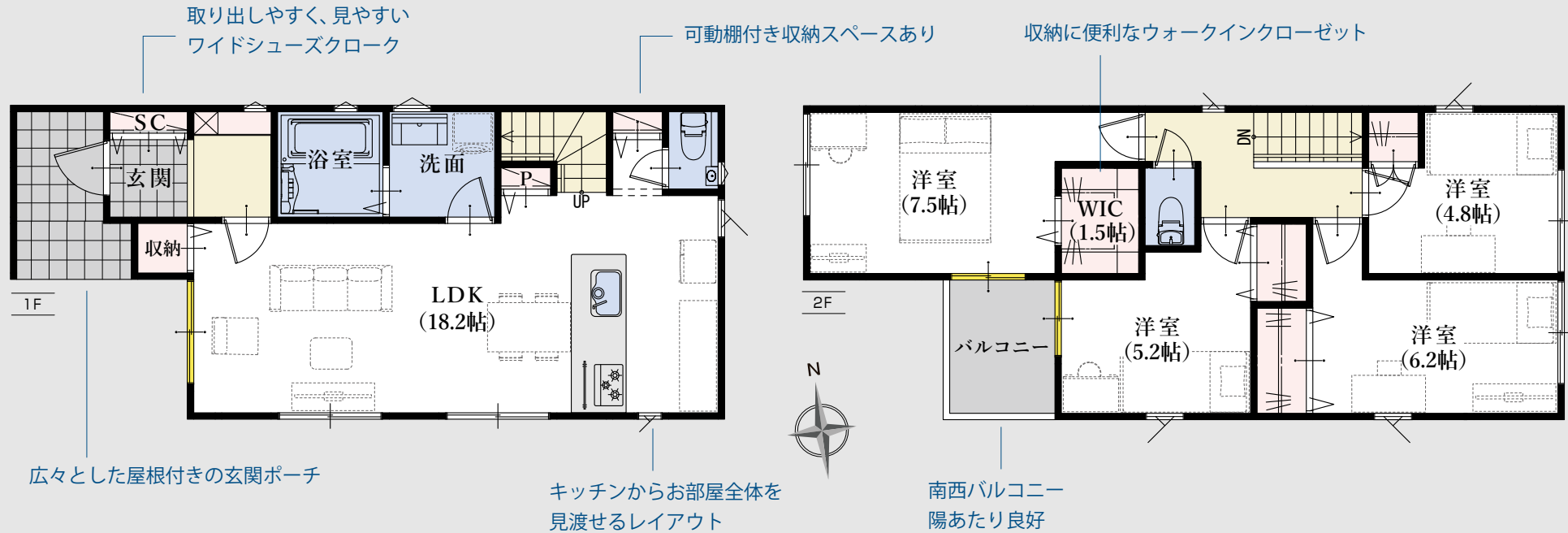
※建物パースは葵区東二丁目7期(2棟)2号棟の完成予想図です。



【7期】2号棟 平面図

駐車スペース
4台可能

各自個室が持てる
2階4居室プラン



窓の表記について



耐震等級
最高等級 3

断熱等
性能等級 5

劣化対策等級
最高等級 3

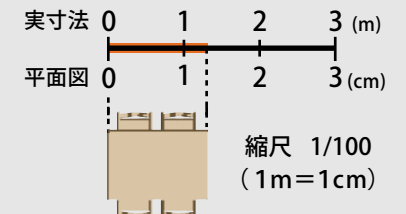
維持管理対策
等級 最高等級 3

一次エネルギー
消費量等級 最高等級 6



◆所在地/地番: 静岡市葵区東二丁目77番、78番3の各一部 ◆都市計画/市街化区域 ◆用途地域等/第一種中高層住居専用地域、高度地区(最高限2種) ◆建ぺい率・容積率/建ぺい率:60%、容積率:150% ◆接道状況/西側4.50mの市道に接する ◆利用可能施設/中部電力、都市ガス、公共下水、公営水道 ◆交通/しずてつジャストライン「北大門公園入口」バス停 徒歩5分、JR「静岡」駅 バス35分 ◆学区/麻機小学校・観山中学校 ◆建物の構造/木造2階建ガルバリウム鋼板葺 ◆建築確認番号/第2024確認建築静建住ま05259号 ◆建築年月または入居予定年月及び引渡し可能年月/令和7年2月末 ◆設備の仕様についてはお問合せください。 ◆現況と図面が異なる場合、現況を優先します。

平面図は 1/100 の縮尺で印刷されています。



どうぞお手持ちの定規で寸法を測りお客様の家具を図面にあてはめてみてください。



Kitchen



Sanitaryroom



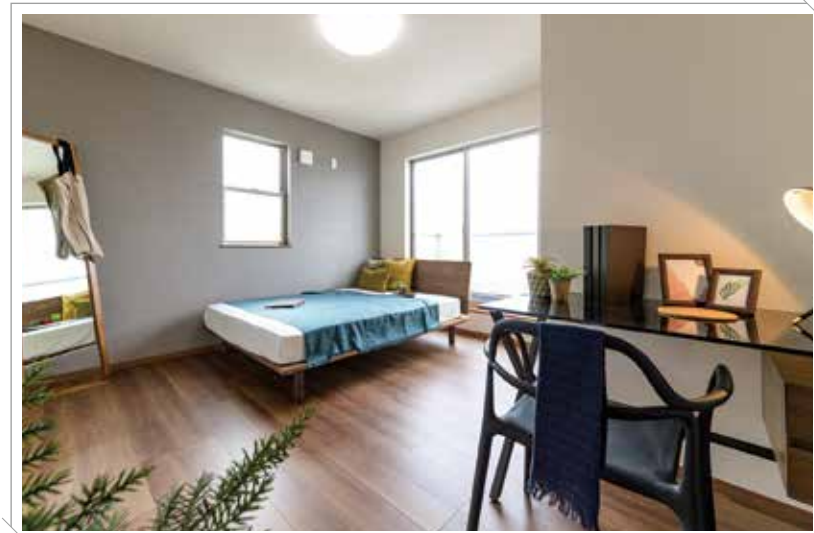
Bathroom



Living Dining Kitchen



Bedroom & Closet



※設備の仕様等については予告なく変更する場合がございます。 ※写真は当社物件の施工例です。〈一部メーカー提供画像〉
売主 ホームポジション株式会社 宅地建物取引業者免許 / 国土交通大臣免許 (3) 第8082号



葵区 東二丁目6期(2棟) 新築分譲住宅

消費税込み土地建物価格(円)

1号棟

木造2階建 4LDK+2ウォークインクローゼット+シューズクローク+パントリー 駐車スペース5~6台(車種による)

土地面積/161.59㎡(48.88坪) 建物面積/99.37㎡(30.05坪)

●全額ローン(頭金0円) ●35年返済 ●3,180万円借入 ●金利0.55%(変動金利)の場合

【返済例1】ボーナス時0円 月々**83,252円** 【返済例2】ボーナス時99,063円 月々**66,759円**

3,180万円

2号棟

木造2階建 3LDK+ウォークインクローゼット+シューズクローク 駐車スペース2台

土地面積/112.14㎡(33.92坪) 建物面積/95.43㎡(28.86坪)

●全額ローン(頭金0円) ●35年返済 ●2,880万円借入 ●金利0.55%(変動金利)の場合

【返済例1】ボーナス時0円 月々**75,398円** 【返済例2】ボーナス時99,063円 月々**58,905円**

2,880万円

葵区 東二丁目7期(2棟) 新築分譲住宅

消費税込み土地建物価格(円)

1号棟

木造2階建 4LDK+ウォークインクローゼット+シューズクローク+パントリー 駐車スペース4台(車種による)

土地面積/132.24㎡(40.00坪) 建物面積/99.77㎡(30.18坪)

●全額ローン(頭金0円) ●35年返済 ●3,180万円借入 ●金利0.55%(変動金利)の場合

【返済例1】ボーナス時0円 月々**83,252円** 【返済例2】ボーナス時99,063円 月々**66,759円**

3,180万円

2号棟

木造2階建 4LDK+ウォークインクローゼット+シューズクローク+パントリー 駐車スペース4台

土地面積/146.61㎡(44.34坪) 建物面積/98.75㎡(29.87坪)

●全額ローン(頭金0円) ●35年返済 ●3,180万円借入 ●金利0.55%(変動金利)の場合

【返済例1】ボーナス時0円 月々**83,252円** 【返済例2】ボーナス時99,063円 月々**66,759円**

3,180万円

【掲載の住宅ローンについて】ローンの種類:紹介ローン 金融機関:ネット銀行 融資限度額:物件価格の100%(別途諸経費が必要です) 返済期間:35年 金利:変動金利、年利0.55% ※適用される金利は融資実行時のものとなり、表記されている金利とは異なります。

【子育てエコホーム支援事業について】本事業は予算が無くなり次第終了となります。

◆6期:総戸数:2/販売戸数:2 広告有効期限:令和7年4月末 ◆7期:総戸数:2/販売戸数:2 広告有効期限:令和7年5月末

修正箇所

2024.11.8 2号棟平面図: 2階 6.2帖の洋室の窓の位置を変更

※葵区東二丁目6期(2棟)



※販売対象のうち、一部の住戸のラベルです。その他の住戸の省エネ性能については、ホームページをご覧ください。

葵区東二丁目6期(2棟)・7期(2棟)新築分譲住宅

デザインが暮らしを変える



GEOVISTA®

Aoi Higashi