

葵区 羽鳥六丁目 4期(1棟) 新築分譲住宅

クリエイイトSD 徒歩3分、周辺に商業施設が充実。
藁科街道が近く、静清バイパス「羽鳥IC」へのアクセス良好。
南側駐車スペースにより、採光豊か。

デザインが暮らしを変える



GEOVISTA®

Aoi Hatori



Produced by

 Home Position

※建物パースは葵区羽鳥六丁目4期(1棟)の完成予想図です。

現地案内 住所：静岡市葵区羽鳥6-3-21
(現地南側近隣：鎌田医院 様 住所)

服織小学校
徒歩3分

現地

ファミリーマート
静岡羽鳥六丁目店
徒歩2分

362
藁科街道

カインズ
静岡羽鳥店
徒歩7分

ファミリーマート
羽鳥北店
徒歩5分

佐藤歯科医院

鎌田医院

郵便局

クリエイイトSD
静岡羽鳥店
徒歩3分

服部クリニック

羽鳥るり幼稚園

フードマーケットマム
羽鳥店
徒歩5分

50m

【周辺環境】

- 服織小学校 徒歩3分
- 服織中学校 徒歩13分
- 「羽鳥」バス停 徒歩3分
- ファミリーマート 徒歩2分
- クリエイイトSD 徒歩3分
- フードマーケットマム 徒歩5分
- カインズ 徒歩7分
- レモン 徒歩8分
- マックスバリュエクスプレス 徒歩11分
- 杏林堂 車4分(2.08km)
- ドン・キホーテ 車4分(2.08km)

※自動車での所要時間はYahoo!地図の自動測定を参考にしています。

整形地

角地のように
清々とした敷地

クリエイトSD 徒歩3分、周辺に商業施設が充実。

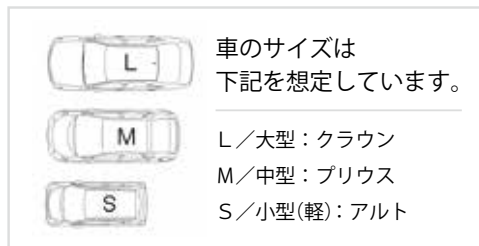
スーパーやコンビニなどが徒歩圏内に揃ったエリア。
服織小学校が徒歩3分の距離にあり、お子様の通学も安心です。

藁科街道が近く、 静清バイパス「羽鳥IC」へのアクセス良好。

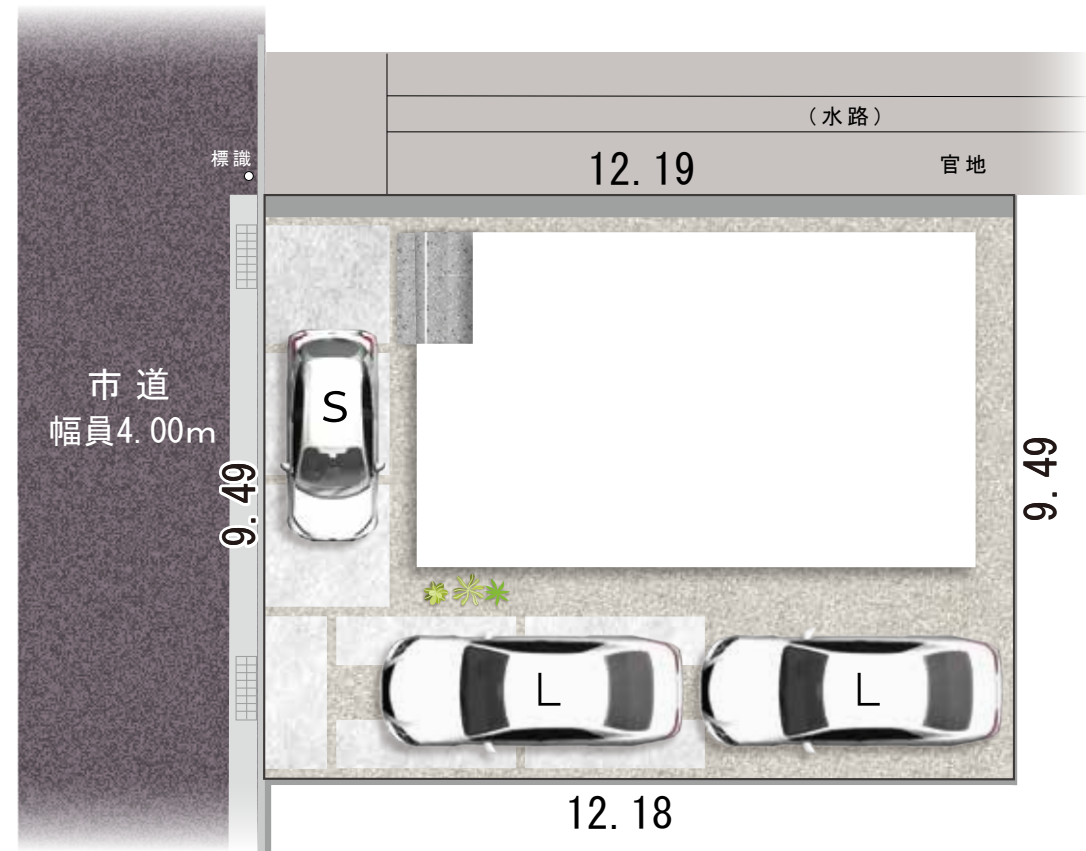
藁科街道が近く、静岡市街地へのアクセスが良好。
加えて静清バイパス「羽鳥IC」も利用しやすいため、
お車でおでかけの際にも便利な交通環境です。

南側駐車スペースにより、採光豊か。

南側に駐車スペースを配置し、
室内に陽光を取り込めるよう配慮しました。
また北側は官地により、角地のように清々とした敷地です。



全体配置図



※ 配置図はイメージです。

※ 完成前の図面のため、配置図上の駐車位置や台数、電柱の有無や位置、境界ブロックなどが実際と異なる場合があります。詳しくはお問い合わせください。

※ 現況と図面が異なる場合、現況を優先します。



土地面積

115.71m²
(35.00坪)

建物面積

96.04m²
(29.05坪)

間取り

3LDK

ウォークインクローゼット
+シューズクローク+パントリー
※LDKは畳コーナーを含む

駐車スペース

3台

(車種による)

※建物パースは葵区 羽鳥六丁目 4期(1棟)の完成予想図です。

※車やプランター等は付帯されません。※外構はイメージです。

※外壁の材質や色、内装及び設備の仕様等については予告なく変更する場合がございます。

※この冊子内の建物パースは外壁メーカー提供の素材を使用し制作しておりますが、掲載媒体や印刷状況により、外壁の色味・質感が実際と異なる場合がございます。

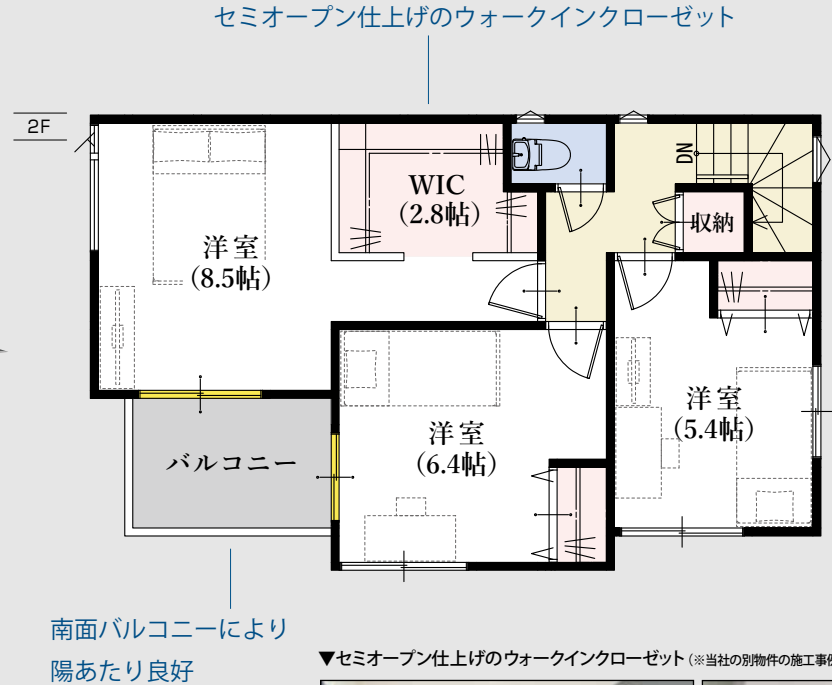
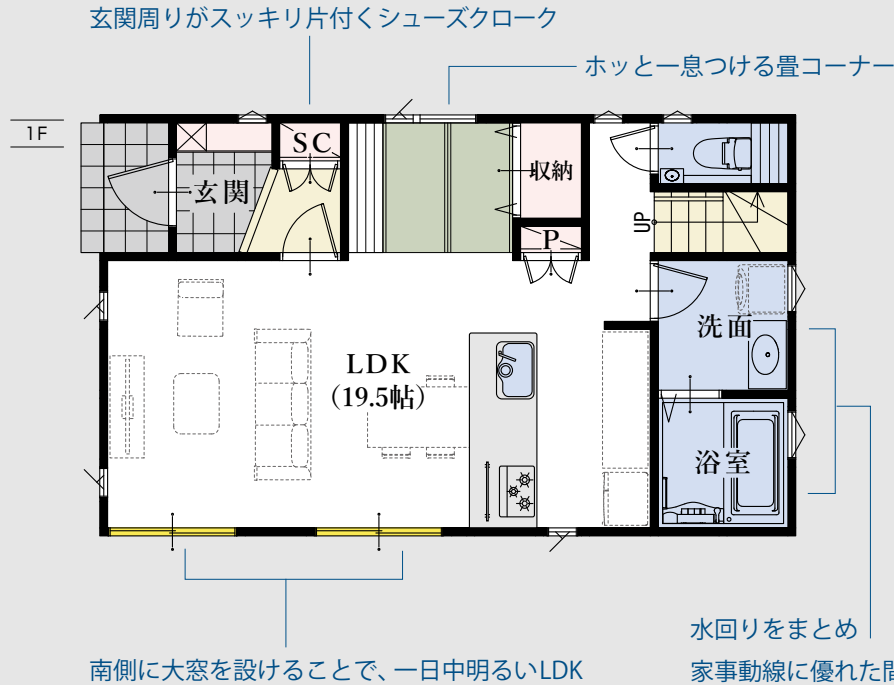
また、実際の完成物件は、天候や時間帯、周辺環境等の諸条件により、パースと見え方が異なる場合がございます。

外壁のサンプルまたは完成物件をご覧いただく事で、実際の色味をご確認いただけます。お気軽にお問い合わせください。

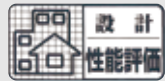


平面図

全居室南向き、陽あたり良好

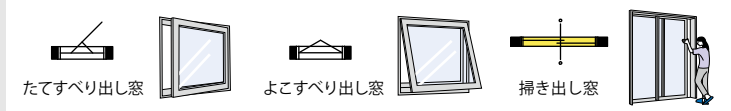


▼セミオープン仕上げのウォークインクローゼット (※当社の別物件の施工事例です)



耐震等級 最高等級 3	断熱等性能等級 5	劣化対策等級 最高等級 3	維持管理対策等級 最高等級 3	一次エネルギー消費量等級 最高等級 6
-----------------------	---------------------	-------------------------	---------------------------	-------------------------------

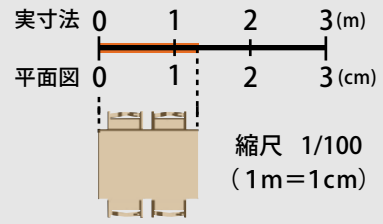
窓の表記について



◆所在地/地番:静岡市葵区羽鳥六丁目1195番42 ◆都市計画/市街化区域 ◆用途地域等/第二種中高層住居専用地域、高度地区(最高限2種)、利便性の高い市街地形成区域 ◆建ぺい率・容積率/建ぺい率:60%、容積率:160% ◆接道状況/西側4.00mの市道に接する ◆利用可能施設/中部電力、都市ガス、公共下水道、公営水道 ◆交通/しずてつジャストライン「羽鳥」バス停 徒歩3分、JR「静岡」駅 バス32分 ◆学区/服織小学校・服織中学校 ◆建物の構造/木造2階建ガルバリウム鋼板葺 ◆建築確認番号/第2024確認建築静建住ま05051号 ◆建築年月または入居予定年月及び引渡し可能年月/令和7年2月末 ◆設備の仕様についてはお問合せください。 ◆現況と図面が異なる場合、現況を優先します。 ◆(売主)ホームポジション株式会社 宅地建物取引業者免許/国土交通大臣免許(3)第8082号

平面図は 1/100 の縮尺で印刷されています。

どうぞお手持ちの定規で寸法を測りお客様の家具を図面にあてはめてみてください。



葵区 羽鳥六丁目 4期(1棟) 新築分譲住宅

消費税込み土地建物価格(円)

木造2階建 3LDK+ウォークインクローゼット+シューズクローク+パントリー※LDKは畳コーナーを含む 駐車スペース3台(車種による)

土地面積/115.71㎡(35.00坪) 建物面積/96.04㎡(29.05坪)

●全額ローン(頭金0円) ●35年返済 ●3,380万円借入 ●金利0.55%(変動金利)の場合

【返済例1】ボーナス時0円 月々**88,488円** 【返済例2】ボーナス時99,063円 月々**71,995円**

3,380万円

【掲載の住宅ローンについて】ローンの種類:紹介ローン 金融機関:ネット銀行 融資限度額:物件価格の100%(別途諸経費が必要です) 返済期間:35年 金利:変動金利、年利0.55% ※適用される金利は融資実行時のものとなり、表記されている金利とは異なります。

【子育てエコホーム支援事業について】本事業は予算が無くなり次第終了となります。

◆総戸数:1/販売戸数:1 ◆広告有効期限:令和7年5月末



葵区 羽鳥六丁目 4期(1棟) 新築分譲住宅

※写真は当社施工例です。

