

デザインが暮らしを変える



GEOVISTA®

Aoi Furusho

象徴的な造形がモダンな街並みを創る

FLUSSO GEOMETRICO フルッソ・ジオメトリコ

ジオヴィスタ 葵区 古庄二丁目（2棟）新築分譲住宅

Produced by  Home Position

※表紙には当社が施工した別物件の写真を使用しています

※建物ベースはジオヴィスタ「葵区 古庄二丁目（2棟）」の完成予想図です。※カーテン等の付属品は付帯されません。
※外構・植栽はイメージです。※外壁の材質や色、内装及び設備の仕様等については予告なく変更する場合がございます。

個性

異なる形や素材感により、それぞれの個性と存在感を放つ邸宅。
各棟ごと建物のボリューム感や高さを活かした2棟の街並みです。



デザインが暮らしを変える



GEOVISTA®

Aoi Furusho

象徴的な造形がモダンな街並みを創る

Town name & Design concept

FLUSSO GEOMETRICO フルッソ・ジオメトリコ(幾何学の流れ)

視認性の高い角地という立地を意識した象徴的な造形。
水平性や垂直性、軽快感や重厚感のある形や素材感が、
一連の流れとしてデザインされた2邸の街並み。

静鉄「古庄」駅徒歩9分、通勤や通学も便利な立地

静岡鉄道「古庄」駅 徒歩9分と、毎日の通勤やお子様の通学にも安心な立地です。

国道1号線が近く、交通利便性に優れたエリア

国道1号線や静岡バイパスへのアクセス良好。

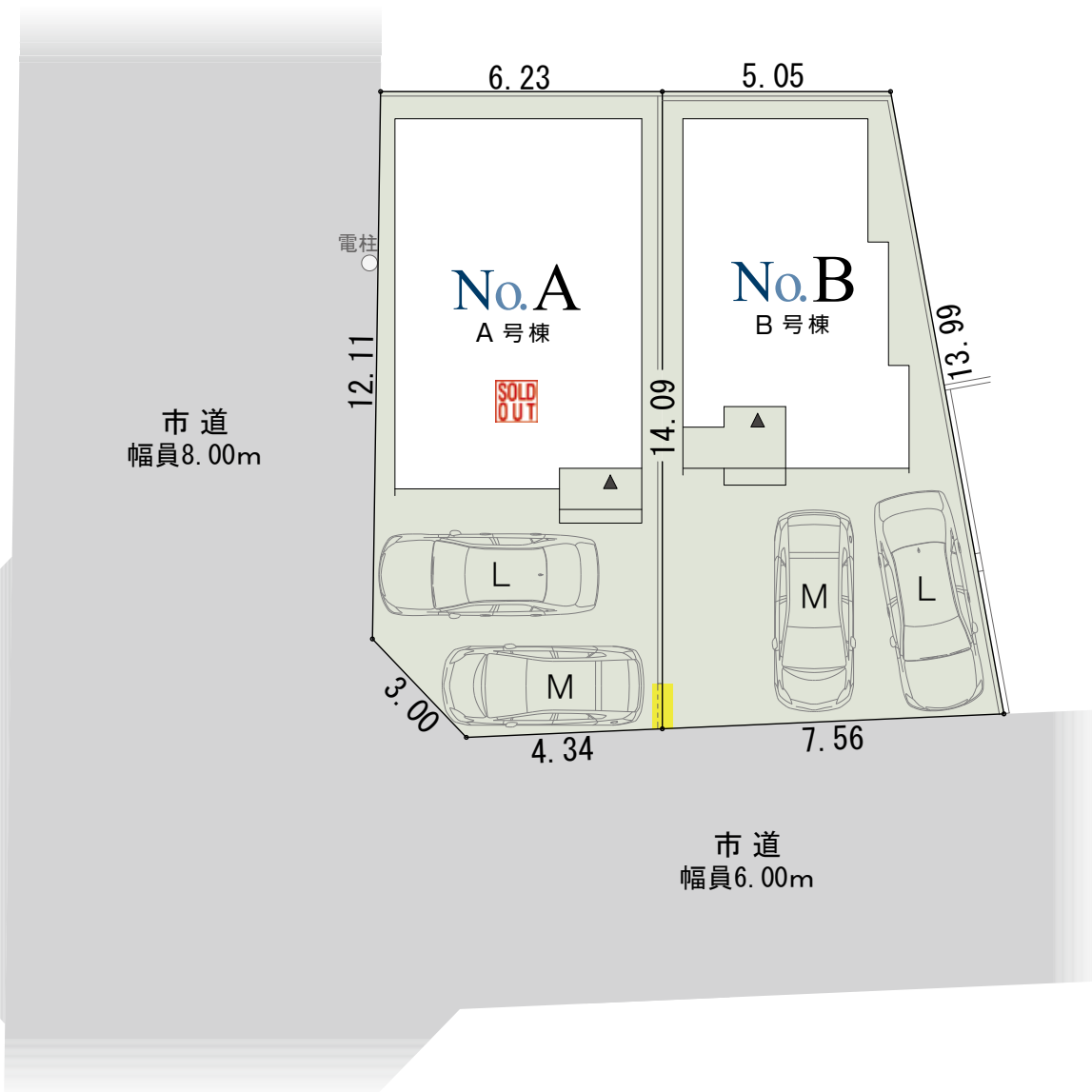
日々のお買い物や車での移動はもちろん、遠方へお出かけの際も優れた交通環境です。

南東側が道路によりひらけた敷地

南東側が道路によりひらけており、陽光を採り込みやすい敷地条件。

また区画整理されているエリアのため、道路が広く整った街並みも魅力の一つです。

全体配置図



千代田小・東中学区

周辺環境

- 「国吉田一丁目」バス停 徒歩6分
- 静岡鉄道「古庄」駅 徒歩9分
- コジマ×ビッグカメラ 徒歩2～3分
- セブンイレブン 徒歩4分
- ダイソー 徒歩10分
- フードマーケットマム 徒歩10分
- スターバックスコーヒー 徒歩10分
- ウエルシア 徒歩11分



車のサイズは
下記を想定しています。

- L/大型：クラウン
- M/中型：プリウス
- S/小型(軽)：アルト

※ 外構や植栽のレイアウトにより、配置図上の駐車位置と台数が実際異なる場合があります。詳しくはお問い合わせください。

※ 部分は隣地との工作物協定があります。

← マークは一方通行です。

現地案内 住所：静岡市葵区古庄2-14-13 外(未定)

千代田小学校 徒歩22分 東中学校 徒歩37分

 **GEOVISTA**
Aoi Furusho
ジオヴィスタ 古庄二丁目(2棟)



この道には
国道1号線から右折では
入れません。



40m

(C) 2023ZENRIN (Z23E-017)



土地面積

88.06 m²
(26.63 坪)

建物面積

104.53 m²
(31.62 坪)

間取り

3LDK

ウォークインクローゼット
+シューズクローク+パントリー
+納戸

駐車スペース

3台
(車種による)

※建物パースはジオヴィスタ 葵区 古庄二丁目(2棟) B号棟の完成予想図です。※カーテン等の付属品は付帯されません。
※外構、植栽はイメージです。 ※外壁の材質や色、内装及び設備の仕様等については予告なく変更する場合がございます。



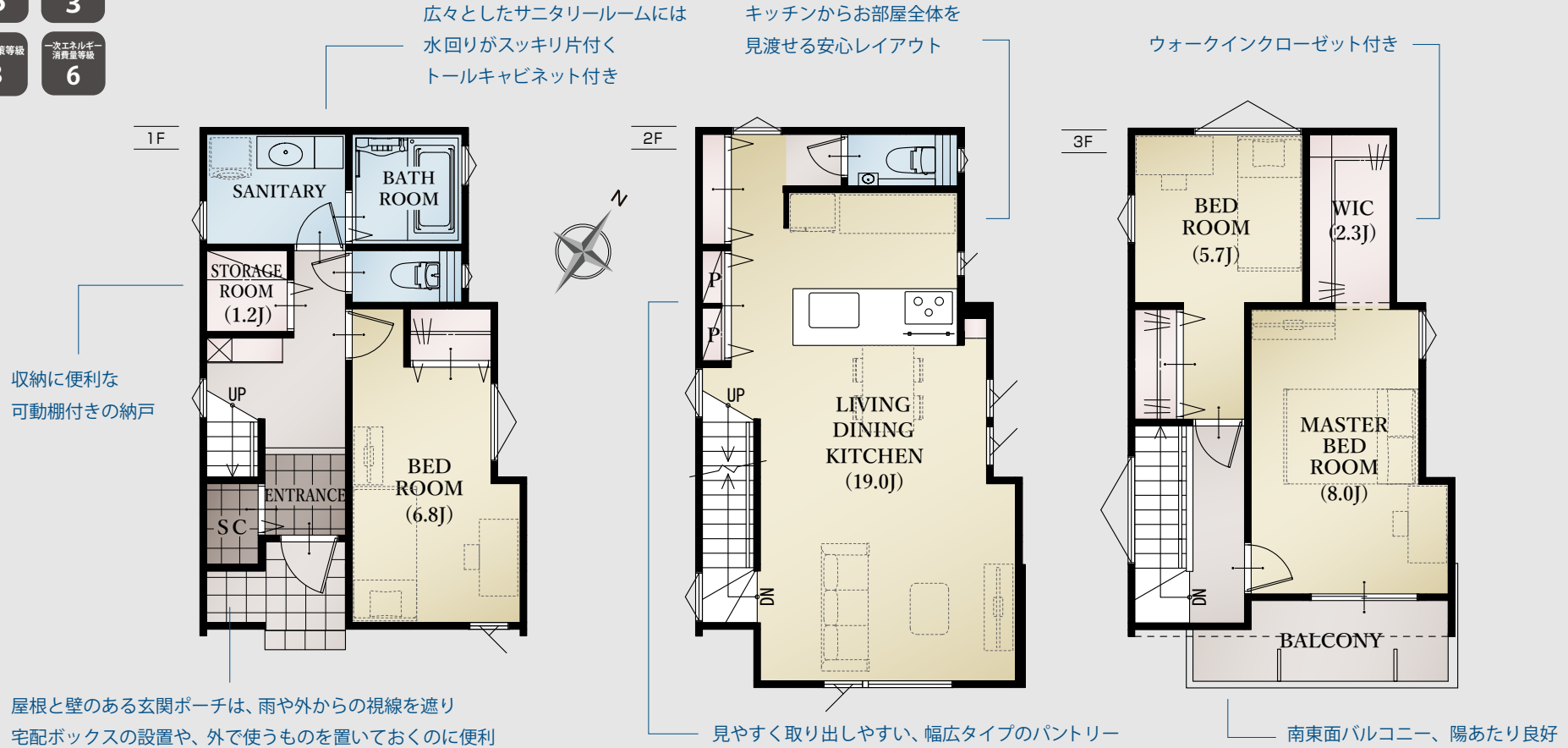


断熱等性能等級 **5**
 維持管理対策等級 **3**
 劣化対策等級 **3**
 一次エネルギー消費量等級 **6**

B号棟 平面図

南東接道

並列3台駐車可能
(車種による)



◆所在地/地番:静岡市葵区古庄二丁目213番1の一部 住所:静岡市葵区古庄二丁目14番13号 外(未定) ◆都市計画/市街化区域 ◆用途地域等/準工業地域、高度地区(最高限3種)、利便性の高い市街地形成区域、区画整理事業:古庄[組合](完了) ◆建ぺい率・容積率/建ぺい率:60%、容積率:200% ◆接道状況/南東側6.00mの市道に接する ◆利用可能施設/中部電力、公共下水、都市ガス、公営水道 ◆交通/静岡鉄道「古庄」駅徒歩9分、しずてつジャストライン「国吉田一丁目」バス停 徒歩6分、JR「東静岡」駅 バス6分 ◆学区/千代田小学校・東中学校 ◆建物の構造/木造3階建ガルバリウム鋼板葺 ◆建築確認番号/第2023確認建築静建住ま04752号 ◆建築年月または入居予定年月及び引渡し可能年月/令和6年2月末◆設備の仕様についてはお問合せください。◆現況と図面が異なる場合、現況を優先します。

平面図は 1/100 の縮尺で
 正確に印刷されています。

実寸法 0 1 2 3 (m)

平面図 0 1 2 3 (cm)

どうぞお手持ちの定規で寸法を測り
 お客様の家具を図面にあてはめて
 みてください。



縮尺 1/100
(1m=1cm)



Kitchen



Sanitaryroom



Bathroom



Living Dining Kitchen



Bedroom & Closet



※設備の仕様等については予告なく変更する場合がございます。 ※写真は当社物件の施工例です。〈一部メーカー提供画像〉
売主 ホームポジション株式会社 宅地建物取引業者免許 / 国土交通大臣免許 (3) 第8082号

価格表

ジオヴィスタ 葵区 古庄二丁目(2棟) 新築分譲住宅

消費税込み土地建物価格(円)

A号棟 木造2階建 3LDK+ウォークインクローゼット+シューズクローク+パントリー 駐車スペース2台 土地面積/87.87㎡(26.58坪) 建物面積/87.76㎡(26.54坪)

SOLD OUT

B号棟 木造3階建 3LDK+ウォークインクローゼット+シューズクローク+パントリー+納戸 駐車スペース3台(車種による) 土地面積/88.06㎡(26.63坪) 建物面積/104.53㎡(31.62坪)

●全額ローン(頭金0円) ●35年返済 ●3,680万円借入 ●金利0.55%(変動金利)の場合 【返済例1】ボーナス時0円 月々**96,342円** 【返済例2】ボーナス時99,063円 月々**79,849円**

36,800,000円

【掲載の住宅ローンについて】ローンの種類:紹介ローン 金融機関:ネット銀行 融資限度額:物件価格の100%(別途諸経費が必要です) 返済期間:35年 金利:変動金利、年利0.55% ※適用される金利は融資実行時のものとなり、表記されている金利とは異なります。

【子育てエコホーム支援事業について】本事業は予算が無くなり次第終了となります。

◆総戸数:2/販売戸数:1 ◆広告有効期限:令和6年7月末

2023.11.16 B号棟:2階平面図、キッチン横の壁一部修正(パンフレット上未修正)

ジオヴィスタ 葵区 古庄二丁目（2棟）新築分譲住宅

デザインが暮らしを変える



GEOVISTA®

Aoi Furusyo