

新築分譲住宅 全8棟

清水区 折戸9期(8棟)1・2号棟

マックスバリュ 徒歩3分、周辺に商業施設が充実！
三保街道が近く、交通利便性に優れた立地！

※建物パースは「清水区 折戸9期(8棟)」1・2号棟の完成予想図です。

※現況と図面が異なる場合、現況を優先します。

※外壁の材質や色、内装及び設備の仕様等については予告なく

変更する場合がございます。



全8区画の新規分譲地、きれいな街並み。

土地
建物価格

2,280 [税込]
万円

長期優良
住宅

4LDK +ウォークインクローゼット
+シューズクローク

駐車3台(車種による)



耐震等級
最高等級 3

断熱等
性能等級 5

劣化対策等級
最高等級 3

維持管理対策等級
最高等級 3

一次エネルギー消費量等級
最高等級 6

学 区
三保第一小学校
第五中学校

木造2階建

土地
面積 136.12㎡(41.17坪)
・144.39㎡(43.67坪)

建物
面積 97.29㎡(29.43坪)
・97.98㎡(29.63坪)

周辺環境

- 三保第一小学校 徒歩16分
- 第五中学校 徒歩20分
- 「白浜町」バス停 徒歩7分
- マックスバリュ 徒歩3分
- 杏林堂 徒歩6分
- ファミリーマート 徒歩7分
- ウエルシア 徒歩8分

物件概要

●所在地／地番：静岡市清水区折戸字和田428番1他 ●都市計画等／市街化区域、第二種住居地域、高度地区(最高限3種) ●建
ぺい率／60% ●容積率／200% ●利用可能施設／中部電力、都市ガス、公共下水、公営水道 ●接道状況／東側10.00mの
市道に接する ●交通／しずてつジャストライン「白浜町」バス停徒歩7分、JR「清水」駅バス28分 ●学区／三保第一小学校・第五中
学校 ●建物の構造／木造2階建ガルバリウム鋼板葺 ●土地権利／所有権 ●建築年月又は入居予定年月／2026年5月末 完成予定
●現況／建築中 ●引渡し／相談

現地案内 住所：静岡市清水区折戸443-1
(現地南側近隣：パンノウ水産様 住所)



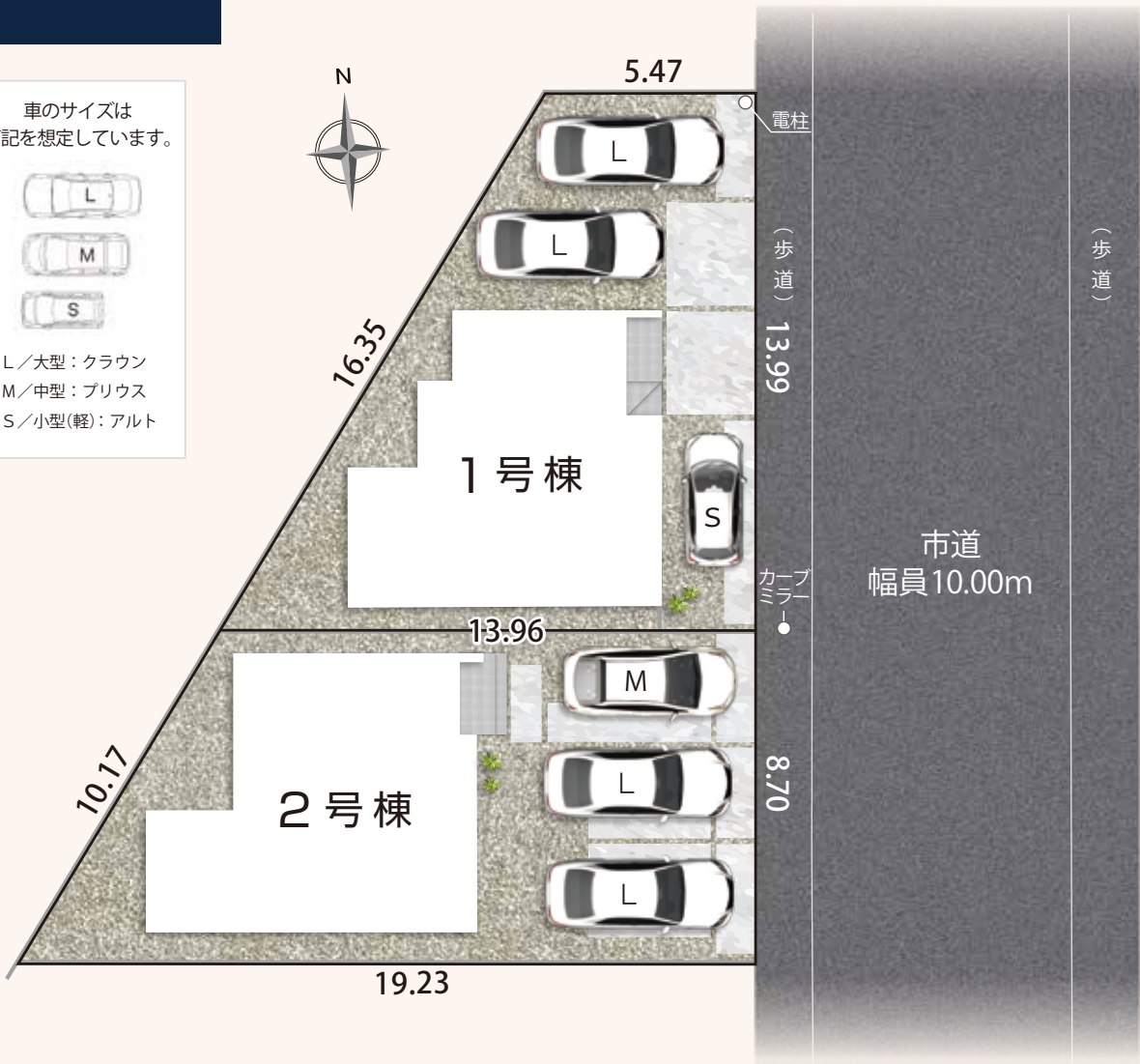
全8区画の
新規分譲地

車のサイズは
下記を想定しています。



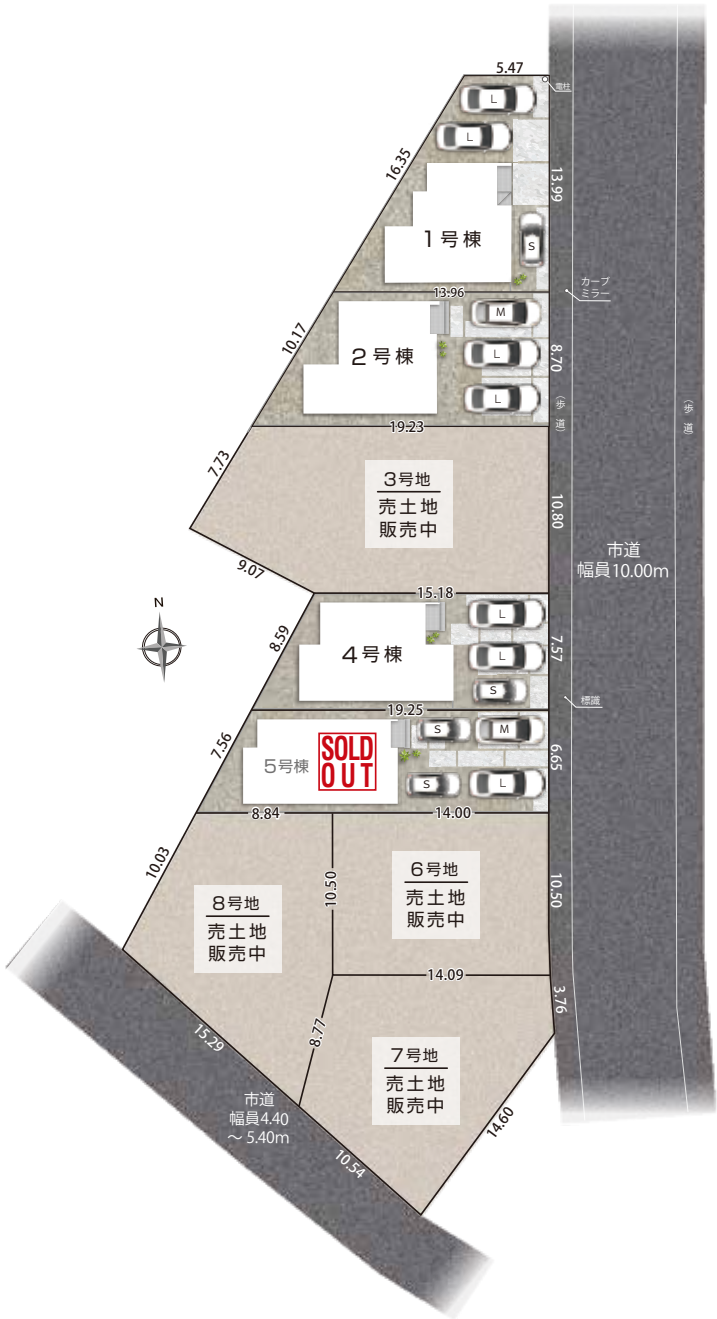
L／大型：クラウン
M／中型：プリウス
S／小型(軽)：アルト

配置図



※ 外構のレイアウトにより、配置図上の駐車位置と台数が実際異なる場合があります。詳しくはお問い合わせください。

8区画の全体配置図



清水区 折戸9期 1号棟

※建物パースは「清水区折戸9期(8棟)」1号棟の完成予想図です。
 ※現況と図面が異なる場合、現況を優先します。
 ※外壁の材質や色、内装及び設備の仕様等については予告なく変更する場合がございます。



土地
建物価格

2,280 [税込]
万円

建築確認番号
第2025確認建築静建住ま08977号

土地面積 **136.12㎡(41.17坪)** 建物面積 **97.29㎡(29.43坪)**

頭金 **0円** ボーナス払い **0円**
月々家賃並みのお支払い!

ご返済例
月々 **約 5.3**
万円

借入金額: 2,280万円の場合
月々の返済額: **53,995円**

【掲載の住宅ローンについて】 ローンの種類: 紹介ローン金融機関: 地方銀行 融資限度額: 物件価格の100%(別途諸経費が必要です) 返済期間: 40年 金利: 変動金利、年利0.65% ※適用される金利は融資実行時のものとなり、表記されている金利とは異なります。

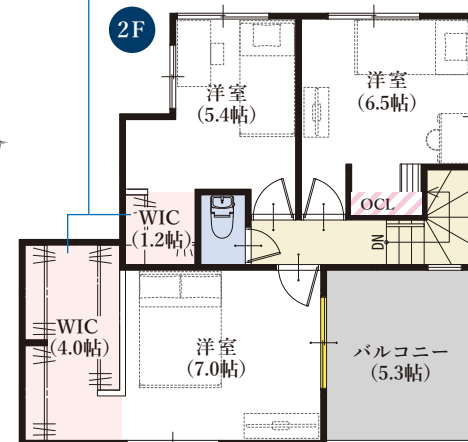
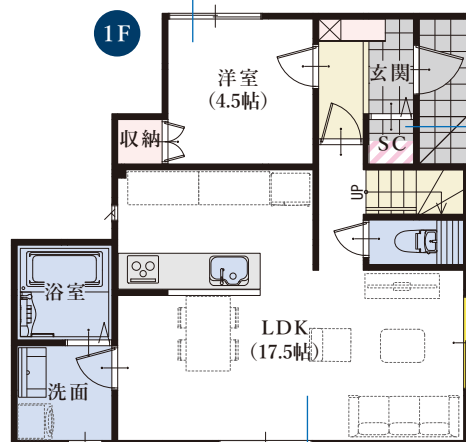
1号棟 平面図 4LDK+2ウォークインクローゼット+シューズクローク/P3台(車種による)

客間や収納としても
使い勝手のいい独立した個室

玄関回りがスッカリ片付く
シューズクローク

通気性の良いセミオープン仕上の
ウォークインクローゼット2ヶ所あり

浴室換気乾燥暖房機
付き!



17.5帖のゆったりとした広さのLDK

5.3帖の南面ワイドバルコニー



窓の表記について



平面図の略語について

「SC」…シューズクローク 「WIC」…ウォークインクローゼット
「P」…パントリー 「OCL」…オープンクローク

カスタマイズ可能な収納用スペース!

ライフスタイルや好みに合わせて、過ごしやすい空間に。

図面上の、この配色部分に注目!

収納オプションの追加が可能です。
詳細はお問い合わせください。

▼ハンガーパイプ+ 棚板2段



▼ハンガーパイプ+ 棚板5段



※一部参考例です ※別途料金がかかります ※写真はイメージです

長期優良住宅認定

長年に渡り良好な状態で使用するための
措置が講じられた優良な住宅に認定されています。

✓長期優良住宅には様々なメリットがあります!

長期優良
住宅

※条件等、詳細はお問い合わせください

住宅設計性能評価書取得物件



地震保険でも優遇され割引が適用されます。



清水区 折戸9期 2号棟



※建物写真は「清水区折戸9期(8棟)」2号棟の完成予想図です。
 ※現況と図面が異なる場合、現況を優先します。
 ※外壁の材質や色、内装及び設備の仕様等については予告なく変更する場合がございます。

土地建物価格 **2,280万円** [税込] 建築確認番号 第2025確認建築静建住ま08978号

土地面積 **144.39㎡(43.67坪)** 建物面積 **97.98㎡(29.63坪)**

頭金0円 ボーナス払い0円 返済済例 **5.3万円** 借入金額:2,280万円の場合 月々の返済額:53,995円

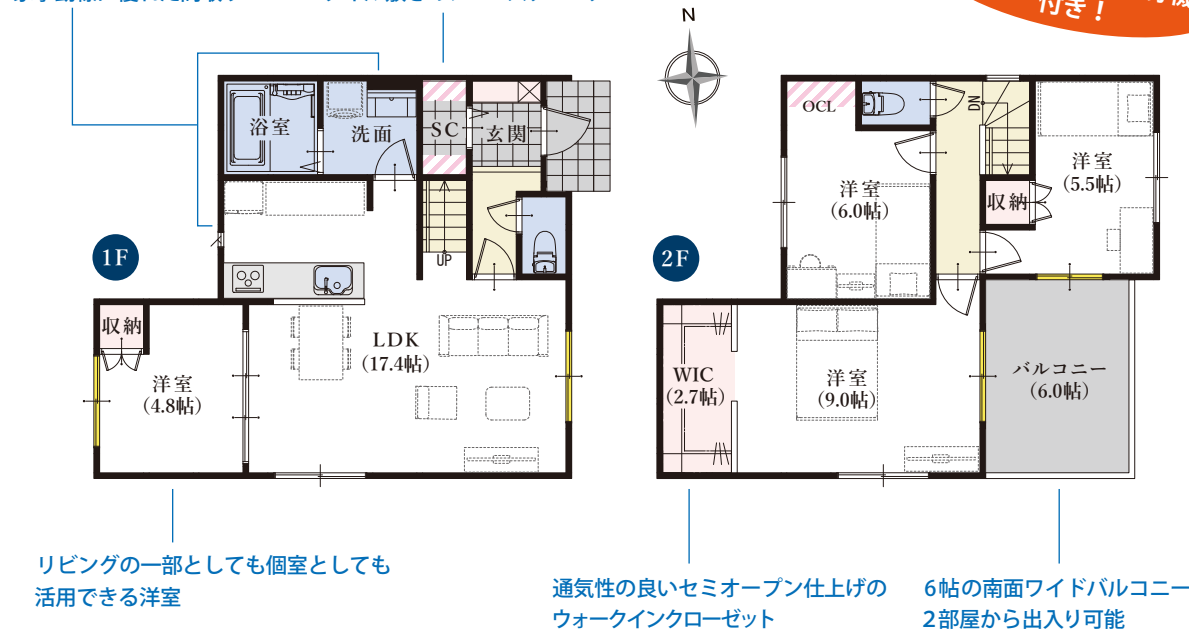
【掲載の住宅ローンについて】ローンの種類: 紹介ローン金融機関: 地方銀行 融資限度額: 物件価格の100%(別途諸経費が必要です) 返済期間: 40年 金利: 変動金利、年利0.65% ※適用される金利は融資実行時のものとなり、表記されている金利とは異なります。

2号棟 平面図 4LDK+ウォークインクローゼット+シューズクローク/P3台

水回りを集約した
家事動線に優れた間取り

玄関回りがスッキリ片付く
タイル敷きのシューズクローク

浴室換気乾燥暖房機
付き!



リビングの一部としても個室としても
活用できる洋室

通気性の良いセミオープン仕上の
ウォークインクローゼット

6帖の南面ワイドバルコニー
2部屋から出入り可能



窓の表記について



平面図の略語について

「SC」…シューズクローク 「WIC」…ウォークインクローゼット
「P」…パントリー 「OCL」…オープンクローク

カスタマイズ可能な収納用スペース!

ライフスタイルや好みに合わせて、過ごしやすい空間に。

図面上の、この配色部分に注目!

収納オプションの追加が可能です。
詳細はお問い合わせください。

▼ハンガーパイプ+ 棚板2段



▼ハンガーパイプ+ 棚板5段



※一部参考例です ※別途料金がかかります ※写真はイメージです

長期優良住宅認定

長年に渡り良好な状態で使用するための
措置が講じられた優良な住宅に認定されています。

✓長期優良住宅には様々なメリットがあります!

長期優良
住宅

※条件等、詳細はお問い合わせください

住宅設計性能評価書取得物件



地震保険でも優遇され割引が適用されます。



< 新築分譲住宅 >
清水区

折戸 9期 (8棟)



完成予想図

全8棟
販売中1棟
裏面をご覧ください
▶

子育てグリーン住宅支援事業
80万円
補助金を受けられる!

長期優良
住宅



【物件概要】 ●所在地／地番：静岡市清水区折戸字和田428番1の一部 ●都市計画等／市街化区域、第二種住居地域、高度地区(最高限3種) ●建ぺい率／60% ●容積率／200% ●利用可能施設／中部電力、都市ガス、公共下水、公営水道 ●交通／しずてつジャストライン「白浜町」バス停 徒歩7分 ●学区／三保第一小学校・第五中学校 ●建物の構造／木造2階建ガルバリウム鋼板葺 ●土地権利／所有権 ●建築年月又は入居予定年月／2025年12月完成予定 ●現況／建築中 ●引渡日／相談 ●設計性能評価書取得／耐震等級 最高等級3、断熱等性能等級5、劣化対策等級 最高等級3、維持管理対策等級 最高等級3、一次エネルギー消費量等級 最高等級6

『白浜町』バス停 徒歩7分

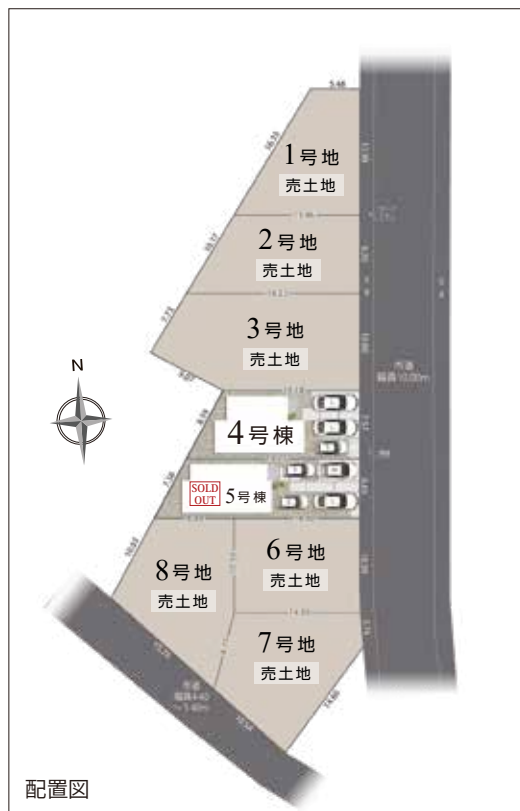
全8区画の新規分譲地。

マックスバリュ 徒歩3分、周辺に商業施設が充実。

三保街道近く、静岡・焼津方面や清水駅方面へ好アクセス。

土地建物価格 2,280万円 [税込]

大人数対応
BIGな間取り
5LDK



配置図



(C)2025ZENRIN(Z23E-017)

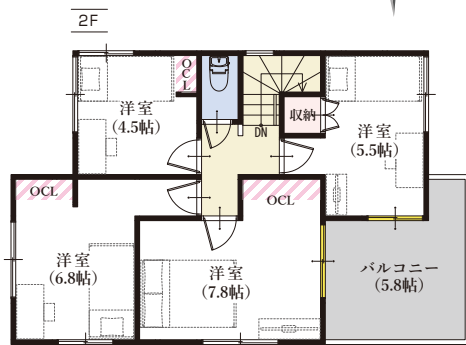
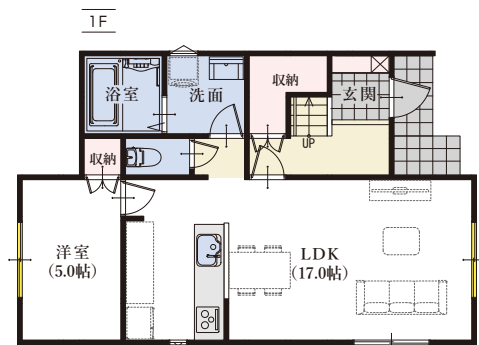
現地案内図

4
号棟

5LDK / P3台 (車種による)



※完成予想図



※ ■ 掃き出し窓 ■■■ 収納オプション追加可能

5.8帖の
ワイドな
バルコニー

水回りが集約し
家事動線に
優れたプラン

玄関ホールに
広々した
収納スペース

リビング
全体を見渡せる
対面キッチン

対象物件限定 冬の選べるキャンペーン

オフショ

100万円相当

プレゼント!

キャンペーン期間
11月1日(土)~12月21日(日)まで

5
号棟

5LDK + ウォークインクローゼット / P3~4台
(車種による)

土地建物価格



※完成予想図

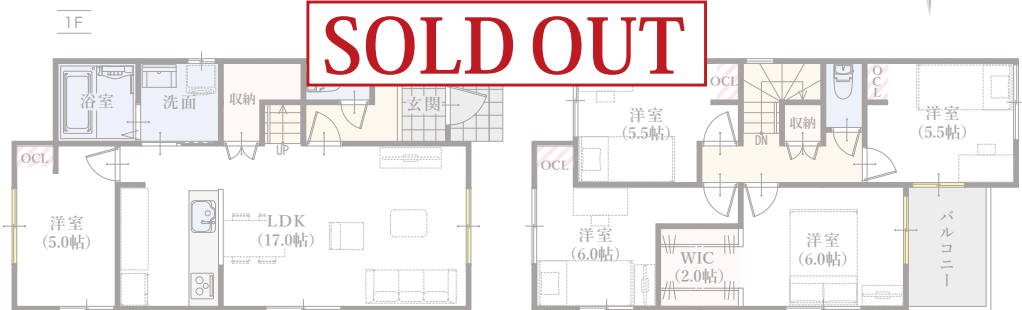
土地面積 / 140.19㎡ (42.40坪)
建物面積 / 101.85㎡ (30.80坪)

建築確認番号: 第2025確認建築静建住ま02440号

木造2階建

*** [税込] 万円

大人数対応
BIGな間取り
5LDK



※ ■ 掃き出し窓 ■■■ 収納オプション追加可能

南に面し
採光豊かな
バルコニー

水回りが集約し
家事動線に
優れたプラン

ウォークイン
クローゼット
付き

玄関ホールに
広々した
収納スペース

住宅(建戸)

省エネ性能ラベル

エネルギー消費性能 ★★★★★

断熱性能 1 2 3 4 5

目安光熱費 約16.4万円/年

ZEH水準

自己評価