

# 新築分譲住宅 全1棟 | 駿河区 東新田二丁目11期(1棟)

長田東小 徒歩4分、周辺施設が充実した住みよいエリア。  
JR「安倍川」駅 徒歩圏内、交通便利性に優れた立地。

新規分譲地の一画。

駐車2台(車種による)

長期優良住宅

土地  
建物価格

3,380 [税込] 万円

3LDK +ウォークインクローゼット  
+パントリー

頭金0円 ポーナス払い0円  
月々家賃並みのお支払い!

ご返済例 月々約 7.9 万円

借入金額:3,380万円の場合  
月々の返済額: 79,986円

【掲載の住宅ローンについて】ローンの種類: 紹介ローン 金融機関: 地方銀行 融資限度額: 物件価格の100%(別途諸経費が必要です)  
返済期間: 40年 金利: 変動金利、年利0.65% ※適用される金利は融資実行時のものとなり、表記されている金利とは異なります。

学区  
長田東小学校  
長田南中学校



※建物パースは「駿河区 東新田二丁目11期(1棟)」の完成予想図です。  
※外壁の材質や色、内装及び設備の仕様等については予告なく変更する場合がございます。

## 物件概要

- 所在地/地番: 静岡市駿河区東新田二丁目247番57
- 都市計画等/市街化区域、第一種中高層住居専用地区、高度地区(最高限2種)、土地区画整理事業: 東新田[組合](完了)
- 建ぺい率/60%
- 容積率/200%
- 利用可能施設/中部電力、都市ガス、公営水道、公共下水
- 接道状況/南東側4.50mの位置指定道路に接する
- 交通/しずてつジャストライン「長田東小学校前」バス停 徒歩3分、JR「安倍川」駅 徒歩18分
- 学区/長田東小学校・長田南中学校
- 建物の構造/木造2階建ガルバリウム鋼板葺
- 建築確認申請番号/第2026確認建築静建住ま00585号
- 土地権利/所有権
- 建築年月または入居予定年月/2026年9月末予定
- 現況/建築中
- 引渡日/相談

木造2階建 土地面積 93.06㎡ (28.15坪) 建物面積 82.39㎡ (24.92坪)

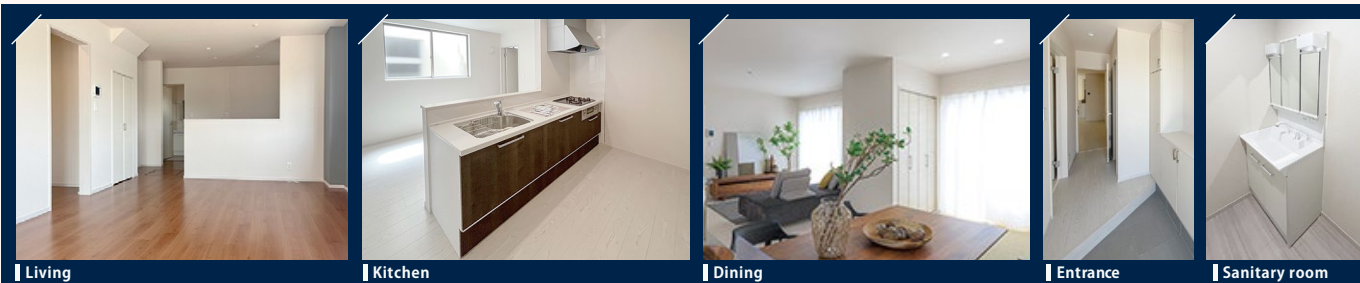
設計性能評価

耐震等級 最高等級 3	断熱等 性能等級 5	劣化対策等級 最高等級 3	維持管理対策等級 最高等級 3	一次エネルギー消費量等級 最高等級 6
----------------	---------------	------------------	--------------------	------------------------

## 周辺環境

- 長田東小学校 徒歩4分
- 長田南中学校 徒歩19分
- 「長田東小学校前」バス停 徒歩3分
- 東新田瀬戸公園 徒歩2分
- セブンイレブン 徒歩4分
- 業務スーパー 徒歩5分
- ダイソー 徒歩5分
- ウエルシア 徒歩7分
- パロー 徒歩7分
- KOマートfine 徒歩10分
- JR「安倍川」駅 徒歩18分

現地案内 住所: 静岡市駿河区東新田2-3-17(南西側近隣: パーマハウ斯拉イト様 住所)



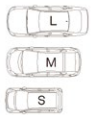
※写真は当社他物件の施工事例です

# 駿河区 東新田二丁目11期(1棟)

南側がひらけ、  
陽当たり良好



車のサイズは  
下記を想定しています。

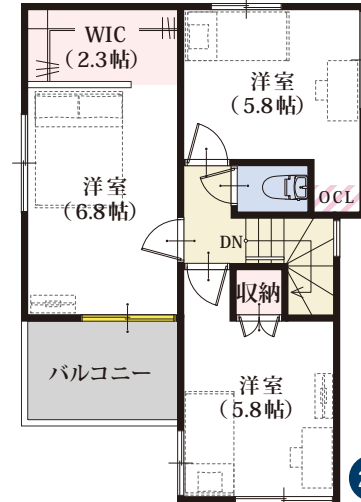
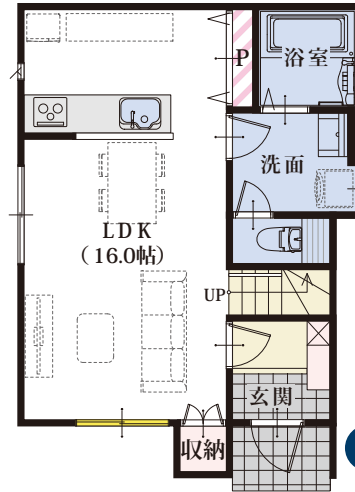


L/大型：クラウン  
M/中型：プリウス  
S/小型(軽)：アルト

位置指定道路  
幅員4.50m

※外構のレイアウトにより、配置図上の駐車位置と台数が実際異なる場合があります。  
詳しくはお問い合わせください。※現況と図面が異なる場合、現況を優先します。

## 平面図 | 3LDK+ウォークインクローゼット+パントリー/P2台(車種による)



浴室換気乾燥暖房機  
付き!

- 長期10年保証
- 地盤保証
- フラット35S
- 快適ガスキャンペーン
- ecoジョーズ
- しろあり保証1000
- 住宅あんしん保証
- 住宅設備あんしんサポート対応

南側に  
大窓を配した  
採光豊かなLDK

キッチンから  
リビング全体を  
見渡せる  
安心レイアウト

開口部が広く  
収納便利な  
パントリー

通気性の良い  
セミオープン仕上の  
ウォークイン  
クローゼット

窓の表記について



平面図の略語について

「SC」…シューズクローク 「WIC」…ウォークインクローゼット  
「P」…パントリー 「OCL」…オープンクローク

## カスタマイズ可能な収納用スペース!

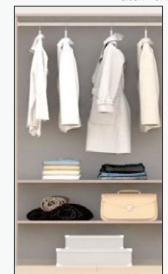
ライフスタイルや好みに合わせて、過ごしやすい空間に。

図面上の、この配色部分に注目!

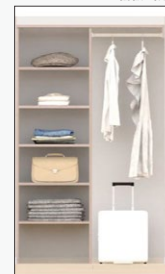
収納オプションの追加が可能です。  
詳細はお問い合わせください。

※一部参考例です ※別途料金がかかります ※写真はイメージです

▼ハンガーパイプ+ 棚板2段



▼ハンガーパイプ+ 棚板5段



## 長期優良住宅認定

長期優良  
住宅

長年に渡り良好な状態で使用するための  
措置が講じられた優良な住宅に認定されています。

✓長期優良住宅には様々なメリットがあります!

※条件等、詳細はお問い合わせください

## 住宅設計性能評価書取得物件

設計 性能評価	耐震等級 最高等級 3	断熱等 性能等級 最高等級 5	劣化対策等級 最高等級 3	維持管理対策 等級 最高等級 3	一次エネルギー 消費量等級 最高等級 6
------------	----------------	-----------------------	------------------	------------------------	----------------------------

地震保険でも優遇され割引が適用されます。

住宅(住戸) 再エネ設備なし

建築物省エネ法に基づく  
省エネ性能ラベル

エネルギー  
消費性能 ★★★★★

断熱性能 1 2 3 4 5 6 7

目安光熱費  
約14.7万円/年

☑ ZEH水準

目安光熱費は、住宅の省エネ性能と全国一律の燃料  
等の単価を用いて算出したものです。実際の光熱費は、  
使用条件や設備、契約会社・方法などにより異なります。

自己評価 静岡県駿河区東新田二丁目11期(1棟)

評価日 2026年4月15日  
2015596-FR1-441