

新築分譲住宅 全2棟

駿河区 登呂五丁目8期(2棟)

イオンセントラルスクエア静岡 徒歩9分、商業施設が充実。
南部小・高松中学区。

※建物写真は「駿河区 登呂五丁目8期(2棟)」の完成予想図です。
※現況と図面が異なる場合、現況を優先します。
※外壁の材質や色、内装及び設備の仕様等については予告なく変更する場合がございます。



石田街道、SBS通り近く、交通利便性に優れたエリア。

土地建物価格 **3,980・4,180** [税込] 万円

4LDK +ウォークインクローゼット 駐車2~3台(車種による)

木造
2階建

土地面積 128.59㎡ (38.89坪) ・ 155.34㎡ (46.99坪)
※路地状部分55.33㎡ (16.73坪) 含む
建物面積 93.98㎡ (28.42坪) ・ 96.46㎡ (29.17坪)

学区
南部小学校
高松中学校



耐震等級
最高等級 3

断熱等
性能等級 5

劣化対策等級
最高等級 3

維持管理対策等級
最高等級 3

一次エネルギー消費量等級
最高等級 6

長期優良住宅

周辺環境

- 南部小学校 徒歩12分
- 高松中学校 徒歩8分
- 「登呂遺跡」バス停 徒歩5分
- フードマーケットマム 徒歩5分
- ファミリーマート 徒歩6分
- V・drug 徒歩7分
- 食鮮館タイヨー 徒歩9分
- イオンセントラルスクエア静岡 徒歩9分
- JR「静岡」駅 10分(2.60km)

現地案内 住所:駿河区登呂5-16-28(現地南側近隣:趣味工房オオタキ様住所)

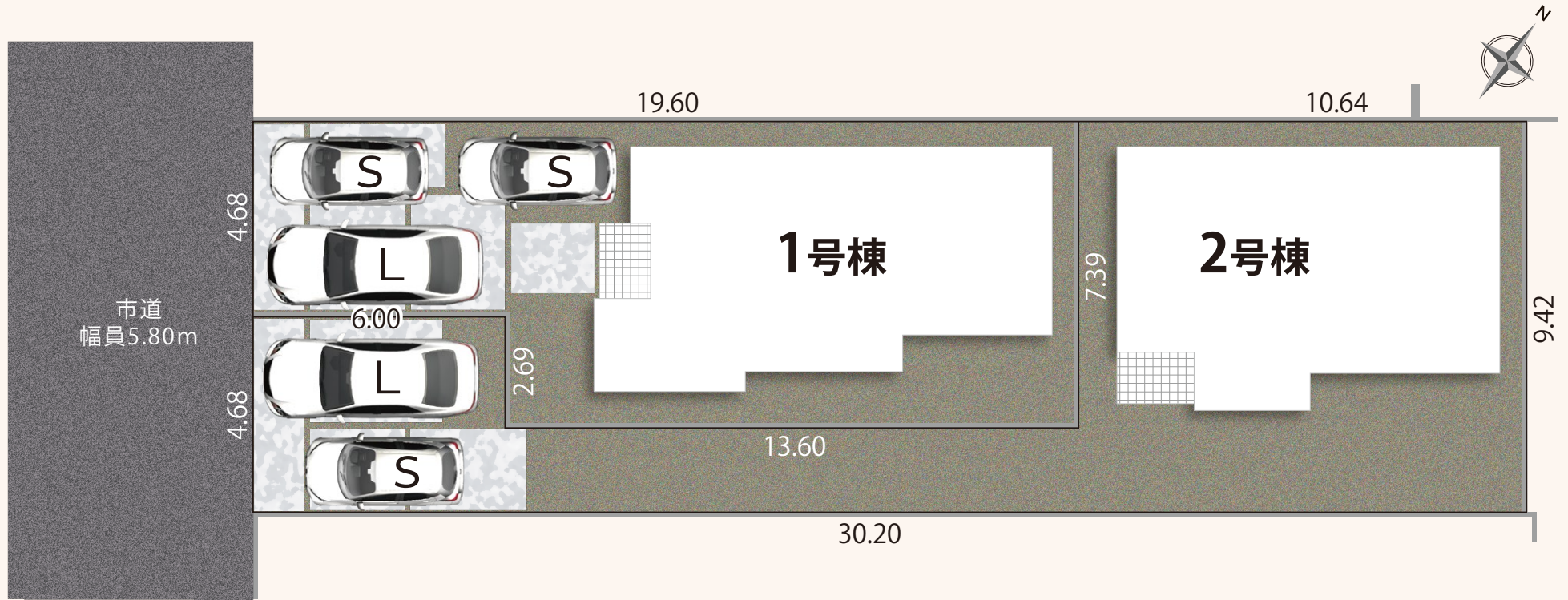


物件概要

●所在地/地番:[1号棟]静岡市駿河区登呂五丁目645番5の一部 [2号棟]静岡市駿河区登呂五丁目645番5の一部、645番10 ●都市計画等/市街地区域、第一種住居地域、高度地区(最高限3種)、利便性の高い市街地形成区域 ●建ぺい率/60% ●容積率/200% ●利用可能施設/中部電力、都市ガス、公共下水、公営水道 ●接道状況/南西側5.80mの市道に接する ●交通/しずてつジャストライン「登呂遺跡」バス停 徒歩5分、JR「静岡」駅 バス13分 ●学区/南部小学校・高松中学校 ●建物の構造/木造2階建ガルバリウム鋼板葺 ●土地権利/所有権 ●建築年月又は入居予定年月/[1号棟]2026年12月末 完成予定 [2号棟]2026年11月末 完成予定 ●現況/建築中 ●引渡日/相談

配置図

並列2台駐車可能



車のサイズは下記を想定しています。



※外構のレイアウトにより、配置図上の駐車位置と台数が実際異なる場合があります。
詳しくはお問い合わせください。

駿河区 登呂五丁目8期(2棟) 1号棟



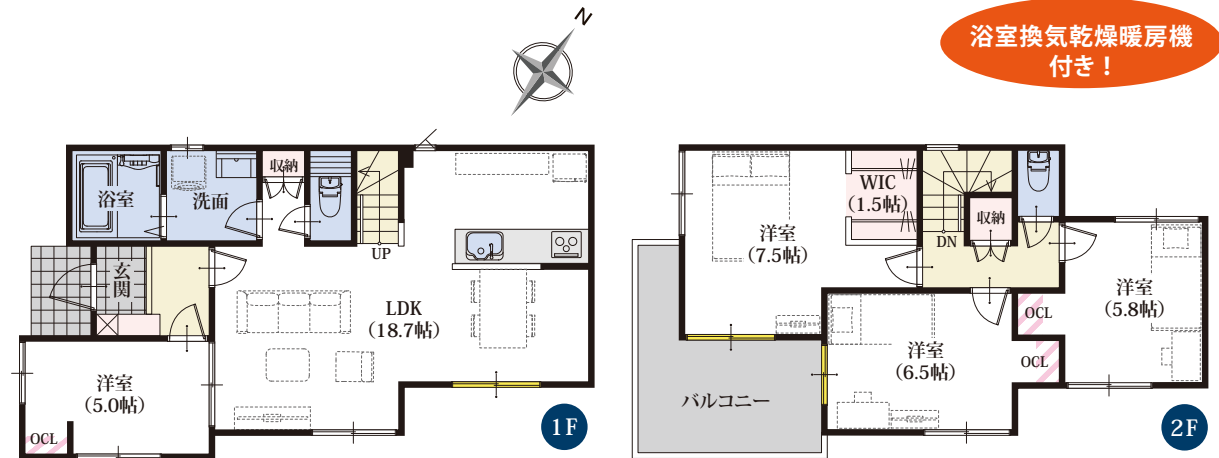
土地建物価格 **4,180**万円 [税込] 建築確認番号 第2026確認建築静住ま01850号

土地面積 **128.59m² (38.89坪)** 建物面積 **96.46m² (29.17坪)**

頭金 **0**円 ボーナス払い **0**円
ご返済例 月々 **約 10.4**万円
借入金額: 4,180万円の場合 月々の返済額: **104,610**円

【掲載の住宅ローンについて】ローンの種類: 紹介ローン 金融機関: 都市銀行 融資限度額: 物件価格の100% (別途諸経費が必要です) 返済期間: 40年 金利: 変動金利、年利0.945% ※適用される金利は融資実行時のものとなり、表記されている金利とは異なります。

1号棟 平面図 4LDK+ウォークインクローゼット/P2~3台(車種による)



浴室換気乾燥暖房機付き!

- 全居室南東向き、採光豊か
- LDKの一部としても独立した個室としても使用できる1階洋室
- 18.7帖の広々としたLDK
- 通気性の良いセミオープン仕上げのWIC
- 南に面した明るいバルコニー

- 長期10年保証
- 地盤保証
- フラット35S
- 快適ガスキャンペーン
- ecoジョーズ
- しろあり保証1000
- 住宅あんしん保証
- 住宅あんしんサポート対応



平面図の略語について

「SC」… シューズクローク 「WIC」… ウォークインクローゼット
「P」… パントリー 「OCL」… オープンクローク

カスタマイズ可能な収納用スペース!

ライフスタイルや好みに合わせて、過ごしやすい空間に。

図面上の、この配色部分に注目!

収納オプションの追加が可能です。詳細はお問い合わせください。

※一部参考例です ※別途料金がかかります ※写真はイメージです



長期優良住宅認定

長期に渡り良好な状態で使用するための措置が講じられた優良な住宅に認定されています。

長期優良住宅には様々なメリットがあります!

※条件等、詳細はお問い合わせください

住宅設計性能評価書取得物件

設計性能評価	耐震等級 最高等級 3	断熱性能等級 最高等級 5	省化対策等級 最高等級 3	維持管理対策等級 最高等級 3	一次エネルギー消費量等級 最高等級 6
--------	-------------	---------------	---------------	-----------------	---------------------

地震保険でも優遇され割引が適用されます。

住宅(住戸) 再エネ設備なし

建築物省エネ法に基づく省エネ性能ラベル

エネルギー消費性能 ★★★★★

断熱性能 1 2 3 4 5 6 7

目安光熱費 約16.6万円/年

ZEH水準

目安光熱費は、住宅の省エネ性能と全国一律の燃料等の単価を用いて算出したものです。実際の光熱費は、使用条件や設備、契約会社・方法などにより異なります。

自己評価 静岡市駿河区登呂5丁目8期(2棟)1号棟 評価日 2026年5月13日

駿河区 登呂五丁目8期(2棟) 2号棟



※建物価格は駿河区 登呂五丁目8期(2棟)2号棟の完成予想図です。
 ※現況と図面が異なる場合、現況を優先します。
 ※外壁の材質や色、内装及び設備の仕様等については予告なく変更する場合がございます。

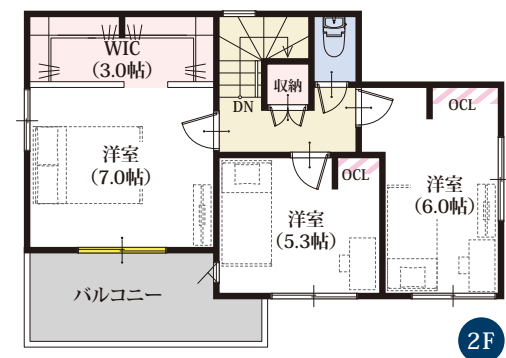
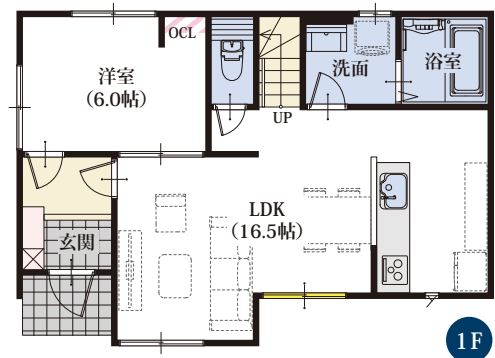
土地建物価格 **3,980** [税込] 万円 建築確認番号 第2026確認建築静住ま01851号

土地面積 **155.34m² (46.99坪)** 建物面積 **93.98m² (28.42坪)**
 ※路地状部分55.33㎡ (16.73坪) 含む

頭金 **0** 円 ポーナス払い **0** 円
 返済例 月々 約 **9.9** 万円
 借入金額:3,980万円の場合 月々の返済額: **99,605** 円

【掲載の住宅ローンについて】ローンの種類：紹介ローン 金融機関：都市銀行 融資限度額：物件価格の100% (別途諸経費が必要) 返済期間：40年 金利：変動金利、年利0.945% ※適用される金利は融資実行時のものとなり、表記されている金利とは異なります。

2号棟 平面図 4LDK+ウォークインクローゼット/P2台(車種による)



浴室換気乾燥暖房機
付き！

全居室
5帖以上

LDKの一部としても
独立した個室としても
使用できる
1階洋室

3帖の大型
ウォークイン
クローゼット

南に面した
明るいバルコニー

- 長期10年保証
- 地盤保証
- フラット35S
- 快適ガスキャンペーン
- ecoジョーズ
- しろあり保証1000
- 住宅あんしん保証
- 住宅設備あんしんサポート対応



平面図の略語について

「SC」… シューズクローク 「WIC」… ウォークインクローゼット
 「P」… パントリー 「OCL」… オープンクローク

カスタマイズ可能な収納用スペース！

ライフスタイルや好みに合わせて、過ごしやすい空間に。

図面上の、この配色部分に注目！
 収納オプションの追加が可能です。
 詳細はお問い合わせください。

※一部参考例です ※別途料金がかかります ※写真はイメージです



長期優良住宅認定

長期に渡り良好な状態で使用するための措置が講じられた優良な住宅に認定されています。

長期優良住宅には様々なメリットがあります！

※条件等、詳細はお問い合わせください

住宅設計性能評価書取得物件

設計性能評価	耐震等級 最高等級 3	断熱等級 最高等級 5	省化対策等級 最高等級 3	維持管理対策等級 最高等級 3	一次エネルギー消費量等級 最高等級 6
--------	-------------	-------------	---------------	-----------------	---------------------

地震保険でも優遇され割引が適用されます。

住宅(住戸) 再エネ設備なし

建築物省エネ法に基づく
省エネ性能ラベル

エネルギー消費性能 ★★★★★

断熱性能 1 2 3 4 5 6 7

目安光熱費 約16.2万円/年

ZEH水準

目安光熱費は、住宅の省エネ性能と全国一律の燃料等の単価を用いて算出したものです。実際の光熱費は、使用条件や設備、契約会社・方法などにより異なります。

自己評価 静岡市駿河区登呂5丁目8期(2棟)2号棟 評価日 2026年5月13日