

新築分譲住宅 全2棟

駿河区 高松39期(2棟)

イオンセントラルスクエア 車8分、買い物便利。
大里東小・南中学区、徒歩8分圏内。

※建物パースは「駿河区 高松39期(2棟)」の完成予想図です。
※現況と図面が異なる場合、現況を優先します。
※外壁の材質や色、内装及び設備の仕様等については予告なく変更する場合がございます。



敷地41坪以上、並列2台駐車可能。

土地
建物価格

3,080・3,280

[税込] 万円

4LDK +ウォークインクローゼット

駐車2台(車種による)

木造
2階建

土地面積 136.95㎡ (41.42坪) ・ 144.00㎡ (43.56坪)

建物面積 99.15㎡ (29.99坪) ・ 99.98㎡ (30.24坪)

学区
大里東小学校
南中学校



耐震等級
最高等級 3

断熱等
性能等級 5

劣化対策等級
最高等級 3

維持管理対策等級
最高等級 3

一次エネルギー消費量等級
最高等級 6

長期優良住宅

周辺環境

- 大里東小学校 徒歩3分
- 南中学校 徒歩8分
- 「敷地北」バス停 徒歩3分
- クリエイトSD 徒歩7分
- ダイソー 徒歩7分
- セブンイレブン 徒歩8分
- ウエルシア 徒歩8分
- 高松公園 徒歩10分
- 食鮮館タイヨー 徒歩10分
- イオンセントラルスクエア静岡 車8分

■ 案内住所 / 駿河区高松2462-1(現地北西側近隣:コスモス様住所)

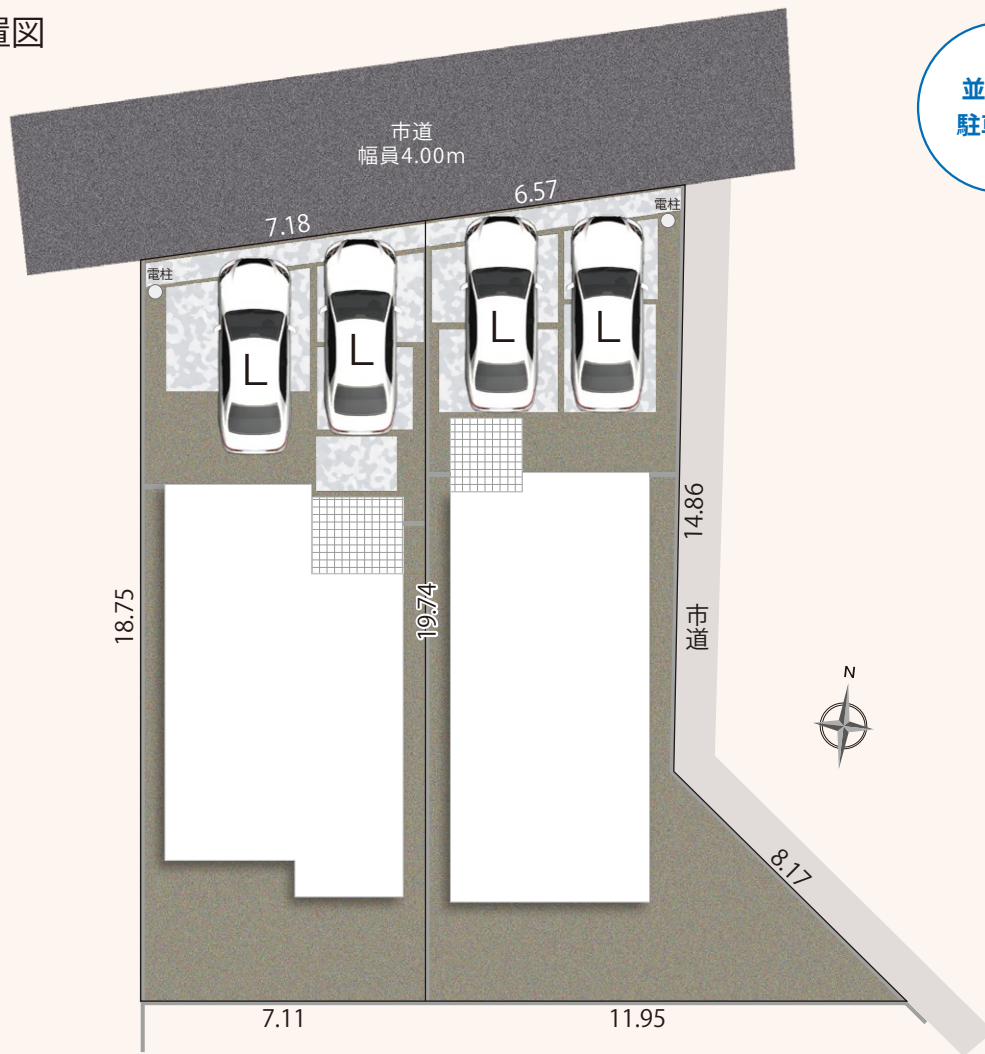


物件概要




- 所在地/地番: 静岡市駿河区高松字敷地2363番3の一部
- 都市計画等/市街化区域、第一種中高層専用地域、高度地区(最高限2種)
- 建ぺい率/60%
- 容積率/150%
- 利用可能施設/中部電力、都市ガス、公共下水、公営水道
- 接道状況/北側4.00mの公道に接する
- 交通/しずてつジャストライン「敷地北」バス停 徒歩3分、JR「静岡」駅 バス19分
- 学区/大里東小学校・南中学校
- 建物の構造/木造2階建ガルバリウム鋼板葺
- セットバック部分10.48m1/2持ち分有り
- 土地権利/所有権
- 建築年月又は入居予定年月/2026年11月末 完成予定
- 現況/建築中
- 引渡日/相談

新築分譲住宅 全2棟 | 駿河区 高松39期(2棟)

配置図



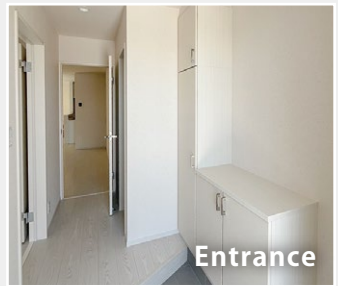
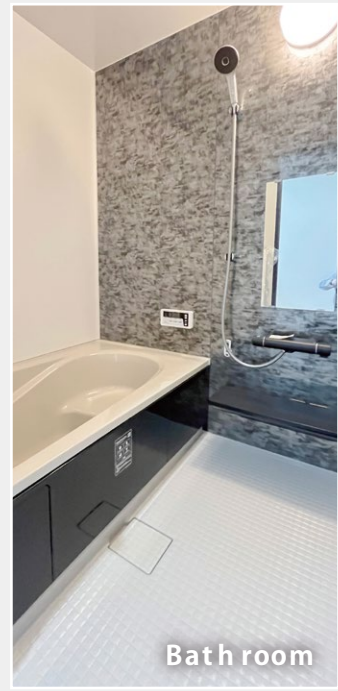
並列2台
駐車可能

- 車のサイズは下記を想定しています。
-  L / 大型：クラウン
 -  M / 中型：プリウス
 -  S / 小型(軽)：アルト

※外構のレイアウトにより、配置図上の駐車位置と台数が実際異なる場合があります。
詳しくはお問い合わせください。

Image photo

※写真は当社他物件の施工事例です



駿河区 高松39期(2棟) 1号棟

※建物写真は「駿河区 高松39期(2棟) 1号棟」の完成予想図です。
 ※現況と図面が異なる場合、現況を優先します。
 ※外壁の材質や色、内装及び設備の仕様等については予告なく変更する場合がございます。



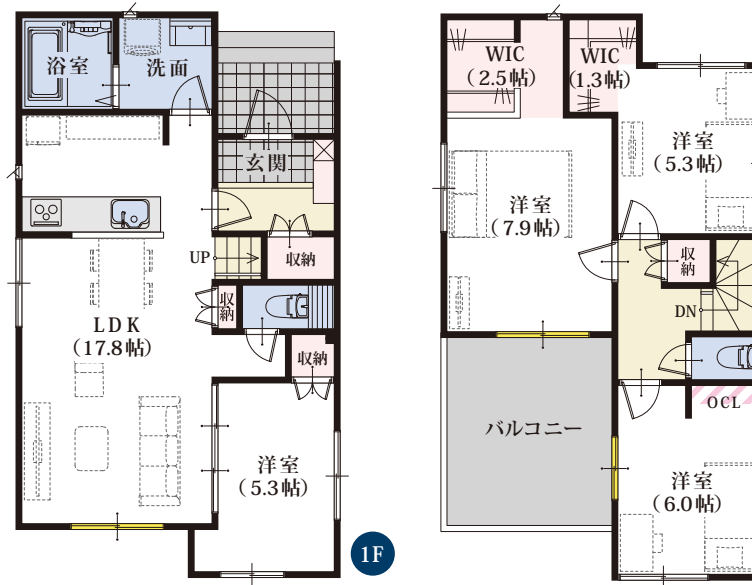
土地建物価格 **3,280** [税込] 万円 建築確認番号 第2026確認建築静住ま02067号

土地面積 **136.95m²** (41.42坪) 建物面積 **99.15m²** (29.99坪)

頭金 **0**円 ポーナス払い **0**円
 月々家賃並みのお支払い!
 ご返済例 月々 **約 8.2** 万円
 借入金額:3,280万円の場合
 月々の返済額: **82,086**円

【掲載の住宅ローンについて】ローンの種類: 紹介ローン 金融機関: 都市銀行 融資限度額: 物件価格の100%(別途諸経費が必要です) 返済期間: 40年 金利: 変動金利、年利0.945% ※適用される金利は融資実行時のものとなり、表記されている金利とは異なります。

1号棟 平面図 4LDK+2ウォークインクローゼット/P2台



浴室換気乾燥暖房機付き!

全居室5帖以上

LDKの一部としても独立した個室としても使用できる1階洋室

ウォークインクローゼットを2カ所設置

南に面した明るいワイドバルコニー

- 長期10年保証
- 地盤保証
- フラット35S
- 快適ガスキャンペーン
- ecoジョーズ
- しろあり保証1000
- 住宅あんしん保証
- 住宅あんしんサポート対応



平面図の略語について

「SC」… シューズクローク 「WIC」… ウォークインクローゼット
 「P」… パントリー 「OCL」… オープンクローク

カスタマイズ可能な収納用スペース!

ライフスタイルや好みに合わせて、過ごしやすい空間に。

図面上の、この配色部分に注目!
 収納オプションの追加が可能です。
 詳細はお問い合わせください。

※一部参考例です ※別途料金がかかります ※写真はイメージです



長期優良住宅認定

長期に渡り良好な状態で使用するための措置が講じられた優良な住宅に認定されています。

長期優良住宅には様々なメリットがあります!

※条件等、詳細はお問い合わせください

住宅設計性能評価書取得物件

設計性能評価	耐震等級 最高等級 3	断熱性能等級 最高等級 5	劣化対策等級 最高等級 3	維持管理対策等級 最高等級 3	一次エネルギー消費量等級 最高等級 6
--------	-------------	---------------	---------------	-----------------	---------------------

地震保険でも優遇され割引が適用されます。

住宅(住戸) 再エネ設備なし

建築物省エネ法に基づく省エネ性能ラベル

エネルギー消費性能 ★★★★★

断熱性能 1 2 3 4 5 6 7

目安光熱費 約16.5万円/年

ZEH水準

目安光熱費は、住宅の省エネ性能と全国一律の燃料等の単価を用いて算出したものです。実際の光熱費は、使用条件や設備、契約会社・方法などにより異なります。

自己評価 静岡県駿河区高松39期(2棟)1号棟 評価日 2026年5月18日

駿河区 高松39期(2棟) 2号棟

※建物写真は「駿河区 高松39期(2棟)」2号棟の完成予想図です。
 ※現況と図面が異なる場合、現況を優先します。
 ※外壁の材質や色、内装及び設備の仕様等については予告なく変更する場合がございます。



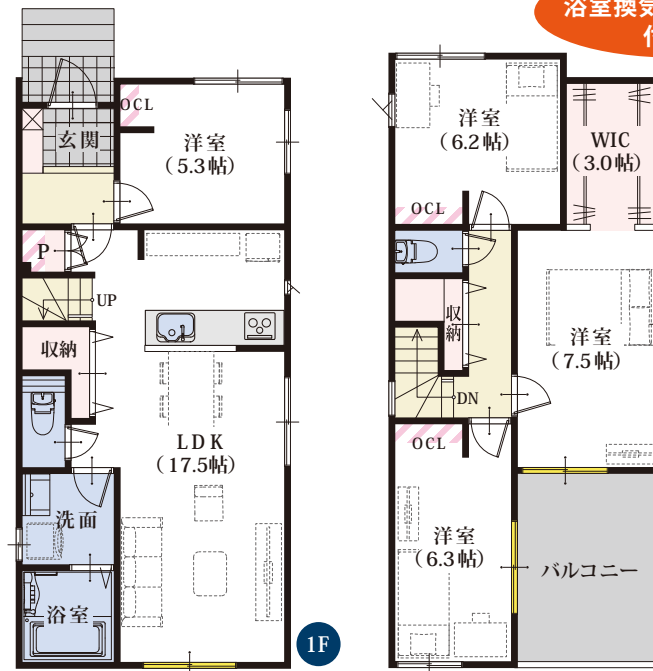
土地建物価格 **3,080**万円 [税込] 建築確認番号 第2026確認建築静住ま02068号

土地面積 **144.00m² (43.56坪)** 建物面積 **99.98m² (30.24坪)**

頭金 **0**円 ボーナス払い **0**円
 返済例 月々 **約 7.7**万円
 借入金額:3,080万円の場合 月々の返済額: **77,081**円

【掲載の住宅ローンについて】ローンの種類: 紹介ローン 金融機関: 都市銀行 融資限度額: 物件価格の100%(別途諸経費が必要) 返済期間: 40年 金利: 変動金利、年利0.945% ※適用される金利は融資実行時のものとなり、表記されている金利とは異なります。

2号棟 平面図 4LDK+ウォークインクローゼット+パントリー/P2台(車種による)



浴室換気乾燥暖房機付き!

全居室5帖以上

食品のストックに便利なパントリー

LDKの一部としても独立した個室としても使用できる1階洋室

3帖の大型ウォークインクローゼット

南に面した明るいワイドバルコニー

- 長期10年保証
- 地盤保証
- フラット35S
- 快適ガスキャンペーン
- ecoジョーズ
- しろあり保証1000
- 住宅あんしん保証
- 住宅設備あんしんサポート対応



平面図の略語について

「SC」…シューズクロック 「WIC」…ウォークインクローゼット
 「P」…パントリー 「OCL」…オープンクローク

カスタマイズ可能な収納用スペース!

ライフスタイルや好みに合わせて、過ごしやすい空間に。

図面上の、この配色部分に注目!

収納オプションの追加が可能です。詳細はお問い合わせください。

※一部参考例です ※別途料金がかかります ※写真はイメージです



長期優良住宅認定

長期に渡り良好な状態で使用するための措置が講じられた優良な住宅に認定されています。

長期優良住宅には様々なメリットがあります!

長期優良住宅

住宅設計性能評価書取得物件



地震保険でも優遇され割引が適用されます。

住宅(住戸) 再エネ設備なし

建築物省エネ法に基づく省エネ性能ラベル

エネルギー消費性能 ★★★★★

断熱性能 1 2 3 4 5 6 7

目安光熱費 約16.5万円/年

ZEH水準

自己評価 静岡県駿河区高松39期(2棟)2号棟 評価日 2026年5月18日