

新築分譲住宅 全1棟

駿河区 新川二丁目7期(1棟)

南幹線などの主要道近く、交通利便性に優れた立地。
ザ・ビッグ 徒歩4分、買い物便利な環境。

JR「静岡」駅 徒歩圏内。

駐車2台

土地
建物価格

3,980

 [税込] 万円

3LDK +2ウォークインクローゼット +シューズクローク+サービスルーム

頭金0円 ボーナス払い0円
月々家賃並みのお支払い!

ご返済例
月々約 **9.9** 万円

借入金額:3,980万円の場合
月々の返済額: **99,605** 円

【掲載の住宅ローンについて】ローンの種類:紹介ローン 金融機関:
都市銀行 融資限度額:物件価格の100%(別途諸経費が必要です)
返済期間:40年 金利:変動金利、年利0.945% ※適用される金利
は融資実行時のものとなり、表記されている金利とは異なります。

学区
大里西小学校
大里中学校



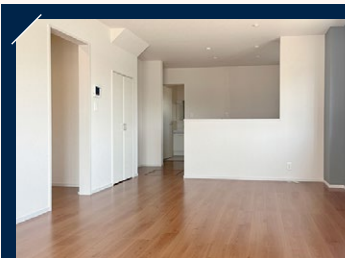
※建物パースは「駿河区 新川二丁目7期(1棟)」の完成予想図です。
※外壁の材質や色、内装及び設備の仕様等については予告なく変更する場合がございます。

物件概要

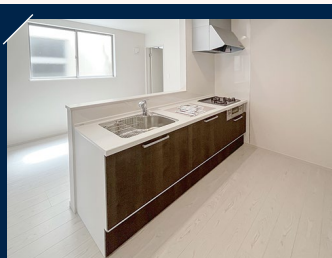
●所在地/地番:静岡市駿河区新川二丁目9番4 ●都市計画等/市街化区域、第二種住居地域、高度地区(最高限3種)、利便性の高い市街地形成区域、近隣公園(新川公園) ●建ぺい率/60% ●容積率/200% ●利用可能施設/中部電力、都市ガス、公共下水、公営水道 ●接道状況/北側5.19~5.21mの市道に接する ●交通/しずてつジャストライン「馬淵四丁目」バス停 徒歩3分、JR「静岡」駅 バス11分 ●学区/大里西小学校・大里中学校 ●建物の構造/木造3階建ガルバリウム鋼板葺 ●建築確認申請番号/確認サービス第KS126-0420-57839号 ●土地権利/所有権 ●建築年月または入居予定年月/2027年2月末予定 ●現況/建築中 ●引渡日/相談

木造3階建 土地面積 **80.18㎡ (24.25坪)** 建物面積 **102.27㎡ (30.93坪)**

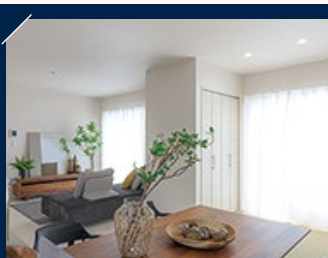
設計性能評価 耐震等級 **3** 断熱等級 **5** 劣化対策等級 **3** 維持管理対策等級 **3** 一次エネルギー消費量等級 **6**



Living



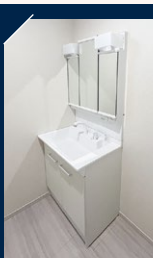
Kitchen



Dining



Entrance



Sanitary room

周辺環境

- 大里西小学校 徒歩9分
- 大里中学校 徒歩18分
- 「馬淵四丁目」バス停 徒歩3分
- 新川公園 徒歩1分
- ローソン 徒歩4分
- ザ・ビッグ 徒歩4分
- レモン 徒歩5分
- セブンイレブン 徒歩5分
- ウエルシア 徒歩6分
- スターバックスコーヒー 徒歩7分
- JR「静岡」駅 徒歩18分

現地案内 住所:駿河区新川2-3-39(未定)

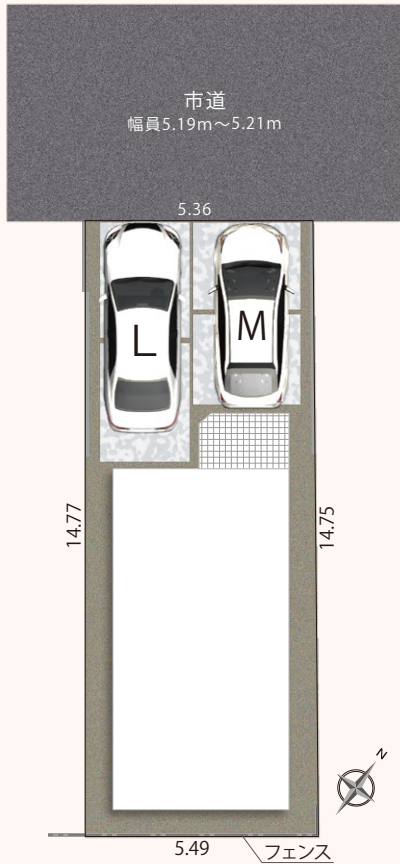


※写真は当社他物件の施工事例です

駿河区 新川二丁目7期(1棟)

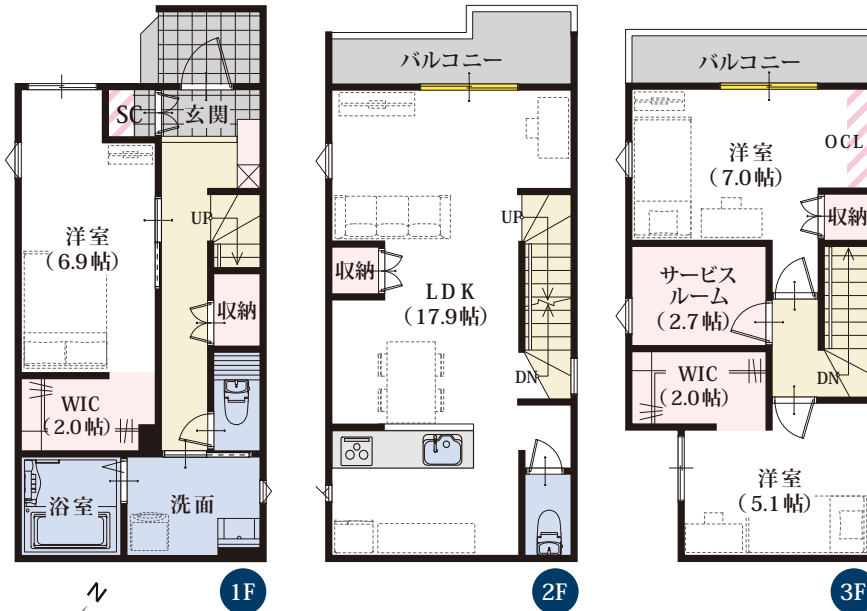
JR「静岡」駅
徒歩圏内

整形地



※ 外構のレイアウトにより、配置図上の駐車位置と台数が実際異なる場合があります。詳しくはお問い合わせください。※ 現況と図面が異なる場合、現況を優先します。

平面図 | 3LDK+2ウォークインクローゼット+シューズクローク+サービスルーム/P2台



浴室換気乾燥暖房機
付き！

玄関がスリッパ片付く
タイル敷
シューズクローク

階段下
デッドスペースを
利用した収納付き

採光豊かな
2階リビング

ウォークイン
クローゼット
2カ所

様々な用途で
使用できる
サービスルーム

- 長期10年保証
- 地盤保証
- フラット35S
- 快適ガスキャンペーン
- エコジョーズ
- しろあり保証1000
- 住宅あんしん保証
- 住宅あんしんサポート対応

窓の表記について



平面図の略語について

「SC」…シューズクローク 「WIC」…ウォークインクローゼット
「P」…パントリー 「OCL」…オープンクローク

カスタマイズ可能な収納用スペース！

ライフスタイルや好みに合わせて、過ごしやすい空間に。

図面上の、この配色部分に注目！



収納オプションの追加が可能です。
詳細はお問い合わせください。

※一部参考例です ※別途料金がかかります ※写真はイメージです



住宅設計性能評価書取得物件

設計性能評価

- 耐震等級 最高等級 3
- 断熱等級 5
- 劣化対策等級 最高等級 3
- 維持管理対策等級 最高等級 3
- 一次エネルギー消費量等級 最高等級 6

地震保険でも優遇され割引が適用されます。

住宅(住戸) 再エネ設備なし

建築物省エネ法に基づく
省エネ性能ラベル

エネルギー消費性能 ★★★★★

断熱性能 1 2 3 4 5 6 7

目安光熱費 約18.2万円/年

☑ ZEH水準

自己評価 静岡市駿河区新川二丁目7期(1棟) 評価日 2026年6月9日