

新築分譲住宅 全3棟

駿河区 下川原六丁目13期(3棟)

ザ・ビッグ 徒歩3分、買い物便利なエリア。
国道150号線などの主要道へのアクセスが良好、優れた交通環境。

※建物パースは「駿河区下川原六丁目13期(3棟)」の完成予想図です。※現況と図面が異なる場合、現況を優先します。
※外壁の材質や色、内装及び設備の仕様等については予告なく変更する場合がございます。



長期優良
住宅

子育てグリーン住宅支援事業
80万円補助金を
受けられる!

区画整理地内の全3区画、整った街並み。
南東側がひらけた、採光豊かな邸宅。

土地
建物価格

2,980 ~ 3,380 [税込]
万円

3LDK + ウォークインクローゼット

駐車2台
(車種による)



耐震等級
最高等級 3

断熱等
性能等級 5

劣化対策等級
最高等級 3

維持管理対策等級
最高等級 3

一次エネルギー消費量等級
最高等級 6

学 区
川原小学校・長田南中学校

木造2階建

土地
有効面積 94.78㎡ (28.67坪)
~100.52㎡ (30.40坪)

建物面積 85.29㎡ (25.80坪)
~89.01㎡ (26.92坪)

周辺環境

- 川原小学校 徒歩11分
- 長田南中学校 徒歩9~10分
- 「下川原」バス停 徒歩3分
- ザ・ビッグ 徒歩3分
- 下川原公園 徒歩3分
- セブンイレブン 徒歩5分
- ウエルシア 徒歩6分
- 田子重 徒歩9分
- V・drug 徒歩8分

物件概要

●所在地/地番: 駿河区下川原六丁目5番36の一部 ●都市計画等/市街化区域、第二種中高層住居専用地域、高度地区(最高限2種)、土地区画整理事業: 下川原[組合](完了) ●建ぺい率/60% ●容積率/200% ●利用可能施設/中部電力、公共下水、公営水道、都市ガス ●接道状況/北東側 6.00mの市道に接する ●交通/しずてつジャストライン「下川原」バス停 徒歩3分 ●学区/川原小学校・長田南中学校 ●建物の構造/木造2階建ガルバリウム鋼板葺 ●土地権利/所有権 ●建築年月又は入居予定年月/2026年4月末 完成予定 ●現況/建築中 ●引渡日/相談

現地案内 住所: 静岡市駿河区下川原 6-5-9 (未定)



区画整理地内の
全3区画

南東側ひらけ
採光豊か

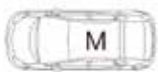
配置図



車のサイズは下記を想定しています。



L／大型
クラウン



M／中型
プリウス



S／小型(軽)
アルト

※ 外構のレイアウトにより、配置図上の駐車位置と台数が実際異なる場合があります。詳しくはお問い合わせください。

Image photo

※写真は当社他物件の施工事例です



駿河区 下川原六丁目13期 1号棟

※建物写真は「駿河区下川原六丁目13期(3棟)」1号棟の完成予想図です。
※現況と図面が異なる場合、現況を優先します。
※外壁の材質や色、内装及び設備の仕様等については予告なく変更する場合がございます。



土地建物価格 **3,380万円** [税込] 建築確認番号 第2025確認建築静建住ま 07378号

土地有効面積 **98.12㎡ (29.68坪)** 建物面積 **88.59㎡ (26.79坪)**
※協定道路部分を含めた総面積 / 100.12㎡ (30.28坪)

頭金0円 ボーナス払い0円 返済済 月々約 **7.9万円** 借入金額: 3,380万円の場合 月々の返済額: **79,986円**

【掲載の住宅ローンについて】ローンの種類: 紹介ローン金融機関: 地方銀行 融資限度額: 物件価格の100% (別途諸経費が必要) 返済期間: 40年 金利: 変動金利、年利0.65% ※適用される金利は融資実行時のものとなり、表記されている金利とは異なります。

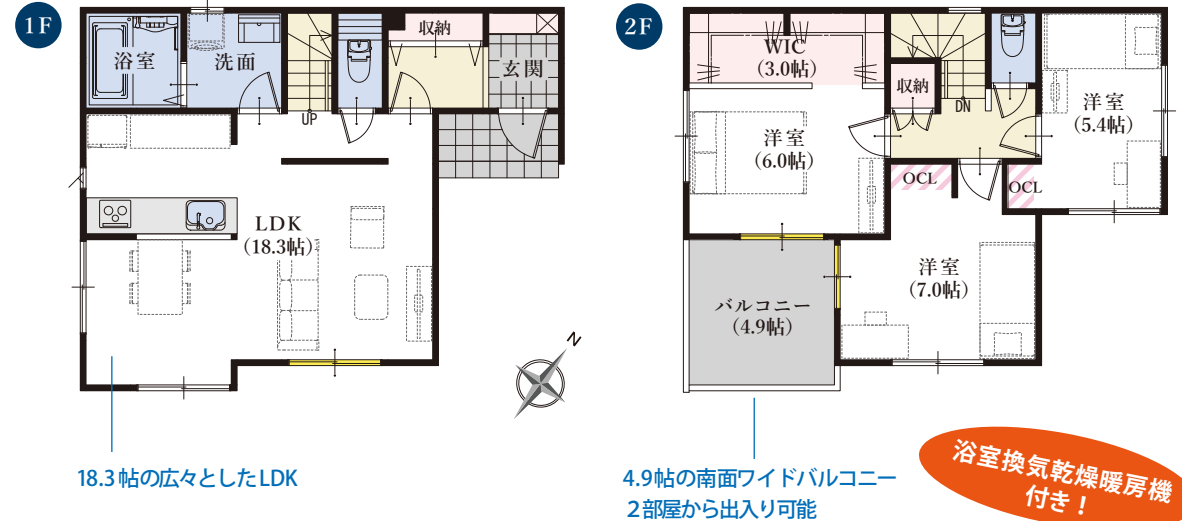
1号棟 平面図 3LDK+ウォークインクローゼット / P2台

角地のように清々とした敷地

全居室南東向き

玄関ホールに
便利な収納スペース付き

通気性の良い
セミオープン仕上の
ウォークインクローゼット



長期10年保証 地盤保証 フラット35S 快適ガスキャンペーン
ecoジョーズ しるあり保証1000 住宅あんしん保証 住宅あんしんサポート対応

窓の表記について



平面図の略語について

「SC」… シューズクロック 「WIC」… ウォークインクローゼット
「P」… パントリー 「OCL」… オープンクローック

カスタマイズ可能な収納用スペース!

ライフスタイルや好みに合わせて、過ごしやすい空間に。

図面上の、この配色部分に注目!



収納オプションの追加が可能です。
詳細はお問い合わせください。

※一部参考例です ※別途料金がかかります ※写真はイメージです

▼ハンガーパイプ+ 棚板2段



▼ハンガーパイプ+ 棚板5段



長期優良住宅認定

長期に渡り良好な状態で使用するための措置が講じられた優良な住宅に認定されています。

✓長期優良住宅には様々なメリットがあります!

長期優良住宅

※条件等、詳細はお問い合わせください

住宅設計性能評価書取得物件

設計性能評価 耐震等級 最高等級 3 断熱性能等級 最高等級 5 劣化対策等級 最高等級 3 維持管理対策等級 最高等級 3 一次エネルギー消費量等級 最高等級 6

地震保険でも優遇され割引が適用されます。

対象物件限定 冬の選べるキャンペーン

オプション

100万円相当
プレゼント!

キャンペーン期間

11月1日(土)~12月21日(日)まで

駿河区 下川原六丁目13期 2号棟



※建物価格は「駿河区下川原六丁目13期(3棟)」2号棟の完成予想図です。
※現況と図面が異なる場合、現況を優先します。
※外壁の材質や色、内装及び設備の仕様等については予告なく変更する場合がございます。

土地建物価格 **3,180万円** [税込] 建築確認番号 第2025確認建築静建住ま07379号

土地有効面積 **100.52㎡ (30.40坪)** 建物面積 **89.01㎡ (26.92坪)**
※協定道路部分を含めた総面積 / 139.82㎡ (42.29坪)

頭金0円 ポーナス払い0円 返済済 月々約 **7.5万円** 借入金額: 3,180万円の場合 月々の返済額: **75,253円**

【掲載の住宅ローンについて】ローンの種類: 紹介ローン金融機関: 地方銀行 融資限度額: 物件価格の100% (別途諸経費が必要です) 返済期間: 40年 金利: 変動金利、年利0.65% ※適用される金利は融資実行時のものとなり、表記されている金利とは異なります。

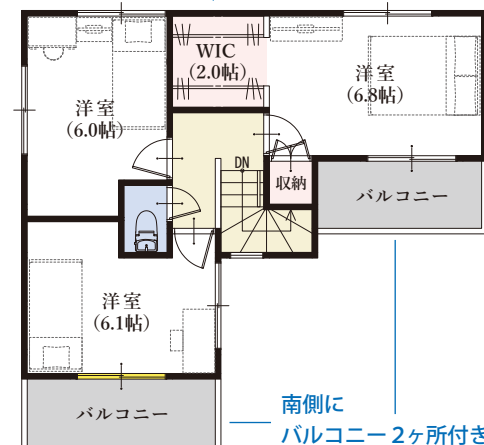
2号棟 平面図 3LDK+ウォークインクローゼット+パントリー/P2台

南東側がひらけ、採光豊か

キッチンからリビング全体を見渡せる安心レイアウト

食料品のストックに便利なパントリー

通気性の良いセミオープン仕上のウォークインクローゼット



浴室換気乾燥暖房機付き!

長期10年保証 地盤保証 フラット35S 快適ガスキャンペーン

ecoジョーズ しるあり保証1000 住宅あんしん保証 住宅あんしんサポート対応

窓の表記について



平面図の略語について

「SC」… シューズクローク 「WIC」… ウォークインクローゼット
「P」… パントリー 「OCL」… オープンクローーク

カスタマイズ可能な収納用スペース!

ライフスタイルや好みに合わせて、過ごしやすい空間に。

図面上の、この配色部分に注目!



収納オプションの追加が可能です。詳細はお問い合わせください。

※一部参考例です ※別途料金がかかります ※写真はイメージです

▼ハンガーパイプ+ 棚板2段



▼ハンガーパイプ+ 棚板5段



長期優良住宅認定

長期に渡り良好な状態で使用するための措置が講じられた優良な住宅に認定されています。

✓長期優良住宅には様々なメリットがあります!

長期優良住宅

※条件等、詳細はお問い合わせください

住宅設計性能評価書取得物件

設計性能評価書取得物件

耐震等級 最高等級 3 断熱性能等級 最高等級 5 劣化対策等級 最高等級 3 維持管理対策等級 最高等級 3 一次エネルギー消費量等級 最高等級 6

地震保険でも優遇され割引が適用されます。

対象物件限定 冬の選べるキャンペーン

オプション

100万円相当
プレゼント!

キャンペーン期間

11月1日(土)~12月21日(日)まで

駿河区 下川原六丁目13期 3号棟



※建物イメージは「駿河区下川原六丁目13期(3棟)」3号棟の完成予想図です。
※現況と図面が異なる場合、現況を優先します。
※外装の材質や色、内装及び設備の仕様等については
予告なく変更する場合がございます。

土地建物価格 **2,980万円** [税込] 建築確認番号 第2025確認建築静建住ま07380号

土地有効面積 **94.78㎡ (28.67坪)** 建物面積 **85.29㎡ (25.80坪)**
※協定道路部分を含めた総面積 / 134.09㎡ (40.56坪)

頭金0円 ボーナス払い0円 返済済 月々約 **7.0万円** 借入金額:2,980万円の場合 月々の返済額: **70,520円**

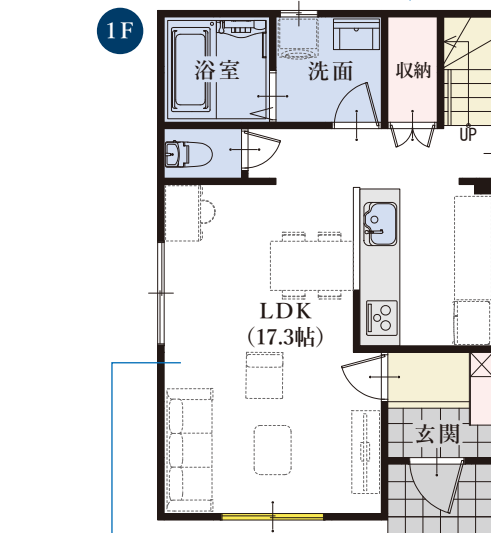
【掲載の住宅ローンについて】ローンの種類: 紹介ローン金融機関: 地方銀行 融資限度額: 物件価格の100% (別途諸経費が必要です) 返済期間: 40年 金利: 変動金利、年利0.65% ※適用される金利は融資実行時のものとなり、表記されている金利とは異なります。

3号棟 平面図 3LDK+ウォークインクローゼット / P2台 (車種による)

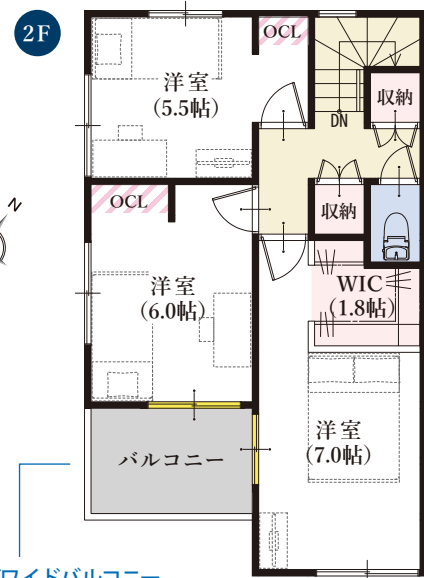
南東側がひらけ、採光豊か

リビングに収納スペース付き

浴室換気乾燥暖房機付き!



17.3帖のゆったりとした広さのLDK



南面ワイドバルコニー
2部屋から出入り可能

通気性の良いセミオープン仕上の
ウォークインクローゼット

長期10年保証 地盤保証 フラット35S 快適ガスキャンペーン
ecoジョーズ しるあり保証1000 住宅あんしん保証 住宅あんしんサポート対応

窓の表記について



平面図の略語について

「SC」… シューズクローク 「WIC」… ウォークインクローゼット
「P」… パントリー 「OCL」… オープンクローーク

カスタマイズ可能な収納用スペース!

ライフスタイルや好みに合わせて、過ごしやすい空間に。

図面上の、この配色部分に注目!

収納オプションの追加が可能です。
詳細はお問い合わせください。

※一部参考例です ※別途料金がかかります ※写真はイメージです

▼ハンガーパイプ+ 棚板2段



▼ハンガーパイプ+ 棚板5段



長期優良住宅認定

長年に渡り良好な状態で使用するための措置が講じられた優良な住宅に認定されています。

✓長期優良住宅には様々なメリットがあります!

長期優良住宅

※条件等、詳細はお問い合わせください

住宅設計性能評価書取得物件

設計性能評価 耐震等級 最高等級 3 断熱性能等級 最高等級 5 劣化対策等級 最高等級 3 維持管理対策等級 最高等級 3 一次エネルギー消費量等級 最高等級 6

地震保険でも優遇され割引が適用されます。

対象物件限定 冬の選べるキャンペーン

オプション

100万円相当
プレゼント!

キャンペーン期間
11月1日(土)~12月21日(日)まで