

全6区画の新規分譲地、新しい街並み。

4号棟
土地
建物価格

3,380 [税込]
万円

3LDK

+ウォークインクローゼット
+パントリー
+ファミリークローゼット

駐車3~4台
(車種による)

長期優良
住宅

学 区
川原小学校
長田南中学校

頭金0円 ボーナス払い0円
月々家賃並みのお支払い！

ご返済例
月々 約 **7.9**
万円

借入金額:3,380万円の場合
月々の返済額: **79,986**円

【掲載の住宅ローンについて】ローンの種類: 紹介ローン金融機関: 地方銀行融資限度額: 物件価格の100% (別途諸経費が必要です) 返済期間: 40年 金利: 変動金利、年利0.65% ※適用される金利は融資実行時のものとなり、表記されている金利とは異なります。



物件概要

●所在地/地番: 静岡市駿河区下川原五丁目563番14 ●都市計画等/市街化区域、第二種中高層住居専用地域、高度地区(最高限2種)、利便性の高い市街地形成区域 ●建ぺい率/60% ●容積率/160% ●利用可能施設/中部電力、都市ガス、公共下水、公営水道 ●接道状況/北東側4.00mの市道に接する ●交通/しずてつジャストライン「下川原」バス停徒歩2分 ●学区/川原小学校・長田南中学校 ●建物の構造/木造2階建ガルバリウム鋼板葺 ●第2025確認建築静建住ま10022号 ●別途セットバック部分44.22㎡の1/4分持ち分あり ●土地権利/所有権 ●建築年月又は入居予定年月/2026年6月完成予定 ●現況/建築中 ●引渡し/相談

木造2階建 土地面積 **122.05㎡ (36.92坪)** 建物面積 **91.91㎡ (27.80坪)**



耐震等級
最高等級 **3**

断熱等
性能等級 **5**

劣化対策等級
最高等級 **3**

維持管理対策等級
最高等級 **3**

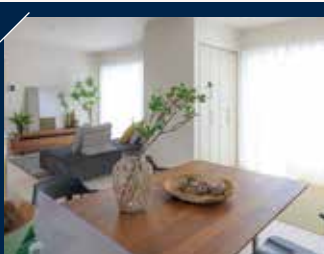
一次エネルギー消費量等級
最高等級 **6**



Living



Kitchen



Dining



Entrance



Sanitary room

※写真は当社他物件の施工事例です

周辺環境

- 川原小学校 徒歩8分
- 長田南中学校 徒歩14分
- 「下川原」バス停 徒歩2分
- 下川原公園 徒歩2分
- ザ・ビッグ 徒歩4分
- セブンイレブン 徒歩5分
- 田子重 徒歩6分
- V・drug 徒歩7分
- ウエルシア 徒歩9分
- JR「安倍川」駅 車5分(1.66km)

※自動車での所要時間は
Yahoo!地図の自動測定を参考にしています。

現地案内 静岡市駿河区下川原5-12-7 (現地北側近隣: カットサロンイザワ様住所)



下川原五丁目9期(6棟)4号棟

角地のように
清々とした敷地

他区画
完 売 **最終1棟**



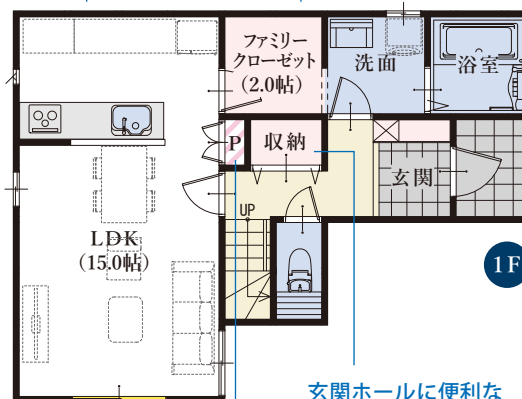
※ 外構のレイアウトにより、配置図上の駐車位置と台数が実際異なる場合があります。
詳しくはお問い合わせください。※ 現況と図面が異なる場合、現況を優先します。

4号棟 平面図 | 3LDK+ウォークインクローゼット+パントリー+ファミリークローゼット / P3~4台 (車種による)

キッチンからリビング全体を
見渡せる安心レイアウト

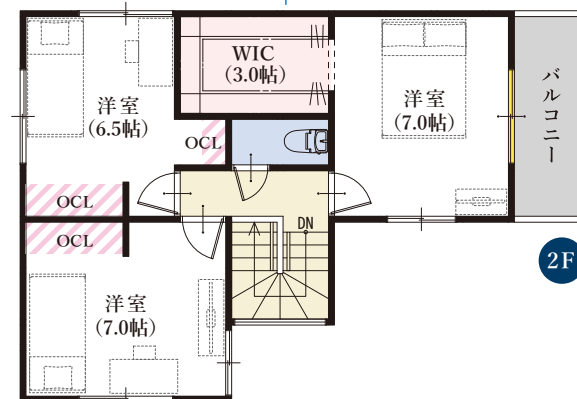
家族全員の衣類管理がしやすい
2WAY仕様の
ファミリークローゼット

3帖の大容量のウォークインクローゼット
扉を付けず、広さと奥行きを感じられる空間



玄関ホールに便利な
収納スペース付き

食料品のストックが
可能なパントリー



浴室換気乾燥暖房機
付き！



窓の表記について



平面図の略語について

「SC」… シューズクローク 「WIC」… ウォークインクローゼット
「P」… パントリー 「OCL」… オープンクローーク

カスタマイズ可能な収納用スペース！

ライフスタイルや好みに合わせて、過ごしやすい空間に。

図面上の、この配色部分に注目！



収納オプションの追加が可能です。
詳細はお問い合わせください。

※一部参考例です ※別途料金がかかります ※写真はイメージです

▼ハンガーパイプ+ 棚板2段



▼ハンガーパイプ+ 棚板5段



長期優良住宅認定

長年に渡り良好な状態で使用するための
措置が講じられた優良な住宅に認定されています。

✓長期優良住宅には様々なメリットがあります！

長期優良
住宅

※条件等、詳細はお問い合わせください

住宅設計性能評価書取得物件



地震保険でも優遇され割引が適用されます。

