

新築分譲住宅 全6棟 | 駿河区 中島22期(6棟)

※建物パースは「駿河区 中島22期(6棟)」4・5・6号棟の完成予想図です。※現況と図面が異なる場合、現況を優先します。
※外壁の材質や色、内装及び設備の仕様等については予告なく変更する場合がございます。



長期優良
住宅

子育てグリーン住宅支援事業
80万補助金を
受けられる!

全6区画の新規分譲地、きれいな街並み。

土地建物価格 **2,680~2,980** [税込] 万円

3LDK(5LDK)

駐車3台



耐震等級
最高等級 **3**

断熱等
性能等級 **5**

劣化対策等級
最高等級 **3**

維持管理対策等級
最高等級 **3**

一次エネルギー消費量等級
最高等級 **6**

南東側がひらけた、採光豊かな敷地。
静岡バイパスやインター通りが近く、車での移動に便利なエリア。

学 区 **中島小学校
中島中学校**

木造2階建

土地有効面積 **124.39㎡ (37.62坪)**

建物面積 **88.60㎡ (26.80坪)
~103.51㎡ (31.31坪)**

周辺環境

- 中島小学校 徒歩7~8分
- 中島中学校 徒歩4分
- 「南安倍川橋」バス停 徒歩3分
- ファミリーマート 徒歩6~7分
- スギ薬局 徒歩10~11分
- ウェルシア 車2分(1.19km)
- 田子重 車3分(1.40km)
- V・drug 車4分(1.38km)
- 東名高速道路「静岡IC」車5分(1.91km)

※自動車での所要時間はYahoo!地図の自動測定を参考にしています。

物件概要

●所在地/地番: 静岡市駿河区中島字西通久能道下1176番9他 ●都市計画等/市街化区域、第二種中高層住居専用地域、高度地区(最高限2種)、利便性の高い市街地形成区域 ●建ぺい率/60% ●容積率/160% ●利用可能施設/中部電力、公共下水、公営水道、都市ガス ●接道状況/西側4.00mの市道に接する ●交通/しずてつジャストライン「南安倍川橋」バス停徒歩3分、JR「静岡」駅バス23分 ●学区/中島小学校・中島中学校 ●建物の構造/木造2階建ガルバリウム鋼板葺 ●土地権利/所有権 ●建築年月又は入居予定年月/2026年4月末 完成予定 ●[セットバック部分]2.02㎡有り(4号棟)・3.93㎡有り(5号棟)・11.44㎡有り(6号棟) ●現況/建築中 ●引渡し/相談

現地案内 住所: 静岡市駿河区中島1173-2
(現地北東側近隣: 谷川グリーンハイツ様 住所)



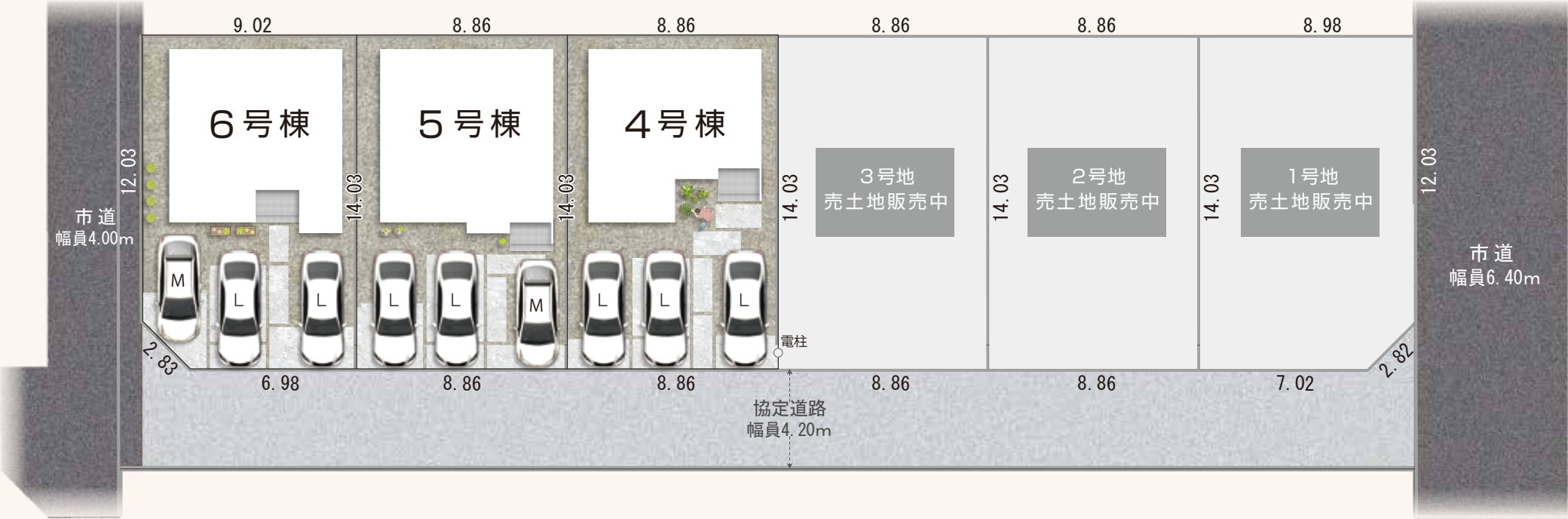
駿河区 中島22期(6棟)

全6区画の
新規分譲地

南東側ひらけ
採光豊か

並列駐車
3台可能

配置図



車のサイズは下記を想定しています。



L／大型
クラウン



M／中型
プリウス



S／小型(軽)
アルト



※ 外構のレイアウトにより、配置図上の駐車位置と台数が実際異なる場合があります。詳しくはお問い合わせください。

駿河区 中島22期 4号棟



※建物価格は「駿河区中島22期(6棟)4号棟」の完成予想図です。
※現況と図面が異なる場合、現況を優先します。
※外壁の材質や色、内装及び設備の仕様等については予告なく変更する場合がございます。

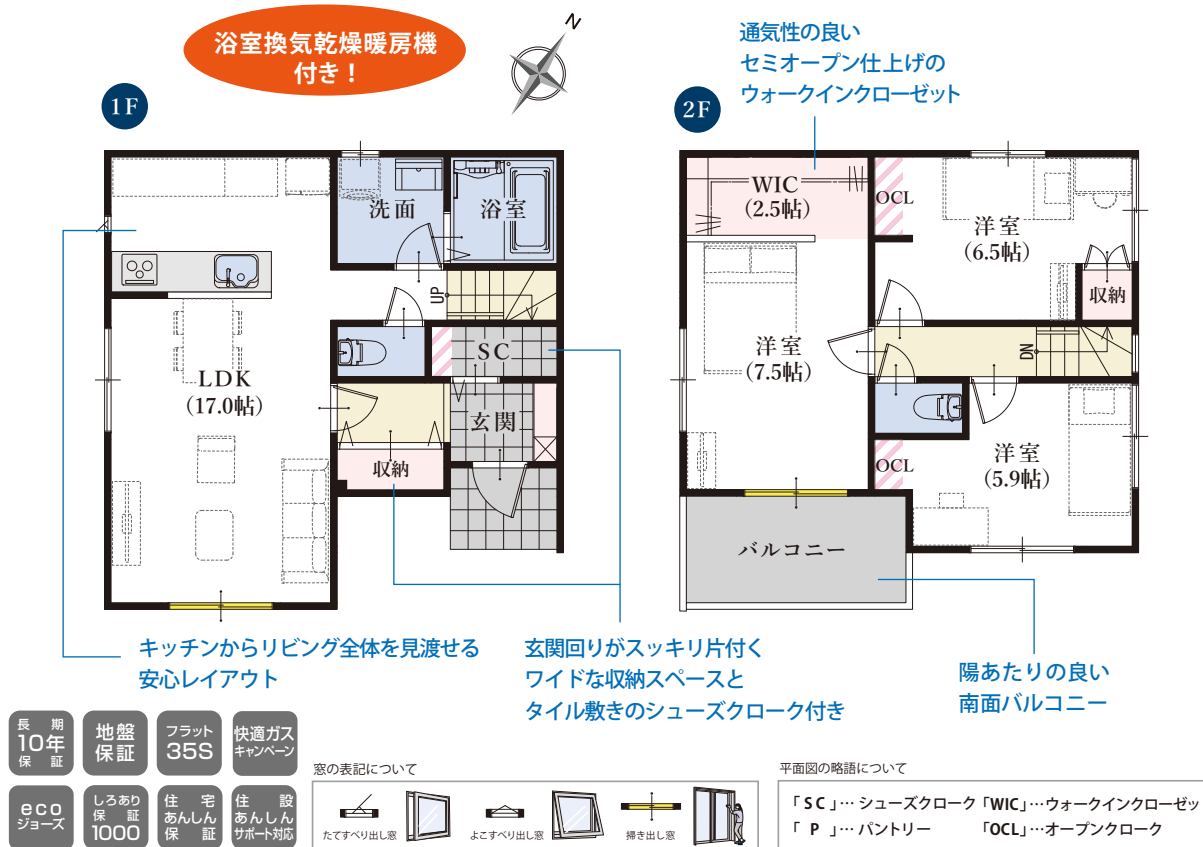
土地建物価格 **2,680万円** [税込] 建築確認番号 第2025確認建築静建住ま08329号

土地有効面積 **124.39㎡ (37.62坪)** 建物面積 **88.60㎡ (26.80坪)**
※協定道路部分を含めた総面積 / 199.11㎡ (60.23坪)

頭金0円 ポーナス払い0円 返済額 月々約 **6.3万円** 借入金額:2,680万円の場合 月々の返済額:63,420円

【掲載の住宅ローンについて】ローンの種類: 紹介ローン金融機関: 地方銀行 融資限度額: 物件価格の100% (別途諸経費が必要です) 返済期間: 40年 金利: 変動金利、年利0.65% ※適用される金利は融資実行時のものとなり、表記されている金利とは異なります。

4号棟 平面図 3LDK+ウォークインクローゼット+シューズクローク/P3台



カスタマイズ可能な収納用スペース!

ライフスタイルや好みに合わせて、過ごしやすい空間に。

図面上の、この配色部分に注目!

収納オプションの追加が可能です。
詳細はお問い合わせください。

※一部参考例です ※別途料金がかかります ※写真はイメージです

▼ハンガーパイプ+ 棚板2段



▼ハンガーパイプ+ 棚板5段



長期優良住宅認定

長年に渡り良好な状態で使用するための措置が講じられた優良な住宅に認定されています。

✓長期優良住宅には様々なメリットがあります!

長期優良住宅

※条件等、詳細はお問い合わせください

住宅設計性能評価書取得物件



地震保険でも優遇され割引が適用されます。



駿河区 中島22期 5号棟



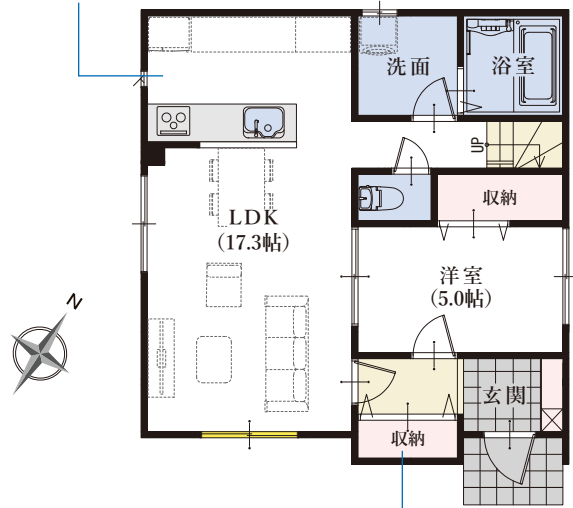
土地建物価格 **2,780** [税込] 万円
建築確認番号 第2025確認建築静住ま08375号
土地有効面積 **124.39㎡ (37.62坪)** 建物面積 **103.50㎡ (31.30坪)**
※協定道路部分を含めた総面積 / 163.88㎡ (49.57坪)

頭金0円 ポーナス払い0円
月々家賃並みのお支払い!
ご返済例 **6.5** 万円
借入金額:2,780万円の場合
月々の返済額:65,787円

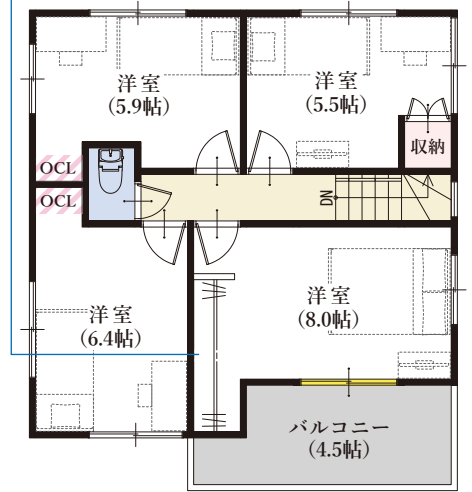
【掲載の住宅ローンについて】ローンの種類: 紹介ローン金融機関: 地方銀行 融資限度額: 物件価格の100% (別途諸経費が必要です) 返済期間: 40年 金利: 変動金利、年利0.65% ※適用される金利は融資実行時のものとなり、表記されている金利とは異なります。

5号棟 平面図 5LDK / P3台

キッチンからリビング全体を見渡せる安心レイアウト



室内が広く使える開放的な収納スペース



陽あたりの良い 4.5帖の南面バルコニー

- 長期10年保証
- 地盤保証
- フラット35S
- 快適ガスキャンペーン
- ecoジョーズ
- しるあり保証1000
- 住宅あんしん保証
- 住宅あんしんサポート対応



平面図の略語について
「SC」… シューズクローク 「WIC」… ウォークインクローゼット
「P」… バントリー 「OCL」… オープンクローク

カスタマイズ可能な収納用スペース!

ライフスタイルや好みに合わせて、過ごしやすい空間に。

図面上の、この配色部分に注目!
収納オプションの追加が可能です。
詳細はお問い合わせください。

※一部参考例です ※別途料金がかかります ※写真はイメージです



長期優良住宅認定
長期に渡り良好な状態で使用するための措置が講じられた優良な住宅に認定されています。
✓長期優良住宅には様々なメリットがあります!
※条件等、詳細はお問い合わせください

住宅設計性能評価書取得物件
地震保険でも優遇され割引が適用されます。

住宅(住戸) 省エネ性能ラベル

エネルギー消費性能 5つ星

断熱性能 1 2 3 4 5

目安光熱費 約16.7万円/年

ZEH水準

自己評価 静岡県駿河区中島22期5号棟

評価日 2025年11月11日

駿河区 中島22期 6号棟



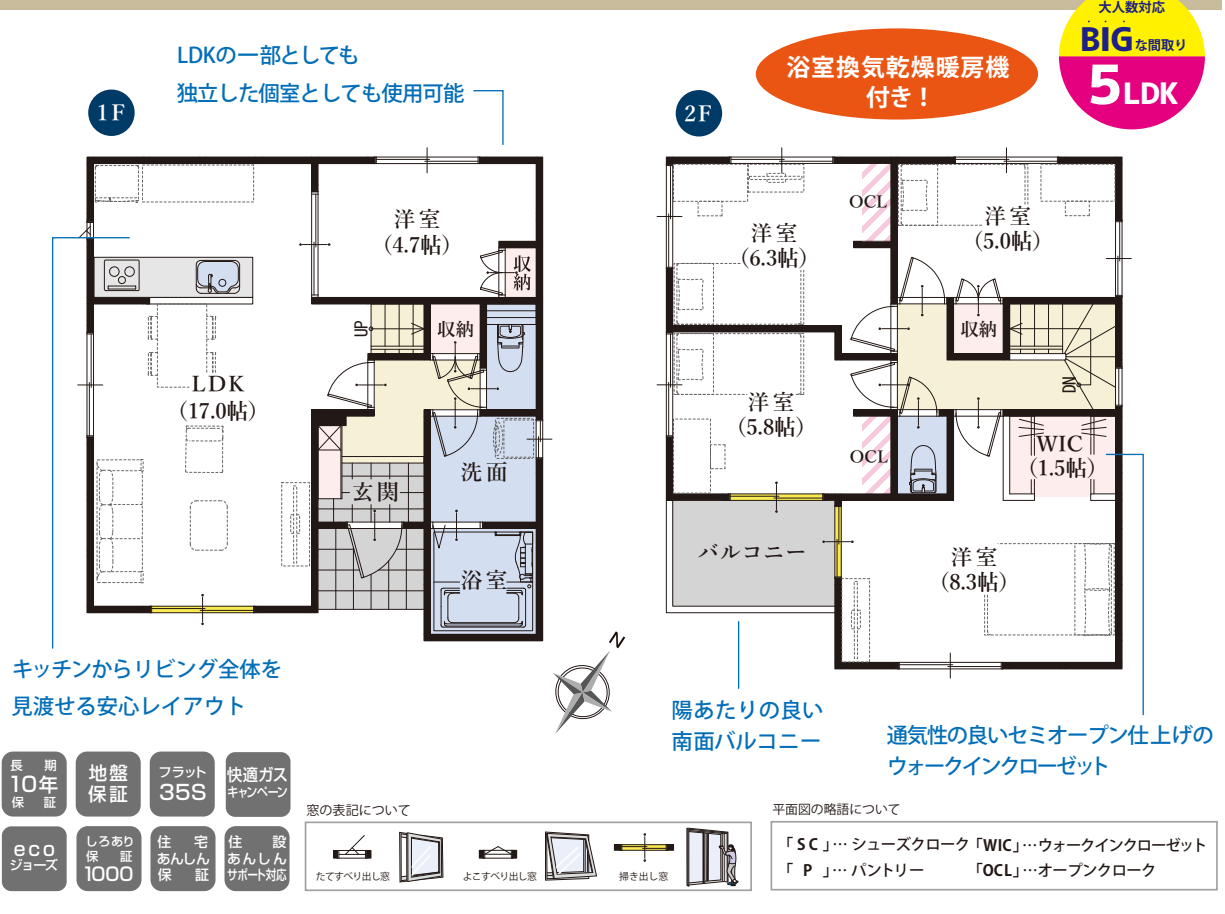
土地建物価格 **2,980万円** [税込]
建築確認番号 第2025確認建築静建住ま 08376号

土地面積 **124.39㎡ (37.62坪)** 建物面積 **103.51㎡ (31.31坪)**

頭金 **0円** ボーナス払い **0円** 返済期 約 **7.0万円** 借入金額: 2,980万円の場合 月々の返済額: **70,520円**

【掲載の住宅ローンについて】 ローンの種類: 紹介ローン金融機関: 地方銀行 融資限度額: 物件価格の100% (別途諸経費が必要です) 返済期間: 40年 金利: 変動金利、年利0.65% ※適用される金利は融資実行時のものとなり、表記されている金利とは異なります。

6号棟 平面図 5LDK+ウォークインクローゼット/P3台



カスタマイズ可能な収納用スペース!

ライフスタイルや好みに合わせて、過ごしやすい空間に。

図面上の、この配色部分に注目!
収納オプションの追加が可能です。
詳細はお問い合わせください。

※一部参考例です ※別途料金がかかります ※写真はイメージです



長期優良住宅認定
長期に渡り良好な状態で使用するための
措置が講じられた優良な住宅に認定されています。
✓長期優良住宅には様々なメリットがあります!

住宅設計性能評価書取得物件
地震保険でも優遇され割引が適用されます。

