

※建物写真は「駿河区 中原3期(2棟)」の完成予想図です。  
※現況と図面が異なる場合、現況を優先します。  
※外壁の材質や色、内装及び設備の仕様等については予告なく変更する場合がございます。



エブリィビッグデー 徒歩4分、買い物便利なエリア。

土地建物価格 **3,980・4,080** [税込] 万円

**3LDK** +ウォークインクローゼット

駐車2台(車種による)

木造  
3階建

土地面積 69.79㎡ (21.11坪) ・ 72.57㎡ (21.95坪)

建物面積 87.76㎡ (26.54坪) ・ 94.79㎡ (28.67坪)

学区  
大里西小学校  
大里中学校



耐震等級  
最高等級 **3**

断熱等  
性能等級 **5**

劣化対策等級  
最高等級 **3**

維持管理対策等級  
最高等級 **3**

一次エネルギー消費量等級  
最高等級 **6**

## 周辺環境

- 大里西小学校 徒歩5分
- 大里中学校 徒歩6分
- 「緑が丘」バス停 徒歩2分
- エブリィビッグデー 徒歩4分
- 田子重 徒歩6分
- スターバックスコーヒー 徒歩8分
- ウエルシア 徒歩8分
- セブンイレブン 徒歩9分

現地案内 住所:静岡市駿河区中原807-21 (未定)



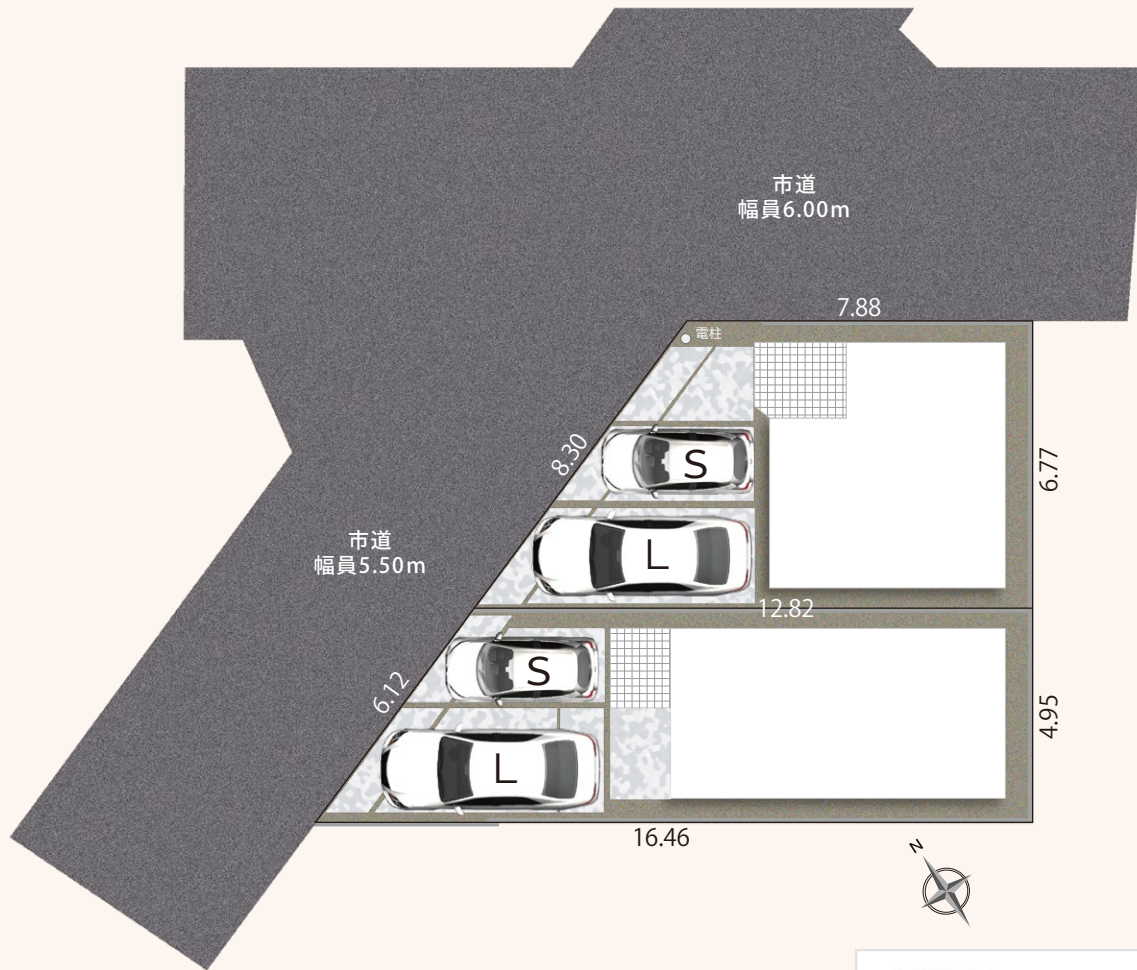
## 物件概要

●所在地/地番: [1号棟] 静岡市駿河区中原字桔梗川西807番10 [2号棟] 静岡市駿河区中原字桔梗川西807番22 ●都市計画等/[1号棟] 市街化区域、準工業地域、高度地区(最高限3種)、利便性の高い市街地形成区域 [2号棟] 市街化区域、準工業地域・近隣商業地域、高度地区(最高限3・4種)、利便性の高い市街地形成区域 ●建ぺい率/[1号棟] 60% [2号棟] 62.08% ●容積率/200% ●利用可能施設/中部電力、都市ガス、公共下水、公営水道 ●接道状況/[1号棟] 北西側5.50mの市道と北東側6.00mの市道に接する [2号棟] 北西側5.50mの市道に接する ●交通/しずてつジャストライン「緑が丘」バス停 徒歩2分、JR「静岡」駅 徒歩14分 ●学区/大里西小学校・大里中学校 ●建物の構造/木造3階建ガルバリウム鋼板葺 ●土地権利/所有権 ●建築年月又は入居予定年月/2026年11月末 完成予定 ●現況/建築中 ●引渡日/相談

新築分譲住宅 全2棟 | 駿河区 中原3期(2棟)

配置図

商業施設が充実、住みよいエリア。



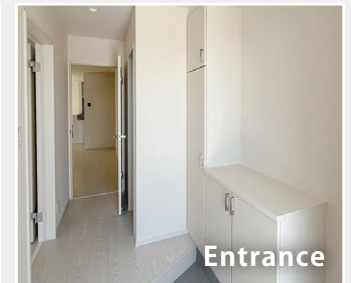
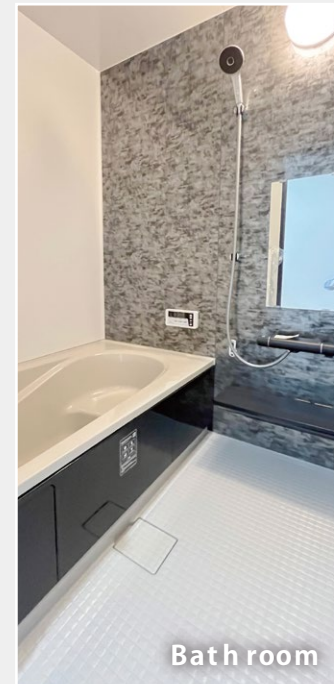
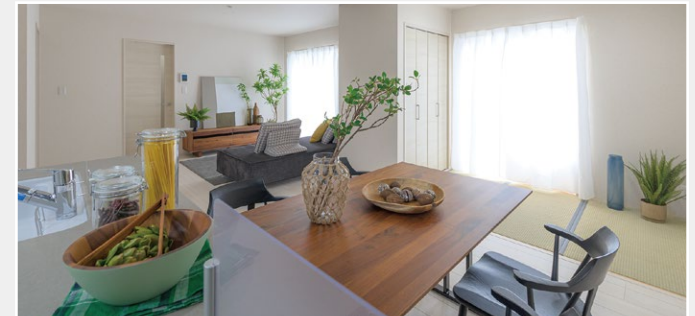
車のサイズは下記を想定しています。

- L/大型：クラウン
- M/中型：プリウス
- S/小型(軽)：アルト

※外構のレイアウトにより、配置図上の駐車位置と台数が実際異なる場合があります。詳しくはお問い合わせください。

Image photo

※写真は当社他物件の施工事例です



# 駿河区 中原3期(2棟)

# 1号棟



※建物写真は「駿河区 中原3期(2棟) 1号棟」の完成予想図です。  
 ※現況と図面が異なる場合、現況を優先します。  
 ※外壁の材質や色、内装及び設備の仕様等については予告なく変更する場合がございます。

土地建物価格 **4,080**万円 [税込] 建築確認番号 確認サービス第KS126-0420-56009号

土地面積 **69.79m<sup>2</sup>(21.11坪)** 建物面積 **87.76m<sup>2</sup>(26.54坪)**

頭金 **0**円 ポーナス払い **0**円 返済済例 **10.2**万円/月 借入金額:4,080万円の場合 月々の返済額: **102,107**円

【掲載の住宅ローンについて】ローンの種類: 紹介ローン 金融機関: 都市銀行 融資限度額: 物件価格の100%(別途諸経費が必要です) 返済期間: 40年 金利: 変動金利、年利0.945% ※適用される金利は融資実行時のものとなり、表記されている金利とは異なります。

## 1号棟 平面図 3LDK+ウォークインクローゼット/P2台(車種による)

- 階段下 デッドスペースを利用した収納付き
- 広さと奥行きを感じられる扉なしのWIC
- 採光豊かな2階リビング
- キッチンからお部屋全体が見渡せる安心レイアウト



浴室換気乾燥暖房機付き!

- 長期保証 10年
- 地盤保証
- フラット35S
- 快適ガスキャンペーン
- ecoジョーズ
- しろあり保証 1000
- 住宅あんしん保証
- 住宅あんしんサポート対応



平面図の略語について  
 「SC」… シューズクローク 「WIC」… ウォークインクローゼット  
 「P」… パントリー 「OCL」… オープンクローク

### カスタマイズ可能な収納用スペース!

ライフスタイルや好みに合わせて、過ごしやすい空間に。

図面上の、この配色部分に注目!

収納オプションの追加が可能です。詳細はお問い合わせください。

※一部参考例です ※別途料金がかかります ※写真はイメージです



### 住宅設計性能評価書取得物件

設計性能評価

- 断熱等性能等級: 5
- 耐震等級: 最高等級 3
- 劣化対策等級: 最高等級 3
- 維持管理対策等級: 最高等級 3
- 一次エネルギー消費量等級: 最高等級 6

地震保険でも優遇され割引が適用されます。

住宅(住戸) 再エネ設備なし

建築物省エネ法に基づく省エネ性能ラベル

エネルギー消費性能: 4.5 (4.5/5)

断熱性能: 1-7

目安光熱費: 約17.0万円/年

自己評価: 静岡市駿河区中原3期(2棟)1号棟 評価日: 2026年4月27日

# 駿河区 中原3期(2棟)

# 2号棟



※建物写真は「駿河区 中原3期(2棟)」2号棟の完成予想図です。  
 ※現況と図面が異なる場合、現況を優先します。  
 ※外壁の材質や色、内装及び設備の仕様等については予告なく変更する場合がございます。

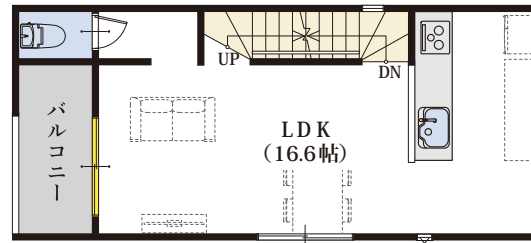
土地建物価格 **3,980** [税込] 万円  
 建築確認番号 確認サービス第KS126-0420-56010号

土地面積 **72.57m<sup>2</sup>(21.95坪)** 建物面積 **94.79m<sup>2</sup>(28.67坪)**

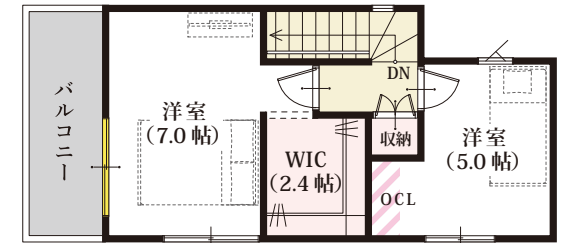
頭金 **0** 円 ボーナス払い **0** 円  
 返済済例 **9.9** 万円  
 借入金額:3,980万円の場合 月々の返済額: **99,605** 円

【掲載の住宅ローンについて】ローンの種類: 紹介ローン 金融機関: 都市銀行 融資限度額: 物件価格の100%(別途諸経費が必要です) 返済期間: 40年 金利: 変動金利、年利0.945% ※適用される金利は融資実行時のものとなり、表記されている金利とは異なります。

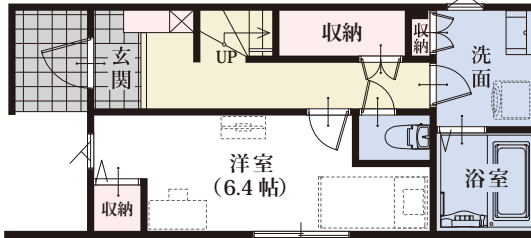
## 2号棟 平面図 3LDK+ウォークインクローゼット/P2台(車種による)



2F



3F



1F



浴室換気乾燥暖房機  
付き!

階段下  
デッドスペースを  
利用した収納付き

洗面室に  
収納スペースあり

雨が吹き込まない  
インナー  
バルコニー

2.4帖の  
ウォークイン  
クローゼット

- 長期10年保証
- 地盤保証
- フラット35S
- 快適ガスキャンペーン
- ecoジョーズ
- しろあり保証1000
- 住宅あんしん保証
- 住宅あんしんサポート対応

窓の表記について



平面図の略語について

- 「SC」… シューズクローク 「WIC」… ウォークインクローゼット
- 「P」… パントリー 「OCL」… オープンクローク

## カスタマイズ可能な収納用スペース!

ライフスタイルや好みに合わせて、過ごしやすい空間に。

図面上の、この配色部分に注目!

収納オプションの追加が可能です。  
 詳細はお問い合わせください。

※一部参考例です ※別途料金がかかります ※写真はイメージです



## 住宅設計性能評価書取得物件

設計性能評価

- 耐震等級: 最高等級 **3**
- 断熱性能等級: **5**
- 劣化対策等級: 最高等級 **3**
- 維持管理対策等級: 最高等級 **3**
- 一次エネルギー消費量等級: 最高等級 **6**

地震保険でも優遇され割引が適用されます。

住宅(住戸) 再エネ設備なし

建築物省エネ法に基づく  
省エネ性能ラベル

エネルギー消費性能: ★★★★★

断熱性能: 1 2 3 4 5 6 7

目安光熱費: 約17.5万円/年

☑ ZEH水準

自己評価 静岡市駿河区中原3期(2棟)2号棟 評価日 2026年4月27日