

新築分譲住宅 全2棟

清水区 由比北田9期(2棟)

クリエイトSD 徒歩5分、小中学校 徒歩4分の住みよいエリア。
火を使わず安心安全なオール電化住宅。

敷地79坪以上、ゆったりとした広さの整形地。

駐車8台

長期優良住宅

土地建物価格

3,180

 [税込] 万円

4LDK +ウォークインクローゼット +ファミリークローゼット

頭金0円 ポーナス払い0円
月々家賃並みのお支払い!

ご返済例
月々約 **7.5** 万円

借入金額:3,180万円の場合
月々の返済額: **75,253**円

【掲載の住宅ローンについて】ローンの種類: 紹介ローン 金融機関: 地方銀行融資限度額: 物件価格の100% (別途諸経費が必要です) 返済期間: 40年 金利: 変動金利、年利0.65% ※適用される金利は融資実行時のものとなり、表記されている金利とは異なります。

学区
由比小学校
由比中学校



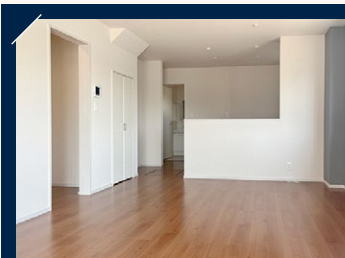
※建物パースは「清水区 由比北田9期(2棟)2号棟」の完成予想図です。
※外壁の材質や色、内装及び設備の仕様等については予告なく変更する場合がございます。

物件概要

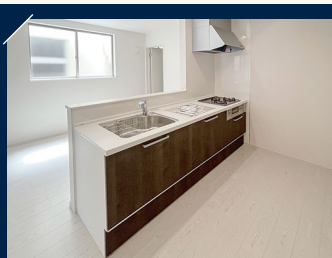
●所在地/地番: 静岡市清水区由比北田字中村田509番3の一部 ●都市計画等/市街化区域、第一種中高層住居専用地域、高度地区(最高限2種)、利便性の高い市街地形成区域 ●建ぺい率/60% ●容積率/150% ●利用可能施設/中部電力、公営水道、浄化槽 ●接道状況/北側6.00mの市道に接する ●交通/ゆいバス「商工会前」バス停 徒歩2分、JR「由比」駅 徒歩6分 ●学区/由比小学校・由比中学校 ●建物の構造/木造2階建ガルバリウム鋼板葺 ●建築確認申請番号/第2025確認建築静建住ま13263号 ●土地権利/所有権 ●建築年月または入居予定年月/2026年9月末予定 ●現況/建築中 ●引渡日/相談

木造2階建 土地面積 **261.84㎡ (79.20坪)** 建物面積 **99.37㎡ (30.05坪)**

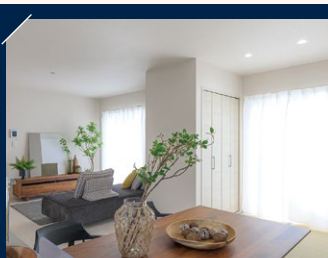
設計性能評価 耐震等級 **3** 断熱性能等級 **5** 劣化対策等級 **3** 維持管理対策等級 **3** 一次エネルギー消費量等級 **6**



Living



Kitchen



Dining



Entrance



Sanitary room

※写真は当社他物件の施工事例です

周辺環境

- 由比小学校 徒歩4分
- 由比中学校 徒歩4分
- ゆいバス「商工会前」バス停 徒歩2分
- クリエイトSD 徒歩5分
- セブンイレブン 徒歩5分
- JR「由比」駅 徒歩4分(2.00km)
- ザ・ビッグ 車8分(5.00km)
- イオンタウン蒲原 車9分(5.30km)

現地案内 住所: 清水区由比北田510 (現地東側隣: 旭特殊(株)様住所)



清水区 由比北田9期(2棟)



車のサイズは下記を想定しています。

L / 大型：クラウン
M / 中型：プリウス
S / 小型(軽)：アルト

敷地79坪以上の整形地

駐車8台可能

※外構のレイアウトにより、配置図上の駐車位置と台数が実際異なる場合があります。詳しくはお問い合わせください。※現況と図面が異なる場合、現況を優先します。

2号棟平面図 | 4LDK+ウォークインクローゼット+ファミリークローゼット/P8台

ファミリークローゼット付き

浴室換気乾燥暖房機付き!

オール電化

全居室南向き

長期10年保証 | 地盤保証 | フラット35S | オール電化

エコキュート | しるあり保証1000 | 住宅あんしん保証 | 住宅あんしんサポート対応

ホールからもLDKからも入れる2WAY仕様の洗面

窓の表記について

平面図の略語について

「SC」… シューズクロック 「WIC」… ウォークインクローゼット
「P」… パントリー 「OCL」… オープンクローク

カスタマイズ可能な収納用スペース!

ライフスタイルや好みに合わせて、過ごしやすい空間に。

図面上の、この配色部分に注目!

収納オプションの追加が可能です。詳細はお問い合わせください。

※一部参考例です ※別途料金がかかります ※写真はイメージです



長期優良住宅認定

長期に渡り良好な状態で使用するための措置が講じられた優良な住宅に認定されています。

長期優良住宅には様々なメリットがあります!

長期優良住宅

※条件等、詳細はお問い合わせください

住宅設計性能評価書取得物件

設計性能評価

耐震等級 最高等級 3

断熱性能等級 最高等級 5

劣化対策等級 最高等級 3

維持管理対策等級 最高等級 3

一次エネルギー消費量等級 最高等級 6

地震保険でも優遇され割引が適用されます。

住宅(住戸) 再エネ設備なし

建築物省エネ法に基づく省エネ性能ラベル

エネルギー消費性 4★

断熱性能 1 2 3 4 5 6 7

目安光熱費 約13.7万円/年

ZEH水準

目安光熱費は、住宅の省エネ性能と全国一律の燃料エネルギー消費性で★3つ(太陽光発電等の単価を用いて算出したものです。実際の光熱費は、使用条件や設備、契約会社・方法などにより異なります。)

自己評価 静岡市清水区由比北田9期(2棟)2号棟 評価日 2026年3月19日