

新築分譲住宅 全2棟 | **清水区 横砂中町4期(4棟)**

食鮮館タイヨー徒歩3分、周辺に商業施設が点在し買い物便利。
東海道や静清バイパスが利用しやすい、優れた交通環境。

※建物写真は「清水区横砂中町4期(4棟)」の完成予想図です。
※現況と図面が異なる場合、現況を優先します。
※外壁の材質や色、内装及び設備の仕様等については予告なく変更する場合がございます。



敷地47坪以上、全4区画の新規分譲地。

土地建物価格 **2,780・2,880** [税込] 万円

4LDK +ウォークインクローゼット

駐車4台

学区
袖師小学校
袖師中学校

木造 2階建
土地面積 157.52㎡ (47.64坪)・157.89㎡ (47.76坪)
建物面積 98.33㎡ (29.74坪)・99.36㎡ (30.05坪)



耐震等級
最高等級 **3**

断熱等
性能等級 **5**

劣化対策等級
最高等級 **3**

維持管理対策等級
最高等級 **3**

一次エネルギー消費量等級
最高等級 **6**

長期優良住宅

周辺環境

- 袖師小学校 徒歩 17分
 - 袖師中学校 徒歩19~20分
 - 「横砂本町」バス停 徒歩 1分
 - 食鮮館タイヨー 徒歩 3分
 - 清見潟公園 徒歩 3~4分
 - ローソン 徒歩 3~4分
 - ウェルシア 徒歩 6分
 - 静清バイパス車 1分(0.39km)
 - JR「清水」駅 車 5分(2.78km)
 - 東名高速道路「清水IC」車 4分(2.15km)
- ※自動車での所要時間はYahoo!地図の自動測定を参考にしています。

現地案内 住所:清水区横砂本町1-4 (現地南西側:アサノ・カメラ店様 住所)



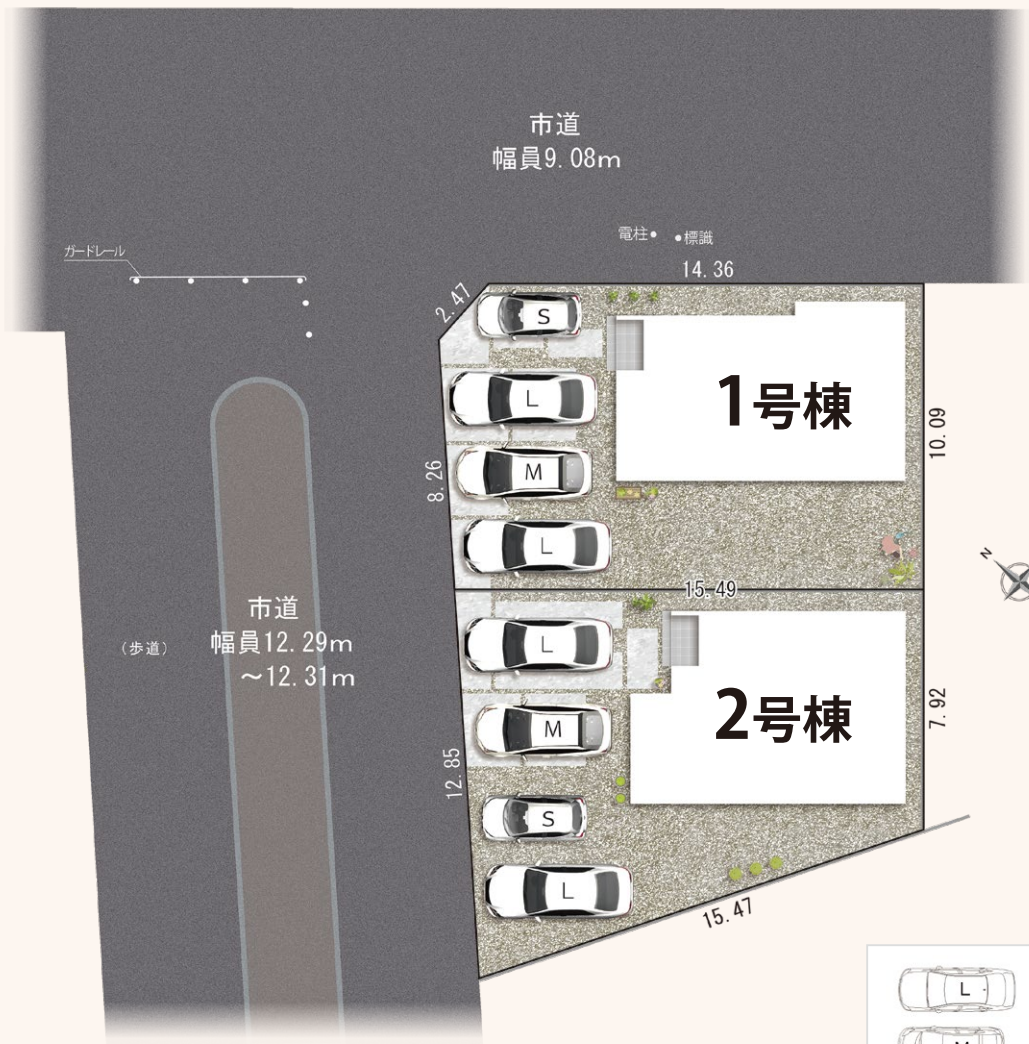
物件概要

●所在地/地番:静岡市清水区横砂中町571番の一部 ●都市計画等/市街化区域、第一種住居地域、高度地区(最高限3種)、利便性の高い市街地形成区域 ●建ぺい率/[1号地]70%、[2号地]60% ●容積率/200% ●利用可能施設/中部電力、都市ガス、公共下水、公営水道 ●接道状況/[1号地]北東側9.08mの市道と北西側12.30mの市道に接する ※角地、[2号地]北西側12.29mの市道に接する ●交通/しずてつジャストライン「横砂本町」バス停 徒歩1分、JR「清水」駅 バス11分、車5分 ●学区/袖師小学校・袖師中学校 ●建物の構造/木造2階建ガルバリウム鋼板葺 ●土地権利/所有権 ●建築年月又は入居予定年月/2026年9月末 完成予定 ●現況/建築中 ●引渡日/相談

新築分譲住宅 全2棟 | **清水区 横砂中町4期(4棟)**

配置図

1号棟 角地



敷地47坪
以上

最大4台
駐車可能



車のサイズは
下記を想定しています。



L/大型：クラウン



M/中型：プリウス

S/小型(軽)：アルト

※外構のレイアウトにより、配置図上の駐車位置と台数が実際異なる場合があります。
詳しくはお問い合わせください。

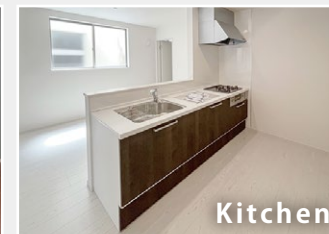
Image photo



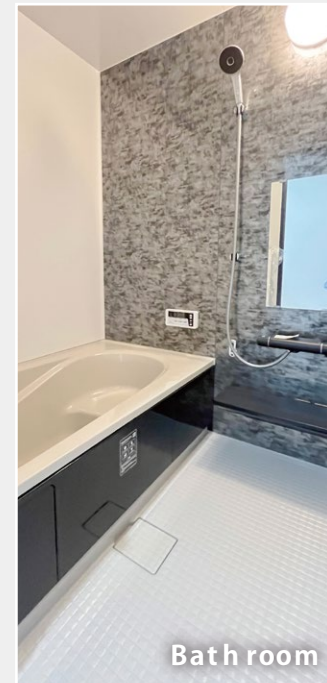
※写真は当社他物件の施工事例です



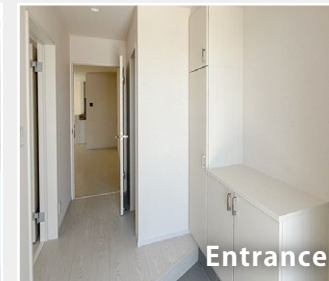
Living



Kitchen



Bath room



Entrance



Sanitary room

清水区 横砂中町4期(4棟) 1号棟



※建物価格は「清水区横砂中町4期(4棟)」1号棟の完成予想図です。
 ※現況と図面が異なる場合、現況を優先します。
 ※外壁の材質や色、内装及び設備の仕様等については予告なく変更する場合がございます。

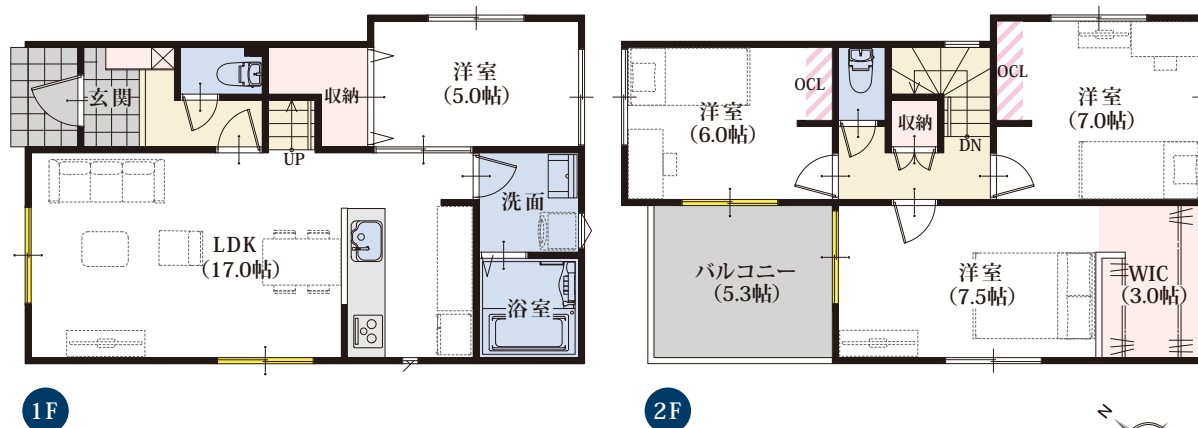
土地建物価格 **2,880万円** [税込] 建築確認番号 第2025確認建築静建住ま13384号

土地面積 **157.89㎡ (47.76坪)** 建物面積 **98.33㎡ (29.74坪)**

頭金 **0円** ポーナス払い **0円** 返済済例 **月々約 6.8万円** 借入金額:2,880万円の場合 月々の返済額: **68,153円**

【掲載の住宅ローンについて】ローンの種類: 紹介ローン 金融機関: 地方銀行 融資限度額: 物件価格の100% (別途諸経費が必要です) 返済期間: 40年 金利: 変動金利、年利0.65% ※適用される金利は融資実行時のものとなり、表記されている金利とは異なります。

1号棟 平面図 4LDK+ウォークインクローゼット/P4台



通気性の良い
セミオープン仕上の
ウォークイン
クローゼット

2居室から
出入り可能な
バルコニー

キッチンから
リビング全体を
見渡せる
安心レイアウト

浴室換気乾燥暖房機
付き!

- 長期10年保証
- 地盤保証
- フラット35S
- 快適ガスキャンペーン
- ecoジョーズ
- しろあり保証1000
- 住宅あんしん保証
- 住宅設備あんしんサポート対応



平面図の略語について

「SC」… シューズクローク 「WIC」… ウォークインクローゼット
 「P」… パントリー 「OCL」… オープンクローク

カスタマイズ可能な収納用スペース!

ライフスタイルや好みに合わせて、過ごしやすい空間に。

図面上の、この配色部分に注目!

収納オプションの追加が可能です。詳細はお問い合わせください。

※一部参考例です ※別途料金がかかります ※写真はイメージです



長期優良住宅認定

長期に渡り良好な状態で使用するための措置が講じられた優良な住宅に認定されています。

長期優良住宅には様々なメリットがあります!

※条件等、詳細はお問い合わせください

住宅設計性能評価書取得物件

設計性能評価	耐震等級 3	断熱性能等級 5	劣化対策等級 3	維持管理対策等級 3	一次エネルギー消費量等級 6
--------	--------	----------	----------	------------	----------------

地震保険でも優遇され割引が適用されます。

住宅(住戸) 再エネ設備なし

建築物省エネ法に基づく 省エネ性能ラベル

エネルギー消費性能 **★★★★★**

断熱性能 **1 2 3 4 5 6 7**

目安光熱費 **約16.4万円/年** ZEH水準

目安光熱費は、住宅の省エネ性能と全国一律の燃料等の単価を用いて算出したものです。実際の光熱費は、使用条件や設備、契約会社・方法などにより異なります。

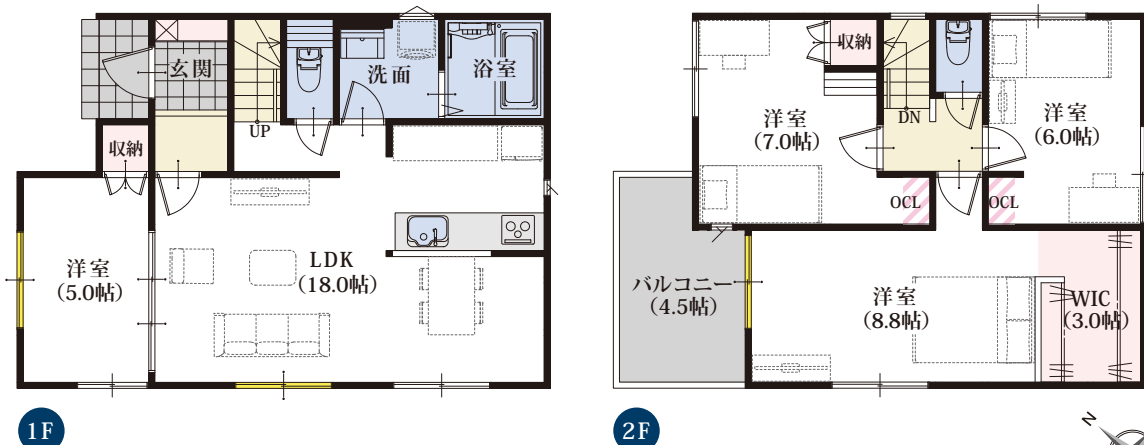
自己評価 静岡市清水区横砂中町4期(4棟)1号棟 評価日 2026年3月19日

清水区 横砂中町4期(4棟) 2号棟



※建物ベースは「清水区横砂中町4期(4棟)1号棟の完成予想図です。
 ※現況と図面が異なる場合、現況を優先します。
 ※外壁の材質や色、内装及び設備の仕様等については予告なく変更する場合がございます。

2号棟 平面図 4LDK+ウォークインクローゼット/P4台



土地建物価格 **2,780万円** [税込] 建築確認番号 第2025確認建築静住ま13385号

土地面積 **157.52㎡ (47.64坪)** 建物面積 **99.36㎡ (30.05坪)**

頭金 **0円** ボーナス払い **0円** 返済例 **月々約 6.5万円** 借入金額:2,780万円の場合 月々の返済額: **65,787円**

【掲載の住宅ローンについて】ローンの種類: 紹介ローン 金融機関: 地方銀行 融資限度額: 物件価格の100% (別途諸経費が必要です) 返済期間: 40年 金利: 変動金利、年利0.65% ※適用される金利は融資実行時のものとなり、表記されている金利とは異なります。

浴室換気乾燥暖房機付き!

LDKの一部としても独立した個室としても使用可能な1F洋室

通気性の良いセミオープン仕上のウォークインクローゼット

水回りを集約させた家事動線に優れた間取りプラン

南西側に大窓を配し採光豊か

- 長期10年保証
- 地盤保証
- フラット35S
- 快適ガスキャンペーン
- ecoジョーズ
- しろあり保証1000
- 住宅あんしん保証
- 住宅あんしんサポート対応



平面図の略語について

「SC」… シューズクローク 「WIC」… ウォークインクローゼット
 「P」… バントリー 「OCL」… オープンクローク

カスタマイズ可能な収納用スペース!

ライフスタイルや好みに合わせて、過ごしやすい空間に。

図面上の、この配色部分に注目!

収納オプションの追加が可能です。詳細はお問い合わせください。

※一部参考例です ※別途料金がかかります ※写真はイメージです



長期優良住宅認定

長期に渡り良好な状態で使用するための措置が講じられた優良な住宅に認定されています。

長期優良住宅には様々なメリットがあります!

長期優良住宅

住宅設計性能評価書取得物件

設計性能評価

- 耐震等級 3
- 断熱性能等級 5
- 劣化対策等級 3
- 維持管理対策等級 3
- 一次エネルギー消費量等級 6

地震保険でも優遇され割引が適用されます。

住宅(住戸) 再エネ設備なし

建築物省エネ法に基づく省エネ性能ラベル

エネルギー消費性能 ★★★★★

断熱性能 1 2 3 4 5 6 7

目安光熱費 約16.3万円/年

ZEH水準

自己評価 静岡県清水区横砂中町4期(4棟)2号棟 評価日 2026年3月19日