

新築分譲住宅 全1棟

清水区 横砂本町4期(2棟)

食鮮館タイヨー徒歩3分、周辺に商業施設が点在し買い物便利。
周辺に公園が多く、緑豊かな住環境。

東海道や静清バイパスが利用しやすい、優れた交通環境。

長期優良住宅

土地建物価格

2,580

 [税込] 万円

駐車3台(車種による)

3LDK

 +ウォークインクローゼット

頭金0円 ポーナス払い0円
月々家賃並みのお支払い!

ご返済例
月々約 **6.4** 万円

借入金額:2,580万円の場合
月々の返済額: **64,568**円

【掲載の住宅ローンについて】ローンの種類:紹介ローン 金融機関:都市銀行 融資限度額:物件価格の100%(別途諸経費が必要です)
返済期間:40年 金利:変動金利、年利0.945% ※適用される金利は融資実行時のものとなり、表記されている金利とは異なります。

学区
袖師小学校
袖師中学校



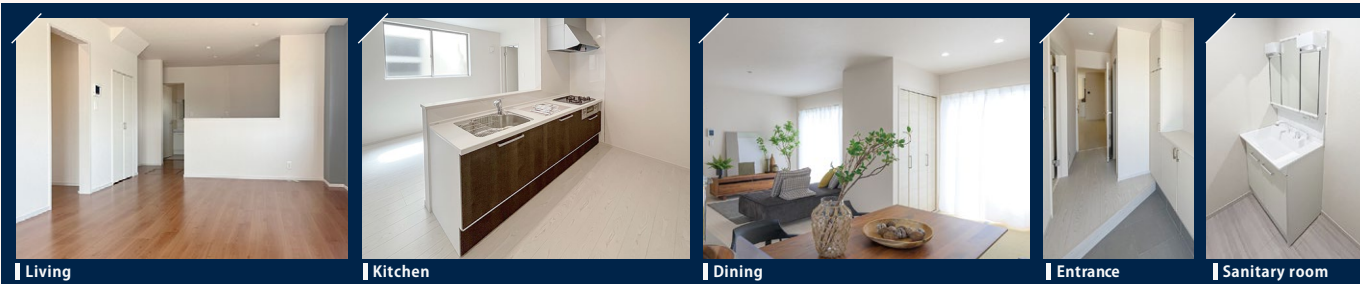
※建物パースは「清水区 横砂本町4期(2棟)」の完成予想図です。
※外壁の材質や色、内装及び設備の仕様等については予告なく変更する場合がございます。

物件概要

- 所在地/地番:静岡市清水区横砂本町449番2 ●都市計画等/市街化区域、第一種住居地域、高度地区(最高限3種)、利便性の高い市街地形成区域 ●建ぺい率/60% ●容積率/193.20% ●利用可能施設/中部電力、都市ガス、公共下水、公営水道 ●接道状況/北西側4.80mの市道に接する ●交通/しずてつジャストライン「横砂本町」バス停 徒歩1分、JR「清水」駅 バス11分、車5分 ●学区/袖師小学校・袖師中学校 ●建物の構造/木造2階建ガルバリウム鋼板葺 ●建築確認申請番号/第2026確認建築静建住ま03539号 ●土地権利/所有権 ●建築年月または入居予定年月/2026年12月末予定 ●現況/建築中 ●引渡日/相談

木造2階建 土地面積 **136.61㎡(41.32坪)** 建物面積 **89.42㎡(27.04坪)**

設計性能評価	耐震等級	断熱性能等級	劣化対策等級	維持管理対策等級	一次エネルギー消費量等級
最高等級3	最高等級3	性能等級5	最高等級3	最高等級3	最高等級6



※写真は当社他物件の施工事例です

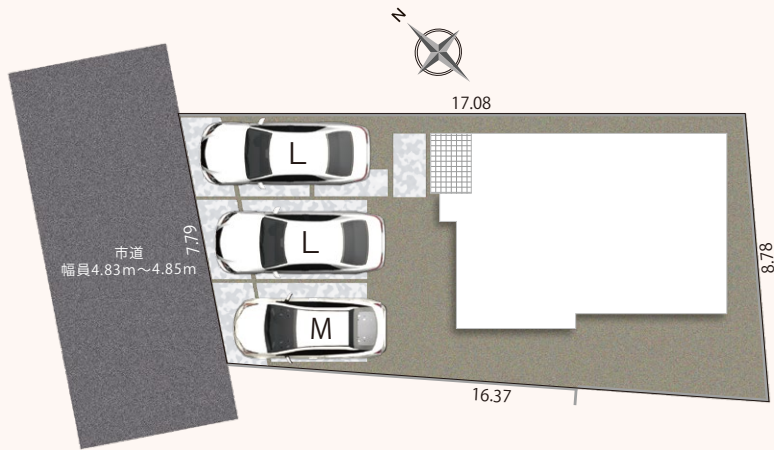
周辺環境

- 袖師小学校 徒歩17分
- 袖師中学校 徒歩20分
- 「横砂本町」バス停 徒歩1分
- 清見潟公園 徒歩3分
- 食鮮館タイヨー 徒歩4分
- ローソン 徒歩4分
- ウエルシア 徒歩6分
- 静清バイパス 車1分(0.45km)
- 東名高速道路「清水IC」車4分(2.23km)
- JR「清水」駅 車5分(2.77km)

現地案内 住所:清水区横砂本町1-5(未定)



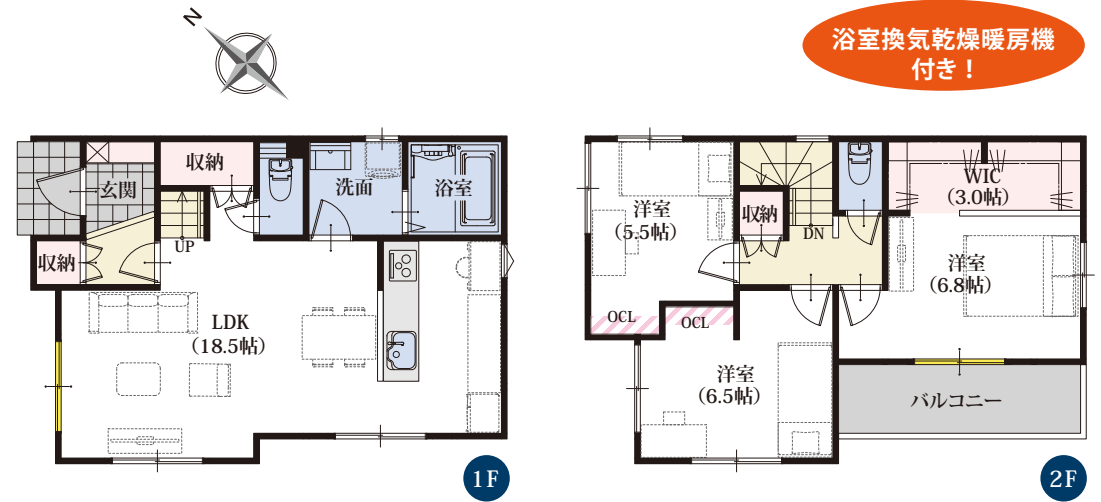
清水区 横砂本町4期(2棟)



並列3台
駐車可能
(車種による)

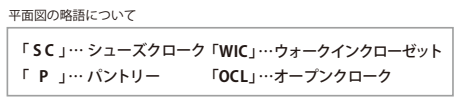
※外構のレイアウトにより、配置図上の駐車位置と台数が実際異なる場合があります。詳しくはお問い合わせください。※現況と図面が異なる場合、現況を優先します。

1号棟平面図 | 3LDK+ウォークインクローゼット/P3台(車種による)



- 18.5帖の広々としたLDK
- キッチンからお部屋全体が見渡せる安心レイアウト
- 階段下デッドスペースを利用した収納付き
- 3帖の大型ウォークインクローゼット
- 南に面した明るいバルコニー

- 長期10年保証
- 地盤保証
- フラット35S
- 快適ガスキャンバー
- 600ジョーズ
- しろあり保証1000
- 住宅あんしん保証
- 住宅設備サポート対応



カスタマイズ可能な収納用スペース!
ライフスタイルや好みに合わせて、過ごしやすい空間に。

図面上の、この配色部分に注目!

収納オプションの追加が可能です。詳細はお問い合わせください。



※一部参考例です ※別途料金がかかります ※写真はイメージです

長期優良住宅認定

長期に渡り良好な状態で使用するための措置が講じられた優良な住宅に認定されています。

✓長期優良住宅には様々なメリットがあります!

※条件等、詳細はお問い合わせください

住宅設計性能評価書取得物件

設計性能評価	耐震等級 最高等級 3	断熱性能等級 最高等級 5	劣化対策等級 最高等級 3	維持管理対策等級 最高等級 3	一次エネルギー消費量等級 最高等級 6
--------	-------------	---------------	---------------	-----------------	---------------------

地震保険でも優遇され割引が適用されます。

住宅(住戸) 再エネ設備なし

建築物省エネ法に基づく **省エネ性能ラベル**

エネルギー消費性 5★

断熱性能 1 2 3 4 5 6 7

目安光熱費 約15.9万円/年

☑ ZEH水準

目安光熱費は、住宅の省エネ性能と全国一律の燃料等の単価を用いて算出したものです。実際の光熱費は、使用条件や設備、契約会社・方法などにより異なります。

自己評価 静岡市清水区横砂本町4期(2棟)1号棟 評価日 2026年6月22日