

新築分譲住宅 全1棟

清水区 弥生町8期(1棟)

静清バイパスが近く、交通利便性に優れたエリア。
並列3台駐車可能な整形地。

ウエルシア徒歩3分、商業施設が充実した住みよい環境。

長期優良住宅

土地
建物価格

2,980

 [税込] 万円

駐車3台

3LDK

 +ウォークインクローゼット

頭金0円 ポーナス払い0円
月々家賃並みのお支払い!

ご返済例
月々約 **7.0** 万円

借入金額:2,980万円の場合
月々の返済額: **70,520**円

【掲載の住宅ローンについて】ローンの種類:紹介ローン 金融機関:
地方銀行 融資限度額:物件価格の100%(別途諸経費が必要です)
返済期間:40年 金利:変動金利、年利0.65% ※適用される金利
は融資実行時のものとなり、表記されている金利とは異なります。

学区
高部東小学校
第六中学校



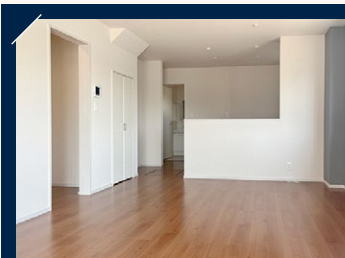
※建物パースは「清水区 弥生町8期(1棟)」の完成予想図です。
※外壁の材質や色、内装及び設備の仕様等については予告なく変更する場合がございます。

物件概要

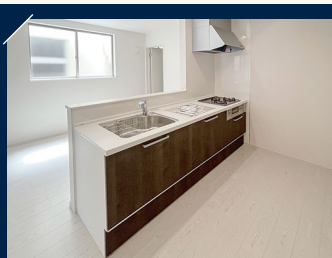
●所在地/地番:静岡県静岡市清水区弥生町56番11 ●都市計画等/市街化区域、第一種中高層住居専用地域、高度地区(最高限2種) ●建ぺい率/60% ●容積率/150% ●利用可能施設/中部電力、都市ガス、公営水道、公共下水 ●接道状況/北側6.20mの公道に接する ●交通/しずてつジャストライン「中矢部町」バス停 徒歩1分、JR「清水」駅 徒歩18分 ●学区/高部東小学校・第六中学校 ●建物の構造/木造2階建ガルバリウム鋼板葺 ●建築確認申請番号/第2026確認建築静建住ま00428号 ●土地権利/所有権 ●建築年月または入居予定年月/2026年10月末予定 ●現況/建築中 ●引渡日/相談

木造2階建 土地面積 **123.27㎡ (37.28坪)** 建物面積 **88.46㎡ (26.75坪)**

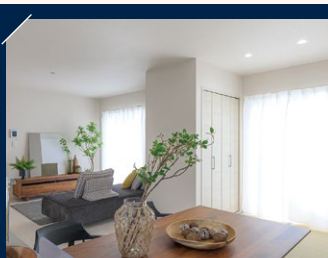
設計性能評価 耐震等級 **3** 断熱性能等級 **5** 劣化対策等級 **3** 維持管理対策等級 **3** 一次エネルギー消費量等級 **6**



Living



Kitchen



Dining



Entrance



Sanitary room

周辺環境

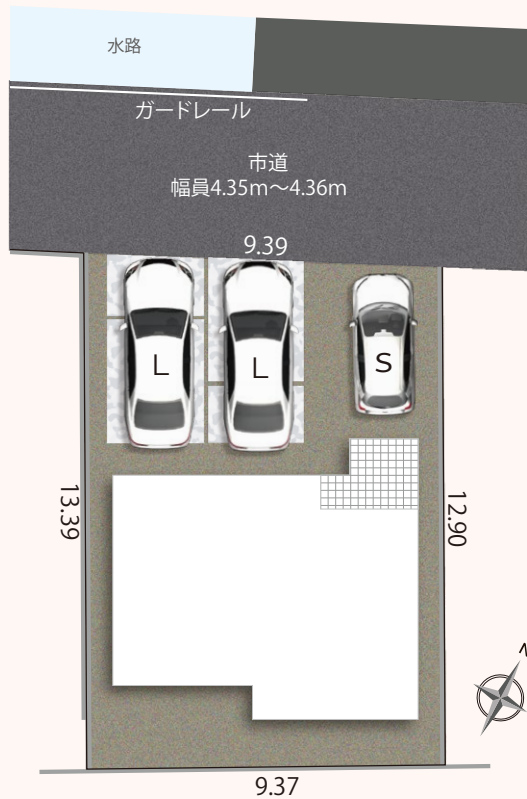
- 高部東小学校 徒歩11分
- 第六中学校 徒歩7分
- 「天王町」バス停 徒歩6分
- ウエルシア 徒歩3分
- エスポット 徒歩5分
- クリエイトSD 徒歩7分
- ミニストップ 徒歩9分
- パロー 車3分(1.10km)

現地案内 住所:清水区弥生町4-52(未定)



※写真は当社他物件の施工事例です

清水区 弥生町8期(1棟)



並列3台
駐車可能な
整形地
(※車種による)

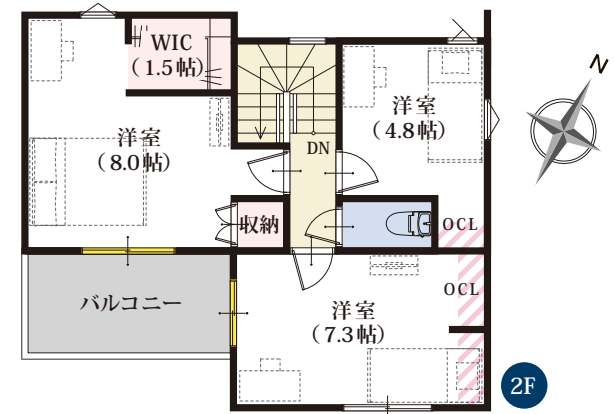
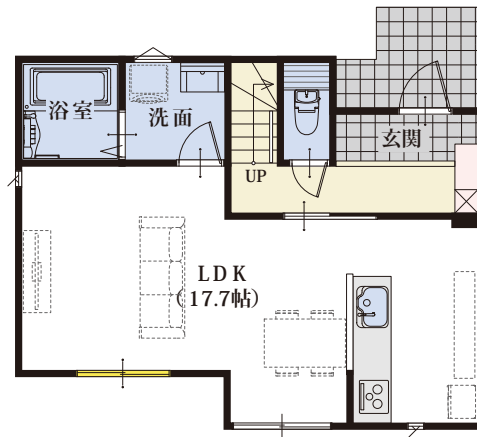
車のサイズは
下記を想定しています。



L/大型：クラウン
M/中型：プリウス
S/小型(軽)：アルト

※外構のレイアウトにより、配置図上の駐車位置と台数が実際異なる場合があります。詳しくはお問い合わせください。※現況と図面が異なる場合、現況を優先します。

平面図 | 3LDK+ウォークインクローゼット/P3台



南に大窓を配し
採光豊かなLDK

キッチンから
お部屋全体が
見渡せる
安心レイアウト

広さと奥行きを
感じられる
扉なしのWIC

2部屋から
出入り可能な
バルコニー

長期 10年 保証	地盤 保証	フラット 35S	快通ガス キャンバー
ECO ジョーズ	しろあり 保証 1000	住宅 あんしん 保証	住宅 あんしん サポート 対応

窓の表記について



平面図の略語について

「SC」… シューズクローク 「WIC」… ウォークインクローゼット
「P」… バントリー 「OCL」… オープンクローク

カスタマイズ可能な収納用スペース!

ライフスタイルや好みに合わせて、過ごしやすい空間に。

図面上の、この配色部分に注目!

収納オプションの追加が可能です。
詳細はお問い合わせください。

※一部参考例です ※別途料金がかかります ※写真はイメージです



長期優良住宅認定

長期優良
住宅

長年に渡り良好な状態で使用するための
措置が講じられた優良な住宅に認定されています。

✓長期優良住宅には様々なメリットがあります!

※条件等、詳細はお問い合わせください

住宅設計性能評価書取得物件

設計 性能評価	耐震等級 最高等級 3	断熱等 性能等級 最高等級 5	劣化対策等級 最高等級 3	維持管理対策 等級 最高等級 3	一次エネルギー 消費量等級 最高等級 6
------------	----------------	-----------------------	------------------	------------------------	----------------------------

地震保険でも優遇され割引が適用されます。

住宅(住戸) 再エネ設備なし

建築物省エネ法に基づく
省エネ性能ラベル

エネルギー消費性
★★★★★

断熱性能 1 2 3 4 5 6 7

目安光熱費
約15.2万円/年

☑ ZEH水準
エネルギー消費性で★3つ(太陽光発電等は考慮しない)、かつ断熱性能で(5)を達成

目安光熱費は、住宅の省エネ性能と全国一律の燃料等の単価を用いて算出したものです。実際の光熱費は、使用条件や設備、契約会社・方法などにより異なります。

自己評価 静岡県清水区弥生町8期(1棟) 評価日 2026年4月10日