

新築分譲住宅 全1棟

# 清水区 中矢部町8期(1棟)

ウエルシア徒歩3分、商業施設が充実した住みよい環境。  
花みずき通りや国道198号線などの主要道が近く、交通便利性に優れたエリア。

整った街並みの区画整理地内。

駐車2台

長期優良住宅

土地建物価格

# 3,380

 [税込] 万円

# 3LDK + 2ウォークインクローゼット

頭金0円 ボーナス払い0円  
月々家賃並みのお支払い!

ご返済例  
月々約 **7.9** 万円

借入金額:3,380万円の場合  
月々の返済額: **79,986**円

【掲載の住宅ローンについて】ローンの種類:紹介ローン 金融機関:地方銀行融資限度額:物件価格の100%(別途諸経費が必要です) 返済期間:40年 金利:変動金利、年利0.65% ※適用される金利は融資実行時のものとなり、表記されている金利とは異なります。

学区  
岡小学校  
第二中学校



※建物パースは「清水区中矢部町8期(1棟)」の完成予想図です。  
※外壁の材質や色、内装及び設備の仕様等については予告なく変更する場合がございます。

## 物件概要

- 所在地/地番:静岡県静岡市清水区中矢部町78番、79番 ●都市計画等/市街化区域、第一種中高層住居専用地域、高度地区(最高2種)、土地区画整理事業:第三【市】(完了) ●建ぺい率/60% ●容積率/200% ●利用可能施設/中部電力、都市ガス、公営水道、公共下水 ●接道状況/北側(水路を挟み)7.00mの市道と南東側4.00mの市道に接する ●交通/しずてつジャストライン「中矢部町」バス停 徒歩1分、JR「清水」駅 徒歩18分 ●学区/岡小学校・第二中学校 ●建物の構造/木造2階建ガルバリウム鋼板葺 ●建築確認番号/第2026確認建築静建住ま00163号 ●土地権利/所有権 ●建築年月又は入居予定年月/2026年9月末完成予定 ●現況/建築中 ●引渡し/相談

## 周辺環境

- 岡小学校 徒歩9分
- 第二中学校 徒歩9分
- 「中矢部町」バス停 徒歩1分
- セブンイレブン 徒歩1分
- ウエルシア 徒歩3分
- 産直ぶらざふれっぴー 徒歩5分
- マルキフードセンター 徒歩5分
- 清水月見町公園 徒歩4分
- フードマーケットマム車 4分
- エスペルスドリームプラザ車 5分

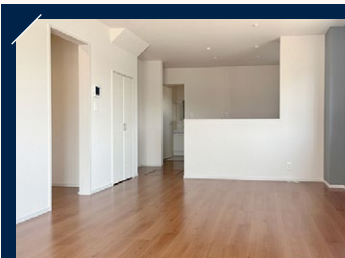
※自動車での所要時間はYahoo!地図の自動測定を参考にしています。

## 現地案内 清水区中矢部町 6-3 (未定)

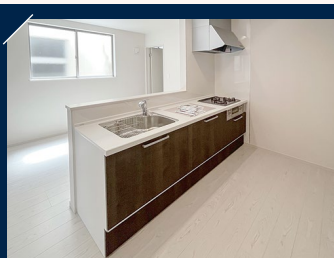


木造2階建 土地面積 **133.28㎡ (40.31坪)** 建物面積 **96.46㎡ (29.17坪)**

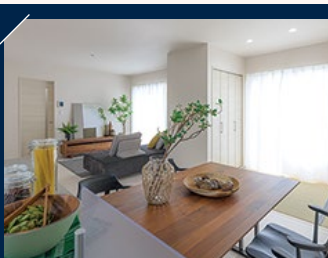
設計 性能評価	耐震等級 最高等級 <b>3</b>	断熱等 性能等級 <b>5</b>	劣化対策等級 最高等級 <b>3</b>	維持管理対策等級 最高等級 <b>3</b>	一次エネルギー消費量等級 最高等級 <b>6</b>
------------	-----------------------	----------------------	-------------------------	---------------------------	-------------------------------



Living



Kitchen



Dining



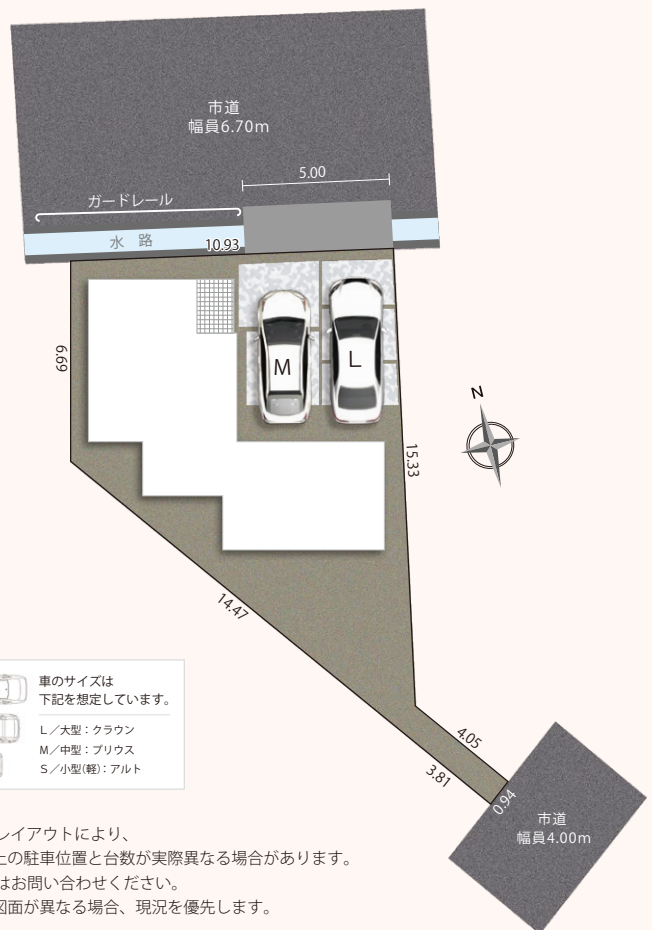
Entrance



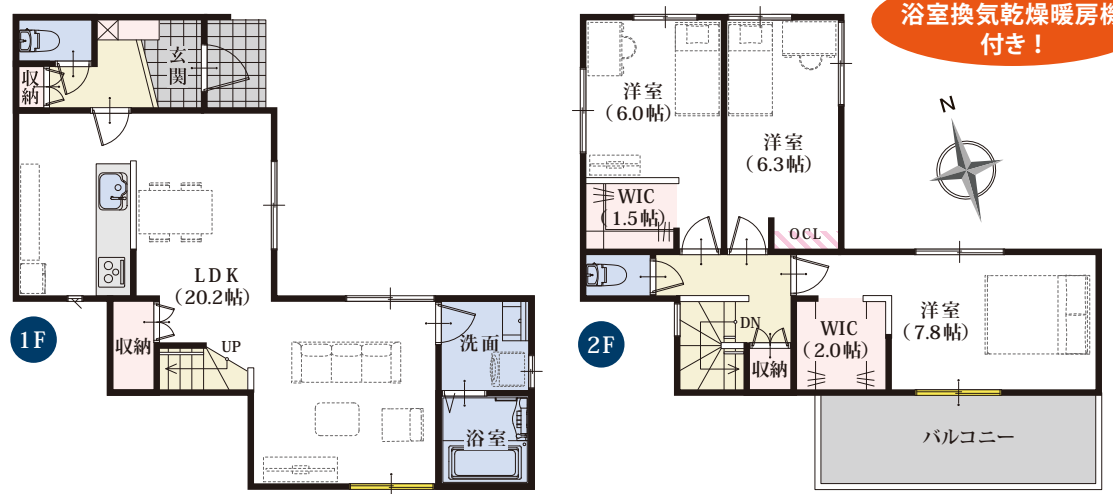
Sanitary room

※写真は当社他物件の施工事例です

# 清水区 中矢部町8期(1棟)

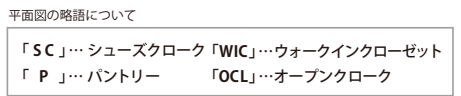


## 平面図 | 3LDK+2ウォークインクローゼット / P2台



- 20.2帖の広々としたLDK
- 階段下デッドスペースを利用した収納付き
- セミオープンウォークインクローゼットを2カ所設置
- 南向きのワイドなルーパバルコニー

- 長期10年保証
- 地盤保証
- フラット3S
- 快適ガスキャンペーン
- エコジョーズ
- しるあり保証1000
- 住宅あんしん保証
- 住宅あんしんサポート対応



### カスタマイズ可能な収納用スペース！

ライフスタイルや好みに合わせて、過ごしやすい空間に。

図面上の、この配色部分に注目！

収納オプションの追加が可能です。詳細はお問い合わせください。

※一部参考例です ※別途料金がかかります ※写真はイメージです



### 長期優良住宅認定

長期に渡り良好な状態で使用するための措置が講じられた優良な住宅に認定されています。

✓長期優良住宅には様々なメリットがあります！

長期優良住宅

### 住宅設計性能評価書取得物件



地震保険でも優遇され割引が適用されます。

住宅(住戸) 再エネ設備なし

### 建築物省エネ法に基づく省エネ性能ラベル



目安光熱費 約16.7万円/年

目安光熱費は、住宅の省エネ性能と全国一律の燃料等の単価を用いて算出したものです。実際の光熱費は、使用条件や設備、契約会社・方法などにより異なります。

自己評価 静岡県清水区中矢部町8期(1棟) 評価日 2026年4月1日