

新築分譲住宅 全6棟

# 清水区 三保松原町22期(6棟)

食鮮館タイヨー徒歩3分、買物便利な立地。  
浸水被害の想定されない区域。

※建物パースは「清水区 三保松原町22期(6棟)」の完成予想図です。※現況と図面が異なる場合、現況を優先します。  
※外壁の材質や色、内装及び設備の仕様等については予告なく変更する場合がございます。



長期優良  
住宅

三保羽衣区画整理地内の一画、美しく整備された街並み。

土地  
建物価格 **2,480~2,880** [税込] 万円

**4LDK** +ウォークインクローゼット

駐車2~4台



耐震等級  
最高等級 **3**

断熱等  
性能等級 **5**

劣化対策等級  
最高等級 **3**

維持管理対策等級  
最高等級 **3**

一次エネルギー消費量等級  
最高等級 **6**

学区

三保第一小学校・第五中学校

木造2階建

土地  
有効面積 **129.10㎡ (39.05坪)**  
~**173.40㎡ (52.45坪)**

建物面積 **96.46㎡ (29.17坪)**  
~**101.44㎡ (30.68坪)**

周辺環境

- 三保第一小学校 徒歩14分
- 第五中学校 徒歩18分
- 「東折戸」バス停 徒歩5分
- 折戸北公園 徒歩1分
- 食鮮館タイヨー 徒歩3分
- 杏林堂 徒歩9分
- ファミリーマート 徒歩8分
- マックスバリュ 徒歩11分

物件概要

●所在地/地番:静岡市清水区三保松原町1番14の一部 ●都市計画等/市街化区域、第二種中高層住居専用地域、高度地区(最高限2種)、地区計画:清水三保羽衣地区、土地区画整理事業:清水三保羽衣[組合](完了)、利便性の高い市街地形成区域 ●建ぺい率/60% ●容積率/[1・2・3・4号地]200%、[5・6号地]160% ●利用可能施設/[1・2・5・6号地]中部電力、都市ガス、公営水道、公共下水、[3・4号地]中部電力、公営水道、公共下水 ●接道状況/[1・2・3・4号地]北側10.00mの市道に接する、[5・6号地]南西側(道路後退後)4.00mの市道に接する ※後退前現況幅員2.49~4.00m ●交通/しずてつジャストライン「東折戸」バス停 徒歩5分、JR「清水」駅 バス29分 ●学区/三保第一小学校・第五中学校 ●建物の構造/木造2階建ガルバリウム鋼板葺 ●土地権利/所有権 ●建築年月又は入居予定年月/[1・3・4・5・6号棟]2026年10月末 完成予定、[2号棟]2026年9月末 完成予定 ●現況/建築中 ●引渡日/相談

現地案内 住所:清水区三保松原町1-13(現地北西隣:デ・ローザ様住所)



# 清水区 三保松原町22期(6棟)

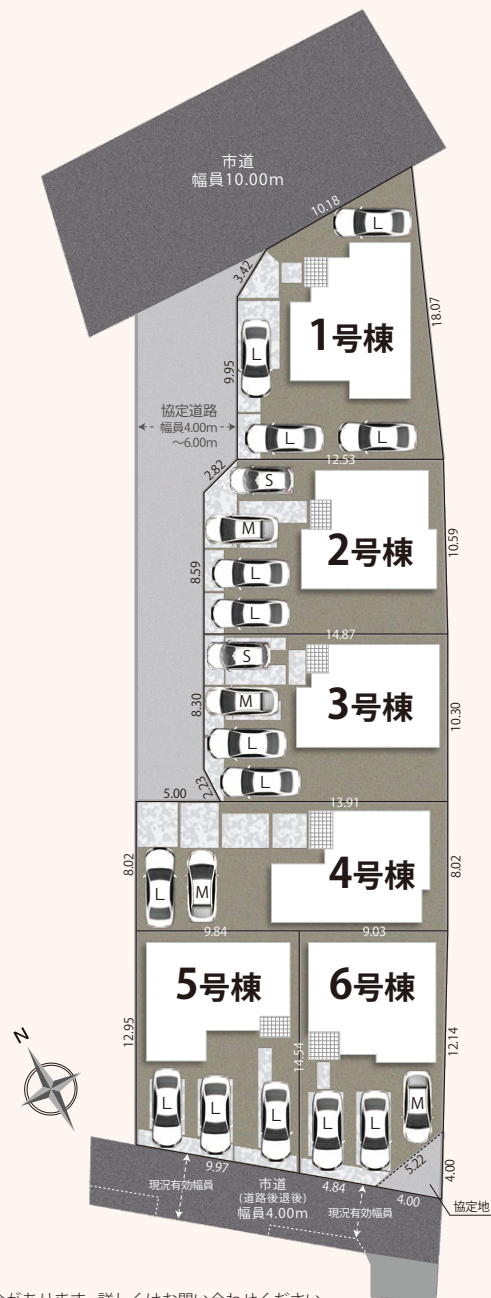
区画整理地内の  
一画

浸水被害の  
想定されない区域

車のサイズは  
下記を想定しています。



L/大型：クラウン  
M/中型：プリウス  
S/小型(軽)：アルト

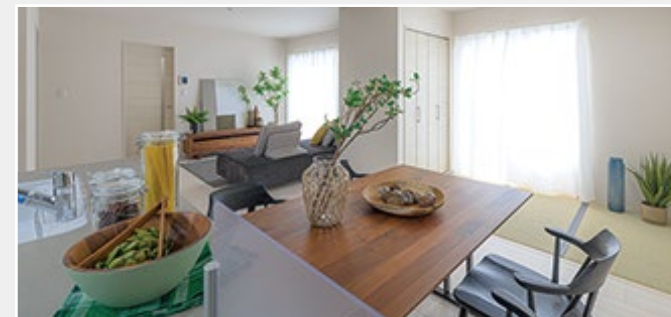


※外構のレイアウトにより、配置図上の駐車位置と台数が実際異なる場合があります。詳しくはお問い合わせください。

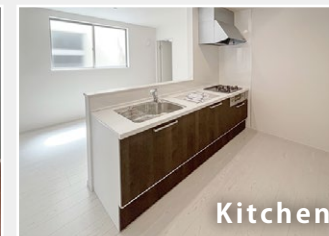
Image photo



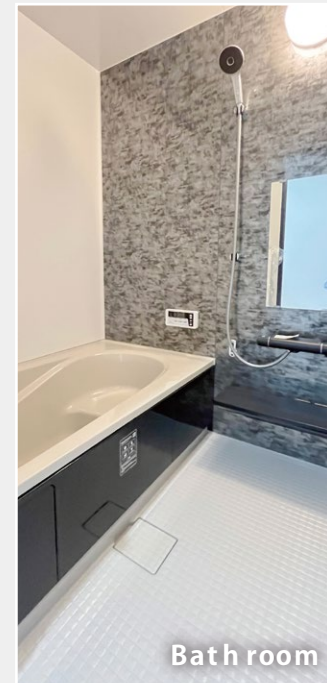
※写真は当社他物件の施工事例です



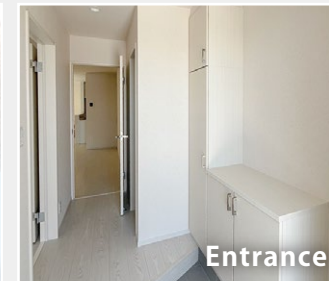
Living



Kitchen



Bath room



Entrance



Sanitary room

# 清水区 三保松原町22期(6棟) 1号棟

※建物パースは「清水区 三保松原町22期(6棟)」1号棟の完成予想図です。  
 ※現況と図面が異なる場合、現況を優先します。  
 ※外壁の材質や色、内装及び設備の仕様等については予告なく変更する場合がございます。



土地建物価格 **2,880** [税込] 万円 建築確認番号/第2026確認建築静建住ま00407号

土地有効面積 **173.40m<sup>2</sup> (52.45坪)** 建物面積 **101.44m<sup>2</sup> (30.68坪)**

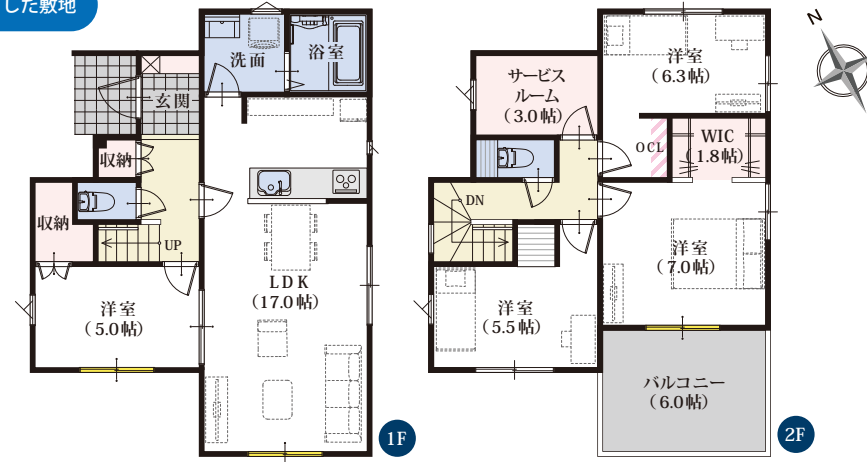
※協定道路部分を含めた総面積 175.18m<sup>2</sup> (52.99坪)

頭金 **0円** ポーナス払い **0円** ご返済例 **6.8** 万円 借入金額:2,880万円の場合 月々の返済額: **68,153円**

【掲載の住宅ローンについて】ローンの種類: 紹介ローン 金融機関: 地方銀行 融資限度額: 物件価格の100% (別途諸経費が必要です) 返済期間: 40年 金利: 変動金利、年利0.65% ※適用される金利は融資実行時のものとなり、表記されている金利とは異なります。

## 1号棟 平面図 4LDK+ウォークインクローゼット+サービスルーム/P4台

角地のように清々とした敷地



- ホールからもLDKからもアクセス可能な2WAY仕様の1F洋室
- キッチンからリビング全体を見渡せる安心レイアウト
- 通気性の良いセミオープン仕上のウォークインクローゼット
- 6.0帖のワイドなバルコニー

- 長期10年保証
- 地盤保証
- フラット35S
- 快適ガスキャンペーン
- ecoジョーズ
- しるあり保証1000
- 住宅あんしん保証
- 住宅あんしんサポート対応



平面図の略語について

「SC」… シューズクローク 「WIC」… ウォークインクローゼット  
 「P」… パントリー 「OCL」… オープンクローク

### カスタマイズ可能な収納用スペース!

ライフスタイルや好みに合わせて、過ごしやすい空間に。

図面上の、この配色部分に注目!  
 収納オプションの追加が可能です。詳細はお問い合わせください。

※一部参考例です ※別途料金がかかります ※写真はイメージです



### 長期優良住宅認定

長期に渡り良好な状態で使用するための措置が講じられた優良な住宅に認定されています。

長期優良住宅には様々なメリットがあります!

※条件等、詳細はお問い合わせください

### 住宅設計性能評価書取得物件

設計性能評価	耐震等級 最高等級 3	断熱等級 最高等級 5	省化対策等級 最高等級 3	維持管理対策等級 最高等級 3	一次エネルギー消費量等級 最高等級 6
--------	-------------	-------------	---------------	-----------------	---------------------

地震保険でも優遇され割引が適用されます。

### 住宅(住戸) 再エネ設備なし

建築物省エネ法に基づく省エネ性能ラベル

エネルギー消費性能 ★★★★★

断熱性能 1 2 3 4 5 6 7

目安光熱費 約16.2万円/年

☑ ZEH水準 エネルギー消費性能で★3つ(太陽光発電は考慮しない)、かつ断熱性能で★5を達成

目安光熱費は、住宅の省エネ性能と全国一律の燃料等の単価を用いて算出したものです。実際の光熱費は、使用条件や設備、契約会社・方法などにより異なります。

自己評価 静岡市清水区三保松原町22期(6棟)1号棟 評価日 2026年4月8日

# 清水区 三保松原町22期(6棟) 2号棟

※建物バーズは「清水区 三保松原町22期(6棟)」2号棟の完成予想図です。  
 ※現況と図面が異なる場合、現況を優先します。  
 ※外壁の材質や色、内装及び設備の仕様等については予告なく変更する場合がございます。



土地建物価格 **2,680** [税込] 万円 建築確認番号/第2026確認建築静建住ま00041号

土地有効面積 **153.76m<sup>2</sup> (46.51坪)** 建物面積 **98.95m<sup>2</sup> (29.93坪)**

※協定道路部分を含めた総面積 178.66m<sup>2</sup> (54.04坪)

頭金 **0** 円 ポナス払い **0** 円  
 月々家賃並みのお支払い!

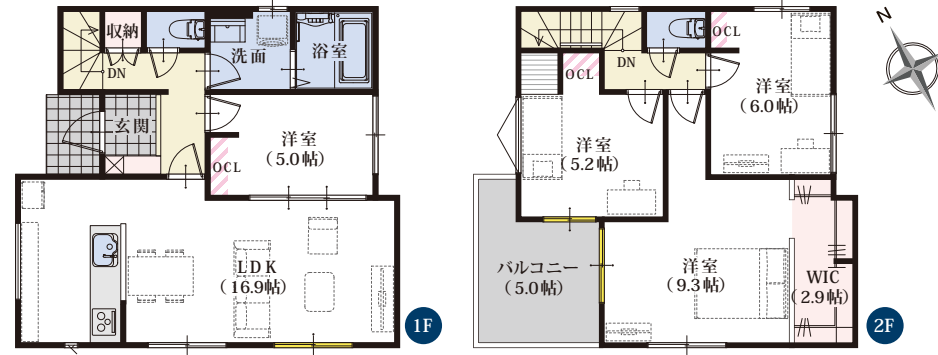
ご返済例  
**6.3** 万円  
 月々 約

借入金額:2,680万円の場合  
 月々の返済額:**63,420** 円

【掲載の住宅ローンについて】ローンの種類:紹介ローン 金融機関:地方銀行 融資限度額:物件価格の100%(別途諸経費が必要です) 返済期間:40年 金利:変動金利、年利0.65% ※適用される金利は融資実行時のものとなり、表記されている金利とは異なります。

## 2号棟 平面図 4LDK+ウォークインクローゼット/P4台

並列4台駐車可能(車種による)



ホールからも  
LDKからも  
アクセス可能な  
2WAY仕様の1F洋室

キッチンから  
リビング全体を  
見渡せる  
安心レイアウト

通気性の良い  
セミオープン仕上の  
ウォークイン  
クローゼット

2部屋から  
出入り可能な  
バルコニー

- 長期10年保証
- 地盤保証
- フラット3S
- 快適ガスキャンペーン
- ecoジョーズ
- しるあり保証1000
- 住宅あんしん保証
- 住宅あんしんサポート対応



平面図の略語について

「SC」… シューズクローク 「WIC」… ウォークインクローゼット  
 「P」… パントリー 「OCL」… オープンクローク

### カスタマイズ可能な収納用スペース!

ライフスタイルや好みに合わせて、過ごしやすい空間に。

図面上の、この配色部分に注目!

収納オプションの追加が可能です。  
 詳細はお問い合わせください。

※一部参考例です ※別途料金がかかります ※写真はイメージです



### 長期優良住宅認定

長期に渡り良好な状態で使用するための措置が講じられた優良な住宅に認定されています。

長期優良住宅には様々なメリットがあります!

長期優良住宅

### 住宅設計性能評価書取得物件

設計性能評価	耐震等級 最高等級 3	断熱性能等級 最高等級 5	省化対策等級 最高等級 3	維持管理対策等級 最高等級 3	一次エネルギー消費量等級 最高等級 6
--------	-------------	---------------	---------------	-----------------	---------------------

地震保険でも優遇され割引が適用されます。

住宅(住戸) 再エネ設備なし

建築物省エネ法に基づく  
省エネ性能ラベル

エネルギー消費性能 ★★★★★

断熱性能 1 2 3 4 5 6 7

目安光熱費 約16.1万円/年

ZEH水準

自己評価 静岡市清水区三保松原町22期(6棟)2号棟 評価日 2026年3月27日

# 清水区 三保松原町22期(6棟) 3号棟

※建物写真は「清水区 三保松原町22期(6棟)」3号棟の完成予想図です。  
 ※現況と図面が異なる場合、現況を優先します。  
 ※外壁の材質や色、内装及び設備の仕様等については予告なく変更する場合がございます。



土地建物価格 **2,680** [税込] 万円 建築確認番号/第2026確認建築静建住ま00042号

土地有効面積 **152.79m<sup>2</sup> (46.21坪)** 建物面積 **96.46m<sup>2</sup> (29.17坪)**

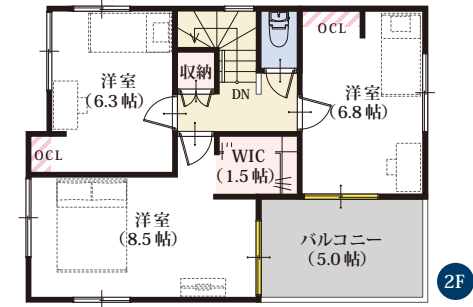
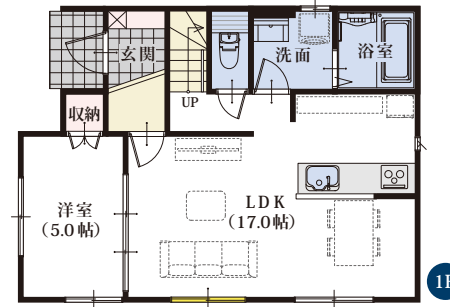
※協定道路部分を含めた総面積 216.51m<sup>2</sup> (65.49坪)

頭金 **0** 円 ポナス払い **0** 円 返済期 月々 **約 6.3** 万円 借入金額:2,680万円の場合 月々の返済額: **63,420** 円

【掲載の住宅ローンについて】ローンの種類: 紹介ローン 金融機関: 地方銀行 融資限度額: 物件価格の100% (別途諸経費が必要です) 返済期間: 40年 金利: 変動金利、年利0.65% ※適用される金利は融資実行時のものとなり、表記されている金利とは異なります。

## 3号棟 平面図 | 4LDK+ウォークインクローゼット/P4台

並列4台駐車可能 (車種による)



LDKの一部としても  
独立した  
個室としても  
使用可能な1F洋室

キッチンから  
リビング全体を  
見渡せる  
安心レイアウト

南に大窓を配し  
採光豊かなLDK

2部屋から  
出入り可能な  
バルコニー

- 長期10年保証
- 地盤保証
- フラット3S
- オール電化
- エコキュート
- しるあり保証1000
- 住宅あんしん保証
- 住宅あんしんサポート対応



平面図の略語について

「SC」… シューズクローク 「WIC」… ウォークインクローゼット  
 「P」… パントリー 「OCL」… オープンクローク

### カスタマイズ可能な収納用スペース!

ライフスタイルや好みに合わせて、過ごしやすい空間に。

図面上の、この配色部分に注目!

収納オプションの追加が可能です。詳細はお問い合わせください。

※一部参考例です ※別途料金がかかります ※写真はイメージです



### 長期優良住宅認定

長期に渡り良好な状態で使用するための措置が講じられた優良な住宅に認定されています。

長期優良住宅には様々なメリットがあります!

長期優良住宅

### 住宅設計性能評価書取得物件

設計性能評価	耐震等級 3	断熱等級 5	省エネ等級 3	維持管理対策等級 3	一次エネルギー消費量等級 6
--------	--------	--------	---------	------------	----------------

地震保険でも優遇され割引が適用されます。

住宅(住戸) 再エネ設備なし

建築物省エネ法に基づく省エネ性能ラベル

エネルギー消費性能 ★★★★★

断熱性能 1 2 3 4 5 6 7

目安光熱費 約14.2万円/年

ZEH水準

目安光熱費は、住宅の省エネ性能と全国一律の燃料等の単価を用いて算出したものです。実際の光熱費は、使用条件や設備、契約会社・方法などにより異なります。

自己評価 静岡市清水区三保松原町22期(6棟)3号棟 評価日 2026年3月27日

# 清水区 三保松原町22期(6棟) 4号棟

※建物バーズは清水区三保松原町22期(6棟)4号棟の完成予想図です。  
 ※現況と図面が異なる場合、現況を優先します。  
 ※外壁の材質や色、内装及び設備の仕様等については予告なく変更する場合がございます。



土地建物価格 **2,480万円** [税込] 建築確認番号/第2026確認建築静建住ま00408号

土地有効面積 **151.67㎡ (45.88坪)** 建物面積 **98.33㎡ (29.74坪)**

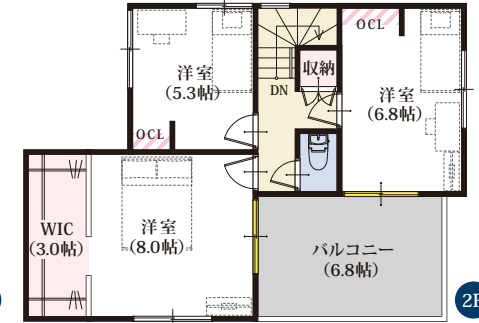
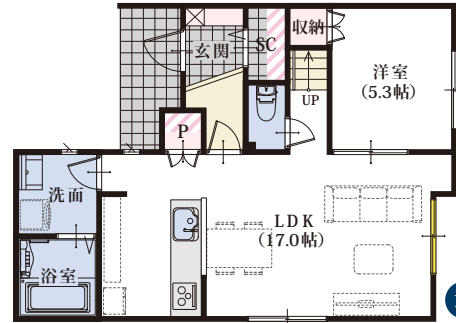
※協定道路部分を含めた総面積 212.44㎡ (64.26坪)

頭金 **0円** ボーナス払い **0円** 返済済済 **5.8万円** 借入金額:2,480万円の場合 月々の返済額: **58,687円**

【掲載の住宅ローンについて】ローンの種類: 紹介ローン 金融機関: 地方銀行 融資限度額: 物件価格の100% (別途諸経費が必要) 返済期間: 40年 金利: 変動金利、年利0.65% ※適用される金利は融資実行時のものとなり、表記されている金利とは異なります。

## 4号棟 平面図 4LDK+ウォークインクローゼット+シューズクローク+パントリー/P2台

並列2台駐車可能



玄関が スッキリ片付く タイル敷 シューズクローク

食料品のストックに 便利なパントリー

3.0帖の大型 ウォークイン クローゼット

6.8帖のワイドな バルコニー

- 長期10年保証
- 地盤保証
- フラット35S
- オール電化
- エコキュート
- しるあり保証1000
- 住宅あんしん保証
- 住宅あんしんサポート対応



平面図の略語について  
 「SC」…シューズクローク 「WIC」…ウォークインクローゼット  
 「P」…パントリー 「OCL」…オープンクローク

### カスタマイズ可能な収納用スペース!

ライフスタイルや好みに合わせて、過ごしやすい空間に。

図面上の、この配色部分に注目!

収納オプションの追加が可能です。詳細はお問い合わせください。

※一部参考例です ※別途料金がかかります ※写真はイメージです



### 長期優良住宅認定

長期に渡り良好な状態で使用するための措置が講じられた優良な住宅に認定されています。

長期優良住宅には様々なメリットがあります!

長期優良住宅

### 住宅設計性能評価書取得物件

設計性能評価	耐震等級 3	断熱性能等級 5	省エネ等級 3	維持管理対策等級 3	一次エネルギー消費量等級 6
--------	--------	----------	---------	------------	----------------

地震保険でも優遇され割引が適用されます。

住宅(住戸) 再エネ設備なし

建築物省エネ法に基づく 省エネ性能ラベル

エネルギー消費性能 ★★★★★

断熱性能 1 2 3 4 5 6 7

目安光熱費 約16.2万円/年

ZEH水準

自己評価 静岡市清水区三保松原町22期(6棟)4号棟 評価日 2026年4月8日

# 清水区 三保松原町22期(6棟) 5号棟



※建物写真は清水区三保松原町22期(6棟)5号棟の完成予想図です。  
 ※現況と図面が異なる場合、現況を優先します。  
 ※外壁の材質や色、内装及び設備の仕様等については予告なく変更する場合がございます。

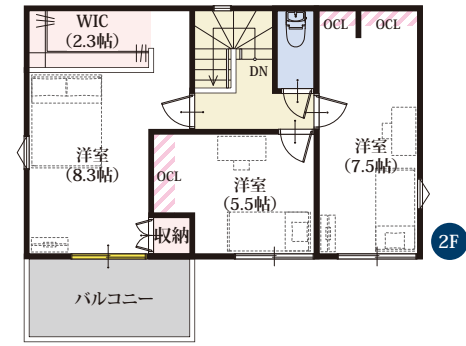
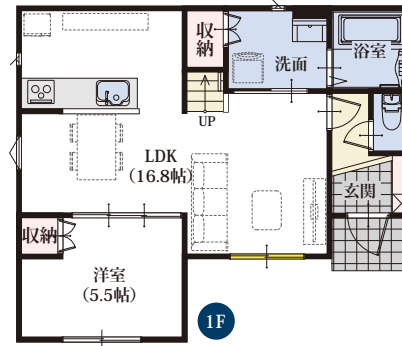
土地建物価格 **2,580** [税込] 万円 建築確認番号/第2026確認建築静建住ま00409号  
 土地面積 **135.22m<sup>2</sup> (40.90坪)** 建物面積 **99.37m<sup>2</sup> (30.05坪)**

頭金 **0**円 ポーナス払い **0**円 返済済例 **6.1** 万円 借入金額:2,580万円の場合 月々の返済額: **61,054**円  
 月々家賃並みのお支払い! 月々 約

【掲載の住宅ローンについて】ローンの種類: 紹介ローン 金融機関: 地方銀行 融資限度額: 物件価格の100% (別途諸経費が必要です) 返済期間: 40年 金利: 変動金利、年利0.65% ※適用される金利は融資実行時のものとなり、表記されている金利とは異なります。

## 5号棟 平面図 4LDK+ウォークインクローゼット/P3台

並列3台駐車可能



- 全居室南に面し、採光豊か
- 洗面室に収納スペースあり
- 通気性の良いセミオープン仕上のウォークインクローゼット
- 南に面した明るいバルコニー

- 長期10年保証
- 地盤保証
- フラット3S
- 快適ガスキャンペーン
- ecoジョーズ
- しるあり保証1000
- 住宅あんしん保証
- 住宅あんしんサポート対応



平面図の略語について  
 「SC」… シューズクローク 「WIC」… ウォークインクローゼット  
 「P」… パントリー 「OCL」… オープンクローク

### カスタマイズ可能な収納用スペース!

ライフスタイルや好みに合わせて、過ごしやすい空間に。

図面上の、この配色部分に注目!  
 収納オプションの追加が可能です。詳細はお問い合わせください。

※一部参考例です ※別途料金がかかります ※写真はイメージです



### 長期優良住宅認定

長期に渡り良好な状態で使用するための措置が講じられた優良な住宅に認定されています。  
 長期優良住宅には様々なメリットがあります!

### 住宅設計性能評価書取得物件

設計性能評価	耐震等級 最高等級 3	断熱性能等級 最高等級 5	省エネ等級 最高等級 3	維持管理対策等級 最高等級 3	一次エネルギー消費量等級 最高等級 6
--------	-------------	---------------	--------------	-----------------	---------------------

地震保険でも優遇され割引が適用されます。

### 住宅(住戸) 再エネ設備なし

建築物省エネ法に基づく省エネ性能ラベル

エネルギー消費性能 ★★★★★

断熱性能 1 2 3 4 5 6 7

目安光熱費 約16.2万円/年 ZEH水準

自己評価 静岡市清水区三保松原町22期(6棟)5号棟 評価日 2026年4月8日

# 清水区 三保松原町22期(6棟) 6号棟

※建物写真は「清水区 三保松原町22期(6棟)」6号棟の完成予想図です。  
 ※現況と図面が異なる場合、現況を優先します。  
 ※外壁の材質や色、内装及び設備の仕様等については予告なく変更する場合がございます。



土地建物価格 **2,480** [税込] 万円 建築確認番号 / 第2026確認建築静建住ま00411号

土地有効面積 **129.10m<sup>2</sup> (39.05坪)** 建物面積 **100.81m<sup>2</sup> (30.49坪)**

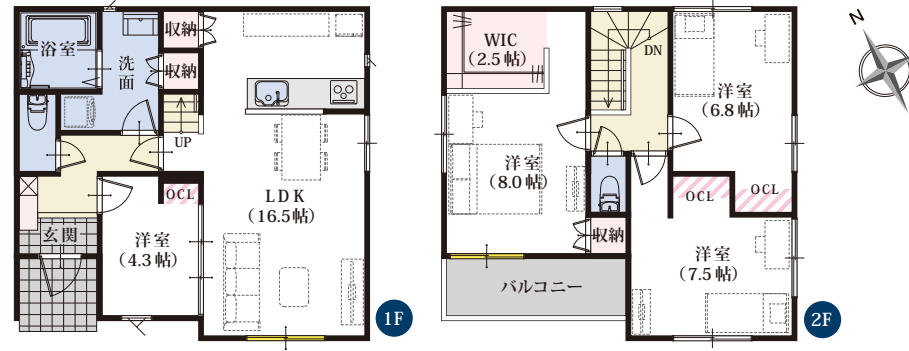
※協定地部分を含めた総面積 137.05m<sup>2</sup> (41.45坪)

頭金 **0** 円 ポーナス払い **0** 円 返済済例 **5.8** 万円 借入金額:2,480万円の場合 月々返済額: **58,687** 円

【掲載の住宅ローンについて】ローンの種類: 紹介ローン 金融機関: 地方銀行 融資限度額: 物件価格の100% (別途諸経費が必要です) 返済期間: 40年 金利: 変動金利、年利0.65% ※適用される金利は融資実行時のものとなり、表記されている金利とは異なります。

## 6号棟 平面図 4LDK+ウォークインクローゼット/P3台

並列3台駐車可能



ホールからも  
LDKからも  
アクセス可能な  
2WAY仕様の1F洋室

洗面室に  
収納スペースあり

通気性の良い  
セミオープン仕上の  
ウォークイン  
クローゼット

南に面した  
明るいバルコニー

- 長期10年保証
- 地盤保証
- フラット35S
- 快適ガスキャンペーン
- ecoジョーズ
- しるあり保証1000
- 住宅あんしん保証
- 住宅あんしんサポート対応



平面図の略語について

「SC」… シューズクローク 「WIC」… ウォークインクローゼット  
 「P」… パントリー 「OCL」… オープンクローク

### カスタマイズ可能な収納用スペース!

ライフスタイルや好みに合わせて、過ごしやすい空間に。

図面上の、この配色部分に注目!

収納オプションの追加が可能です。  
 詳細はお問い合わせください。

※一部参考例です ※別途料金がかかります ※写真はイメージです



### 長期優良住宅認定

長期に渡り良好な状態で使用するための措置が講じられた優良な住宅に認定されています。

長期優良住宅には様々なメリットがあります!

長期優良住宅

※条件等、詳細はお問い合わせください

### 住宅設計性能評価書取得物件

設計性能評価	耐震等級 最高等級 3	断熱性能等級 最高等級 5	省化対策等級 最高等級 3	維持管理対策等級 最高等級 3	一次エネルギー消費量等級 最高等級 6
--------	-------------	---------------	---------------	-----------------	---------------------

地震保険でも優遇され割引が適用されます。

住宅(住戸) 再エネ設備なし

建築物省エネ法に基づく  
省エネ性能ラベル

エネルギー消費性能 ★★★★★

断熱性能 1 2 3 4 5 6 7

目安光熱費 約16.2万円/年

ZEH水準

目安光熱費は、住宅の省エネ性能と全国一律の燃料等の単価を用いて算出したものです。実際の光熱費は、使用条件や設備、契約会社・方法などにより異なります。

自己評価 静岡市清水区三保松原町22期(6棟)6号棟 評価日 2026年4月8日