

新築分譲住宅 全1棟

清水区 駒越中一丁目6期(1棟)

県道198号線が近く、交通利便性に優れた立地！
ウエルシア 徒歩4分、買い物便利！

南東接道により、採光豊かな敷地。並列3台駐車可能。

土地
建物価格

2,480 [税込]
万円

5LDK +ウォークインクローゼット
+シューズクローク

駐車3台

長期優良
住宅

子育てグリーン住宅支援事業
80万円補助金を
受けられる！

学 区
駒越小学校
第四中学校

頭金0円 ボーナス払い0円
月々家賃並みのお支払い！

ご返済例
月々 約 5.8
万円

借入金額：2,480万円の場合
月々の返済額：58,687円

【掲載の住宅ローンについて】ローンの種類：紹介ローン金融機関：地方銀行融資限度額：物件価格の100%（別途諸経費が必要です）返済期間：40年 金利：変動金利、年利0.65% ※適用される金利は融資実行時のものとなり、表記されている金利とは異なります。



※建物バースは「清水区駒越中一丁目6期(1棟)」の完成予想図です。
※外壁の材質や色、内装及び設備の仕様等については予告なく変更する場合がございます。

物件概要

●所在地／地番：静岡市清水区駒越中一丁目1738番3 ●都市計画等／市街化区域、第一種中高層住居専用地域、高度地区（最高限2種） ●建ぺい率／60% ●容積率／150% ●利用可能施設／中部電力、都市ガス、公共下水、公営水道 ●接道状況／南東側（道路後退後）4.00mの市道に接する ※後退前現況幅員2.75m ●交通／しずてつジャストライン「駒越神社前」バス停 徒歩4分 ●学区／駒越小学校・第四中学校 ●建物の構造／木造2階建ガルバリウム鋼板葺 ●第2025確認建築静建住ま06237号 ●土地権利／所有権 ●建築年月又は入居予定年月／2026年3月完成予定 ●現況／建築中 ●引渡日／相談

木造2階建 土地面積 142.36㎡ (43.06坪) 建物面積 101.02㎡ (30.55坪)



耐震等級
最高等級 3

断熱等
性能等級 5

劣化対策等級
最高等級 3

維持管理対策等級
最高等級 3

一次エネルギー消費量等級
最高等級 6

周辺環境

- 駒越小学校 徒歩6分
- 第四中学校 徒歩25分
- 「駒越神社前」バス停 徒歩4分
- ウエルシア 徒歩4分
- セブンイレブン 徒歩5分
- ペイドリーム清水 徒歩10分
- 食鮮館タイヨー 車7分(2.44km)
- クリエイトSD 車7分(2.44km)

※自動車での所要時間は
Yahoo!地図の自動測定を参考にしています。

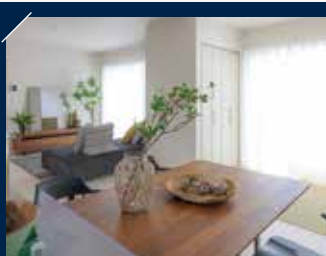
現地案内 静岡市清水区駒越西1-1-1（現地西側近隣：グレーステン様住所）



Living



Kitchen



Dining



Entrance

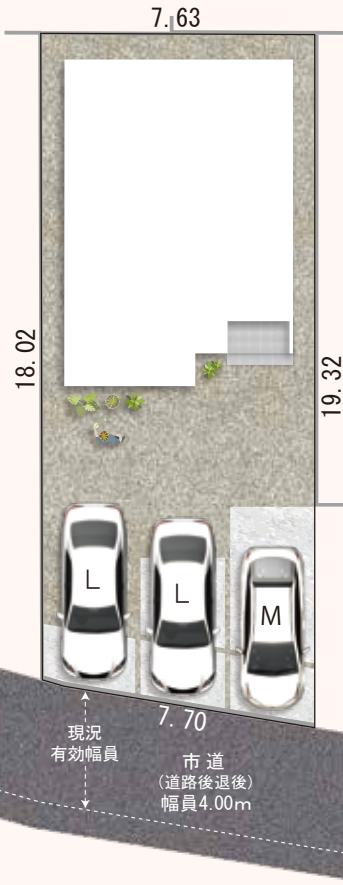


Sanitary room

※写真は当社他物件の施工事例です

清水区 駒越中一丁目6期(1棟)

配置図



南東側接道
採光豊か

並列3台
駐車可能

ベッドルーム
清水
徒歩10分

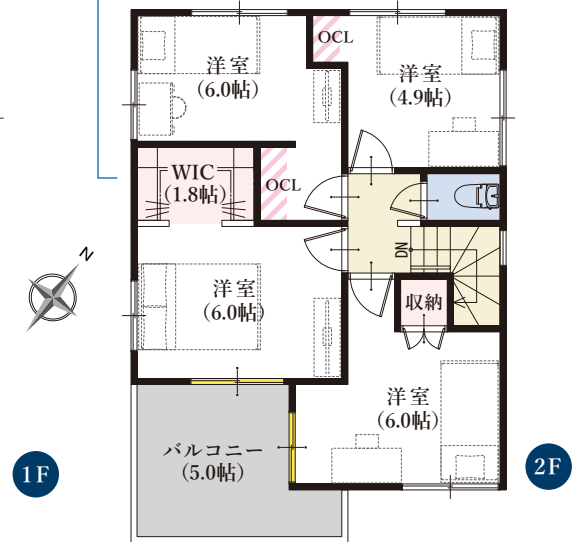
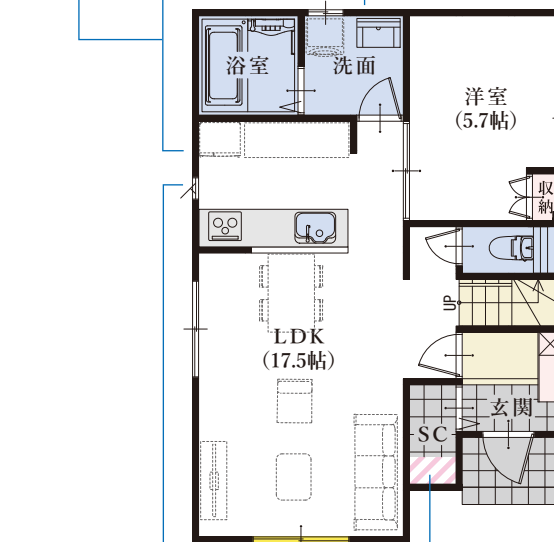
※ 外構のレイアウトにより、配置図上の駐車位置と台数が実際異なる場合があります。
詳しくはお問い合わせください。※ 現況と図面が異なる場合、現況を優先します。

平面図 | 5LDK+ウォークインクローゼット+シューズクローク

浴室換気乾燥暖房機
付き！

水回りをまとめ家事動線に優れた間取り

通気性の良いセミオープン仕上の
ウォークインクローゼット



キッチンからリビング全体を
見渡せる安心レイアウト

ベビーカーなども置ける
タイル敷きシューズクローク

5.0帖の南面ワイドバルコニー
2部屋から出入り可能

長期 10年 保証	地盤 保証	フラット 35S	快適ガス キャンペーン
eco ジョーズ	しろあり 保証 1000	住宅 あんしん 保証	住宅 あんしん サポート対応

窓の表記について



平面図の略語について

「SC」…シューズクローク 「WIC」…ウォークインクローゼット
「P」…パントリー 「OCL」…オープンクローク

大人数対応
BIGな間取り
5LDK

カスタマイズ可能な収納用スペース！

ライフスタイルや好みに合わせて、過ごしやすい空間に。

図面上の、この配色部分に注目！



収納オプションの追加が可能です。
詳細はお問い合わせください。

※一部参考例です ※別途料金がかかります ※写真はイメージです

▼ハンガーパイプ+ 棚板2段



▼ハンガーパイプ+ 棚板5段



長期優良住宅認定

長期に渡り良好な状態で使用するための
措置が講じられた優良な住宅に認定されています。

✓長期優良住宅には様々なメリットがあります！

長期優良
住宅

※条件等、詳細はお問い合わせください

住宅設計性能評価書取得物件

設計 性能評価	耐震等級 最高等級 3	断熱等級 最高等級 5	劣化対策等級 最高等級 3	維持管理対策 等級 3	一次エネルギー 消費量等級 最高等級 6
------------	----------------	----------------	------------------	----------------	----------------------------

地震保険でも優遇され割引が適用されます。

対象物件限定 冬の選べるキャンペーン

オプション

100万円
相当
プレゼント！

キャンペーン期間

11月1日(土)～12月21日(日)まで