

主要道近く、交通利便性優れた立地。

土地
建物価格

3,080 [税込]
万円

3LDK

+ウォークインクローゼット+シューズクローク

駐車2台(車種による)

学区
船越小学校
第二中学校

頭金0円 ポーナス払い0円
月々家賃並みのお支払い!
ご返済例 月々約 7.7 万円
借入金額:3,080万円の場合
月々の返済額:77,081円

【掲載の住宅ローンについて】ローンの種類:紹介ローン 金融機関:
都市銀行 融資限度額:物件価格の100%(別途諸経費が必要です)
返済期間:40年 金利:変動金利、年利0.945% ※適用される金利
は融資実行時のものとなり、表記されている金利とは異なります。



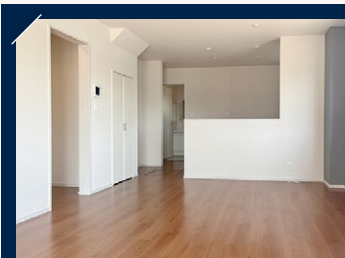
※建物パースは「清水区 北矢部9期(1棟)」の完成予想図です。
※外壁の材質や色、内装及び設備の仕様等については予告なく変更する場合がございます。

物件概要

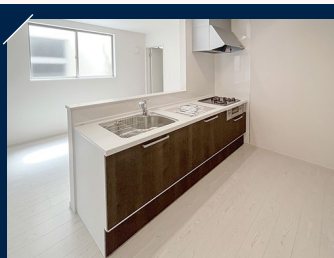
●所在地/地番:静岡市清水区北矢部字根廻り850番6 ●都市計画等/市街化区域、第二種住居地域、高度地区(第2種)、利便性の高い市街地形成区域 ●建ぺい率/60% ●容積率/160% ●利用可能施設/中部電力、都市ガス、公共下水、公営水道 ●接道状況/西側4.00mの位置指定道路に接する ●交通/しずてつジャストライン「南矢部」バス停 徒歩3分、JR「草薙」駅 バス21分 ●学区/船越小学校・第二中学校 ●建物の構造/木造2階建ガルバリウム鋼板葺 ●建築確認申請番号/第2026確認建築静建住ま03861号 ●土地権利/所有権 ●建築年月または入居予定年月/2026年12月末予定 ●現況/建築中 ●引渡日/相談 ●位置指定道路14㎡の1/10持分あり

木造2階建 土地面積 90.54㎡ (27.38坪) 建物面積 79.90㎡ (24.16坪)

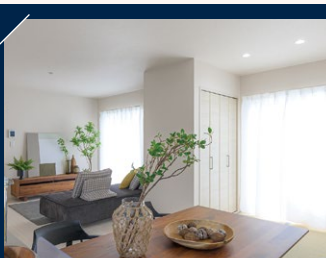
設計 性能評価 耐震等級 最高等級3 断熱等 性能等級 5 劣化対策等級 最高等級3 維持管理対策等級 最高等級3 一次エネルギー消費量等級 最高等級6



Living



Kitchen



Dining



Entrance



Sanitary room

※写真は当社他物件の施工事例です

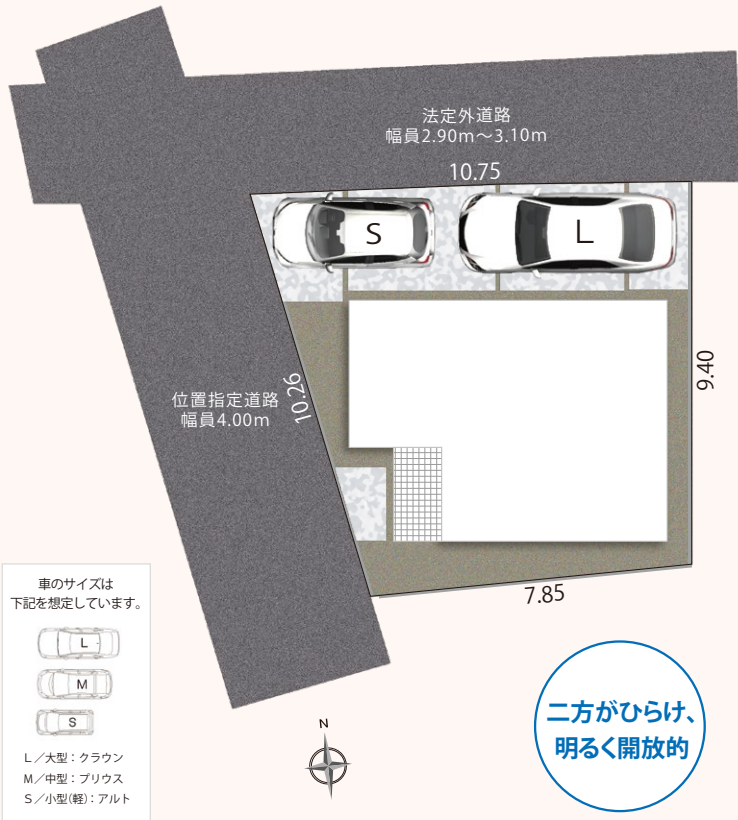
周辺環境

- 船越小学校 徒歩5分
- 第二中学校 徒歩17分
- 「南矢部」バス停 徒歩3分
- ミニストップ 徒歩2分
- ライフデザインピオン 徒歩7分
- ダイソー 徒歩9分
- 清水船越公園 徒歩9分
- ユーマート 徒歩10分
- クスリのアオキ 車3分(0.9km)
- クリエイトSD 車4分(1.0km)
- イオン清水店 車9分(2.0km)

現地案内 住所:静岡市清水区北矢部850-6(未定)

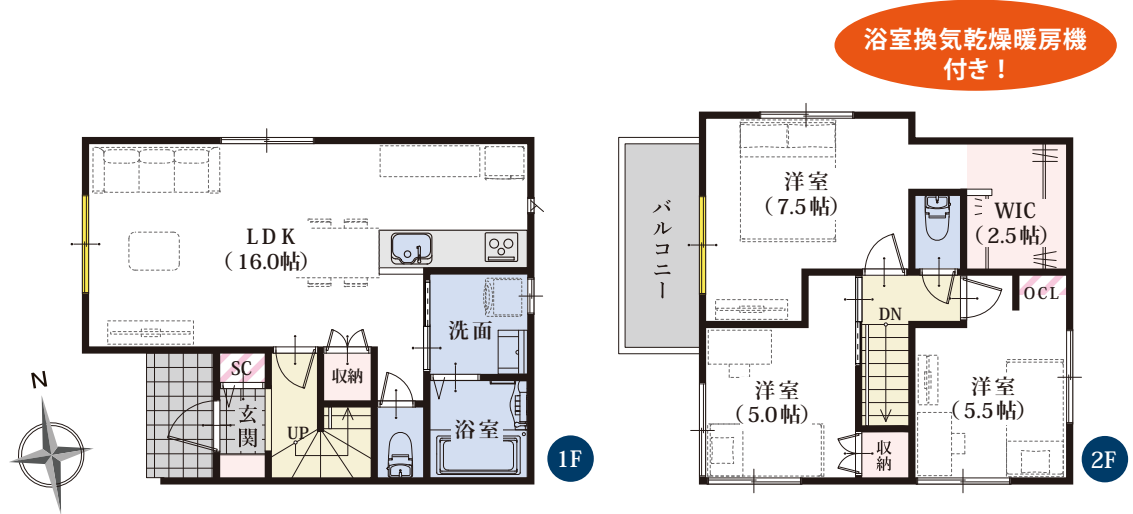


清水区 北矢部9期(1棟)



※外構のレイアウトにより、配置図上の駐車位置と台数が実際異なる場合があります。詳しくはお問い合わせください。※現況と図面が異なる場合、現況を優先します。

平面図 | 3LDK+ウォークインクローゼット+シューズクローク/P2台(車種による)



玄関が
スツクリ片付く
タイル敷
シューズクローク

キッチンから
お部屋全体が
見渡せる
安心レイアウト

階段下
デッドスペースを
利用した収納付き

2.5帖の
ウォークイン
クローゼット

長期 10年 保証	地盤 保証	フラット 35S	快適ガス キャンペーン
600 ジョーズ	しろあり 保証 1000	住宅 あんしん 保証	住宅 あんしん サポート 対応

窓の表記について



平面図の略語について

「SC」…シューズクローク 「WIC」…ウォークインクローゼット
「P」…パントリー 「OCL」…オープンクローク

カスタマイズ可能な収納用スペース!

ライフスタイルや好みに合わせて、過ごしやすい空間に。

図面上の、この配色部分に注目!

収納オプションの追加が可能です。
詳細はお問い合わせください。

※一部参考例です ※別途料金がかかります ※写真はイメージです



住宅設計性能評価書取得物件

設計 性能評価	耐震等級 最高 等級 3	断熱等 性能等級 5
劣化対策等級 最高 等級 3	維持管理対策 等級 最高 等級 3	一次エネルギー 消費量等級 最高 等級 6

地震保険でも優遇され割引が適用されます。

住宅(住戸) 再エネ設備なし

建築物省エネ法に基づく
省エネ性能ラベル

エネルギー
消費性能 ★★★★★

断熱性能 1 2 3 4 5 6 7

目安光熱費
約14.2万円/年

☑ ZEH水準
エネルギー消費性能で★3つ(太陽光発電
は考慮しない)、かつ断熱性能で(優)を達成

目安光熱費は、住宅の省エネ性能と全国一律の燃料
等の単価を用いて算出したものです。実際の光熱費は、
使用条件や設備、契約会社・方法などにより異なります。

自己評価 静岡市清水区北矢部9期(1棟) 評価日 2026年7月1日