

新築分譲住宅 全2棟 | 清水区川原町13期(2棟)

ウエルシア徒歩6分、商業施設が充実した住みよい環境！
花みずき通りや国道198号線などの主要道が近く、交通便利性に優れたエリア！

※建物パーズは「清水区川原町13期(2棟)」の完成予想図です。
※現況と図面が異なる場合、現況を優先します。
※外壁の材質や色、内装及び設備の仕様等については予告なく変更する場合がございます。



区画整理地内の一画、整った敷地。

土地建物価格 **2,980・3,280** [税込] 万円

3LDK +ウォークインクローゼット +パントリー **駐車2台(車種による)**

木造 2階建
土地面積 95.09㎡ (28.76坪) ・ 100.01㎡ (30.25坪)
建物面積 84.87㎡ (25.67坪) ・ 86.53㎡ (26.17坪)
学区 岡小学校 第二中学校

設計 性能評価
耐震等級 最高等級 3
断熱性能等級 5
劣化対策等級 最高等級 3
維持管理対策等級 最高等級 3
一次エネルギー消費量等級 最高等級 6

長期優良住宅

周辺環境

- 岡小学校 徒歩10分
- 第二中学校 徒歩9分
- 「川原町」バス停 徒歩2分
- 産直ふらざふれっぴー 徒歩2分
- 清水月見町公園 徒歩4分
- セブンイレブン 徒歩4分
- マルキフードセンター 徒歩5分
- ウエルシア 徒歩6分
- ローソン 徒歩7分

現地案内 住所:清水区川原町6-12(未定)



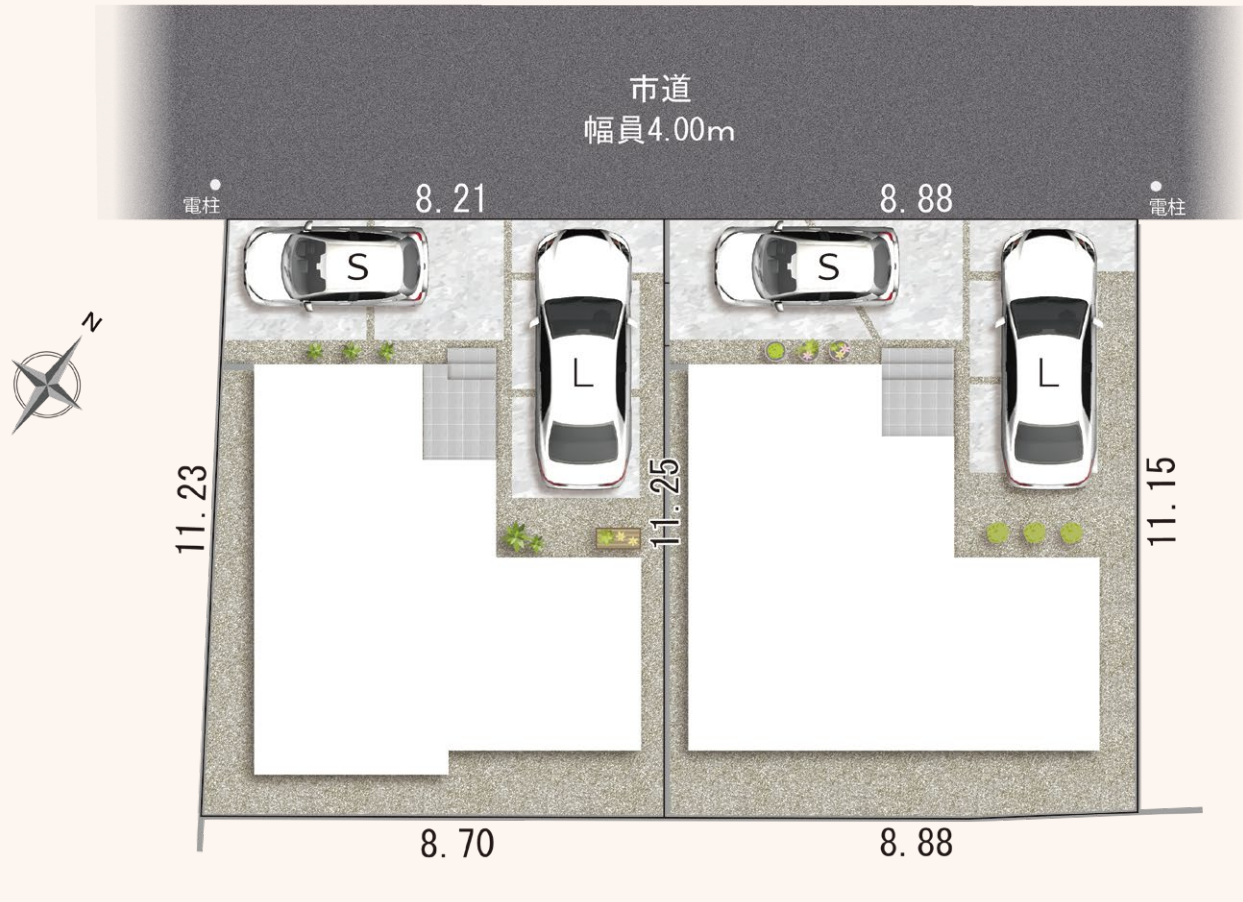
物件概要

●所在地/地番:静岡市清水区川原町121番、120番の一部 ●都市計画等/市街化区域、第一種中高層住居専用地域、高度地区(最高限2種)、土地区画整理事業:第三[市](完了) ●建ぺい率/60% ●容積率/160% ●利用可能施設/中部電力、都市ガス、公営水道、公共下水 ●接道状況/北西側4.00mの市道に接する ●交通/しずてつジャストライン「川原町」バス停 徒歩2分、JR「清水」駅 バス17分 ●学区/岡小学校・第二中学校 ●建物の構造/木造 2階建ガルバリウム鋼板葺 ●土地権利/所有権 ●建築年月又は入居予定年月/2026年8月末 完成予定 ●現況/建築中 ●引渡し/相談

新築分譲住宅 全2棟 | **清水区川原町13期(2棟)**

配置図

駐車2台(車種による)



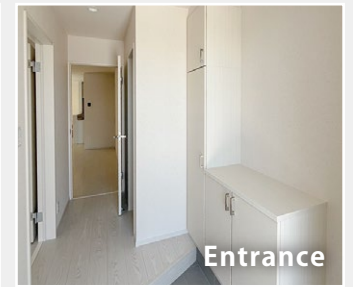
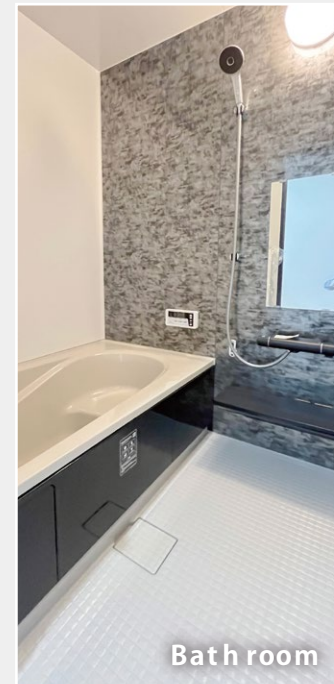
車のサイズは下記を想定しています。

- L/大型：クラウン
- M/中型：プリウス
- S/小型(軽)：アルト

※外構のレイアウトにより、配置図上の駐車位置と台数が実際異なる場合があります。詳しくはお問い合わせください。

Image photo

※写真は当社他物件の施工事例です



清水区 川原町13期(2棟) 1号棟



※建物価格は(清水区川原町13期(2棟))1号棟の完成予想図です。
 ※現況と図面が異なる場合、現況を優先します。
 ※別荘の材質や色、内装及び設備の仕様等については予告なく変更する場合がございます。

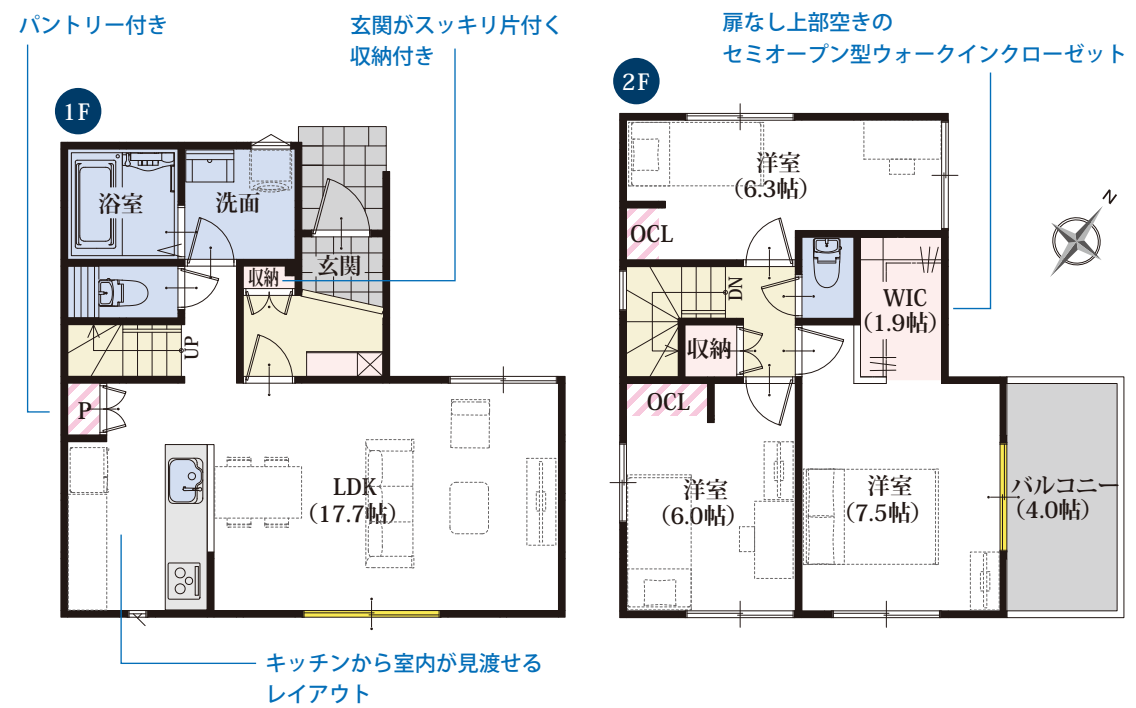
土地建物価格 **3,280**万円 [税込] 建築確認番号 第2025確認建築静住ま13104号

土地面積 **100.01㎡(30.25坪)** 建物面積 **86.53㎡(26.17坪)**

頭金 **0円** ボーナス払い **0円** 返済済例 **7.7** 万円 借入金額:3,280万円の場合 月々の返済額: **77,619円**

【掲載の住宅ローンについて】ローンの種類: 紹介ローン 金融機関: 地方銀行 融資限度額: 物件価格の100%(別途諸経費が必要です) 返済期間: 40年 金利: 変動金利、年利0.65% ※適用される金利は融資実行時のものとなり、表記されている金利とは異なります。

1号棟 平面図 3LDK+ウォークインクローゼット+パントリー/P2台(車種による)



- 長期10年保証
- 地盤保証
- フラット35S
- 快適ガスキャンペーン
- ecoジョーズ
- しろあり保証1000
- 住宅あんしん保証
- 住宅設備あんしんサポート対応



平面図の略語について
 「SC」… シューズクローク 「WIC」… ウォークインクローゼット
 「P」… パントリー 「OCL」… オープンクローク

カスタマイズ可能な収納用スペース!

ライフスタイルや好みに合わせて、過ごしやすい空間に。

図面上の、この配色部分に注目!
 収納オプションの追加が可能です。詳細はお問い合わせください。

※一部参考例です ※別途料金がかかります ※写真はイメージです



長期優良住宅認定

長期に渡り良好な状態で使用するための措置が講じられた優良な住宅に認定されています。

長期優良住宅には様々なメリットがあります!

※条件等、詳細はお問い合わせください

住宅設計性能評価書取得物件

| | | | | | |
|--------|--------|----------|----------|------------|----------------|
| 設計性能評価 | 耐震等級 3 | 断熱性能等級 5 | 劣化対策等級 3 | 維持管理対策等級 3 | 一次エネルギー消費量等級 6 |
|--------|--------|----------|----------|------------|----------------|

地震保険でも優遇され割引が適用されます。

住宅(住戸) 再エネ設備なし

建築物省エネ法に基づく 省エネ性能ラベル

エネルギー消費性能 **★★★★**

断熱性能 **1 2 3 4 5 6 7**

目安光熱費 **約15.2万円/年** ZEH水準

自エネルギー消費性能で★3つ(太陽光発電は考慮しない)、かつ断熱性能で★5を達成

自己評価 静岡市清水区川原町13期(2棟)1号棟 評価日 2026年3月11日

清水区 川原町13期(2棟) 2号棟



※建物写真は「清水区川原町13期(2棟)」2号棟の完成予想図です。
 ※現況と図面が異なる場合、現況を優先します。
 ※外壁の材質や色、内装及び設備の仕様等については予告なく変更する場合がございます。

土地建物価格 **2,980万円** [税込] 建築確認番号 第2025確認建築静建住ま13105号

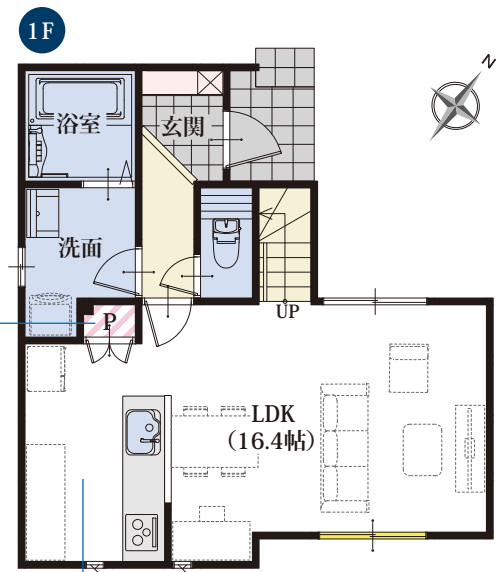
土地面積 **95.09㎡(28.76坪)** 建物面積 **84.87㎡(25.67坪)**

頭金 **0円** ボーナス払い **0円** 返済済月々 **約7.0万円** 借入金額:2,980万円の場合 月々の返済額: **70,520円**

【掲載の住宅ローンについて】ローンの種類: 紹介ローン 金融機関: 地方銀行 融資限度額: 物件価格の100%(別途諸経費が必要です) 返済期間: 40年 金利: 変動金利、年利0.65% ※適用される金利は融資実行時のものとなり、表記されている金利とは異なります。

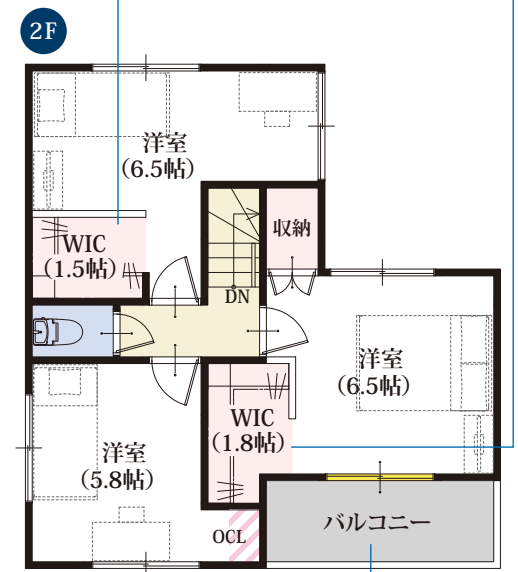
2号棟 平面図 3LDK+2ウォークインクローゼット+パントリー/P2台(車種による)

パントリー付き



キッチンから室内が見渡せるレイアウト見渡せる

大容量のウォークインクローゼットが2ヶ所



南東向き of 明るいバルコニー

- 長期10年保証
- 地盤保証
- フラット35S
- 快適ガスキャンペーン
- ecoジョーズ
- しろあり保証1000
- 住宅あんしん保証
- 住設あんしんサポート対応



平面図の略語について

「SC」… シューズクロック 「WIC」… ウォークインクローゼット
 「P」… パントリー 「OCL」… オープンクローク

カスタマイズ可能な収納用スペース!

ライフスタイルや好みに合わせて、過ごしやすい空間に。

図面上の、この配色部分に注目!
 収納オプションの追加が可能です。詳細はお問い合わせください。

※一部参考例です ※別途料金がかかります ※写真はイメージです



長期優良住宅認定

長期に渡り良好な状態で使用するための措置が講じられた優良な住宅に認定されています。

長期優良住宅には様々なメリットがあります!

※条件等、詳細はお問い合わせください

住宅設計性能評価書取得物件

| | | | | | |
|--------|-------------|---------------|--------------|-----------------|---------------------|
| 設計性能評価 | 耐震等級 最高等級 3 | 断熱性能等級 最高等級 5 | 省エネ等級 最高等級 3 | 維持管理対策等級 最高等級 3 | 一次エネルギー消費量等級 最高等級 6 |
|--------|-------------|---------------|--------------|-----------------|---------------------|

地震保険でも優遇され割引が適用されます。

住宅(住戸) 再エネ設備なし

建築物省エネ法に基づく省エネ性能ラベル

エネルギー消費性能 **★★★★★**

断熱性能 **1 2 3 4 5 6 7**

目安光熱費 **約15.0万円/年** ZEH水準

自己評価 静岡県清水区川原町13期(2棟)2号棟 評価日 2026年3月11日