

新築分譲住宅 全1棟

# 清水区 蒲原四丁目8期(1棟)

イオンタウン 徒歩4分、日用品が揃えやすく住みよいエリア!  
富士由比バイパス線が利用しやすく、遠方へのお出かけの際も快適!

JR「新蒲原」駅 徒歩5分。毎日の通勤通学に便利。

駐車3台

長期優良住宅

土地建物価格

# 2,480

 [税込] 万円

## 4LDK

 +ウォークインクローゼット  
+シューズクローク +ファミリークローゼット

頭金0円 ポーナス払い0円  
月々家賃並みのお支払い!

ご返済例  
月々 約 **5.8** 万円

借入金額:2,480万円の場合  
月々の返済額: **58,687**円

【掲載の住宅ローンについて】ローンの種類: 紹介ローン 金融機関: 地方銀行融資限度額: 物件価格の100% (別途諸経費が必要です) 返済期間: 40年 金利: 変動金利、年利0.65% ※適用される金利は融資実行時のものとなり、表記されている金利とは異なります。

学区  
蒲原小学校  
蒲原中学校



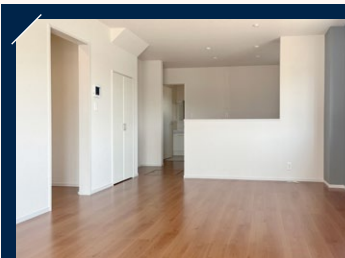
※建物パースは「清水区蒲原四丁目8期(1棟)」の完成予想図です。  
※外壁の材質や色、内装及び設備の仕様等については予告なく変更する場合がございます。

### 物件概要

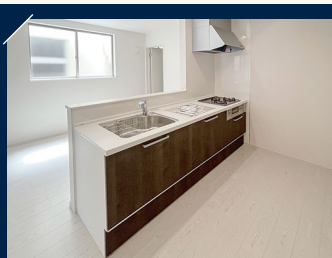
- 所在地/地番: 静岡市清水区蒲原四丁目710番10
- 都市計画等/市街化区域、準工業地域、特別工場地区(蒲原地区)、高度地区(最高限3種)、利便性の高い市街地形成区域
- 建ぺい率/60%
- 容積率/200%
- 利用可能施設/中部電力、都市ガス、公営水道、浄化槽
- 接道状況/東側7.90~10.40mの市道に接する
- 交通/JR「新蒲原」駅 徒歩5分
- 学区/蒲原小学校・蒲原中学校
- 建物の構造/木造2階建ガルバリウム鋼板葺
- 建築確認申請番号/第2025確認建築静建住ま13126号
- 土地権利/所有権
- 建築年月または入居予定年月/2026年8月未予定
- 現況/建築中
- 引渡日/相談

木造2階建 土地面積 **150.46㎡ (45.51坪)** 建物面積 **101.01㎡ (30.55坪)**

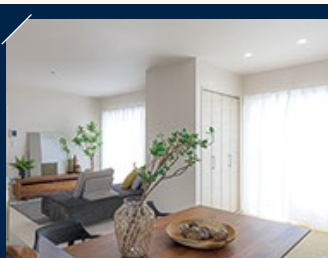
設計 性能評価	耐震等級 最高等級 <b>3</b>	断熱等 性能等級 <b>5</b>	劣化対策等級 最高等級 <b>3</b>	維持管理対策等級 最高等級 <b>3</b>	一次エネルギー消費量等級 最高等級 <b>6</b>
------------	-----------------------	----------------------	-------------------------	---------------------------	-------------------------------



Living



Kitchen



Dining



Entrance



Sanitary room

### 周辺環境

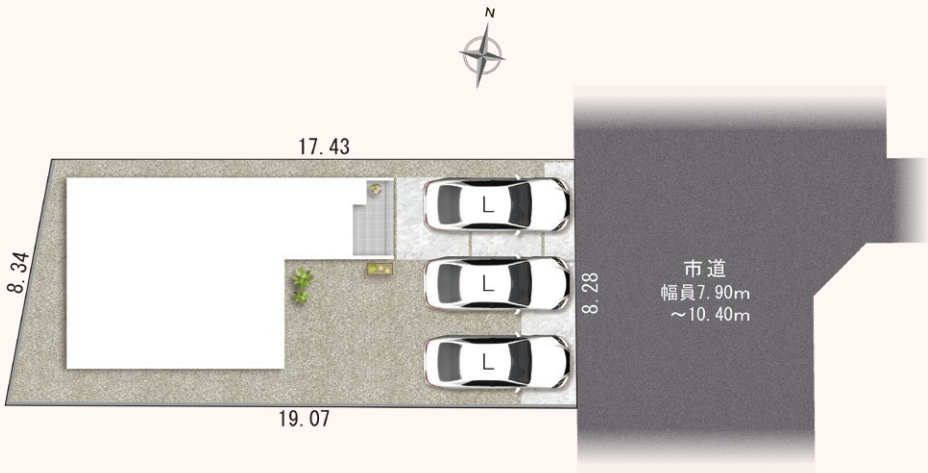
- 蒲原小学校 徒歩19分
- 蒲原中学校 徒歩19分
- JR「新蒲原」駅 徒歩5分
- ザ・ビッグ 徒歩4分
- イオンタウン 徒歩4分
- ファミリーマート 徒歩7分
- 富士由比バイパス「高浜IC」車1分(180m)
- ダイソー 車3分(1.05km)

現地案内 住所: 清水区蒲原4-5-23 (未定)



※写真は当社他物件の施工事例です

# 清水区 蒲原四丁目8期(1棟)



並列3台  
駐車可能

JR「新蒲原」駅  
徒歩5分

※外構のレイアウトにより、配置図上の駐車位置と台数が実際異なる場合があります。詳しくはお問い合わせください。※現況と図面が異なる場合、現況を優先します。

## 平面図 | 4LDK+ウォークインクローゼット+シューズクローク+ファミリークローゼット/P3台

ファミリークローゼット付き

2F

洋室 (5.5帖) | ファミリークローゼット (2.0帖) | 洋室 (6.0帖) | バルコニー (5.0帖) | WIC (3.0帖)

1F

LDK (16.0帖) | 洋室 (5.0帖) | 浴室 | 洗面 | 玄関

浴室換気乾燥暖房機付き!

ホールからバルコニーに直接アクセスできてお洗濯も快適

扉なし上部空きのセミオープン型 WIC

5帖の明るい南面バルコニー

玄関がスッキリ片付くタイル敷 SC

長期10年保証 | 地盤保証 | フラット35S | 快適ガスキャンペーン

ecoジョーズ | しるあり保証1000 | 住宅あんしん保証 | 住設あんしんサポート対応

窓の表記について

平面図の略語について

「SC」…シューズクローク 「WIC」…ウォークインクローゼット  
「P」…パントリー 「OCL」…オープンクローク

### カスタマイズ可能な収納用スペース!

ライフスタイルや好みに合わせて、過ごしやすい空間に。

図面上の、この配色部分に注目!

収納オプションの追加が可能です。詳細はお問い合わせください。

※一部参考例です ※別途料金がかかります ※写真はイメージです



### 長期優良住宅認定

長期に渡り良好な状態で使用するための措置が講じられた優良な住宅に認定されています。

長期優良住宅には様々なメリットがあります!

住宅設計性能評価書取得物件

設計性能評価: 耐震等級3, 断熱性能等級5, 劣化対策等級3, 維持管理対策等級3, 一次エネルギー消費量等級6

地震保険でも優遇され割引が適用されます。

### 住宅(住戸) 再エネ設備なし

建築物省エネ法に基づく省エネ性能ラベル

エネルギー消費性: ★★★★★

断熱性能: 1 2 3 4 5 6 7

目安光熱費: 約15.8万円/年

ZEH水準

自己評価: 静岡市清水区蒲原四丁目8期(1棟) | 評価日: 2026年3月17日