

新築分譲住宅 全2棟

## 清水区 石川8期(2棟)

ヒバリヤ 徒歩3分、周辺に商業施設が充実した住みよい環境！  
静清バイパスへのアクセスが良く、車での移動に便利！

※建物パースは「清水区 石川8期(1棟)」の完成予想図です。  
※現況と図面が異なる場合、現況を優先します。  
※外壁の材質や色、内装及び設備の仕様等については予告なく変更する場合がございます。



長期優良  
住宅

オール電化

敷地40坪以上、ゆったりとした広さ。

土地  
建物価格

2,780・3,380<sup>[税込]</sup>万円

5LDK(3LDK)+ウォークインクローゼット

駐車3~5台  
(車種による)



耐震等級  
最高等級 3

断熱等  
性能等級 5

劣化対策等級  
最高等級 3

維持管理対策等級  
最高等級 3

一次エネルギー消費量等級  
最高等級 6

学 区  
高部東小学校・第六中学校

木造2階建

土地面積 132.25㎡(40.00坪)  
・167.01㎡(50.52坪)

建物面積 88.81㎡(26.86坪)  
・100.19㎡(30.30坪)

周辺環境

- 高部東小学校 徒歩2分
- 第六中学校 徒歩10分
- 「高部東小学校入口」バス停 徒歩2分
- レモン 徒歩3分
- ヒバリヤ新鮮市場 徒歩3分
- ウエルシア 徒歩4分
- セブンイレブン 徒歩6分
- ファミリーマート 徒歩6分
- ふれっぴー 徒歩7分
- エスポット 車3分(1.12km)

※自動車での所要時間はYahoo!地図の自動測定を参考にしています。

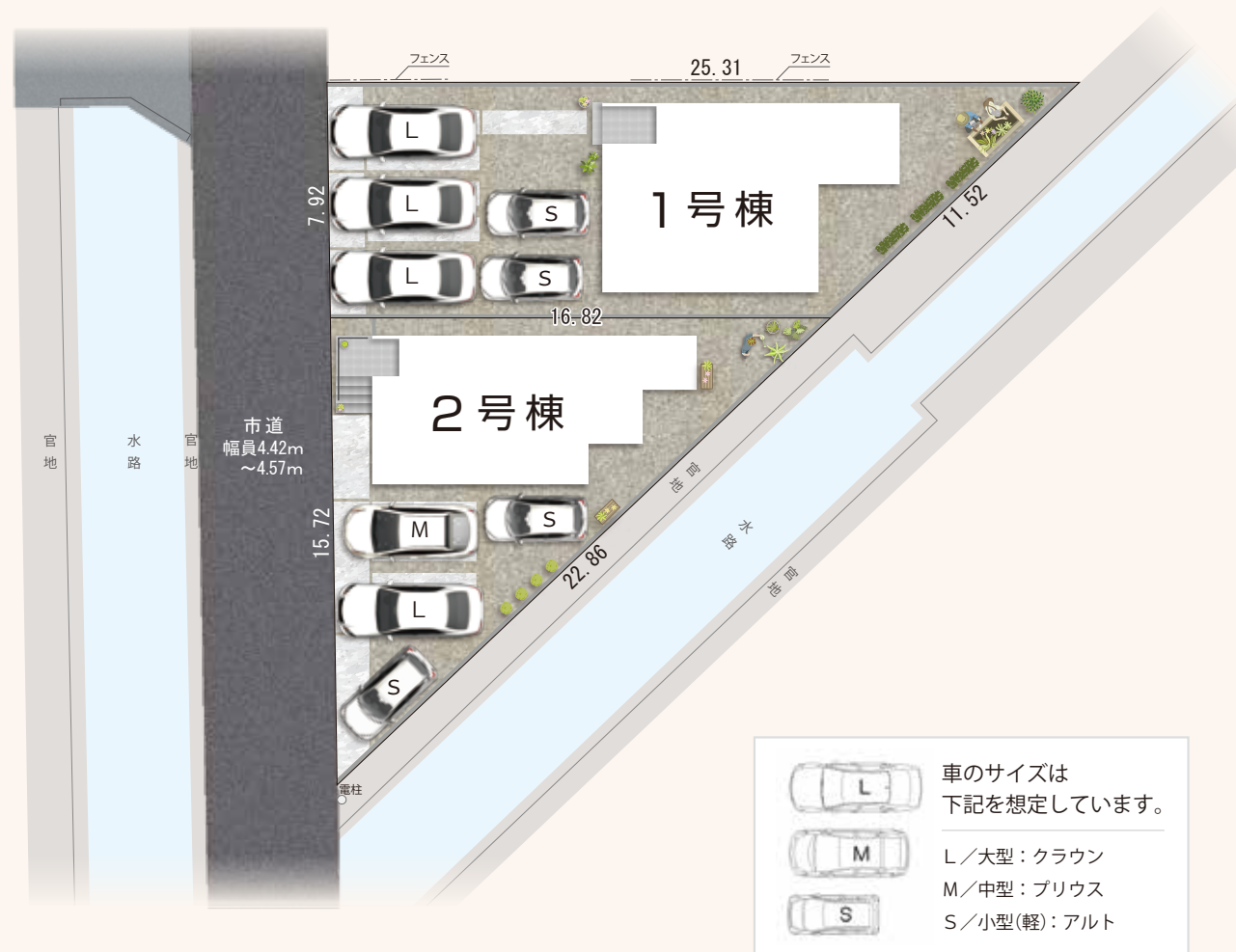
物件概要

●所在地／地番：静岡市清水区石川字久保48番1の一部 ●都市計画等／市街化区域、第一種中高層住居専用地域、高度地区(最高限2種) ●建ぺい率／60% ●容積率／150% ●利用可能施設／中部電力、公共下水、公営水道 ●接道状況／[1号棟] 南西側4.52~4.57mの市道と南東側水路(官地)に接する [2号棟] 南西側4.42~4.52mの市道と南東側水路(官地)に接する ●交通／しずてつジャストライン「高部東小学校入口」バス停徒歩2分、JR「清水」駅バス21分 ●学区／高部東小学校・第六中学校 ●建物の構造／木造2階建ガルバリウム鋼板葺 ●土地権利／所有権 ●建築年月又は入居予定年月／2026年5月末 完成予定 ●現況／建築中 ●引渡し／相談

現地案内 住所：静岡市清水区石川48-1(未定)



配置図



※ 外構のレイアウトにより、配置図上の駐車位置と台数が実際異なる場合があります。詳しくはお問い合わせください。



# 清水区 石川8期 1号棟



※建物バースは「清水区石川8期(2棟)」1号棟の完成予想図です。  
※現況と図面が異なる場合、現況を優先します。  
※外壁の材質や色、内装及び設備の仕様等については予告なく変更する場合がございます。

土地  
建物価格

**3,380** [税込]  
万円

建築確認番号  
第2025確認建築静建住ま07449号

土地面積 **167.01㎡(50.52坪)** 建物面積 **100.19㎡(30.30坪)**

頭金0円 ボーナス払い0円  
月々家賃並みのお支払い!

ご返済例  
月々 約 **7.9**  
万円

借入金額:3,380万円の場合  
月々の返済額: **79,986**円

【掲載の住宅ローンについて】ローンの種類: 紹介ローン金融機関: 地方銀行 融資限度額: 物件価格の100%(別途諸経費が必要です) 返済期間: 40年 金利: 変動金利、年利0.65% ※適用される金利は融資実行時のものとなり、表記されている金利とは異なります。

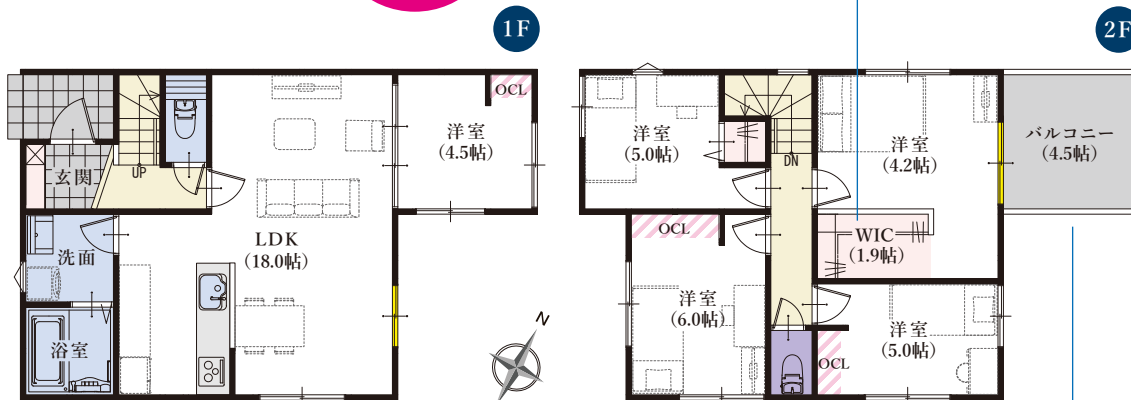
## 1号棟 平面図 5LDK+ウォークインクローゼット/P4~5台(車種による)

オール電化

浴室換気乾燥暖房機  
付き!

大人数対応  
BIGな間取り  
**5LDK**

通気性の良いセミオープン仕上の  
ウォークインクローゼット



18帖のゆったりとした広さのLDK

4.5帖のワイドバルコニー

長期10年保証  
地盤保証  
フラット35S  
オール電化  
エコキュート  
しろあり保証1000  
住宅あんしん保証  
住宅あんしんサポート対応

窓の表記について



平面図の略語について

「SC」… シューズクローク 「WIC」… ウォークインクローゼット  
「P」… パントリー 「OCL」… オープンクローク

## カスタマイズ可能な収納用スペース!

ライフスタイルや好みに合わせて、過ごしやすい空間に。

図面上の、この配色部分に注目!

収納オプションの追加が可能です。  
詳細はお問い合わせください。

▼ハンガーパイプ+ 棚板2段



▼ハンガーパイプ+ 棚板5段



※一部参考例です ※別途料金がかかります ※写真はイメージです

## 長期優良住宅認定

長年に渡り良好な状態で使用するための  
措置が講じられた優良な住宅に認定されています。

✓長期優良住宅には様々なメリットがあります!

長期優良  
住宅

※条件等、詳細はお問い合わせください

## 住宅設計性能評価書取得物件

設計性能評価  
耐震等級 3  
断熱性能等級 5  
劣化対策等級 3  
維持管理対策等級 3  
一次エネルギー消費量等級 6

地震保険でも優遇され割引が適用されます。





# 清水区 石川8期 2号棟



※建物パースは清水区石川8期(2号棟)2号棟の完成予想図です。  
※現況と図面が異なる場合、現況を優先します。  
※外壁の材質や色、内装及び設備の仕様等については予告なく変更する場合がございます。

土地  
建物価格

**2,780** [税込]  
万円

建築確認番号  
第2025確認建築静建住ま07450号

土地面積 **132.25㎡(40.00坪)** 建物面積 **88.81㎡(26.86坪)**

頭金 **0円** ボーナス払い **0円**  
月々家賃並みのお支払い!

ご返済例  
月々 **約 6.5**  
万円

借入金額:2,780万円の場合  
月々の返済額:**65,787円**

【掲載の住宅ローンについて】ローンの種類: 紹介ローン金融機関: 地方銀行 融資限度額: 物件価格の100%(別途諸経費が必要です) 返済期間: 40年 金利: 変動金利、年利0.65% ※適用される金利は融資実行時のものとなり、表記されている金利とは異なります。

## 2号棟 平面図 3LDK+ウォークインクローゼット/P3~4台(車種による)

オール電化

浴室換気乾燥暖房機  
付き!

扉を付けない  
ウォークインクローゼット  
広さと奥行きを感じさせる  
おしゃれな収納スペース

リビングに便利な  
収納スペース付き

キッチンからリビング全体を  
見渡せる安心レイアウト

長期  
10年  
保

地盤  
保証

フラット  
35S

オール  
電化

エコ  
キュート

しろあり  
保証  
1000

住宅  
あんしん  
保証

住宅  
あんしん  
サポート対応

窓の表記について



平面図の略語について

「SC」… シューズクローク 「WIC」… ウォークインクローゼット  
「P」… パントリー 「OCL」… オープンクローク

## カスタマイズ可能な収納用スペース!

ライフスタイルや好みに合わせて、過ごしやすい空間に。

図面上の、この配色部分に注目!

収納オプションの追加が可能です。  
詳細はお問い合わせください。

▼ハンガーパイプ+ 棚板2段



▼ハンガーパイプ+ 棚板5段



※一部参考例です ※別途料金がかかります ※写真はイメージです

## 長期優良住宅認定

長年に渡り良好な状態で使用するための  
措置が講じられた優良な住宅に認定されています。

✓長期優良住宅には様々なメリットがあります!

※条件等、詳細はお問い合わせください

長期優良  
住宅

## 住宅設計性能評価書取得物件

設計  
性能評価

耐震等級  
最高等級 3

断熱等級  
最高等級 5

劣化対策等級  
最高等級 3

維持管理対策  
最高等級 3

一次エネルギー消費量等級  
最高等級 6

地震保険でも優遇され割引が適用されます。

