

新築分譲住宅 全1棟

清水区 江尻台町9期(1棟)

全12区画の新規分譲地の一画、きれいな街並み！
食鮮館タイヨー 徒歩2分、周辺施設が充実！

南東接道で採光豊か、清々とした角地。

土地
建物価格

3,080 [税込]
万円

4LDK +ウォークインクローゼット
+パントリー

駐車3台
(車種による)

長期優良
住宅

頭金0円 ボーナス払い0円
月々家賃並みのお支払い！

ご返済例
月々 約 7.2
万円

借入金額:3,080万円の場合
月々の返済額: 72,886円

【掲載の住宅ローンについて】ローンの種類: 紹介ローン金融機関: 地方銀行融資限度額: 物件価格の100%(別途諸経費が必要です) 返済期間: 40年 金利: 変動金利、年利0.65% ※適用される金利は融資実行時のものとなり、表記されている金利とは異なります。

学区
江尻小学校
第一中学校



※建物パースは「清水区江尻台町9期(1棟)」の完成予想図です。
※外壁の材質や色、内装及び設備の仕様等については予告なく変更する場合がございます。

物件概要

●所在地/地番: 静岡市清水区江尻台町130番6 ●都市計画等/市街化区域、工業地域、高度地区(最高限3種) ●建ぺい率/60% ●容積率/200% ●利用可能施設/中部電力、都市ガス、公共下水、公営水道 ●接道状況/南東側6.00mの市道と北東側4.00mの市道に接する ※角地 ●交通/しずてつジャストライン「永楽町」バス停 徒歩4分、JR「清水」駅バス8分、徒歩16分 ●学区/江尻小学校・第一中学校 ●建物の構造/木造2階建ガルバリウム鋼板葺 ●第2025確認建築静建住ま09866号 ●土地権利/所有権 ●建築年月又は入居予定年月/2026年6月完成予定 ●現況/建築中 ●引渡日/相談

木造2階建 土地面積 121.64㎡ (36.79坪) 建物面積 102.67㎡ (31.05坪)



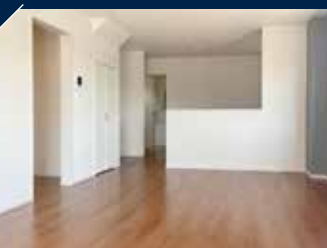
耐震等級
最高等級 3

断熱等
性能等級 5

劣化対策等級
最高等級 3

維持管理対策等級
最高等級 3

一次エネルギー消費量等級
最高等級 6



Living



Kitchen



Dining



Entrance



Sanitary room

※写真は当社他物件の施工事例です

周辺環境

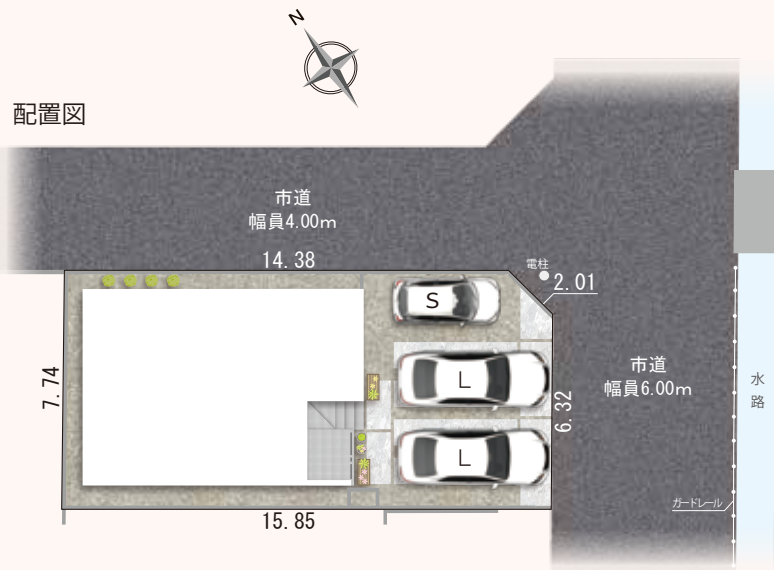
- 江尻小学校 徒歩4分
- 第一中学校 徒歩11分
- 「永楽町」バス停 徒歩4分
- 食鮮館タイヨー 徒歩2分
- エブリィビッグデー 徒歩3分
- DCMカーマ 徒歩3分
- 業務スーパー 徒歩3分
- ファミリーマート 徒歩4分
- ウエルシア 徒歩4分
- レモン 徒歩5分
- JR「清水」駅 徒歩16分

現地案内 静岡市清水区江尻台町18-9 (現地北西側近隣: 東清構造設計事務所様 住所)



現地案内図

清水区 江尻台町9期(1棟)



清々とした
角地

南東接道の
整形地
採光豊か

並列3台
駐車可能
(車種による)

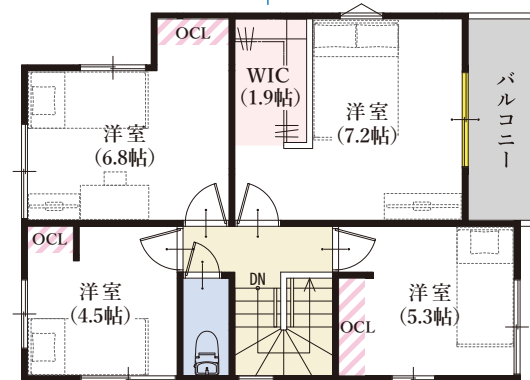
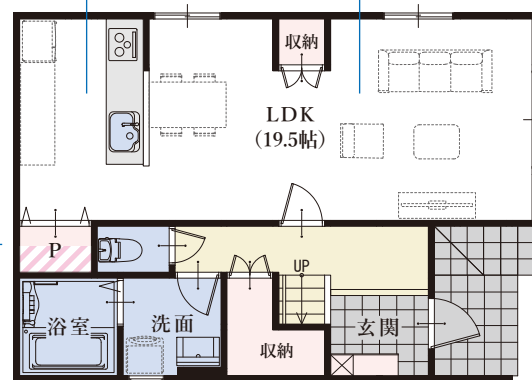
※ 外構のレイアウトにより、配置図上の駐車位置と台数が実際異なる場合があります。
詳しくはお問い合わせください。※ 現況と図面が異なる場合、現況を優先します。

平面図 | 4LDK+ウォークインクローゼット+パントリー / P3台 (車種による)

キッチンからお部屋全体を
見渡せる安心レイアウト

19.5帖の広々としたLDK

通気性の良い
セミオープン仕上の
ウォークインクローゼット



食料品のストックが
可能なパントリー

玄関ホールに
便利な収納スペース付き

浴室換気乾燥暖房機
付き！



窓の表記について



平面図の略語について

「SC」… シューズクローク 「WIC」… ウォークインクローゼット
「P」… パントリー 「OCL」… オープンクローク

カスタマイズ可能な収納用スペース！

ライフスタイルや好みに合わせて、過ごしやすい空間に。

図面上の、この配色部分に注目！



収納オプションの追加が可能です。
詳細はお問い合わせください。

※一部参考例です ※別途料金がかかります ※写真はイメージです

▼ハンガーパイプ+ 棚板2段



▼ハンガーパイプ+ 棚板5段



長期優良住宅認定

長年に渡り良好な状態で使用するための
措置が講じられた優良な住宅に認定されています。

✓長期優良住宅には様々なメリットがあります！

※条件等、詳細はお問い合わせください

長期優良
住宅

住宅設計性能評価書取得物件



地震保険でも優遇され割引が適用されます。

