

南側大きく開けた高台の邸宅、陽当良好。

土地
建物価格

3,380

 [税込] 万円

4LDK + ウォークインクローゼット

駐車3台

長期優良
住宅

学区
青島北小学校
青島北中学校

頭金 0円 ポーナス払い 0円
月々家賃並みのお支払い!

ご返済例
月々 約 **7.9** 万円

借入金額: 3,380 万円の場合
月々の返済額: **79,986** 円

【掲載の住宅ローンについて】ローンの種類: 紹介ローン 金融機関: 地方銀行融資限度額: 物件価格の100% (別途諸経費が必要です) 返済期間: 40年 金利: 変動金利、年利0.65% ※適用される金利は融資実行時のものとなり、表記されている金利とは異なります。



※建物パースは「藤枝市 瀬古三丁目4期(1棟)」の完成予想図です。
※外壁の材質や色、内装及び設備の仕様等については予告なく変更する場合がございます。

物件概要

- 所在地/地番: 藤枝市瀬古三丁目554番83 ●都市計画等/市街化区域、第一種低層住居専用地域 ●建ぺい率/50% ●容積率/80% ●利用可能施設/中部電力、都市ガス、公営水道、公共下水 ●接道状況/北側6.66~6.68mの市道に接する(南側官地に接する) ●交通/しずてつジャストライン「藤美園入口」バス停 徒歩3分、JR「藤枝」駅 バス10分 ●学区/青島北小学校・青島北中学校 ●建物の構造/木造2階建ガルバリウム鋼板葺 ●確認サービス第KS126-0420-53867号 ●土地権利/所有権 ●建築年月又は入居予定年月/2026年9月末完成予定 ●現況/建築中 ●引渡日/相談

周辺環境

- 青島北小学校 徒歩13分
- 青島北中学校 徒歩13分
- 「藤美園入口」バス停 徒歩3分
- セブンイレブン 徒歩3分
- ふじみ台公園 徒歩4分
- KOマート 車3分(1.10km)
- しずてつストア 車5分(1.70km)
- スーパーマーケットパロー 車4分(1.60km)

木造2階建 土地面積 **168.62㎡ (51.00坪)** 建物面積 **100.19㎡ (30.30坪)**

設計 性能評価	耐震等級 最高等級 3	断熱等 性能等級 5	劣化対策等級 最高等級 3	維持管理対策等級 最高等級 3	一次エネルギー消費量等級 最高等級 6
------------	-----------------------	----------------------	-------------------------	---------------------------	-------------------------------

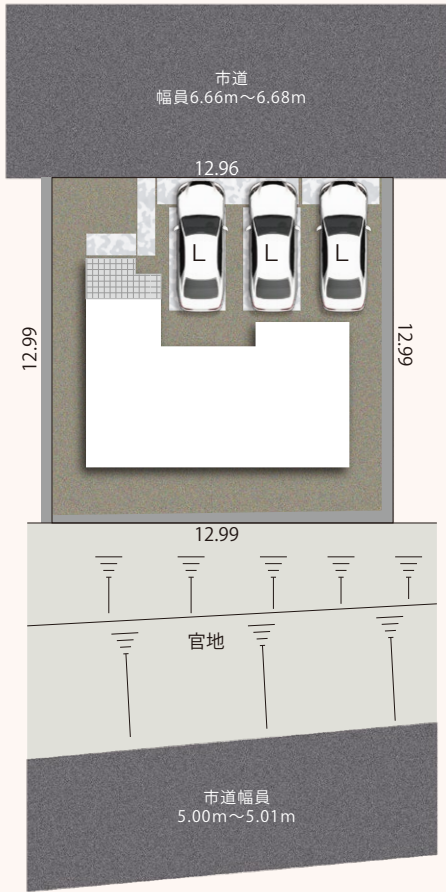


※写真は当社他物件の施工事例です

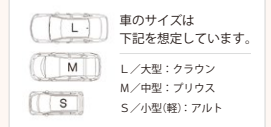
現地案内 藤枝市瀬古 3-22-4 (未定)



藤枝市 瀬古三丁目4期(1棟)

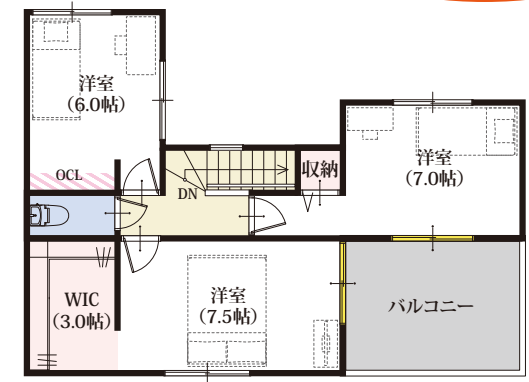
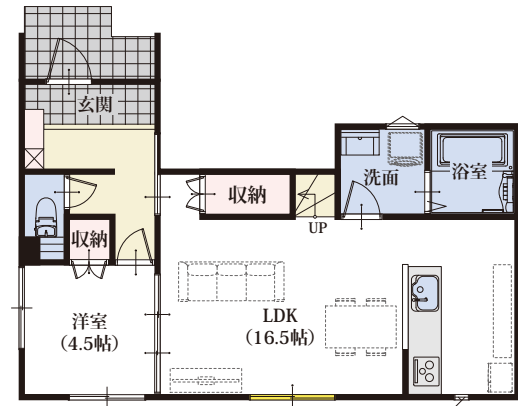


広々とした
51坪の
整形地



※ 外構のレイアウトにより、
配置図上の駐車位置と台数が
実際異なる場合があります。
詳しくはお問い合わせください。
※ 現況と図面が異なる場合、
現況を優先します。

平面図 | 4LDK+ウォークインクローゼット / P3台



浴室換気乾燥暖房機
付き!

2部屋から
出入り可能な
6帖の
南面バルコニー

キッチンから
リビング全体を
見渡せる
安心レイアウト

ホールからも
LDKからも
アクセス可能な
2WAY仕様の1F洋室

広さと奥行きを
感じられる
扉なしの
ウォークインクローゼット

長期
10年
保証

地盤
保証

フラット
35S

eco
ジョーズ

しろあり
保証
1000

住宅
あんしん
保証

住宅
あんしん
サポート対応



平面図の略語について

「SC」… シューズクローク 「WIC」… ウォークインクローゼット
「P」… パントリー 「OCL」… オープンクローク

カスタマイズ可能な収納用スペース!

ライフスタイルや好みに合わせて、過ごしやすい空間に。

図面上の、この配色部分に注目!



収納オプションの追加が可能です。
詳細はお問い合わせください。

※一部参考例です ※別途料金がかかります ※写真はイメージです



長期優良住宅認定

長年に渡り良好な状態で使用するための
措置が講じられた優良な住宅に認定されています。

✓長期優良住宅には様々なメリットがあります!

長期優良
住宅

住宅設計性能評価書取得物件

設計
性能評価

耐震等級
最高等級 3

断熱等級
最高等級 5

劣化対策等級
最高等級 3

維持管理対策
最高等級 3

一次エネルギー消費量
最高等級 6

地震保険でも優遇され割引が適用されます。

住宅(住戸) 再エネ設備なし

建築物省エネ法に基づく
省エネ性能ラベル

エネルギー
消費性能

断熱性能

目安光熱費
約17.1万円/年

ZEH水準

自己評価 藤枝市瀬古三丁目4期(1棟) 評価日 2026年3月23日