

新築分譲住宅 全2棟

## 藤枝市 藤岡三丁目7期(2棟)

マックスバリュ・富士屋徒歩9分、周辺に商業施設が充実したエリア！  
公園が多く、緑豊かな住環境！

※建物パースは「藤枝市 藤岡三丁目7期(2棟)」の完成予想図です。  
※現況と図面が異なる場合、現況を優先します。  
※外壁の材質や色、内装及び設備の仕様等については予告なく  
変更する場合がございます。



藤枝バイパス「藪田東」ICまで車2分、車での移動に便利な立地。

土地  
建物価格

**2,480・2,680** [税込]  
万円

**4LDK** +ウォークインクローゼット 駐車3台(車種による)

土地  
面積 123.40㎡ (37.32坪)

建物  
面積 95.64㎡ (28.93坪) ・96.46㎡ (29.17坪)

学 区

藤岡小学校・西益津中学校



耐震等級  
最高等級 **3**

断熱等  
性能等級 **5**

劣化対策等級  
最高等級 **3**

維持管理対策等級  
最高等級 **3**

一次エネルギー消費量等級  
最高等級 **6**

長期優良  
住宅

木造2階建

### 周辺環境

- |                 |                 |                             |
|-----------------|-----------------|-----------------------------|
| ■ 藤岡小学校 徒歩1分    | ■ セブンイレブン徒歩7分   | ■ 田子重 車2分(0.97km)           |
| ■ 西益津中学校 徒歩26分  | ■ マックスバリュ徒歩9分   | ■ 藤枝バイパス「藪田東」IC 車2分(0.97km) |
| ■ 「押切橋」バス停 徒歩9分 | ■ 富士屋徒歩9分       | ■ しずてつストア 車3分(1.06km)       |
| ■ 藤岡台公園 徒歩2～3分  | ■ ウエルシア徒歩10～11分 | ■ DCM 車3分(1.06km)           |
- ※自動車での所要時間は Yahoo!地図の自動測定を参考にしています。 ■ キャン・ドウ 車3分(1.06km)

現地案内 住所：藤枝市藤岡3-9-12 (未定)



### 物件概要

●所在地／地番：藤枝市藤岡三丁目126番の一部 ●都市計画等／市街化区域、第一種低層住居専用地域 ●建ぺい率／50%・60% ●容積率／80% ●利用可能施設／中部電力、公共下水、公営水道、都市ガス ●接道状況／[1号棟] 西側6.00mの市道と北側4.00mの市道に接する ※角地 [2号棟] 北側4.00mの市道に接する ●交通／しずてつジャストライン「押切橋」バス停徒歩9分、JR「西焼津」駅バス19分 ●学区／藤岡小学校・西益津中学校 ●建物の構造／木造2階建ガルバリウム鋼板葺 ●土地権利／所有権 ●建築年月又は入居予定年月／2026年3月末 完成予定 ●現況／建築中 ●引渡日／相談

# 新築分譲住宅 全2棟 | 藤枝市 藤岡三丁目7期(2棟)

配置図

並列駐車3台可能(車種による)



※ 外構のレイアウトにより、配置図上の駐車位置と台数が実際異なる場合があります。  
詳しくはお問い合わせください。

※ 部分は隣地との工作物協定があります。



車のサイズは  
下記を想定しています。

L/大型：クラウン  
M/中型：プリウス  
S/小型(軽)：アルト

Image photo

※写真は当社他物件の施工事例です





# 藤枝市 藤岡三丁目7期 1号棟



土地建物価格 **2,680万円** [税込] 建築確認番号 確認サービス第 KS125-0420-59104号

土地面積 123.40㎡(37.32坪) 建物面積 96.46㎡(29.17坪)

頭金0円 ボーナス払い0円 返済済例 月々約 **6.3万円** 借入金額:2,680万円の場合 月々の返済額:63,420円

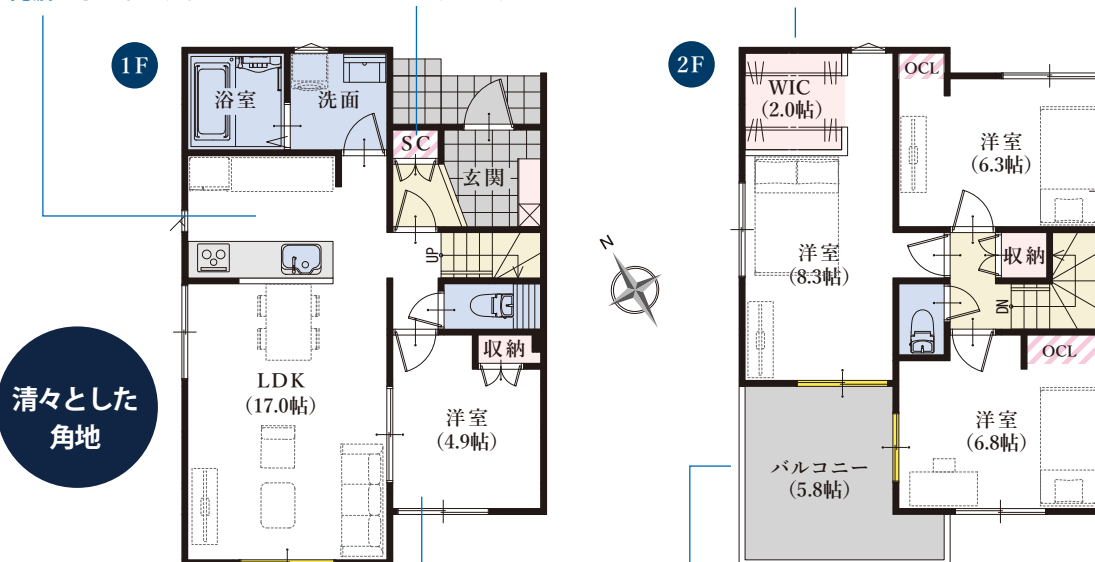
【掲載の住宅ローンについて】ローンの種類: 紹介ローン金融機関: 地方銀行 融資限度額: 物件価格の100%(別途諸経費が必要です) 返済期間: 40年 金利: 変動金利、年利0.65% ※適用される金利は融資実行時のものとなり、表記されている金利とは異なります。

## 1号棟 平面図 4LDK+ウォークインクローゼット+シューズクローク/P3台(車種による)

キッチンからリビング全体を見渡せるレイアウト

玄関回りがスックリ片付くシューズクローク

通気性の良いセミオープン仕上のウォークインクローゼット



清々とした角地

ホールとリビングどちらからも出入り可能な洋室

5.8帖のワイドバルコニー付き

浴室換気乾燥暖房機付き!

長期10年保証 地盤保証 フラット35S  
ecoジョーズ しろあり保証1000 住宅あんしん保証 住宅あんしんサポート対応



平面図の略語について  
「SC」…シューズクローク 「WIC」…ウォークインクローゼット  
「P」…パントリー 「OCL」…オープンクローク

## カスタマイズ可能な収納用スペース!

ライフスタイルや好みに合わせて、過ごしやすい空間に。

図面上の、この配色部分に注目!  
収納オプションの追加が可能です。詳細はお問い合わせください。

※一部参考例です ※別途料金がかかります ※写真はイメージです



## 長期優良住宅認定

長年に渡り良好な状態で使用するための措置が講じられた優良な住宅に認定されています。

✓長期優良住宅には様々なメリットがあります!

長期優良住宅

※条件等、詳細はお問い合わせください

## 住宅設計性能評価書取得物件

設計性能評価 耐震等級3 断熱性能等級5 劣化対策等級3 維持管理対策等級3 一次エネルギー消費量等級6

地震保険でも優遇され割引が適用されます。



# 藤枝市 藤岡三丁目7期 2号棟

※建物写真は「藤枝市 藤岡三丁目7期(2棟)」2号棟の完成予想図です。  
 ※現況と図面が異なる場合、現況を優先します。  
 ※外壁の材質や色、内装及び設備の仕様等については予告なく変更する場合がございます。



土地  
建物価格

**2,480** [税込]  
万円

建築確認番号  
確認サービス第 KS125-0420-59105号

土地面積 **123.40㎡(37.32坪)** 建物面積 **95.64㎡(28.93坪)**

頭金 **0円** ボーナス払い **0円**  
月々家賃並みのお支払い!

ご返済例  
月々 約 **5.8**  
万円

借入金額:2,480万円の場合  
月々の返済額: **58,687円**

【掲載の住宅ローンについて】ローンの種類: 紹介ローン金融機関: 地方銀行 融資限度額: 物件価格の100%(別途諸経費が必要です) 返済期間: 40年 金利: 変動金利、年利0.65% ※適用される金利は融資実行時のものとなり、表記されている金利とは異なります。

## 2号棟 平面図 4LDK+ウォークインクローゼット/P3台(車種による)



## カスタマイズ可能な収納用スペース!

ライフスタイルや好みに合わせて、過ごしやすい空間に。

図面上の、この配色部分に注目!

収納オプションの追加が可能です。  
詳細はお問い合わせください。

▼ハンガーパイプ+ 棚板2段



▼ハンガーパイプ+ 棚板5段



※一部参考例です ※別途料金がかかります ※写真はイメージです

## 長期優良住宅認定

長年に渡り良好な状態で使用するための措置が講じられた優良な住宅に認定されています。

✓長期優良住宅には様々なメリットがあります!

長期優良  
住宅

※条件等、詳細はお問い合わせください

## 住宅設計性能評価書取得物件



地震保険でも優遇され割引が適用されます。

