

新築分譲住宅 全2棟

藤枝市 藤岡二丁目5期(2棟)

しずてつストアをはじめ、徒歩5分の距離に商業施設が充実。
藤枝バイパス「藪田西IC」まで車5分、車での移動も快適な立地。

敷地42坪以上、並列3台駐車可能な整形地。

駐車3台

長期優良住宅

土地建物価格

2,880

 [税込] 万円

4LDK

 +ウォークインクローゼット

学区
藤岡小学校
西益津中学校

頭金0円 ポーナス払い0円
月々家賃並みのお支払い!

ご返済例
月々約 **6.8** 万円

借入金額:2,880万円の場合
月々の返済額: **68,153** 円

【掲載の住宅ローンについて】ローンの種類:紹介ローン 金融機関:地方銀行融資限度額:物件価格の100%(別途諸経費が必要です) 返済期間:40年 金利:変動金利、年利0.65% ※適用される金利は融資実行時のものとなり、表記されている金利とは異なります。



※建物パースは「藤枝市 藤岡二丁目5期(2棟)」1号棟の完成予想図です。
※外壁の材質や色、内装及び設備の仕様等については予告なく変更する場合がございます。

物件概要

- 所在地/地番:藤枝市藤岡二丁目158番の一部 ●都市計画等/市街化区域、第一種低層住居専用地域 ●建ぺい率/50% ●容積率/80%
- 利用可能施設/中部電力、都市ガス、公共下水、公営水道 ●接道状況/北西側4.00mの市道に接する ●交通/しずてつジャストライン「水守」バス停 徒歩2分、JR「藤枝」駅20分バス分 ●学区/藤岡小学校・西益津中学校 ●建物の構造/木造2階建ガルバリウム鋼板葺 ●確認サービス第KS126-0420-53834号 ●土地権利/所有権 ●建築年月又は入居予定年月/2026年9月末完成予定 ●現況/建築中 ●引渡日/相談

周辺環境

- 藤岡小学校 徒歩9分
 - 西益津中学校 徒歩20分
 - しずてつジャストライン「水守」バス停 徒歩2分
 - 水守西公園 徒歩4分
 - セブンイレブン 徒歩5分
 - スギ薬局 徒歩5分
 - しずてつストア 徒歩5分
 - DCM 徒歩5分
 - キャン・ドゥ 徒歩5分
 - 藤枝バイパス「藪田東IC」車5分(1.83km)
- ※自動車での所要時間はYahoo!地図の自動測定を参考にしています。

木造2階建 土地面積 **139.93㎡ (42.32坪)** 建物面積 **98.12㎡ (29.68坪)**

設計 性能評価	耐震等級 最高等級 3	断熱等 性能等級 5	劣化対策等級 最高等級 3	維持管理対策等級 最高等級 3	一次エネルギー消費量等級 最高等級 6
------------	-----------------------	----------------------	-------------------------	---------------------------	-------------------------------



※写真は当社他物件の施工事例です

現地案内 藤枝市藤岡 2-11-6 (未定)



JPX Home Position
ホームポジション株式会社 静岡支店
〒424-0055 静岡県静岡市清水区吉川260

TEL. **054-348-1900**
FAX: 054-348-1908 Mail: info@homeposition.co.jp

取引態様
売主

仲介手数料 **3.3%+6.6** 万円 お支払いいたします。

■ 広告媒体へのご掲載をご希望の場合は、事前にご連絡をお願いいたします。
■ お客様へのご紹介は、自由にご案内いただけます。ぜひご協力ください。
※情報掲載には細心の注意を払っておりますが、万が一人的な誤りがあった場合はご容赦ください。

建売用地
探しています!

どんな土地でも
一度ご相談ください

藤枝市 藤岡二丁目5期(2棟)



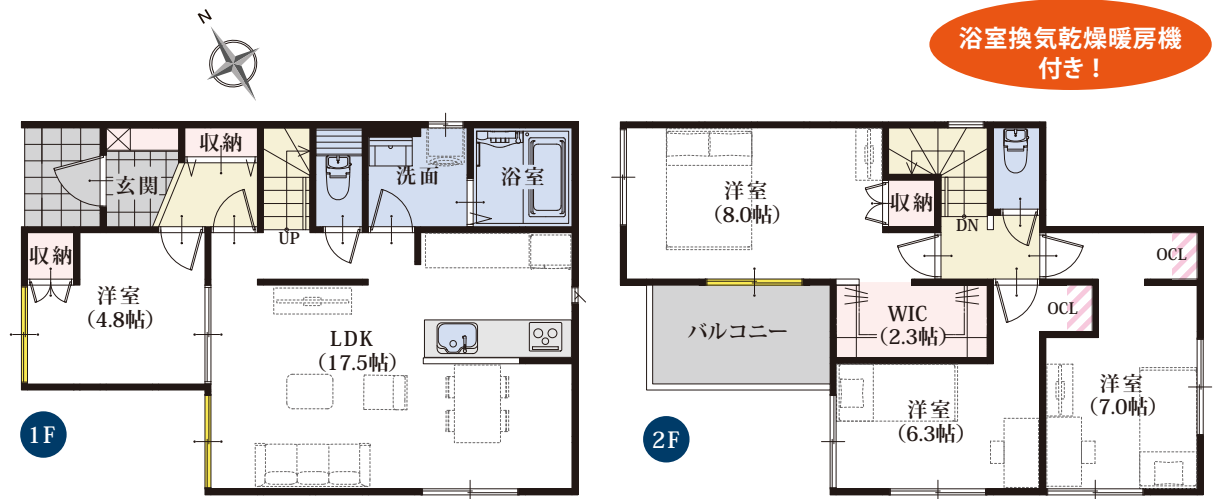
42坪以上の
整形地

並列駐車
3台可能



※外構のレイアウトにより、配置図上の駐車位置と台数が実際異なる場合があります。
詳しくはお問い合わせください。※現況と図面が異なる場合、現況を優先します。

1号棟平面図 | 4LDK+ウォークインクローゼット / P3台



- 1階に2WAY仕様の洋室付き
- 17.5帖のゆったりとしたLDK
- 玄関ホールに収納付き
- ウォークインクローゼット付き
- 陽あたりの良い南面バルコニー

- 長期10年保証
- 地盤保証
- フラット3S
- ecoジョーズ
- しろあり保証1000
- 住宅あんしん保証
- 住宅設備あんしんサポート対応



平面図の略語について

「SC」… シューズクローク 「WIC」… ウォークインクローゼット
「P」… パントリー 「OCL」… オープンクローク

カスタマイズ可能な収納用スペース!

ライフスタイルや好みに合わせて、過ごしやすい空間に。

図面上の、この配色部分に注目!



収納オプションの追加が可能です。
詳細はお問い合わせください。

※一部参考例です ※別途料金がかかります ※写真はイメージです



長期優良住宅認定

長年に渡り良好な状態で使用するための措置が講じられた優良な住宅に認定されています。

✓長期優良住宅には様々なメリットがあります!

長期優良住宅

※条件等、詳細はお問い合わせください

住宅設計性能評価書取得物件



地震保険でも優遇され割引が適用されます。

住宅(住戸) 再エネ設備なし

建築物省エネ法に基づく
省エネルギー性能ラベル

エネルギー消費性能: ★★★★★

断熱性能: 1 2 3 4 5 6 7

目安光熱費: 約17.2万円/年

☑ ZEH水準

目安光熱費は、住宅の省エネ性能と全国一律の燃料等の単価を用いて算出したものです。実際の光熱費は、使用条件や設備、契約会社・方法などにより異なります。

自己評価: 藤枝市藤岡二丁目5期1号棟 評価日: 2026年2月24日