

新築分譲住宅 全3棟

富士市 宮島8期(3棟)

富士由比バイパスへアクセス良好、交通利便性に優れた立地！
イオンタウンまで車で5分をはじめ、お店に立ち寄りやすいエリア！



※建物パースは「富士市宮島8期(3棟)」の完成予想図です。※現況と図面が異なる場合、現況を優先します。
※外壁の材質や色、内装及び設備の仕様等については予告なく変更する場合がございます。

全5区画の新規分譲地の一画、
きれいな街並み。

長期優良
住宅

土地
建物価格 **2,780 ~ 2,880** [税込]
万円

4LDK(3LDK) + ウォークインクローゼット 駐車3~4台
(車種による)



設計
性能評価

耐震等級
最高等級 3

断熱等
性能等級 5

劣化対策等級
最高等級 3

維持管理対策等級
最高等級 3

一次エネルギー消費量等級
最高等級 6

周辺環境

- 富士南小学校 徒歩15分
- 富士南中学校 徒歩16分
- 富士コミュニティバス「西宮島角」バス停 徒歩 4分
- ローソン 徒歩 8分
- エスポット 車 3分(1.70 km)
- ウエルシア 車 4分(1.70 km)
- マックスバリュ 車 4分(1.86 km)
- イオンタウン 車 5分(2.47 km)

学区

富士南小学校
富士南中学校

木造
2階建

土地面積 **133.24㎡(40.30坪) ~ 166.17㎡(50.26坪)**

建物面積 **91.70㎡(27.73坪) ~ 102.26㎡(30.93坪)**

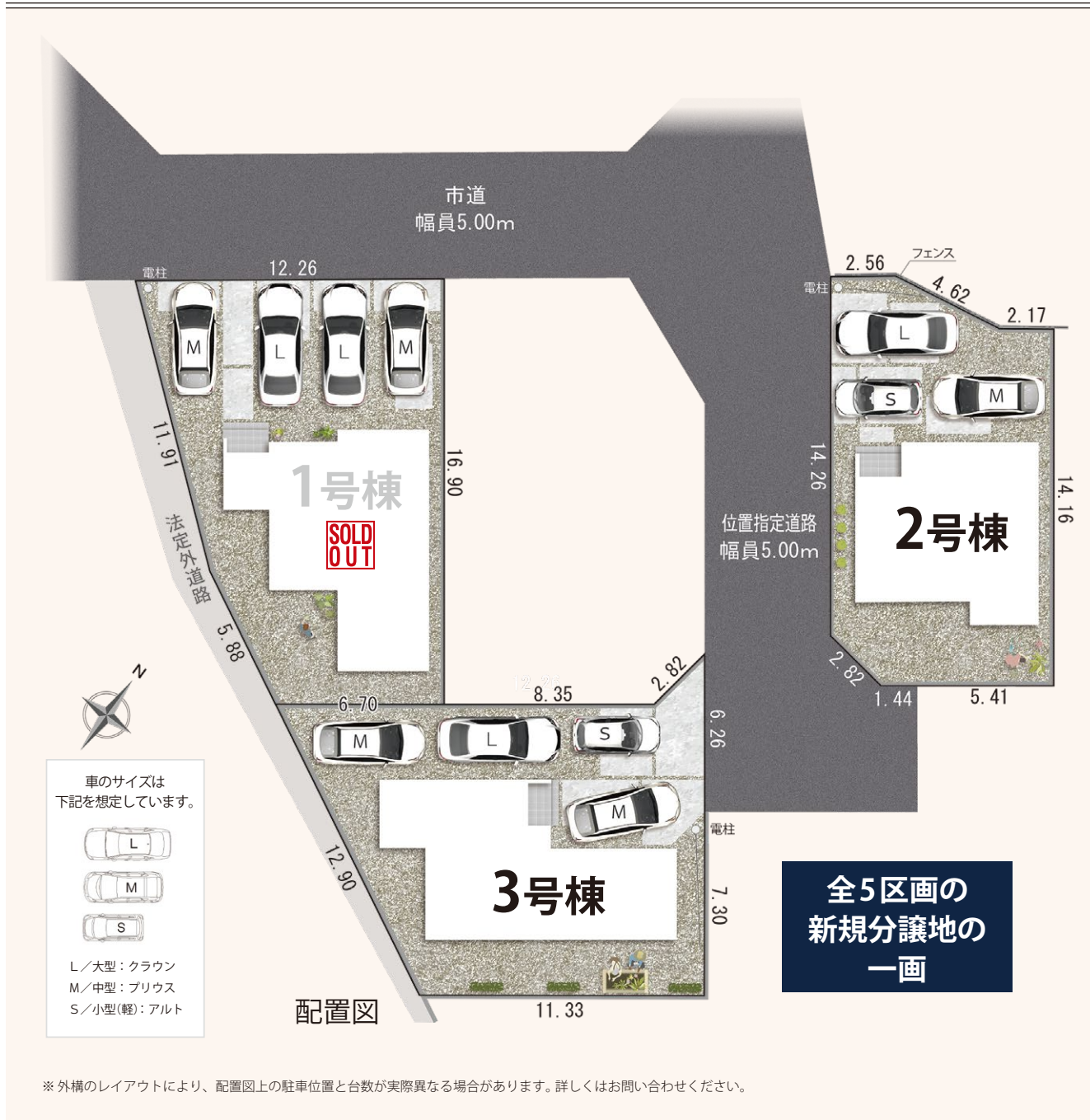
現地案内 住所:富士市宮島384-1(現地東側近隣:グリシーヌⅢ様住所)




物件概要

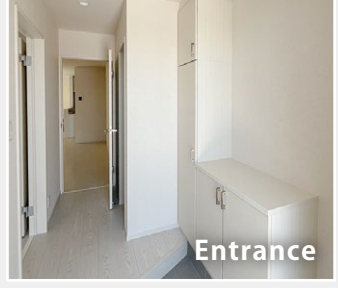
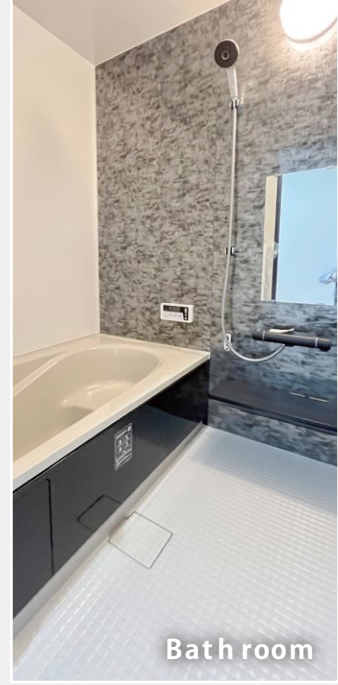
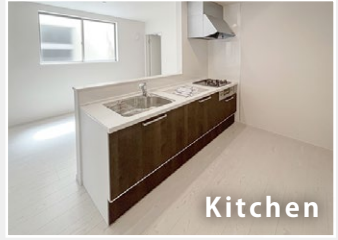
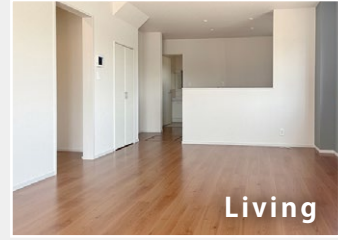
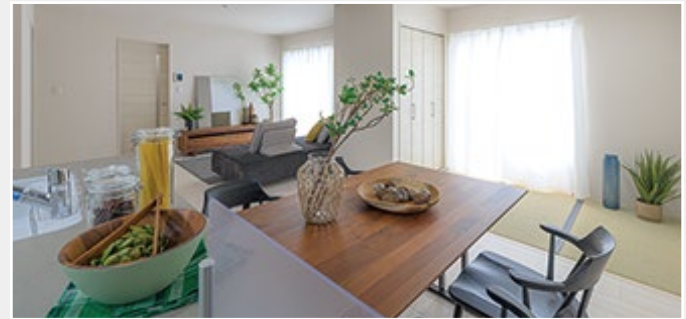
●所在地/地番:富士市宮島字代官割370番12 他 ●都市計画等/[2号棟]市街化区域、準住居地域・第二種中高層住居専用地域、第一種高度地区、岳南広域都市計画区域 [3号棟]市街化区域、準住居地域、第一種高度地区、岳南広域都市計画区域 ●建ぺい率/60% ●容積率/[2号棟]195.81% [3号棟]200% ●利用可能施設/[2号棟]東京電力、都市ガス、公営水道、浄化槽 [3号棟]東京電力、公営水道、浄化槽 ●接道状況/[2号棟]南西側5.00mの位置指定道路に接する [3号棟]北西側5.00mの市道に接する ●交通/富士コミュニティバス「西宮島角」バス停 徒歩4分、JR「富士」駅 徒歩18分 ●学区/富士南小学校・富士南中学校 ●建物の構造/木造2階建ガルバリウム鋼板葺 ●位置指定道路133.04㎡の1/10 ずつ持ち分あり ●土地権利/所有権 ●完成年月/2026年8月予定 ●現況/建築中 ●引渡し/相談

新築分譲住宅 全3棟 | **富士市 宮島8期(3棟)**



※外構のレイアウトにより、配置図上の駐車位置と台数が実際異なる場合があります。詳しくはお問い合わせください。

Image photo  ※写真は当社他物件の施工事例です



富士市 宮島8期(3棟) 2号棟



※建物写真は「富士市宮島8期(3棟)2号棟」の完成予想図です。
 ※現況と図面が異なる場合、現況を優先します。
 ※外壁の材質や色、内装及び設備の仕様等については予告なく変更する場合がございます。

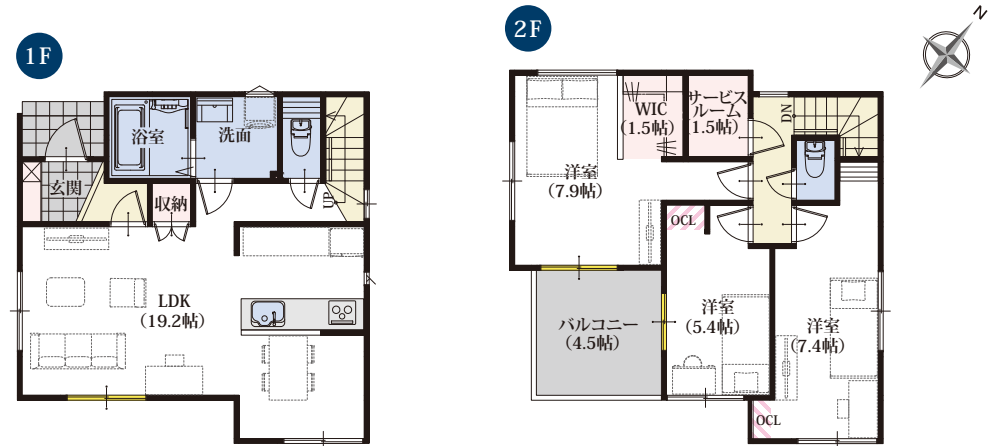
土地建物価格 **2,880万円** [税込] 建築確認番号/ 確認サービス第KS126-420-53045号

土地面積 **133.24㎡ (40.30坪)** 建物面積 **91.70㎡ (27.73坪)**

頭金 **0円** ボーナス払い **0円** 返済済 **約6.8万円** 借入金額:2,880万円の場合 月々の返済額: **68,153円**

【掲載の住宅ローンについて】ローンの種類: 紹介ローン 金融機関: 地方銀行 融資限度額: 物件価格の100% (別途諸経費が必要です) 返済期間: 40年 金利: 変動金利、年利0.65% ※適用される金利は融資実行時のものとなり、表記されている金利とは異なります。

2号棟 平面図 3LDK+ウォークインクローゼット+サービスルーム/P3台(車種による)



- サービスルーム付き
- 全居室南東に面し採光豊か
- 南向きの明るいバルコニー
- 扉なし上部空きのセミオープン型WIC

- 長期10年保証
- 地盤保証
- フラット3S
- 快適ガスキャンペーン
- ecoジョーズ
- しるあり保証1000
- 住宅あんしん保証
- 住宅あんしんサポート対応



平面図の略語について

「SC」… シューズクロック 「WIC」… ウォークインクローゼット
 「P」… バントリー 「OCL」… オープンクローク

カスタマイズ可能な収納用スペース!

ライフスタイルや好みに合わせて、過ごしやすい空間に。

図面上の、この配色部分に注目!
 収納オプションの追加が可能です。詳細はお問い合わせください。

※一部参考例です ※別途料金がかかります ※写真はイメージです



長期優良住宅認定

長期に渡り良好な状態で使用するための措置が講じられた優良な住宅に認定されています。
 長期優良住宅には様々なメリットがあります!

住宅設計性能評価書取得物件

設計性能評価	耐震等級 最高等級 3	断熱性能等級 最高等級 5	劣化対策等級 最高等級 3	維持管理対策等級 最高等級 3	一次エネルギー消費量等級 最高等級 6
--------	-------------	---------------	---------------	-----------------	---------------------

地震保険でも優遇され割引が適用されます。

住宅(住戸) 再エネ設備なし

建築物省エネ法に基づく省エネ性能ラベル

エネルギー消費性能 ★★★★★

断熱性能 1 2 3 4 5 6 7

目安光熱費 約17.2万円/年

ZEH水準

目安光熱費は、住宅の省エネ性能と全国一律の燃料等の単価を用いて算出したものです。実際の光熱費は、使用条件や設備、契約会社・方法などにより異なります。

自己評価 富士市宮島8期(3棟)2号棟 評価日 2026年2月24日

富士市 宮島8期(3棟) 3号棟

※建物写真は「富士市宮島8期(3棟)」3号棟の完成予想図です。
 ※現況と図面が異なる場合、現況を優先します。
 ※外壁の材質や色、内装及び設備の仕様等については予告なく変更する場合がございます。



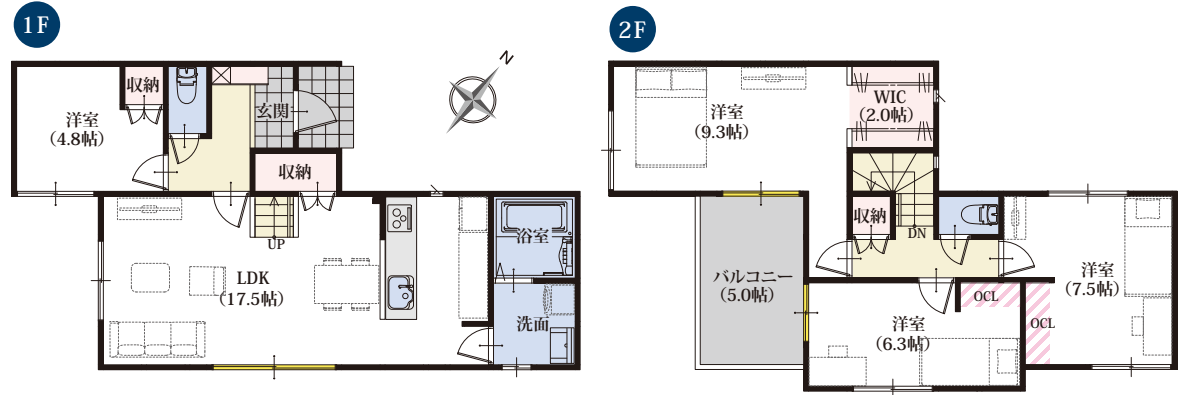
土地建物価格 **2,780万円** [税込] 建築確認番号/確認サービス第KS126-420-53046号

土地面積 **166.17㎡ (50.26坪)** 建物面積 **102.26㎡ (30.93坪)**

頭金 **0円** ボーナス払い **0円** 返済例 **月々 約 6.5万円** 借入金額:2,780万円の場合 月々の返済額:**65,787円**

【掲載の住宅ローンについて】ローンの種類: 紹介ローン 金融機関: 地方銀行 融資限度額: 物件価格の100% (別途諸経費が必要です) 返済期間: 40年 金利: 変動金利、年利0.65% ※適用される金利は融資実行時のものとなり、表記されている金利とは異なります。

3号棟 平面図 4LDK+ウォークインクローゼット/P4台(車種による)



オール電化

全居室南東に面し
採光豊か

南向きの明るい
5帖のバルコニー

扉なし上部空きの
セミオープン型
WIC

- 長期10年保証
- 地盤保証
- フラット35S
- オール電化
- エコキュート
- しるあり保証1000
- 住宅あんしん保証
- 住宅あんしんサポート対応



平面図の略語について

「SC」… シューズクロック 「WIC」… ウォークインクローゼット
 「P」… パントリー 「OCL」… オープンクローク

カスタマイズ可能な収納用スペース!
 ライフスタイルや好みに合わせて、過ごしやすい空間に。

図面上の、この配色部分に注目!
収納オプションの追加が可能です。
 詳細はお問い合わせください。

※一部参考例です ※別途料金がかかります ※写真はイメージです



長期優良住宅認定

長期に渡り良好な状態で使用するための措置が講じられた優良な住宅に認定されています。

長期優良住宅

✓長期優良住宅には様々なメリットがあります!

※条件等、詳細はお問い合わせください

住宅設計性能評価書取得物件

設計性能評価: 耐震等級 最高等級 3, 断熱等級 最高等級 5, 劣化対策等級 最高等級 3, 維持管理対策等級 最高等級 3, 一次エネルギー消費量等級 最高等級 6

地震保険でも優遇され割引が適用されます。

住宅(住戸) 再エネ設備なし

建築物省エネ法に基づく **省エネ性能ラベル**

エネルギー消費性 5つ星

断熱性能 1 2 3 4 5 6 7

目安光熱費 **約15.2万円/年** ZEH水準

目安光熱費は、住宅の省エネ性能と全国一律の燃料エネルギー消費性で5つ星(太陽光発電等の単価を用いて算出したものです。実際の光熱費は、使用条件や設備、契約会社・方法などにより異なります。)

自己評価 富士市宮島8期(3棟)3号棟 評価日 2026年2月24日