

新築分譲住宅 全1棟

富士市 国久保三丁目4期(1棟)

大淵街道が近く、西富士道路「富士IC」へのアクセス良好。車での移動も快適。ウエルシア 徒歩5分、日用品が揃えやすく住みよいエリア。

76坪以上のゆったりとした広さの敷地。

駐車5台以上

長期優良住宅

土地建物価格

3,380

 [税込] 万円

4LDK +2ウォークインクローゼット +サービスルーム

頭金0円 ポーナス払い0円
月々家賃並みのお支払い!

ご返済例
月々約 **8.4** 万円

借入金額:3,380万円の場合
月々の返済額: **84,589**円

【掲載の住宅ローンについて】ローンの種類:紹介ローン 金融機関:都市銀行 融資限度額:物件価格の100%(別途諸経費が必要です) 返済期間:40年 金利:変動金利、年利0.945% ※適用される金利は融資実行時のものとなり、表記されている金利とは異なります。

学区
吉原小学校
吉原第一中学校



※建物バースは「富士市 国久保三丁目4期(1棟)」の完成予想図です。 ※外壁の材質や色、内装及び設備の仕様等については予告なく変更する場合がございます。

物件概要

●所在地/地番:富士市国久保三丁目2260番5 ●都市計画等/市街化区域、第一種住居地域、岳南広域都市計画区域、第一種高度地区、居住誘導区域内 ●建ぺい率/60% ●容積率/160% ●利用可能施設/中部電力、都市ガス、公営水道、公共下水 ●接道状況/東側(道路後退後)4.00mの公道に接する ※後退前幅員3.73~3.91m ●交通/富士急静岡バス「国久保」バス停 徒歩3分 ●学区/吉原小学校・吉原第一中学校 ●建物の構造/木造2階建ガルバリウム鋼板葺 ●建築確認申請番号/確認サービス第KS126-0420-57519号 ●土地権利/所有権 ●建築年月または入居予定年月/2026年12月末 ●現況/建築中 ●引渡日/相談

木造2階建 土地面積 **253.17㎡ (76.58坪)** 建物面積 **103.92㎡ (31.43坪)**

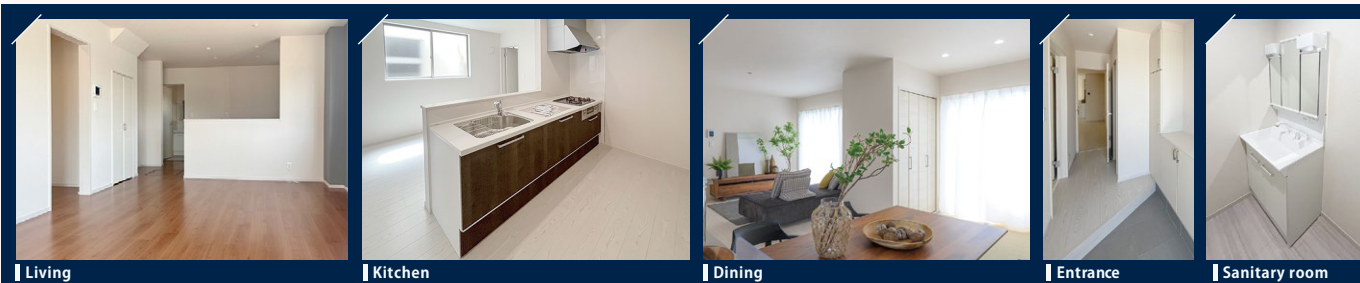
設計性能評価

耐震等級 最高等級 3	断熱等 性能等級 5	劣化対策等級 最高等級 3	維持管理対策等級 最高等級 3	一次エネルギー消費量等級 最高等級 6
-----------------------	----------------------	-------------------------	---------------------------	-------------------------------

周辺環境

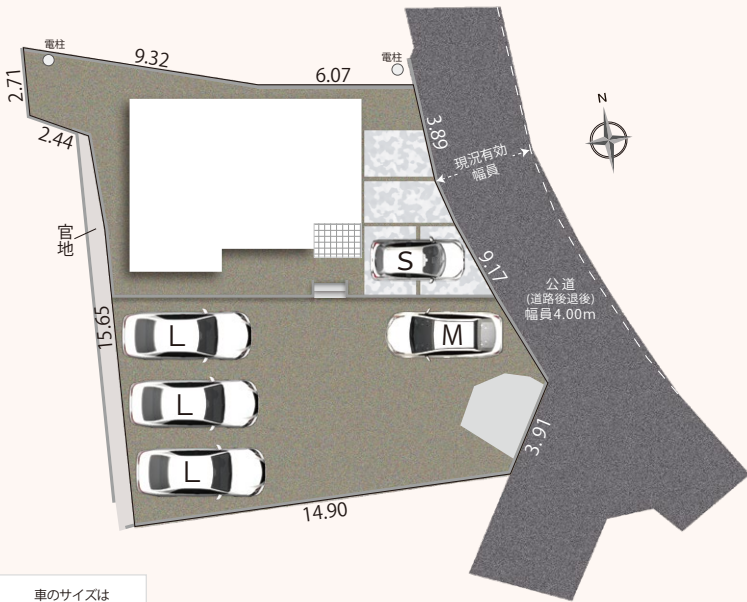
- 吉原小学校 徒歩21分
- 吉原第一中学校 徒歩11分
- 「国久保」バス停 徒歩3分
- レモン 徒歩3分
- MEGAドン・キホーテUNY 徒歩5分
- ウエルシア 徒歩5分
- マックスバリュエクスプレス 徒歩7分
- スギ薬局 徒歩8分
- ローソン 徒歩8分

案内住所 住所:富士市国久保3-2-47(現地南西側近隣:DAEG様住所)



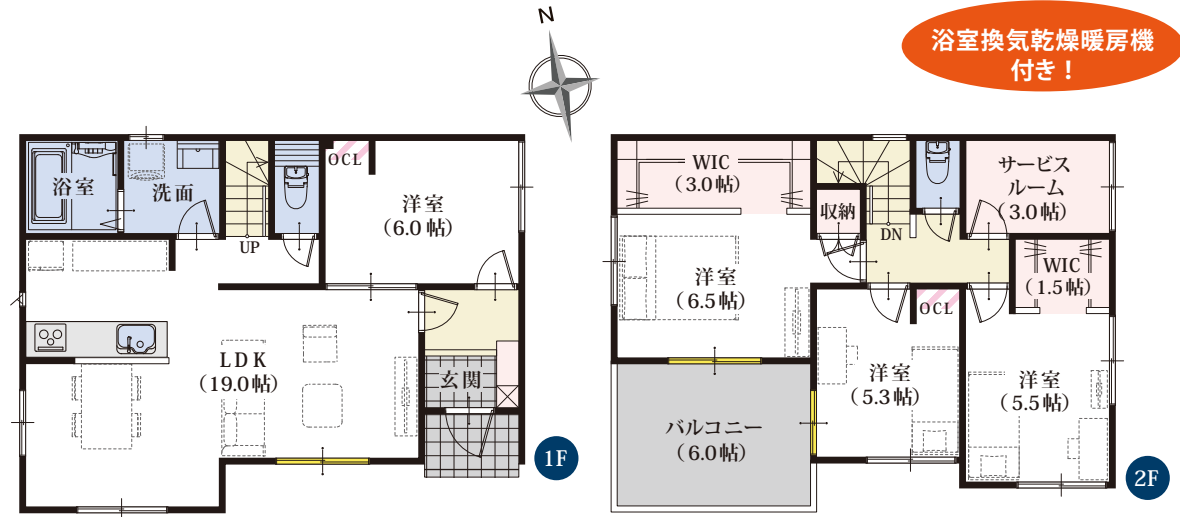
※写真は当社他物件の施工事例です

富士市 国久保三丁目4期(1棟)



※外構のレイアウトにより、配置図上の駐車位置と台数が実際異なる場合があります。詳しくはお問い合わせください。※現況と図面が異なる場合、現況を優先します。

平面図 | 4LDK+2ウォークインクローゼット+サービスルーム/P5台以上



- 19帖の広々としたLDK
- ホールからもLDKからも入れる2WAY仕様の1階洋室
- セミオープンウォークインクローゼットを2カ所設置
- 様々な用途で使用できるサービスルーム
- 6帖のワイドなバルコニー

- 長期10年保証
- 地盤保証
- フラット35S
- 快適ガスキャンバーン
- 600ジョーズ
- しろあり保証1000
- 住宅あんしん保証
- 住宅設備あんしんサポート対応

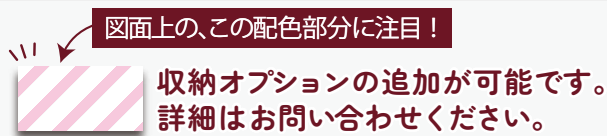


平面図の略語について

「SC」… シューズクローク 「WIC」… ウォークインクローゼット
 「P」… パントリー 「OCL」… オープンクローク

カスタマイズ可能な収納用スペース！

ライフスタイルや好みに合わせて、過ごしやすい空間に。



※一部参考例です ※別途料金がかかります ※写真はイメージです



長期優良住宅認定

長期に渡り良好な状態で使用するための措置が講じられた優良な住宅に認定されています。

✓長期優良住宅には様々なメリットがあります！

※条件等、詳細はお問い合わせください

長期優良住宅

住宅設計性能評価書取得物件

設計性能評価	耐震等級 最高等級 3	耐熱性能等級 最高等級 5	劣化対策等級 最高等級 3	維持管理対策等級 最高等級 3	一次エネルギー消費量等級 最高等級 6
--------	-------------	---------------	---------------	-----------------	---------------------

地震保険でも優遇され割引が適用されます。

省エネ性能ラベル

建築物省エネ法に基づく

エネルギー消費性能 ★★★★★

断熱性能 1 2 3 4 5 6 7

目安光熱費 約17.8万円/年

ZEH水準

自己評価 富士市国久保三丁目4期(1棟) 評価日 2026年5月26日