



長期優良住宅

田子重 車3分、商業施設が揃った住みよいエリア。

土地建物価格

# 3,180

[税込]  
万円

## 3LDK

+ウォークインクローゼット

頭金0円 ポーナス払い0円  
月々家賃並みのお支払い!

ご返済例  
月々約 **7.5** 万円

借入金額:3,180万円の場合  
月々の返済額: **75,253** 円

駐車2台

【掲載の住宅ローンについて】ローンの種類：紹介ローン金融機関：地方銀行融資限度額：物件価格の100%（別途諸経費が必要です）返済期間：40年 金利：変動金利、年利0.65% ※適用される金利は融資実行時のものとなり、表記されている金利とは異なります。



耐震等級  
最高等級 **3**

断熱等  
性能等級 **5**

劣化対策等級  
最高等級 **3**

維持管理対策等級  
最高等級 **3**

一次エネルギー消費量等級  
最高等級 **6**

学区

西奈小学校・竜爪中学校

木造2階建

土地面積 **101.05㎡ (30.56坪)**

建物面積 **83.45㎡ (25.24坪)**

周辺環境

- 西奈小学校 徒歩4分
- 竜爪中学校 徒歩9分
- 「静岡北高入口」バス停 徒歩3分
- ファミリーマート 徒歩5分
- セブンイレブン 徒歩8分
- コスモス 車3分(1.80km)
- 田子重 車4分(1.83km)
- 富士屋 車4分(1.88km)
- 杏林堂 車4分(2.04km)

※自動車での所要時間は  
Yahoo!地図の自動測定を参考にしています。

現地案内 住所：静岡市葵区瀬名3-30-38 (未定)

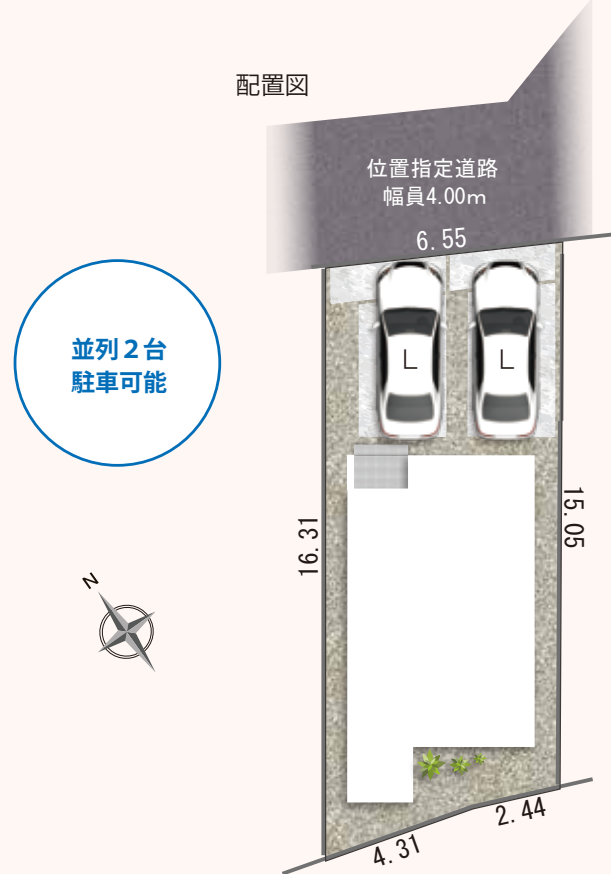


現地案内図

物件概要

- 所在地/地番：静岡市葵区瀬名三丁目3747番7
- 都市計画等/市街化区域、第一種住居地域、高度地区(最高限2種)、利便性の高い市街地形成区域
- 建ぺい率/60%
- 容積率/160%
- 利用可能施設/中部電力、都市ガス、公共下水、公営水道
- 接道状況/北側4.00mの位置指定道路に接する
- 交通/しずてつジャストライン「静岡北高入口」バス停徒歩3分
- 学区/西奈小学校・竜爪中学校
- 建物の構造/木造2階建ガルバリウム鋼板葺
- 建築確認申請番号/第2025 確認建築静建住ま11865号
- 位置指定道路146㎡の14分の1持ち分あり
- 土地権利/所有権
- 建築年月又は入居予定年月/2026年6月末 完成予定
- 現況/建築中
- 引渡日/相談

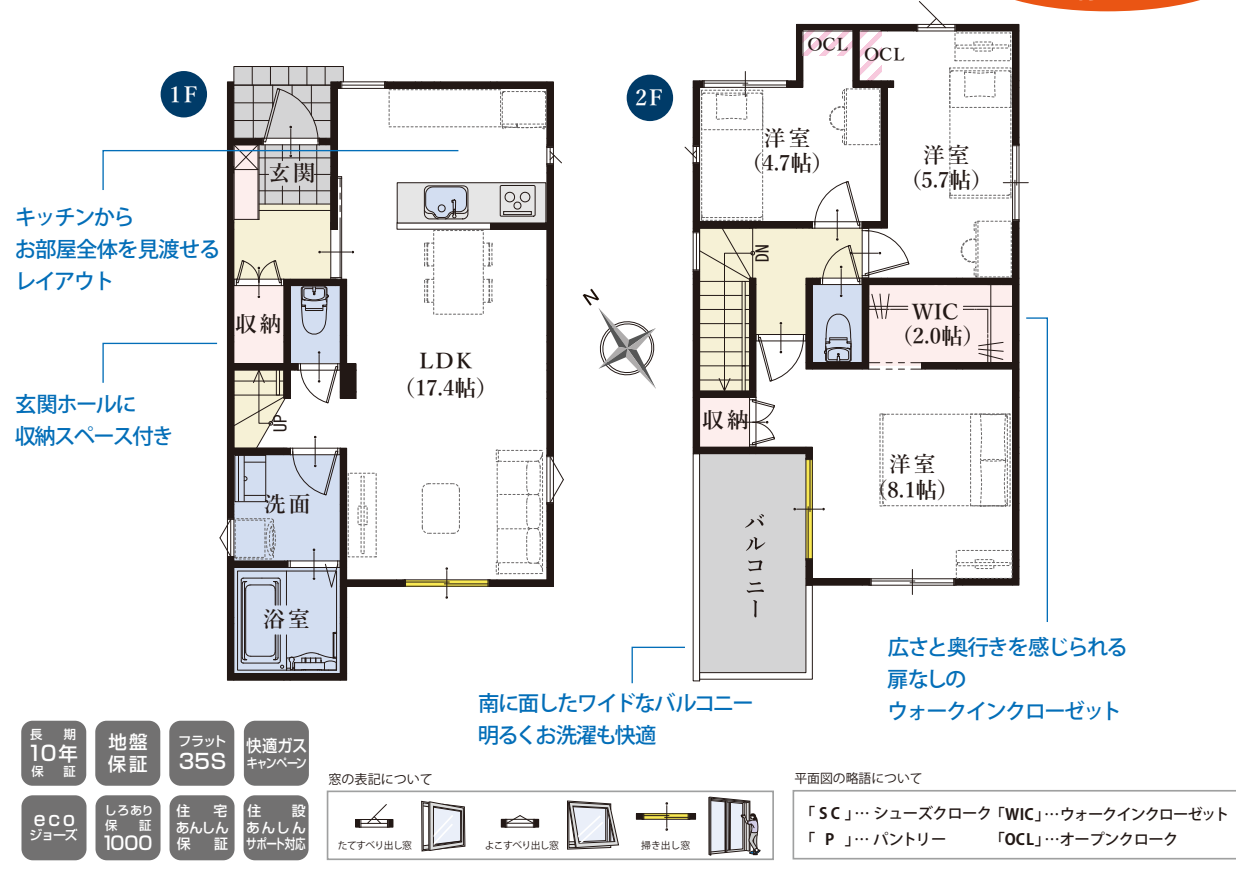
# 葵区 瀬名三丁目13期(1棟)



※外構のレイアウトにより、配置図上の駐車位置と台数が実際異なる場合があります。詳しくはお問い合わせください。※現況と図面が異なる場合、現況を優先します。

## 平面図 | 3LDK+ウォークインクローゼット/P2台

浴室換気乾燥暖房機付き!



### カスタマイズ可能な収納用スペース!

ライフスタイルや好みに合わせて、過ごしやすい空間に。

図面上の、この配色部分に注目!



収納オプションの追加が可能です。  
詳細はお問い合わせください。

※一部参考例です ※別途料金がかかります ※写真はイメージです

▼ハンガーパイプ+ 棚板2段



▼ハンガーパイプ+ 棚板5段



### 長期優良住宅認定

長期優良住宅

長期に渡り良好な状態で使用するための措置が講じられた優良な住宅に認定されています。

✓長期優良住宅には様々なメリットがあります!

※条件等、詳細はお問い合わせください

### 住宅設計性能評価書取得物件

設計性能評価	耐震等級 最高等級 3	断熱性能等級 最高等級 5	劣化対策等級 最高等級 3	維持管理対策等級 最高等級 3	一次エネルギー消費量等級 最高等級 6
--------	----------------	------------------	------------------	--------------------	------------------------

地震保険でも優遇され割引が適用されます。

住宅(住戸)

省エネ性能ラベル

エネルギー消費性

新熱性能

目安光熱費  
約15.2万円/年

ZEH水準

省エネ性能ラベルは、住宅の省エネ性能と全国一律の燃料等の単価を用いて算出したものです。実際の光熱費は、運用条件や設備、契約会社・方法などにより異なります。

再エネ設備なし

再エネ設備なし

省エネ性能ラベル

再エネ設備なし