

新築分譲住宅 全2棟

葵区 桜町一丁目3期(2棟)

しずてつストア 車3分、周辺に商業施設が点在した住みよいエリア。
静清バイパスが利用しやすく、車移動がスムーズな交通環境。

南面道路により、陽あたり良い整形地。

土地
建物価格

3,680

 [税込] 万円

駐車2台

長期優良
住宅

3LDK +ウォークインクローゼット +サービスルーム

頭金 0円 ポーナス払い 0円
月々家賃並みのお支払い!

ご返済例
月々 約 **9.2** 万円

借入金額:3,680万円の場合
月々の返済額: **92,097** 円

【掲載の住宅ローンについて】ローンの種類: 紹介ローン 金融機関: 都市銀行 融資限度額: 物件価格の100%(別途諸経費が必要です) 返済期間: 40年 金利: 変動金利、年利0.945% ※適用される金利は融資実行時のものとなり、表記されている金利とは異なります。

学区
井宮小学校
籠上中学校



※建物パースは「葵区 桜町一丁目3期(2棟)」2号棟の完成予想図です。
※外壁の材質や色、内装及び設備の仕様等については予告なく変更する場合がございます。

物件概要

- 所在地/地番: 静岡市葵区桜町一丁目922番22の一部
- 都市計画等/市街化区域、第二種中高層住居専用地域、高度地区(最高限2種)、利便性の高い市街地形成区域
- 建ぺい率/60%
- 容積率/160%
- 利用可能施設/中部電力、都市ガス、公共下水、公営水道
- 接道状況/南側4.00mの市道に接する
- 交通/しずてつジャストライン「桜町団地」バス停 徒歩5分
- 学区/井宮小学校・籠上中学校
- 建物の構造/木造2階建ガルバリウム鋼板葺
- 建築確認番号/第2026確認建築静建住ま02342号
- 土地権利/所有権
- 建築年月又は入居予定年月/2026年12月末 完成予定
- 現況/建築中
- 引渡日/相談

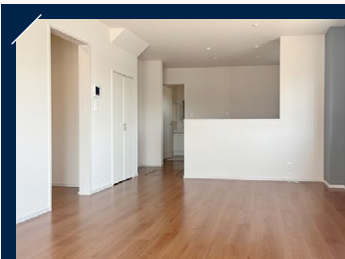
周辺環境

- 井宮小学校 徒歩17分
- 籠上中学校 徒歩15分
- 「桜町団地」バス停 徒歩5分
- ローソン 徒歩4分
- しずてつストア 徒歩10分/車3分(1.00km)
- V・drug 徒歩10分/車3分(1.00km)
- ザ・ビッグ 徒歩10分/車4分(1.20km)

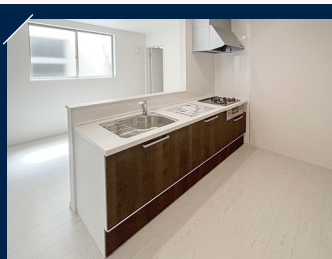
木造2階建 土地面積 **105.26㎡(31.84坪)** 建物面積 **90.25㎡(27.30坪)**



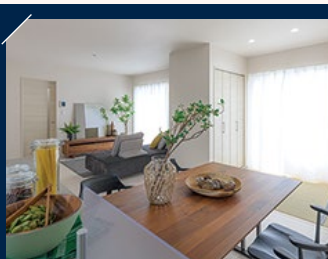
耐震等級 最高等級 3	断熱等 性能等級 5	劣化対策等級 最高等級 3	維持管理対策等級 最高等級 3	一次エネルギー消費量等級 最高等級 6
-----------------------	----------------------	-------------------------	---------------------------	-------------------------------



Living



Kitchen



Dining



Entrance



Sanitary room

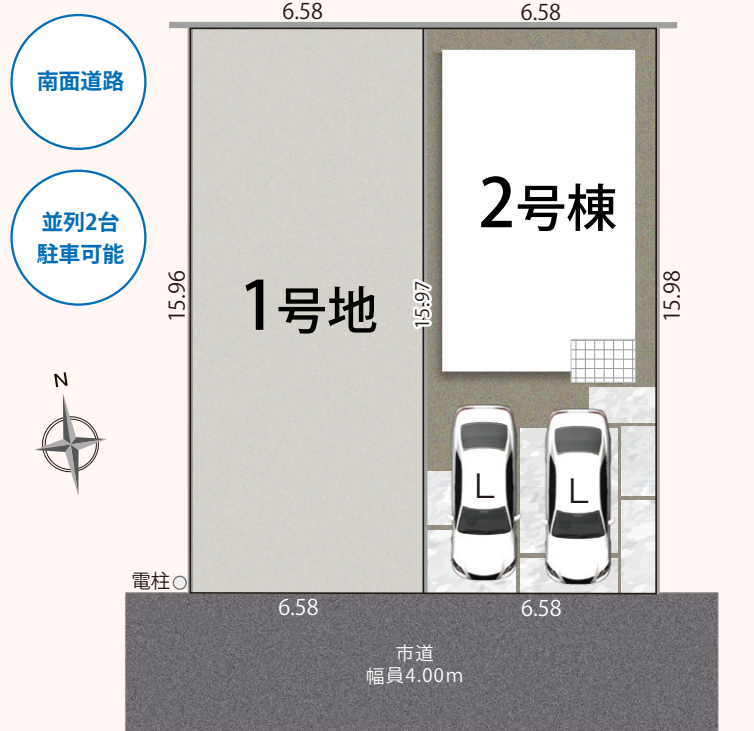
※写真は当社他物件の施工事例です

現地案内

住所: 葵区桜町1-17-30(現地北側隣地: 静岡伝馬社宅様 住所)



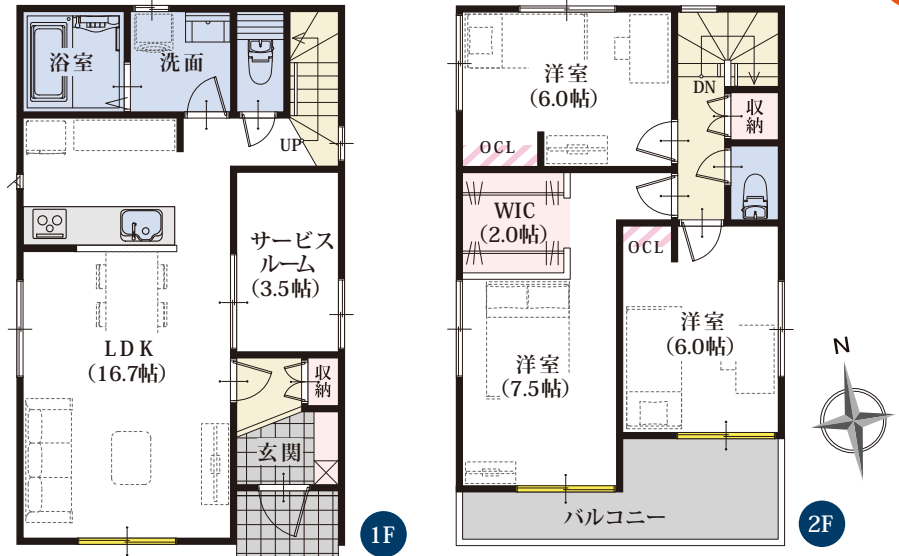
葵区 桜町一丁目3期(2棟)



※外構のレイアウトにより、配置図上の駐車位置と台数が実際と異なる場合があります。詳しくはお問い合わせください。
 ※現況と図面が異なる場合、現況を優先します。



2号棟 平面図 3LDK+ウォークインクローゼット+サービスルーム/P2台



浴室換気乾燥暖房機付き！

キッチンからお部屋全体が見渡せる安心レイアウト

様々な用途で利用できるサービスルーム

通気性の良いセミオープン仕上げのWIC

南向きで明るいワイドなバルコニー

- 長期10年保証
- 地盤保証
- フラット35S
- 快適ガスキャンペーン
- エコジョーズ
- しろあり保証1000
- 住宅あんしん保証
- 住宅設備あんしんサポート対応



平面図の略語について
 「SC」… シューズクローク 「WIC」… ウォークインクローゼット
 「P」… パントリー 「OCL」… オープンクローク

カスタマイズ可能な収納用スペース！

ライフスタイルや好みに合わせて、過ごしやすい空間に。

図面上の、この配色部分に注目！



収納オプションの追加が可能です。詳細はお問い合わせください。

※一部参考例です ※別途料金がかかります ※写真はイメージです



長期優良住宅認定

長期に渡り良好な状態で使用するための措置が講じられた優良な住宅に認定されています。

✓長期優良住宅には様々なメリットがあります！

長期優良住宅

住宅設計性能評価書取得物件



地震保険でも優遇され割引が適用されます。

住宅(住戸) 再エネ設備なし

建築物省エネ法に基づく省エネ性能ラベル

エネルギー消費性能 ★★★★★

断熱性能 1 2 3 4 5 6 7

目安光熱費 約15.8万円/年

ZEH水準

目安光熱費は、住宅の省エネ性能と全国一律の燃料等の単価を用いて算出したものです。実際の光熱費は、使用条件や設備、契約会社・方法などにより異なります。

自己評価 静岡市葵区桜町一丁目3期(2棟)1号棟2号棟 評価日 2026年5月25日