

新築分譲住宅 全2棟

葵区 北安東五丁目8期(2棟)

ザ・ビッグ 徒歩5分、周辺に商業施設が充実し買い物便利。
唐瀬街道至近、静清バイパスや北街道を利用しやすい交通環境。

市街地へアクセス良好、交通や生活の利便性に優れた立地。

長期優良住宅

駐車2台

土地建物価格

4,580

 [税込] 万円

4LDK

 +ウォークインクローゼット
+シューズクローク+パントリー

学区
竜南小学校
安東中学校

頭金0円 ボーナス払い0円
月々家賃並みのお支払い!

ご返済例
月々約 **11.4** 万円

借入金額:4,580万円の場合
月々の返済額: **114,620** 円

【掲載の住宅ローンについて】ローンの種類:紹介ローン 金融機関:都市銀行 融資限度額:物件価格の100%(別途諸経費が必要です) 返済期間:40年 金利:変動金利、年利0.945% ※適用される金利は融資実行時のものとなり、表記されている金利とは異なります。



※建物パースは「葵区北安東五丁目8期(2棟)」1号棟の完成予想図です。
※外壁の材質や色、内装及び設備の仕様等については予告なく変更する場合がございます。

物件概要 | 周辺環境 | 現地案内 葵区北安東 5-23-27 (未定)

●所在地/地番:静岡市葵区北安東五丁目1252番11 ●都市計画等/市街化区域、第二種中高層住居専用地域、高度地区(最高限2種)、利便性の高い市街地形成区域 ●建ぺい率/70% ●容積率/200% ●利用可能施設/中部電力、都市ガス、公営水道、公共下水 ●接道状況/南西側4.50~4.62mの市道と南東側9.40~9.47mの市道に接する ※角地 ●交通/しずてつジャストライン「北安東五丁目」バス停 徒歩2分、JR「静岡」駅 徒歩23分 ●学区/竜南小学校・安東中学校 ●建物の構造/木造2階建ガルバリウム鋼板葺 ●建築確認番号/第2026確認建築静建住ま01916号 ●土地権利/所有権 ●建築年月又は入居予定年月/2026年11月末完成予定 ●現況/建築中 ●引渡日/相談

- 竜南小学校 徒歩5分
- 安東中学校 徒歩12分
- 「北安東五丁目」バス停 徒歩2分
- ウエルシア 徒歩4分
- セリア 徒歩4分
- ザ・ビッグエクスプレス 徒歩5分
- セブンイレブン 徒歩5分
- ファミリーマート 徒歩6分
- スーパーマーケットパロー 徒歩10分
- 静清バイパス「唐瀬IC」車2分

木造2階建 土地面積 **112.10㎡ (33.91坪)** 建物面積 **97.71㎡ (29.55坪)**

設計性能評価	耐震等級 最高等級 3	断熱等 性能等級 5	劣化対策等級 最高等級 3	維持管理対策等級 最高等級 3	一次エネルギー消費量等級 最高等級 6
--------	-----------------------	----------------------	-------------------------	---------------------------	-------------------------------



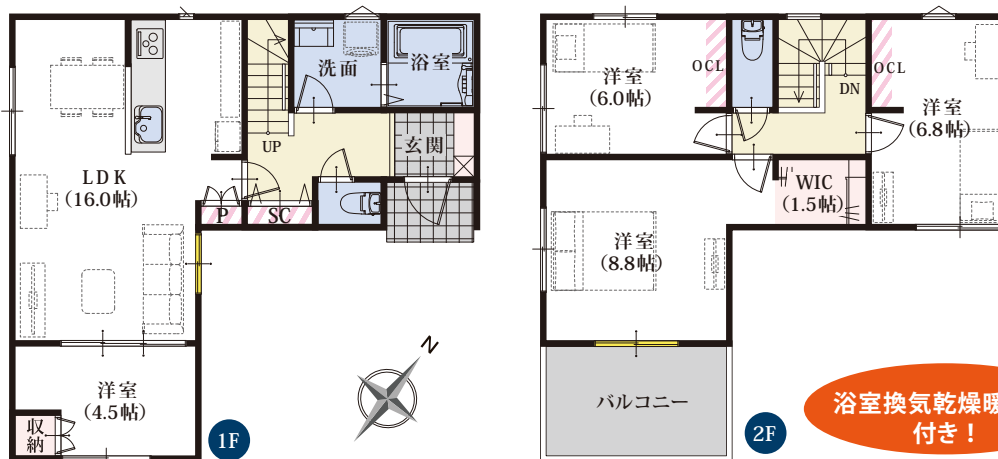
※写真は当社他物件の施工事例です

葵区 北安東五丁目8期(2棟)



※ 外構のレイアウトにより、配置図上の駐車位置と台数が実際異なる場合があります。詳しくはお問い合わせください。※ 現況と図面が異なる場合、現況を優先します。

1号棟平面図 | 4LDK+ウォークインクローゼット+シューズクローク+パントリー / P2台



- 玄関ホールにシューズクローク付き
- 食料品のストックに便利なパントリー
- 広さと奥行きを感じられる扉なしのWIC
- 南東向きのワイドなルーフバルコニー

- 長期10年保証
- 地盤保証
- フラット35S
- 快適ガスキャンペーン
- ecoジョーズ
- しるあり保証1000
- 住宅あんしん保証
- 住宅あんしんサポート対応



カスタマイズ可能な収納用スペース!

ライフスタイルや好みに合わせて、過ごしやすい空間に。

図面上の、この配色部分に注目!

収納オプションの追加が可能です。詳細はお問い合わせください。

※一部参考例です ※別途料金がかかります ※写真はイメージです



長期優良住宅認定

長年に渡り良好な状態で使用するための措置が講じられた優良な住宅に認定されています。

✓長期優良住宅には様々なメリットがあります!

長期優良住宅

※条件等、詳細はお問い合わせください

住宅設計性能評価書取得物件



地震保険でも優遇され割引が適用されます。

住宅(住戸) 再エネ設備なし

建築物省エネ法に基づく省エネ性能ラベル

エネルギー消費性 3★☆☆

断熱性能 1 2 3 4 5 6 7

目安光熱費 約16.0万円/年

ZEH水準

自己評価 市町村 葵区北安東五丁目8期(2棟)1号棟 評価日 2026年5月13日