

新築分譲住宅 全1棟

葵区 北二丁目12期(1棟)

静清バイパス「千代田上土IC」、麻機街道が近く交通利便性に優れた立地。
緑豊かで、穏やかな住環境。

しずてつストア・ウエルシア 徒歩4分、買い物便利。

駐車2台

長期優良住宅

土地
建物価格

3,280

 [税込] 万円

3LDK

 +ウォークインクローゼット

頭金0円 ポーナス払い0円
月々家賃並みのお支払い!

ご返済例
月々約 **7.7** 万円

借入金額:3,280万円の場合
月々の返済額: **77,619**円

【掲載の住宅ローンについて】ローンの種類:紹介ローン 金融機関:
地方銀行 融資限度額:物件価格の100%(別途諸経費が必要です)
返済期間:40年 金利:変動金利、年利0.65% ※適用される金利は
融資実行時のものとなり、表記されている金利とは異なります。

学区
麻機小学校
観山中学校



※建物パースは「葵区 北二丁目12期(1棟)」の完成予想図です。
※外壁の材質や色、内装及び設備の仕様等については予告なく変更する場合がございます。

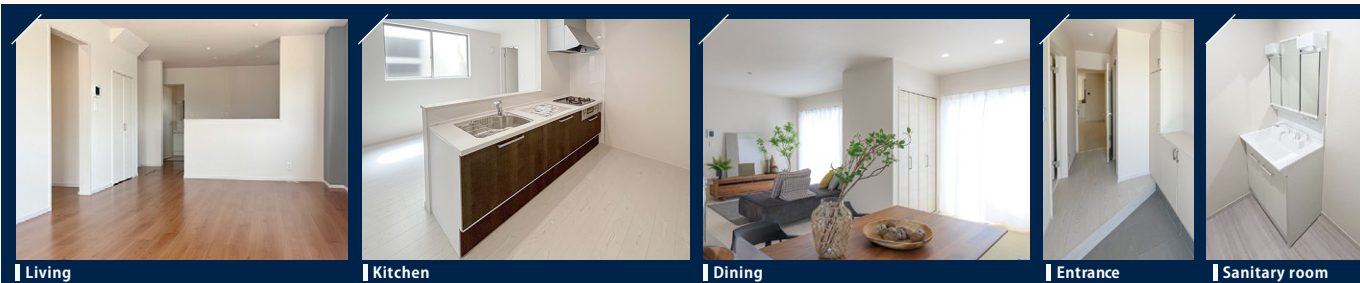
物件概要

●所在地/地番:静岡県静岡市葵区北二丁目2157番38 ●都市計画等/市街化区域、第一種中高層住居専用地域、高度地区(最高限2種)、利便性の高い市街地形成区域 ●建ぺい率/60% ●容積率/150% ●利用可能施設/中部電力、都市ガス、公営水道、公共下水 ●接道状況/北西側5.69~6.51mの市道に接する ●交通/しずてつジャストライン「麻機」バス停 徒歩4分 ●学区/麻機小学校・観山中学校 ●建物の構造/木造2階建ガルバリウム鋼板葺 ●建築確認申請番号/第2026確認建築静建住ま00414号 ●土地権利/所有権 ●建築年月または入居予定年月/2026年9月末予定 ●現況/建築中 ●引渡日/相談

木造2階建 土地面積 **113.27㎡ (34.26坪)** 建物面積 **90.46㎡ (27.36坪)**

設計性能評価

耐震等級 最高等級 3	断熱等級 性能等級 5	劣化対策等級 最高等級 3	維持管理対策等級 最高等級 3	一次エネルギー消費量等級 最高等級 6
-----------------------	-----------------------	-------------------------	---------------------------	-------------------------------



※写真は当社他物件の施工事例です

周辺環境

- 麻機小学校 徒歩19分
- 観山中学校 徒歩38分
- 「麻機」バス停 徒歩4分
- 今宮公園 徒歩4分
- ウエルシア 徒歩4分
- しずてつストア 徒歩4分
- ファミリーマート 徒歩6分
- 北大門公園 徒歩7分

現地案内 住所:葵区北2-8-39(現地北西側近隣:大堂工務店様住所)

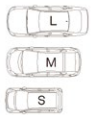


葵区 北二丁目12期(1棟)

並列2台
駐車可能



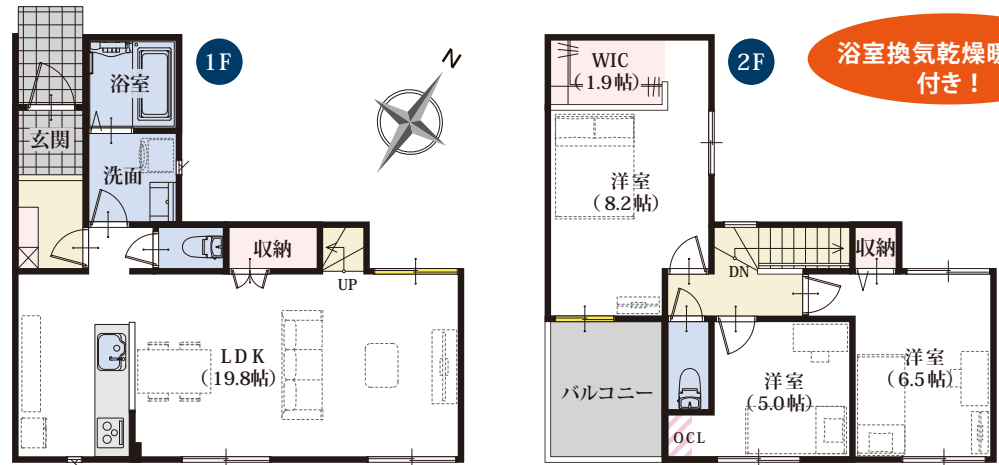
車のサイズは
下記を想定しています。



L/大型：クラウン
M/中型：プリウス
S/小型(軽)：アルト

※ 外構のレイアウトにより、配置図上の駐車位置と台数が実際異なる場合があります。詳しくはお問い合わせください。※ 現況と図面が異なる場合、現況を優先します。

平面図 | 3LDK+ウォークインクローゼット/P2台



浴室換気乾燥暖房機
付き！

- 19.8帖の
広々としたLDK
- 階段下
デッドスペースを
利用した収納付き
- キッチンから
お部屋全体が
見渡せる
安心レイアウト
- 通気性の良い
セミオープン
仕上げのWIC
- 南にひらけた
バルコニー

- 長期
10年
保証
- 地盤
保証
- フラット
35S
- 快適ガス
キャンバー
- エコ
ジョーズ
- しろあり
保証
1000
- 住宅
あんしん
保証
- 住宅
あんしん
サポート
対応



平面図の略語について

「SC」… シューズクローク 「WIC」… ウォークインクローゼット
「P」… パントリー 「OCL」… オープンクローク

カスタマイズ可能な収納用スペース！

ライフスタイルや好みに合わせて、過ごしやすい空間に。

図面上の、この配色部分に注目！



収納オプションの追加が可能です。
詳細はお問い合わせください。

※一部参考例です ※別途料金がかかります ※写真はイメージです



長期優良住宅認定

長期に渡り良好な状態で使用するための
措置が講じられた優良な住宅に認定されています。

✓長期優良住宅には様々なメリットがあります！

長期優良
住宅

住宅設計性能評価書取得物件

設計 性能評価	耐震等級 最高等級 3	断熱等 性能等級 最高等級 5	劣化対策等級 最高等級 3	維持管理対策 等級 最高等級 3	一次エネルギー 消費量等級 最高等級 6
------------	----------------	-----------------------	------------------	------------------------	----------------------------

地震保険でも優遇され割引が適用されます。

住宅(住戸) 再エネ設備なし

省エネ性能ラベル

エネルギー
消費性
★★★★★

断熱性能 1 2 3 4 5 6 7

目安光熱費
約16.2万円/年

ZEH水準
エネルギー消費性で★3つ(太陽光発電は考慮しない)、かつ断熱性能で(5)を達成

自己評価 静岡市葵区北二丁目12期(1棟) 評価日 2026年4月6日