

新築分譲住宅 全1棟

葵区 井宮町4期(1棟)

小中学校 徒歩10分圏内、通学も安心。
住環境が整った住みよいエリア。

JR「静岡」駅 アクセス良好、利便性に優れた立地。

駐車2台(車種による)

長期優良住宅

土地
建物価格

3,580

 [税込] 万円

3LDK

 +ウォークインクローゼット

頭金 0円 ポーナス払い 0円
月々家賃並みのお支払い!

ご返済例
月々 約 **8.9** 万円

借入金額: 3,580万円の場合
月々の返済額: **89,594**円

【掲載の住宅ローンについて】ローンの種類: 紹介ローン 金融機関: 都市銀行 融資限度額: 物件価格の100%(別途諸経費が必要です)
返済期間: 40年 金利: 変動金利、年利0.945% ※適用される金利は融資実行時のものとなり、表記されている金利とは異なります。

学区
安西小学校
末広中学校



※建物パースは「葵区 井宮町4期(1棟)」の完成予想図です。
※外壁の材質や色、内装及び設備の仕様等については予告なく変更する場合がございます。

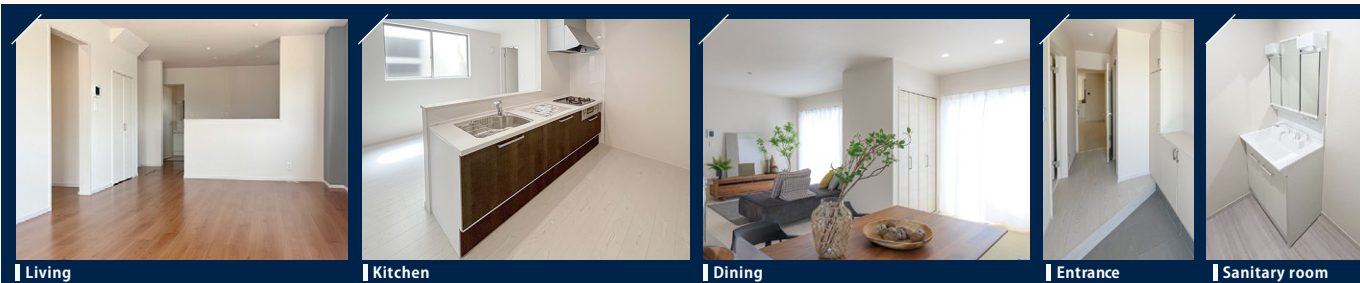
物件概要

●所在地/地番: 静岡市葵区井宮町204番38 ●都市計画等/市街化区域、第二種住居地域、高度地区(最高限2種)、利便性の高い市街地形成区域 ●建ぺい率/60% ●容積率/160% ●利用可能施設/中部電力、都市ガス、公共下水、公営水道 ●接道状況/北西側(道路後退後)4.00mの位置指定道路に接する ※後退前現況幅員3.64m ●交通/しずてつジャストライン「井の宮局前」バス停 徒歩3分、JR「静岡」駅 バス14分 ●学区/安西小学校・末広中学校 ●建物の構造/木造2階建ガルバリウム鋼板葺 ●建築確認申請番号/第2026確認建築静建住ま03296号 ●位置指定道路20.98m持分あり ●土地権利/所有権 ●建築年月または入居予定年月/2027年2月末予定 ●現況/建築中 ●引渡し/相談

木造2階建 土地面積 **94.34㎡ (28.53坪)** 建物面積 **86.94㎡ (26.29坪)**

設計性能評価

耐震等級 最高等級 3	断熱等級 性能等級 5	劣化対策等級 最高等級 3	維持管理対策等級 最高等級 3	一次エネルギー消費量等級 最高等級 6
-----------------------	-----------------------	-------------------------	---------------------------	-------------------------------



※写真は当社他物件の施工事例です

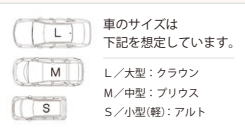
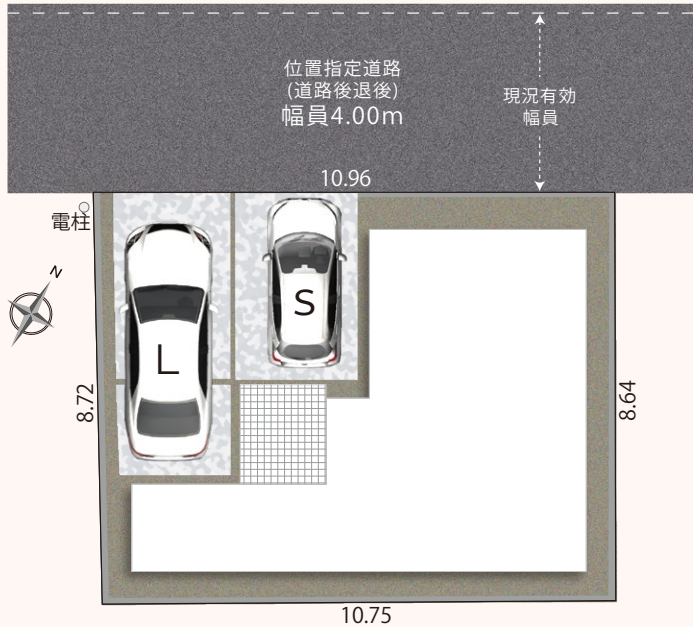
周辺環境

- 安西小学校 徒歩10分
- 末広中学校 徒歩9分
- 「井の宮局前」バス停 徒歩3分
- おふろcafé bijinyu 徒歩6分
- ユーコープ 徒歩8分
- V・drug 徒歩9分
- セブンイレブン 徒歩10分
- しずてつストア 車4分(0.90km)
- フードマーケットマム 車4分(0.90km)
- ダイソー 車4分(0.95km)
- 新静岡セノバ 車9分(2.20km)

現地案内 住所: 静岡市葵区井宮町204(現地東側隣: ウン/接骨院様 住所)



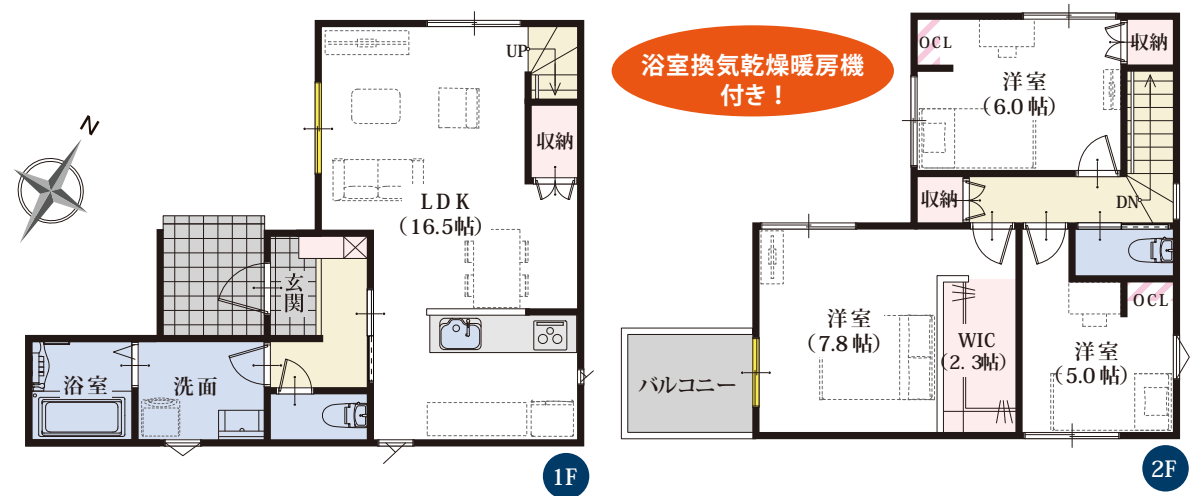
葵区 井宮町4期(1棟)



整形地

※ 外構のレイアウトにより、配置図上の駐車位置と台数が実際異なる場合があります。詳しくはお問い合わせください。※ 現況と図面が異なる場合、現況を優先します。

平面図 | 3LDK+ウォークインクローゼット/P2台(車種による)



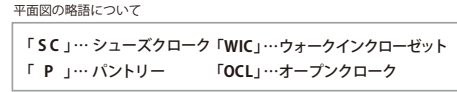
キッチンからお部屋全体が見渡せる安心レイアウト

階段下デッドスペースを利用した収納付き

通気性の良いセミオープン仕上げのWIC

明るいルーフバルコニー

- 長期10年保証
- 地盤保証
- フラット35S
- 快適ガスキャンバーン
- エコジョーズ
- しろあり保証1000
- 住宅あんしん保証
- 住宅設備あんしんサポート対応



カスタマイズ可能な収納用スペース!

ライフスタイルや好みに合わせて、過ごしやすい空間に。

図面上の、この配色部分に注目!

収納オプションの追加が可能です。詳細はお問い合わせください。

※一部参考例です ※別途料金がかかります ※写真はイメージです



長期優良住宅認定

長期に渡り良好な状態で使用するための措置が講じられた優良な住宅に認定されています。

長期優良住宅には様々なメリットがあります!

※条件等、詳細はお問い合わせください

住宅設計性能評価書取得物件

設計性能評価	耐震等級 最高等級 3	断熱性能等級 最高等級 5	劣化対策等級 最高等級 3	維持管理対策等級 最高等級 3	一次エネルギー消費量等級 最高等級 6
--------	-------------	---------------	---------------	-----------------	---------------------

地震保険でも優遇され割引が適用されます。

住宅(住戸) 再エネ設備なし

建築物省エネ法に基づく 省エネ性能ラベル

エネルギー消費性能 ★★★★★

断熱性能 1 2 3 4 5 6 7

目安光熱費 約15.3万円/年

☑ ZEH水準 エネルギー消費性能で★3つ(太陽光発電等は考慮しない)、かつ断熱性能で★5を達成

目安光熱費は、住宅の省エネ性能と全国一律の燃料等の単価を用いて算出したものです。実際の光熱費は、使用条件や設備、契約会社・方法などにより異なります。

自己評価 静岡市葵区井宮町4期(1棟) 評価日 2026年6月17日