

新築分譲住宅 全2棟

葵区 千代田六丁目7期(2棟)

流通センター通りが近く、車移動もスムーズな交通環境。
千代田小学校 徒歩5分、毎日の通学に安心な住環境。

※建物写真は「葵区 千代田六丁目7期(2棟)」の完成予想図です。
※現況と図面が異なる場合、現況を優先します。
※外壁の材質や色、内装及び設備の仕様等については予告なく変更する場合がございます。



ユーコープと杏林堂が徒歩3分圏内、買物便利。

土地
建物価格

3,980・4,180

 [税込] 万円

3LDK +ウォークインクローゼット 駐車2~3台(車種による)

木造
2階建

土地面積 87.25㎡ (26.39坪) ・ 100.00㎡ (30.25坪)
建物面積 83.42㎡ (25.23坪) ・ 87.36㎡ (26.42坪)

学区
千代田小学校
東中学校



耐震等級
最高等級 3

断熱等
性能等級 5

劣化対策等級
最高等級 3

維持管理対策等級
最高等級 3

一次エネルギー消費量等級
最高等級 6

長期優良 住宅

周辺環境

- 千代田小学校 徒歩5分
- 杏林堂 徒歩2分
- セブンイレブン 徒歩8分
- 東中学校 徒歩24分
- ユーコープ 徒歩2~3分
- しずてつストア 徒歩10分
- 「千代田六丁目」バス停 徒歩4~5分
- レモン 徒歩5分

現地案内 住所:静岡市葵区千代田6丁目27-6付近



物件概要

●所在地/地番:静岡市葵区千代田六丁目42番5の一部 ●都市計画等/市街化区域、第二種住居地域、高度地区(最高限3種)、利便性の高い市街地形成区域 ●建ぺい率/60% ●容積率/160% ●利用可能施設/中部電力、都市ガス、公共下水、公営水道 ●接道状況/北西側4.00mの位置指定道路に接する ●交通/しずてつジャストライン「千代田六丁目」バス停 徒歩4~5分 ●学区/千代田小学校・東中学校 ●建物の構造/木造2階建ガルバリウム鋼板葺 ●土地権利/所有権 ●建築年月又は入居予定年月/2026年10月末 完成予定 ●現況/建築中 ●引渡日/相談

新築分譲住宅 全2棟 | 葵区 千代田六丁目7期(2棟)

配置図

整形地

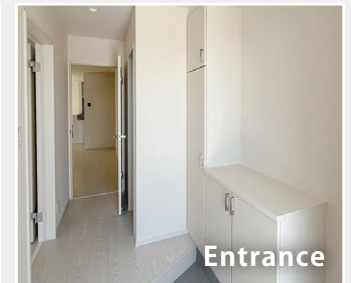
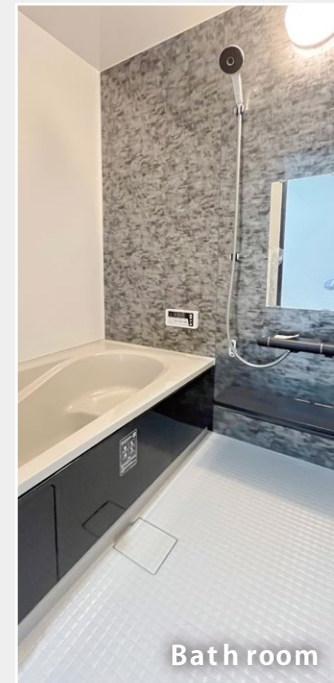
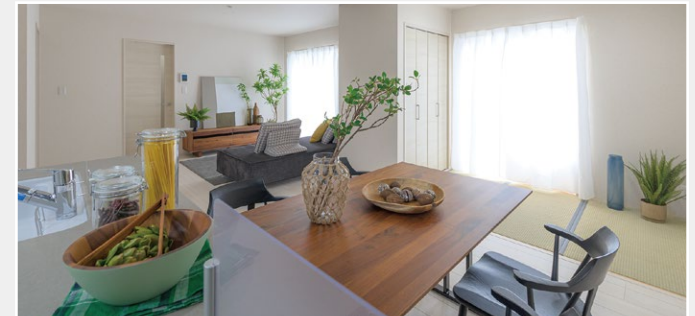


- 車のサイズは下記を想定しています。
- L / 大型：クラウン
 - M / 中型：プリウス
 - S / 小型(軽)：アルト

※外構のレイアウトにより、配置図上の駐車位置と台数が実際異なる場合があります。
詳しくはお問い合わせください。

Image photo

※写真は当社他物件の施工事例です



葵区 千代田六丁目7期(2棟) 1号棟



※建物価格は「葵区 千代田六丁目7期(2棟) 1号棟」の完成予想図です。
 ※現況と図面が異なる場合、現況を優先します。
 ※外壁の材質や色、内装及び設備の仕様等については予告なく変更する場合がございます。

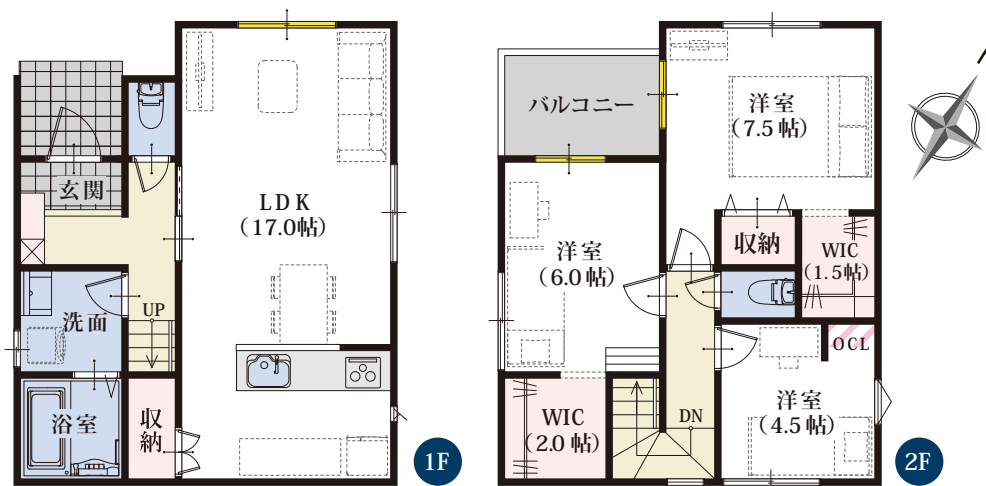
土地建物価格 **4,180万円** [税込] 建築確認番号 第2026確認建築静建住ま01035号

土地面積 **100.00㎡(30.25坪)** 建物面積 **87.36㎡(26.42坪)**

頭金 **0円** ボーナス払い **0円** 返済済例 **9.8万円** 借入金額:4,180万円の場合 月々の返済額:98,917円

【掲載の住宅ローンについて】ローンの種類:紹介ローン 金融機関:地方銀行 融資限度額:物件価格の100%(別途諸経費が必要です) 返済期間:40年 金利:変動金利、年利0.65% ※適用される金利は融資実行時のものとなり、表記されている金利とは異なります。

1号棟 平面図 3LDK+2ウォークインクローゼット/P2~3台(車種による)



浴室換気乾燥暖房機付き!

キッチンからリビング全体を見渡せる安心レイアウト

2居室から出入り可能なバルコニー

広さと奥行きを感じられる扉なしのウォークインクローゼット

階段下デッドスペースを利用した収納付き

- 長期10年保証
- 地盤保証
- フラット35S
- 快適ガスキャンペーン
- ecoジョーズ
- しろあり保証1000
- 住宅あんしん保証
- 住宅設備あんしんサポート対応



平面図の略語について

「SC」… シューズクローク 「WIC」… ウォークインクローゼット
 「P」… パントリー 「OCL」… オープンクローク

カスタマイズ可能な収納用スペース!
 ライフスタイルや好みに合わせて、過ごしやすい空間に。

図面上の、この配色部分に注目!

収納オプションの追加が可能です。詳細はお問い合わせください。

※一部参考例です ※別途料金がかかります ※写真はイメージです



長期優良住宅認定

長期に渡り良好な状態で使用するための措置が講じられた優良な住宅に認定されています。

長期優良住宅には様々なメリットがあります!

※条件等、詳細はお問い合わせください

長期優良住宅

住宅設計性能評価書取得物件

| | | | | | |
|--------|--------|----------|----------|------------|----------------|
| 設計性能評価 | 耐震等級 3 | 断熱性能等級 5 | 劣化対策等級 3 | 維持管理対策等級 3 | 一次エネルギー消費量等級 6 |
|--------|--------|----------|----------|------------|----------------|

地震保険でも優遇され割引が適用されます。

住宅(住戸) 再エネ設備なし

建築物省エネ法に基づく省エネ性能ラベル

エネルギー消費性能 ★★★★★

断熱性能 1 2 3 4 5 6 7

目安光熱費 約14.9万円/年

ZEH水準

目安光熱費は、住宅の省エネ性能と全国一律の燃料等の単価を用いて算出したものです。実際の光熱費は、使用条件や設備、契約会社・方法などにより異なります。

自己評価 静岡市葵区千代田六丁目7期(2棟)1号棟 評価日 2026年4月24日

葵区 千代田六丁目7期(2棟) 2号棟

※建物写真は「葵区 千代田六丁目7期(2棟) 2号棟」の完成予想図です。
 ※現況と図面が異なる場合、現況を優先します。
 ※外壁の材質や色、内装及び設備の仕様等については予告なく変更する場合がございます。



土地建物価格 **3,980**万円 [税込] 建築確認番号 第2026確認建築静建住ま01057号

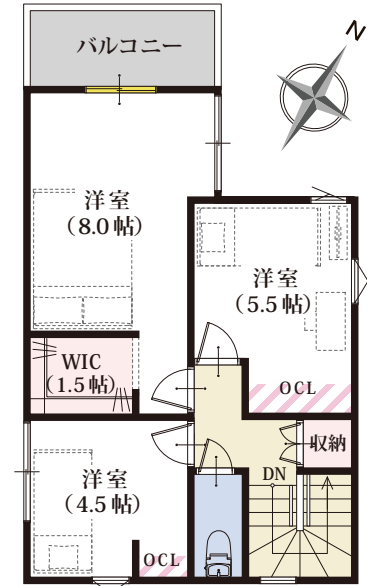
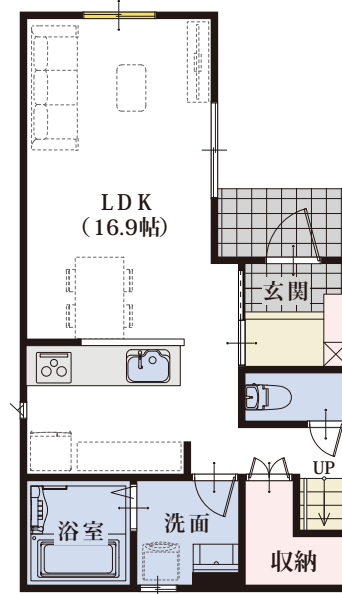
土地面積 **87.25m²(26.39坪)** 建物面積 **83.42m²(25.23坪)**

頭金 **0**円 ボーナス払い **0**円
 返済済例 **9.4**万円/月 借入金額:3,980万円の場合 月々の返済額:**94,184**円

【掲載の住宅ローンについて】ローンの種類: 紹介ローン 金融機関: 地方銀行 融資限度額: 物件価格の100%(別途諸経費が必要) 返済期間: 40年 金利: 変動金利、年利0.65% ※適用される金利は融資実行時のものとなり、表記されている金利とは異なります。

2号棟 平面図 3LDK+ウォークインクローゼット/P2台(車種による)

- キッチンからリビング全体を見渡せる安心レイアウト
- 水回りを集約させた家事動線に優れた間取りプラン
- 広さと奥行きを感じられる扉なしのウォークインクローゼット
- 階段下デッドスペースを利用した収納付き



浴室換気乾燥暖房機付き!

- 長期10年保証
- 地盤保証
- フラット35S
- 快適ガスキャンペーン
- ecoジョーズ
- しろあり保証1000
- 住宅あんしん保証
- 住宅あんしんサポート対応



平面図の略語について

「SC」… シューズクローク 「WIC」… ウォークインクローゼット
 「P」… パントリー 「OCL」… オープンクローク

カスタマイズ可能な収納用スペース!

ライフスタイルや好みに合わせて、過ごしやすい空間に。

図面上の、この配色部分に注目!

収納オプションの追加が可能です。詳細はお問い合わせください。

※一部参考例です ※別途料金がかかります ※写真はイメージです



長期優良住宅認定

長期に渡り良好な状態で使用するための措置が講じられた優良な住宅に認定されています。

長期優良住宅には様々なメリットがあります!

長期優良住宅

住宅設計性能評価書取得物件

設計性能評価

- 耐震等級: 最高等級 3
- 断熱性能等級: 最高等級 5
- 劣化対策等級: 最高等級 3
- 維持管理対策等級: 最高等級 3
- 一次エネルギー消費量等級: 最高等級 6

地震保険でも優遇され割引が適用されます。

住宅(住戸) 再エネ設備なし

建築物省エネ法に基づく省エネ性能ラベル

エネルギー消費性能: ★★★★★

断熱性能: 1 2 3 4 5 6 7

目安光熱費: 約14.9万円/年

ZEH水準

自己評価: 静岡市葵区千代田六丁目7期(2棟)2号棟 評価日: 2026年4月24日