

中島 22期
(全6区画)

22期
(全6区画)

売土地

建築条件なし

しずてつジャストライン「南安倍川橋」バス停 徒歩3分

価格

1,080万円~

建築条件なし!

お好みのハウスメーカーで
設計+施工が可能です！

全6区画の新規分譲地、きれいな街並み。

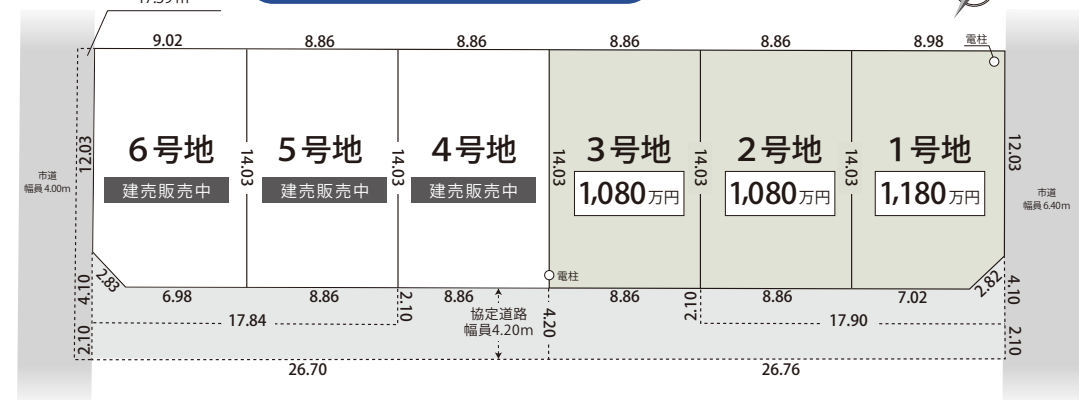
南東側がひらけ、採光豊かな敷地。

静岡バイパスやインター通りが近く、車での移動に便利なエリア。

1号地	1,180万円 土地面積:124.39㎡(37.62坪)	4号地	建売販売中
2号地	1,080万円 土地有効面積:124.39㎡(37.62坪) ※協定道路を含めた総面積/163.99㎡(49.60坪)	5号地	建売販売中
3号地	1,080万円 土地有効面積:124.39㎡(37.62坪) ※協定道路を含めた総面積/199.24㎡(60.27坪)	6号地	建売販売中

区画図 セットバック部分
17.39㎡

全6区画の新規分譲地



周边环境

- 中島小学校 徒歩7～8分
- 中島中学校 徒歩4分
- 「南安倍川橋」バス停 徒歩3分
- ファミリーマート 徒歩6～7分
- スギ薬局 徒歩10～11分
- ウエルシア 車2分(1.19km)
- 田子重 車3分(1.40km)
- V・drug 車4分(1.38km)
- 東名高速道路「静岡IC」車5分(1.91km)

※自動車での所要時間はYahoo!地図の自動測定を参考にしています。



所在地	地番／静岡市駿河区中島字西通久能道下1176番9 他3筆				
都市計画等	市街化区域、第二種中高層住居専用地域、高度地区（最高限2種）、利便性の高い市街地形成区域				
建ぺい率・容積率	建ぺい率：60%、容積率：200%				
利用可能施設	都市ガス（引込あり）、公営水道（引込あり）、公共下水道（引込あり）				
接道状況	[1～3号地] 東側6.40mの市道に接する				
交通	しずてつジャストライン「南安倍川橋」バス停徒歩3分、JR「静岡」駅 バス23分				
学区	中島小学校・中島中学校	現況	更地	引渡し条件	完成宅地渡し
地目	宅地（現況地目：田）	引渡し日	相談	土地権利	所有権
最適用途	住宅用地に適する	総区画数	6区画	販売区画数	3区画
その他	◎建築条件なし				

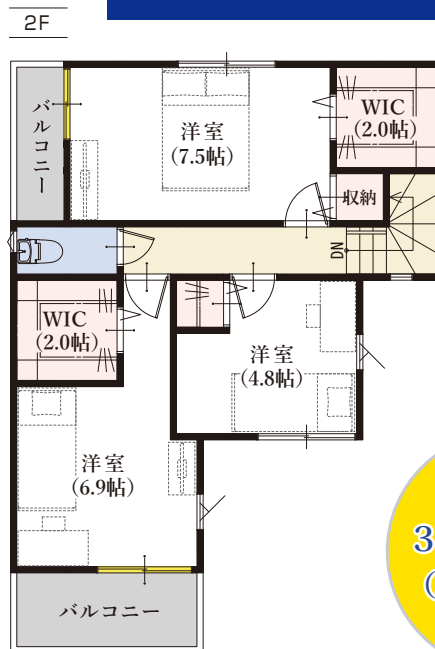
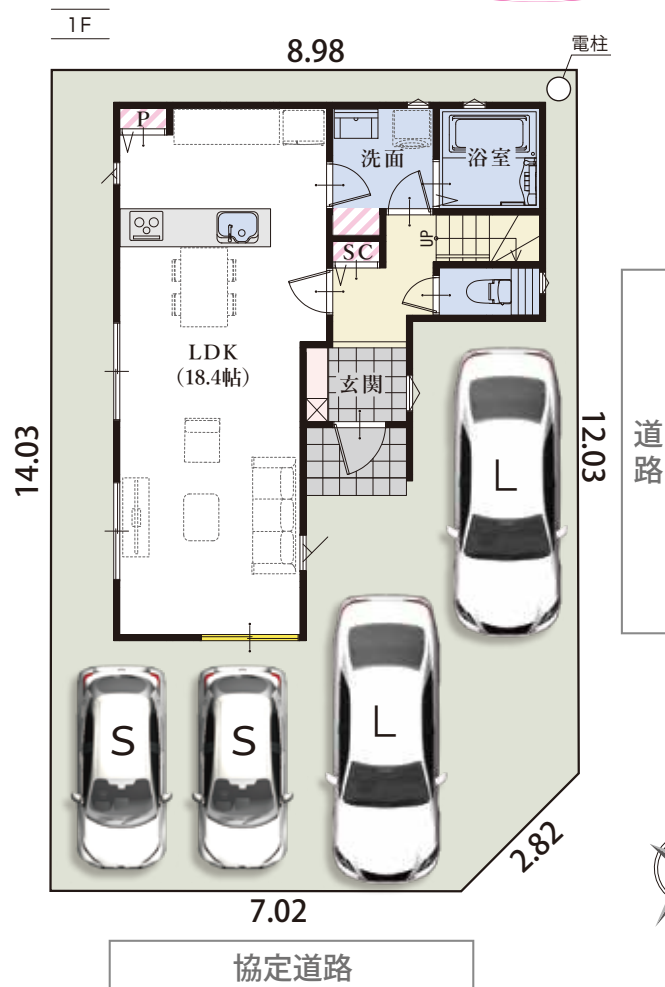
参考プラン

をご紹介します！

お客様のハウスメーカー・工務店で設計+施工が可能です！

建築条件なし！

参考プラン例 1号地 駿河区 中島22期



駐車
3～4台可能
(車種による)

キッチンから
部屋全体を
見渡せる
レイアウト

ウォークイン
クローゼット
2ヶ所付き



※イメージパースの敷地形状や車の配置は参考プランと異なります。

土地+建物 合計価格

<土地価格>1,180万円 + <建物価格>1,700万円(税込)～

土地建物
価格 **2,880 (税込) 万円～**

頭金 0円 ボーナス払い 0円 月々家賃並みのお支払い！

ご返済例
月々 約 **6.8 万円** | 借入金額:2,880万円の場合
月々の返済額: **68,153円**

【掲載の住宅ローンについて】ローンの種類: 紹介ローン 金融機関: 地方銀行 融資限度額: 物件価格の100%(別途諸経費が必要です) 返済期間: 40年 金利: 変動金利、年利0.65% ※適用される金利は融資実行時のものとなり、表記されている金利とは異なります。

当社紹介の
参考プラン

3LDK

+2ウォークインクローゼット
+シューズクローク
+パントリー

P3～4
※車種による

土地面積/37.62坪(124.39㎡) 建物面積/28.61坪(94.60㎡)