

大口町 余野 1期(2棟) 新築分譲住宅

# 大口町 余野

Yono



※建物パースは「大口町 余野1期(2棟)」新築分譲住宅の完成予想図です。

# 大口町 余野

Yono

## 徒歩圏内に商業施設が充実した、便利なエリア

V・drug 徒歩1分、バロー 徒歩3分、  
ショッピングモール ルビットパーク 徒歩3分と、  
暮らしに便利なお店が、徒歩圏内に充実したエリアです。

## 主要道や駅に近く、多方面へのアクセス良好

「名濃バイパス」へのアクセスに優れた立地。  
また、名鉄道犬山線「柏森」駅が徒歩圏内にあるため  
多方面へのお出かけに便利です。

## 敷地ゆったり47坪の整形地

敷地は47坪と、ゆったりとした広さをご用意しました。  
並列で駐車が2台可能です。  
南側には庭スペースを配置し、明るい室内を実現しました。

### 住宅設計性能評価書

取得物件



地震保険でも優遇され  
割引が適用されます。

※建物パースは「大口町 余野 1期(2棟)」新築分譲住宅の完成予想図です。(外構や車の配置については変更となる場合がございます。詳しくはお問い合わせください。)  
※印刷の性質上、外壁の色味や質感が正しく表現できない場合がございます。※図面と現況が異なる場合、現況を優先します。※カーテン等の付属品は付帯されません。

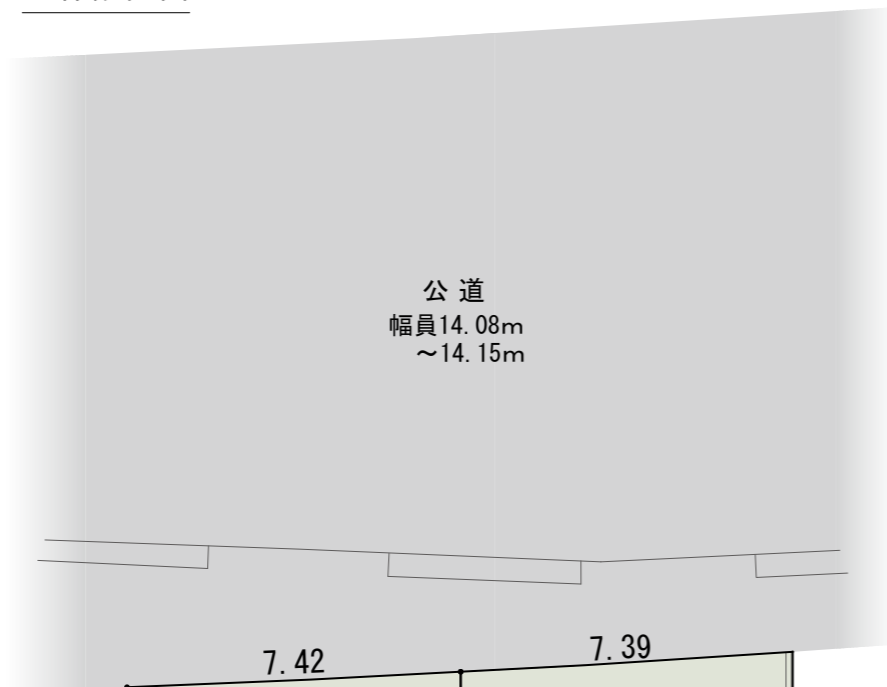


# 大口町 余野 Yono

敷地47坪の整形地

南側がひらけ  
陽あたり良好

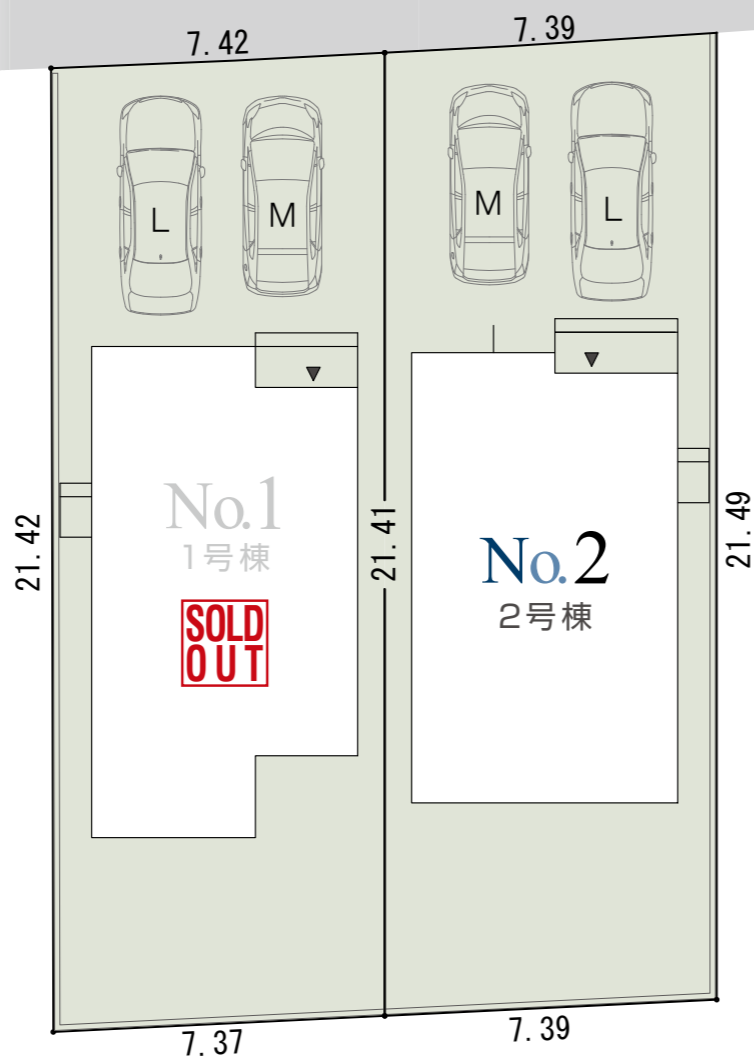
## 全体配置図



## 周辺環境

- 大口北小学校 徒歩19分
- 「余野三丁目」バス停 徒歩3分
- 名古屋鉄道犬山線「柏森」駅 徒歩16分
- V・drug 徒歩1分
- クスリのアオキ 徒歩2分
- セブンイレブン 徒歩3分
- ルビットパーク 徒歩3分
- カネスエ 車4分 (1.54km)

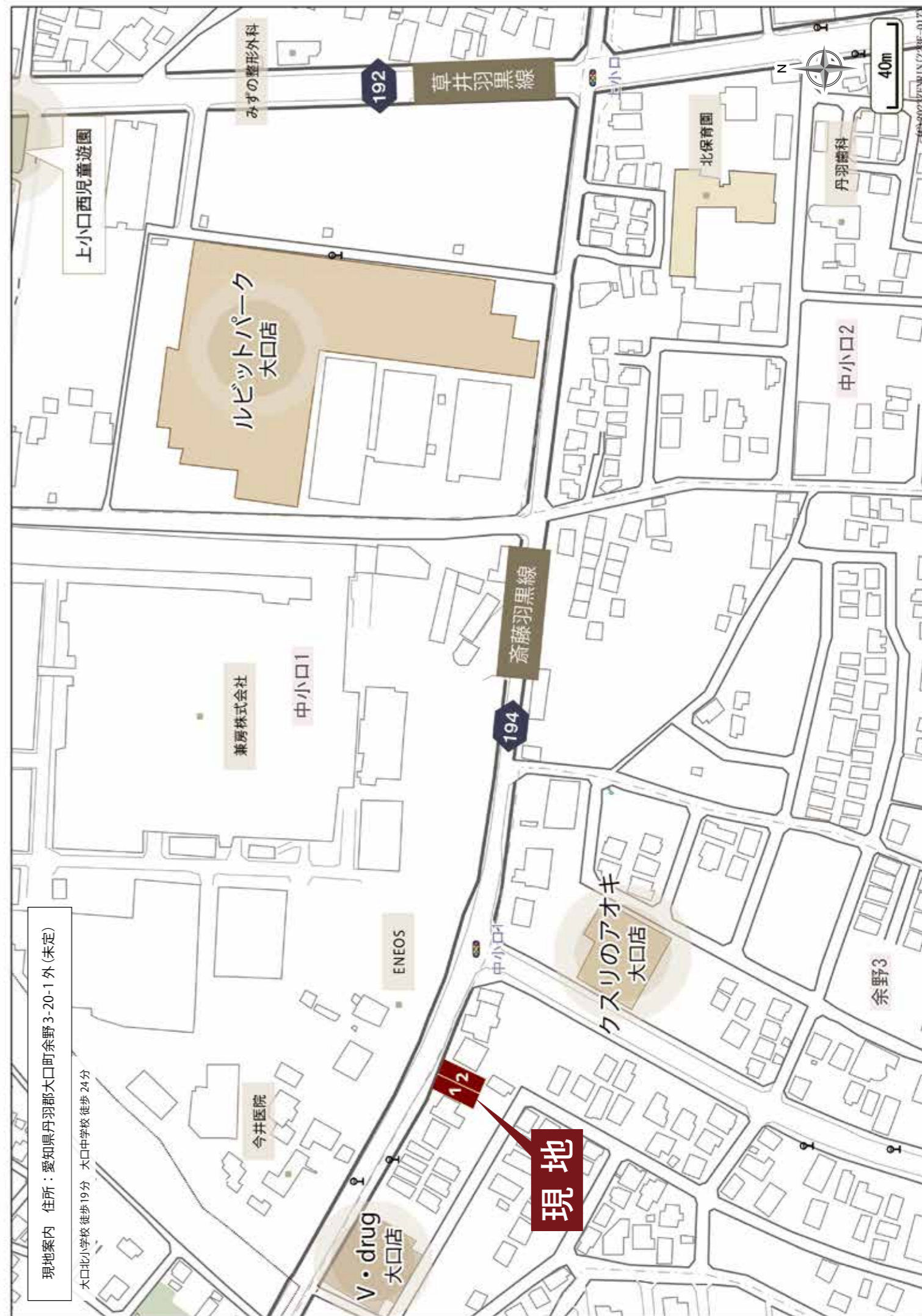
※自動車での所要時間はYahoo!地図の自動測定を参考にしています。



車のサイズは下記を想定しています。



※配置図上の駐車位置と台数が実際異なる場合があります。詳しくはお問い合わせください。



現地案内 住所：愛知県丹羽郡大口町余野3-20-1 外(未定)

大口北小学校 徒歩19分 大口中学校 徒歩24分

現地



# No.2

※建物パースは「大口町 余野1期(2棟)」新築分譲住宅2号棟の完成予想図です。  
(外構や車の配置については変更となる場合がございます。詳しくはお問い合わせください。)

※印刷の性質上、外壁の色味や質感が正しく表現できない場合がございます。  
※図面と現況が異なる場合、現況を優先します。  
※カーテン等の付属品は付帯されません。



設計 性能評価	耐震等級 最高等級 3	断熱等 性能等級 5	劣化対策等級 最高等級 3	維持管理対策 等級 3	一次エネルギー 消費量等級 最高等級 6	長期 保証 10年	地盤 保証	フラット 35S	eco ジョーズ	しるあり 保証 1000	住宅 あんしん 保証
------------	----------------	---------------	------------------	----------------	----------------------------	--------------	----------	-------------	-------------	-----------------	------------------

### ■バスルーム



### ■1F 内装カラー



### ■2F 内装カラー



### ■システムキッチン



### ■洗面化粧台



### ■シャワートイレ



※上記内装イメージの家具・家電は含まれません。

土地面積

158.31㎡  
(47.88坪)

建物面積

102.26㎡  
(30.93坪)

間取り

4LDK  
+シューズクローク+パントリー

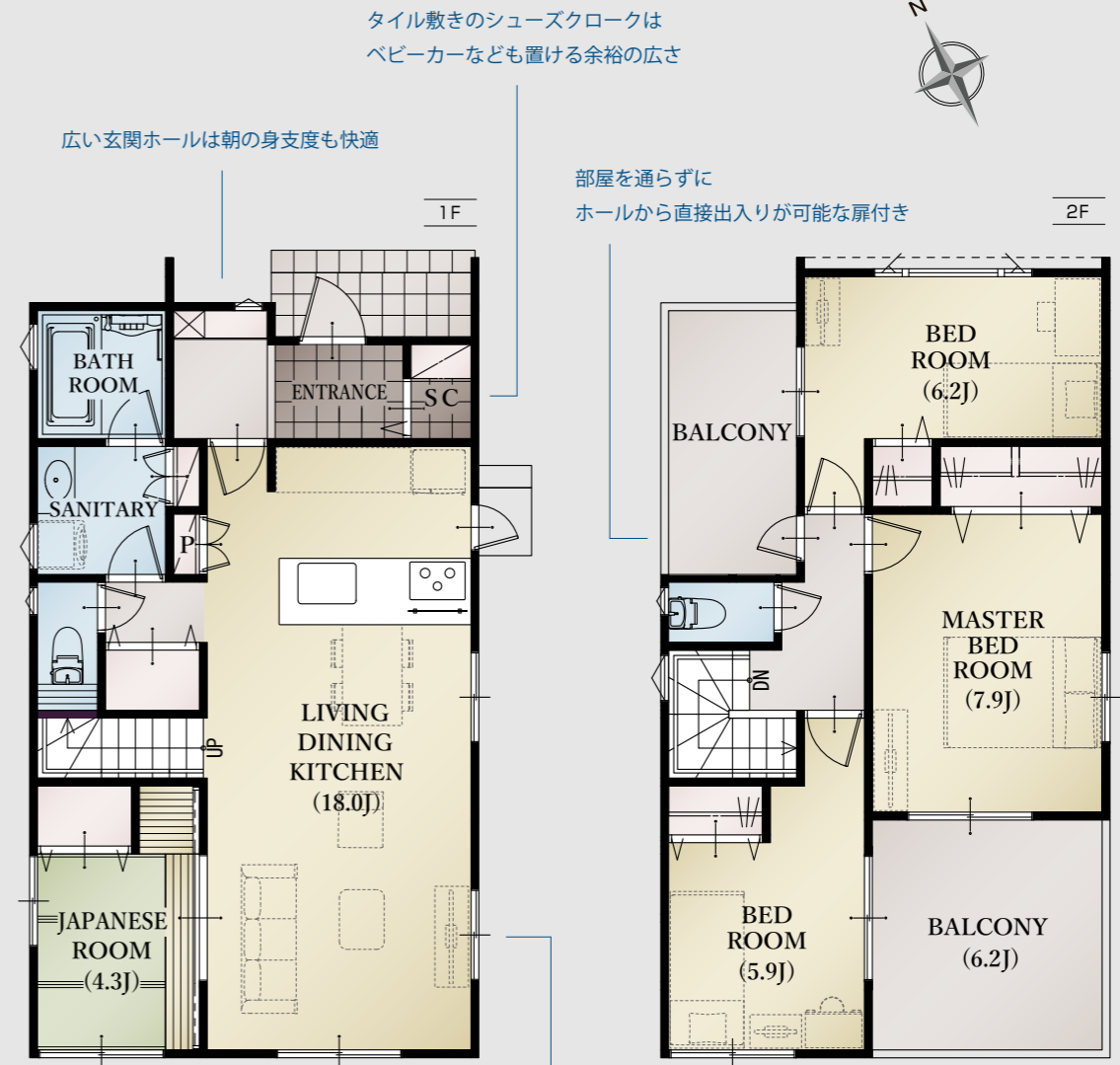
駐車スペース

2台

敷地47坪の整形地

2号棟 平面図

南側がひらけ  
陽あたり良好



広い玄関ホールは朝の身支度も快適

タイル敷きのシューズクロークは  
ベビーカーなども置ける余裕の広さ

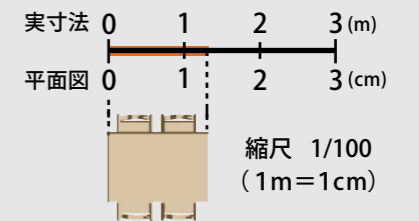
部屋を bypass せずに  
ホールから直接出入りが可能な扉付き

南向きの和室はやわらかい陽光が差し込み  
子どものお昼寝スペースとしてもぴったり

18帖の広々としたリビング

南面に6.2帖のワイドバルコニーを設置  
ガーデニングなどの趣味も楽しめる広さ

◆所在地/地番：愛知県丹羽郡大口町余野三丁目20番2 ◆都市計画/市街化区域 ◆用途地域等/第一種住居地域 ◆建ぺい率・容積率/建ぺい率：60%、容積率：200% ◆接道状況/北側14.12~14.15mの公道に接する ◆利用可能施設/中部電力、公共下水、公営水道、都市ガス ◆交通/名古屋鉄道犬山線「柏森」駅 徒歩16分 ◆学区/大口北小学校・大口中学校 ◆建物の構造/木造2階建ガルバリウム鋼板葺 ◆建築確認番号/確認サービス第KS123-0410-66071号 ◆建築年月または入居予定年月及び引渡し可能年月/令和6年6月末



※外壁の材質や色、内装及び設備の仕様等については予告なく変更する場合がございます。  
※現況と図面が異なる場合、現況を優先します。

平面図は1/100の縮尺で正確に印刷されています。  
どうぞお手持ちの定規で寸法を測りお客様の家具を図面





Kitchen



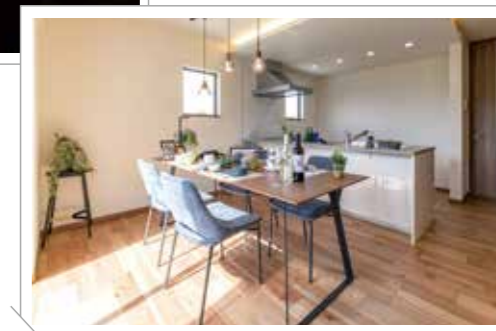
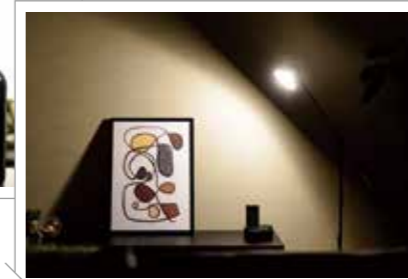
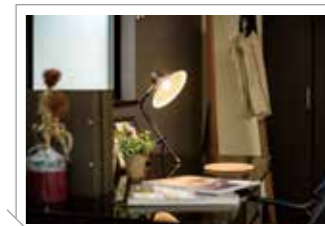
Bathroom



Sanitaryroom



Living Dining Kitchen



Bedroom&Kidsroom



※設備の仕様等については予告なく変更する場合がございます。※写真は施工例です。(※一部メーカー提供画像)



# 仕様設備紹介

## 間取り・内装

生活するうえでの動線が考えられた  
住みよい設計

限られたスペースを快適に過ごせるようその  
土地形状に合わせて考えられた間取り。また  
畳の感触がやさしい和室は年配の方をはじめ  
多くの方より好評いただいております。



仕上がり美しく、  
汚れが落としやすい  
**フローリング  
ガラスコーティング**  
LDK※に施工済み

※LDK及びLDKのある階のフローリング部分に施工

※当社施工例



※洗面設備イメージ

## Water Stand

TOCLAS EPOCH シリーズ

一日の始まりをさわやかに。  
使いやすさを考えた洗面化粧台

**トールキャビネット**  
または**収納スペース付き**  
※物件によりどちらかが付きます

<p><b>収納たっぷり三面鏡キャビネット</b></p> <p>使いやすくすっきりとした三面鏡は、5枚のミラーで使い方も広がります。内部には水はけがよく通気性に優れた網棚「乾くん棚」を内蔵。毎日使う歯ブラシなどもきっちり収納できます。また棚は取り外して洗えるので衛生面も安心です。</p>	<p><b>お手入れ簡単「ハイバックガード」</b></p> <p>人造大理石製のボウルは大容量の20ℓ。またボウル・カウンターまで一体成形で継ぎ目のない「ハイバックガード」に加え、壁出し水栓で汚れがたまりにくく、お手入れも簡単です。</p>
<p><b>その他設備機能</b></p> <p>▲取り出せる排水栓 ▲置きスペース ▲ハンドシャワー水栓</p>	



※トイレイメージ

## Toilet

TOTO ウォシュレット 一体型便器 ZJ

お掃除しやすい機能や工夫が満載。  
すっきりコンパクトなシャワートイレ

<p><b>少ない水でもしっかり洗浄</b></p> <p>前からの渦を巻くような「トルネード洗浄」で、便器の中をぐるりとしっかり洗浄。少ない水でも効率よく洗えます。</p>	<p><b>サッとひと拭きでお掃除ラクラク</b></p> <p>TOTO独自の防汚性高い樹脂素材を採用した「クリーン便座/クリーンノズル」。汚れをはじくから、お掃除はサッと拭くだけ。</p>
<p><b>汚れがcaくれる場所がない</b></p> <p>進化したフチ形状「スゴフチ」は前も後ろもぐるっとフチなしだからお手入れカンタン。</p>	<p><b>壁付け型リモコン</b></p> <p>暖房便座、おまかせ節電など各種設定可能なリモコン付き。</p>

※各設備のメーカーやカラーは同グレード品に予告なく変更となる場合がございます。  
あらかじめご了承ください。



※当社施工例

## Kitchen

TOCLAS B b シリーズ

毎日使う場所だから、使いやすく快適に。  
たくさんの工夫が詰まった、みんなの笑顔が生まれる場所。  
スタイリッシュで美しいシステムキッチン

<p><b>その他設備機能</b></p> <p>▲レンジフード ▲ホーロートップ 3口コンロ</p>	<p><b>浄水器内蔵 シャワー混合水栓</b></p> <p>浄水器と水栓金具を一体化。水栓まわりのお手入れとデザイン性に優れたハンドシャワー水栓。伸縮可能なシャワーホース内蔵でお掃除も快適です。</p> <p>▲浄水機能付き</p>	<p><b>大きな鍋も洗いやすいゆったりワイドサイズのシンクは、カウンターからシンクの排水溝まで「シームレス結合」。</b> 隙間のない一体形状で汚れがたまりにくく、お手入れも簡単です。</p> <p>▲一体形状 ▲洗練された形状のシンク</p>
<p><b>キズに強い人造大理石ワークトップ</b></p> <p>キッチンを引き立てる、美しく滑らかな質感が魅力な人造大理石ワークトップ。調味料などの汚れがしみこみにくく、浅いキズはナイロンタワシやすりで修復が可能です。衝撃や熱にも強く、使いやすさと美しさを両立しました。</p> <p><b>ナイロンタワシでキズを修復!</b></p>		



※バスルームイメージ

## Bath Room

TOCLAS every

ゆったり一坪の広さで一日の疲れを癒すつろぎのバスタイム。  
「うつくしフロアW」「カミトリ名人+」など使いやすさを考えました。

<p><b>お洗濯物も乾かせる 24時間対応換気暖房乾燥機</b></p> <p>浴室を暖める「暖房機」、お洗濯を干して乾かせる「乾燥機」、そして長期不在時などにも安心の「24時間換気」など6種類のモード機能搭載。またバスルーム内に洗濯物が干せるランドリーパイプ付き。</p>	<p><b>お掃除もカンタン</b></p> <p><b>うつくしフロアW(ダブル)</b> 幅の違う2つの溝で水はけの良さとお手入れのしやすさを両立させました。</p> <p><b>カミトリ名人+ プラス</b></p> <p>①うずの力でキレイにまとめる ②片手でボイ。便利な把手</p> <p>流した水が渦巻水流になり髪の毛を小さくまとめます。また抗菌のアタッチメントが滑りを抑えます。</p> <p>うつくしドア(折戸) コンパクトミラー</p>
<p><b>うつくし浴槽</b></p> <p>美しい艶と高い耐久性が魅力の人造大理石「スターク」を採用。表面がなめらかで、汚れがつきにくく落としやすいのでお手入れが簡単です。また、バスタブを囲む空気層が保温効果を発揮する「2重パン構造」により湯温低下を抑えます。</p> <p>※物件により変更となる場合があります。</p> <p><b>eワンストップシャワー</b> シャワーの高さ調節が可能なスライドバー付き。高級感のあるメタルタイプ。</p>	
<p><b>その他ご不明な点はおたずねください。</b></p> <p>タオル掛け 水栓 照明 ポップアップ排水栓 ふた 収納棚 ホワイトタイプ、3段</p>	



## 仕様設備紹介

このページでは当物件で使用している設備をご紹介します。

### 外観

当社のコーディネーターが  
その場所や景観に合わせデザイン

建築前に周辺の現地調査をすることにより、  
景観になじみながら存在感のある一棟を  
デザインします。



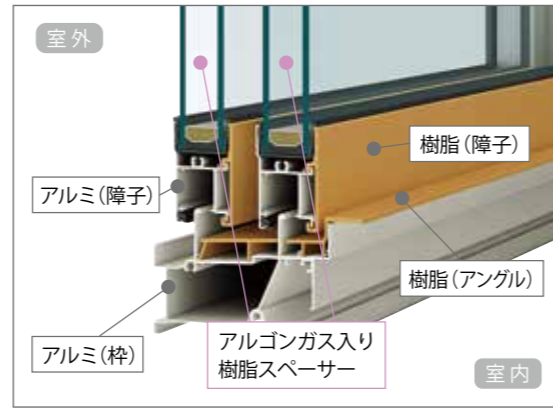
※当社施工例



### 窓サッシ エピソードII NEO シリーズ

Low-E複層ガラスで省エネ上位等級の  
「断熱等性能等級5」に対応

窓の室内側に、断熱性・防露性に優れた『樹脂』  
のメリットをプラスしたことにより、高い断熱性能  
を実現。窓周辺を外気温の影響から守り、健  
やかな室内環境を保ちます。



▲Low-E 複層ガラス断面図



※イメージ

### 玄関ドア ヴェナートシリーズ

毎日使う玄関ドアをもっと快適に。  
カンタン操作なのに、安心も備えた便利な機能。

外観になじむ高級感のある美しさで鍵穴を見せない防犯性の  
高さが両立するデザイン。また機能性も、断熱構造で気密性が  
高く、冷暖房効率に優れた省エネ仕様です。内鍵のつまみ部分  
が取り外せる「セキュリティサムターン」も標準装備で、安全・安  
心で快適な暮らしを守ります。さらにタグキーを近づけること  
で施錠解除の可能な「スマートコントロールキー」を採用。より便  
利に使いやすくなりました。

玄関ホールには内装にあわせた備え付けの収納もあり、季節  
やシーンに合わせた靴などの収納もラクラク。玄関をすっきり  
と保ちます。

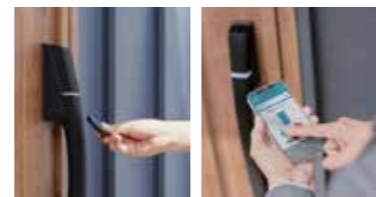


### スマートコントロールキー 標準装備

手に荷物を持っていても、お子様でも、  
カンタンに施錠。  
また専用のアプリを使用すれば  
外出先からの施錠確認や施錠解除も可能に。



▲非常用収納カギ搭載



▲タグキーをかざして ▲専用アプリで操作



▲玄関収納

▲セキュリティサムターン

▲インターホン付き

## 物件対応マークの内容について

このページでは当物件に対応している保証や設備仕様のマークについて、内容をご紹介します。



住宅瑕疵担保責任保険  
「住宅あんしん保証」

当社のすべての分譲住宅は  
「住宅瑕疵担保責任保険 (住宅あんしん保証)」に加入

当社に万一のことがあった場合も、補修費用が出せないということがないよう「住宅瑕疵担保履行法」により、  
あらかじめ「保険」か「供託」により資力を確保することが法律で義務付けられています。  
これにより引渡しから10年間、確実に保証を行うことができます。  
当社のすべての分譲住宅は「住宅瑕疵担保責任保険 (住宅あんしん保証)」に加入し、当社だけでなく第三者機  
関による保証も備えています。

### 地盤保証

地盤保証

専門業者による調査・改良により、住宅として十分な強度の地盤

当社すべての物件は、施工前に専門業者に地盤調査を依頼し、住宅として適した強度があるか調査します。  
調査内容により強度が不十分な場合は、その土地の地質に合わせた補強や改良を行うことで、住宅を建てるのに  
十分な強度を持つ地盤が確保されます。(またどのような調査・改良が行われたかは、必ず詳細なレポートにて  
報告されます。)さらに万一不同沈下事故などが起こった場合も住宅瑕疵担保責任保険 (住宅あんしん保証) の  
対象として、保険でサポートされますので安心です。

### 長期10年保証

長期10年保証

引渡し後 10年間保証

分譲住宅お引渡し後、雨漏りや住宅の傾きなどの瑕疵 (欠陥) が発見された場合補修費用をサポートする保証  
です。土地の買付けはもちろん、基礎から当社で責任を持って行うからこそ可能な長期10年保証です。

### 【フラット35】S

【フラット35】S

金利が下がってさらにお得！  
長期固定金利住宅ローン【フラット35】S 対応住宅

フラット35は、民間金融機関と住宅金融支援機構が提携してみなさまに提供している長期固定金利住宅ローン  
です。長期固定金利住宅ローンは、資金のお受取り時に返済終了までの金利・ご返済額が確定する住宅ローンで  
すので、長期にわたるライフプランを立てやすくなります。フラット35は、「金利変動がない安心」で大切なマイ  
ホームの取得とその後のライフプランをサポートします。 ※利用を希望される場合は別途申請費用がかかります。  
詳しくは担当の営業までご確認ください。

### 【フラット35】S 4つのメリット

- 1 金利変動がないから安心
- 2 保証料0円、繰上返済手数料0円
- 3 【フラット35】の技術水準で、住まいづくりを応援
- 4 ご返済中も安心サポート



しろあり保証

シロアリが発生しにくい住まいと竣工後10年間の保証

当社ではJotoキノパッキング工法を採用。この工法を使用することにより竣工後10年以内に蟻害が発生した  
場合、最高1000万円を限度に賠償責任補償額の給付を保証いたします。



ecoジョーズ

省エネ効率化ガス給湯器「eco ジョーズ」

エコジョーズとは、環境性能・省エネ性能に優れたガス給湯器。エコジョーズは、今まで利用せずに捨てていた高温  
の排気から熱 (潜熱) を回収し再利用。高効率化を実現した、省エネルギー対応の給湯器です。

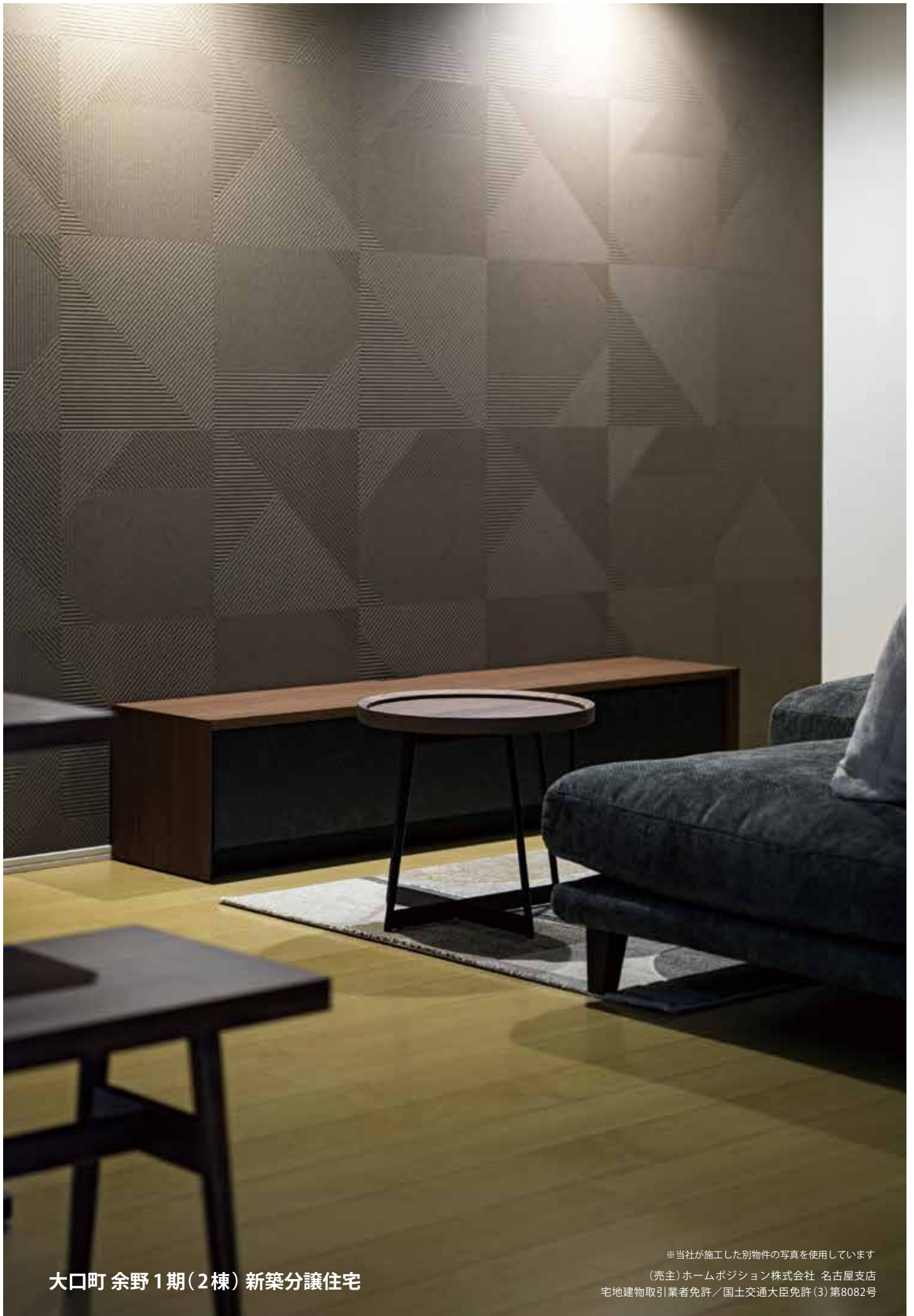


設計住宅性能評価

共通のものさしで住宅の性能を比較することができる「住宅性能評価制度」

公平な立場の第三者機関が住宅の性能を共通のものさしで評価する制度。住宅の性能を10分野にわけ等級や  
数値などで表示することで、異なる事業者が販売する住宅の性能が比較しやすくなります。





大口町 余野 1期(2棟) 新築分譲住宅

※当社が施工した別物件の写真を使用しています  
(売主)ホームポジション株式会社 名古屋支店  
宅地建物取引業者免許/国土交通大臣免許(3)第8082号





# 大口町 余野

Yono

## 価格表

大口町 余野1期(2棟)新築分譲住宅

消費税込み土地建物価格(円)

**1号棟** 木造2階建 4LDK+ウォークインクローゼット+シューズクローク+パントリー 駐車スペース2台 土地面積/158.31㎡(47.88坪) 建物面積/102.26㎡(30.93坪)

**SOLD OUT**

**2号棟** 木造2階建 4LDK+シューズクローク+パントリー 駐車スペース2台 土地面積/158.31㎡(47.88坪) 建物面積/102.26㎡(30.93坪)

●全額ローン(頭金0円) ●40年返済 ●2,990万円借入 ●金利0.60%(変動金利)の場合 【返済例1】ボーナス時0円 月々70,080円 【返済例2】ボーナス時99,958円 月々53,439円

**29,900,000円**

【掲載の住宅ローンについて】ローンの種類:紹介ローン 金融機関:地方銀行 融資限度額:物件価格の100%(別途諸経費が必要です) 返済期間:40年 金利:変動金利、年利0.60% ※適用される金利は融資実行時のものとなり、表記されている金利とは異なります。

◆総戸数:2/販売戸数:1 ◆広告有効期限:令和7年6月末