

浜松市
中央区

曳馬四丁目1期 (4棟)

<新築分譲住宅・全4棟>

遠州鉄道『曳馬』駅 徒歩7分

全4区画の新規分譲地。駅まで徒歩圏内、通学通勤が便利。
飛龍街道が利用しやすく、市街地へのアクセスも良好。

※完成予想図



全4棟
販売中3棟
裏面をご覧ください

土地建物価格

3,280~4,180 [税込] 万円

- 長期10年保証
- 地盤保証
- フラット35S
- 快適ガスキャンペーン
- ecoジョーズ
- しろあり保証1000
- 住宅あんしん保証
- 住宅あんしんサポート対応
- ガス乾燥機
- カップボード
- 設計性能評価

【物件概要】●所在地/地番：浜松市中央区曳馬四丁目1351番の一部、1352番の各一部 ●都市計画等/市街化区域、第一種住居地域、居住誘導区域 ●建ぺい率/60%、70% ●容積率/200% ●利用可能施設/中部電力、都市ガス、公共下水、公営水道 ●交通/遠州鉄道「曳馬」駅 徒歩7分 ●学区/曳馬小学校・曳馬中学校 ●建物の構造/木造2階建ガルバリウム鋼板葺 ●土地権利/所有権 ●建築年月又は入居予定年月/2025年5月完成 ●現況/完成済 ●引渡日/相談 ●設計性能評価書取得/耐震等級 最高等級3、断熱等性能等級5、劣化対策等級 最高等級3、維持管理対策等級 最高等級3、一次エネルギー消費量等級 最高等級6

住宅(住戸) 再エネ設備なし

建築物省エネ法に基づく
省エネ性能ラベル

エネルギー消費性能 ★★★★★

断熱性能 1 2 3 4 5 6 7

目安光熱費 約16.9万円/年

自己評価 浜松市中央区曳馬四丁目(4棟)4号棟 評価日 2024年11月28日

※販売対象のうち、一部の住戸のラベルです。その他の住戸の省エネ性能については、お問い合わせください。

1
号棟

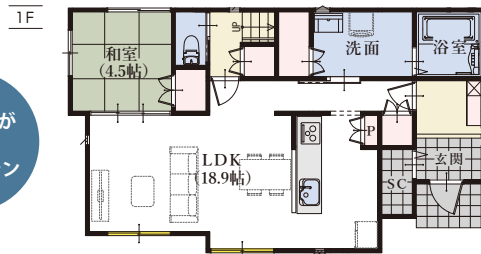
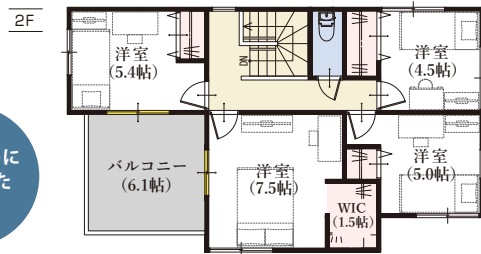
5LDK +ウォークインクローゼット
+シューズクローク+パントリー / P6台
(※車種による)

木造2階建



※完成予想図

角地のように
清々とした
整形地



各自居室が
持てる
5LDKプラン

※ 掃き出し窓

土地面積 / 181.82㎡ (55.00坪)
建物面積 / 116.13㎡ (35.12坪)

土地建物価格

4,180 [税込]
万円

2
号棟

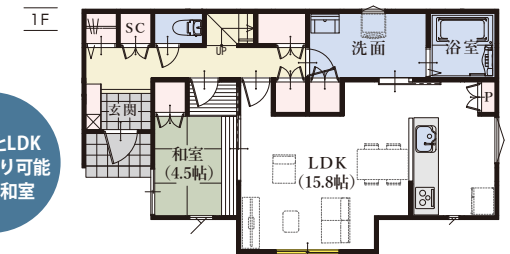
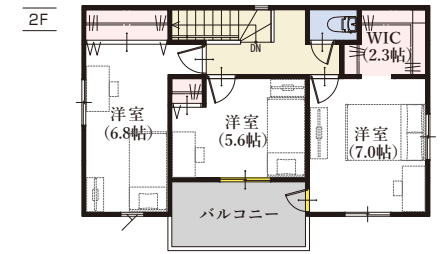
4LDK +ウォークインクローゼット
+シューズクローク+パントリー / P4台

木造2階建



※完成予想図

全居室南向き
陽あたり良好



ホールとLDK
から出入り可能
2WAY和室

※ 掃き出し窓

土地有効面積 / 165.29㎡ (50.00坪)
※協定道路部分を含む総面積 / 219.32㎡ (66.34坪)
建物面積 / 105.16㎡ (31.81坪)

土地建物価格

3,980 [税込]
万円

3
号棟

3LDK +ウォークインクローゼット
+シューズクローク+パントリー
+ファミリークローゼット / P3台
(車種による)

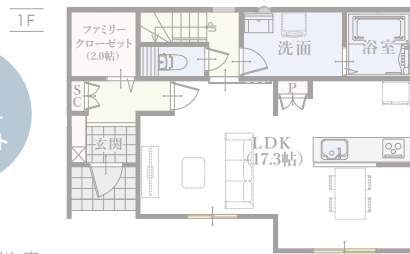
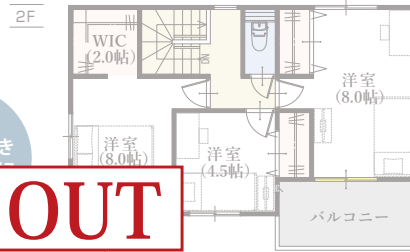
木造2階建



※完成予想図

全居室南向き

SOLD OUT



2.0帖の
ファミリー
クローゼット

※ 掃き出し窓

土地有効面積 / 141.17㎡ (42.70坪)
※協定道路部分を含む総面積 / 239.00㎡ (72.29坪)
建物面積 / 99.36㎡ (30.05坪)

土地建物価格

*** [税込]
万円

4
号棟

3LDK +ウォークインクローゼット
+シューズクローク+パントリー / P4台

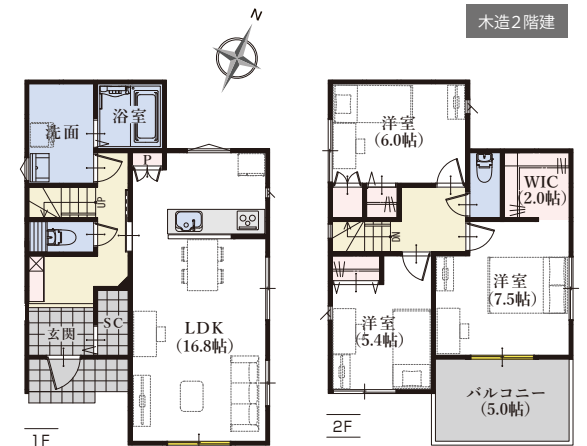
木造2階建



※完成予想図

駐車4台可能
広々とした敷地

南面に
5.0帖のワイド
バルコニー



※ 掃き出し窓

土地有効面積 / 198.33㎡ (59.99坪)
※協定道路部分を含む総面積 / 274.27㎡ (82.96坪)
建物面積 / 93.56㎡ (28.30坪)

土地建物価格

3,280 [税込]
万円