

豊橋市 <新築分譲住宅> **柱二番町 2期** (3棟)

豊橋鉄道『愛知大学前』駅 徒歩**12**分

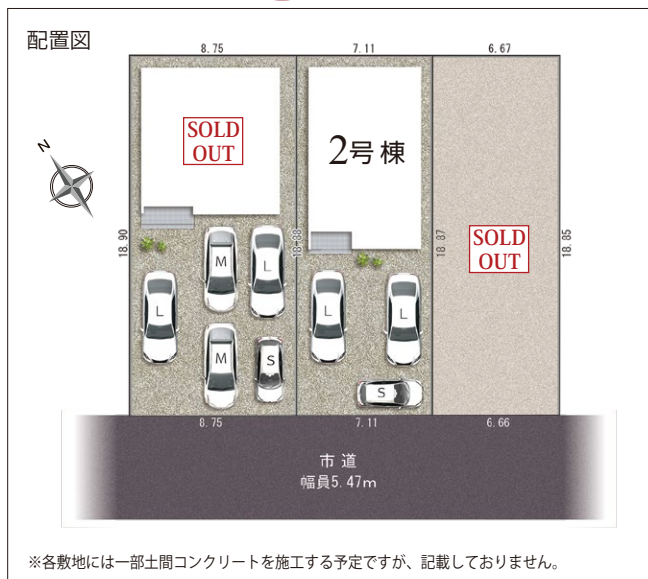
南面道路により、陽あたりの良い整形地。

豊橋環状線近く、JR「豊橋」駅や市街地までアクセスしやすいエリア。

EQVo! 徒歩7~8分、商業施設が充実した住みよい環境。



全3棟
最終1棟
裏面をご覧ください



長期優良住宅

土地建物価格 **3,780** [税込] 万円

- 長期10年保証
- 地盤保証
- フラット35S
- 快適ガスキャンペーン
- ecoジョーズ
- しるあり保証1000
- 住宅あんしん保証
- 住宅あんしんサポート対応
- 設計性能評価

【物件概要】●所在地/地番:豊橋市柱二番町126番の一部 ●都市計画等/市街化区域、第一種中高層住居専用地域、居住誘導区域内 ●建ぺい率/60% ●容積率/200% ●利用可能施設/中部電力、都市ガス、公共下水道、公営水道 ●交通/豊橋鉄道「愛知大学前」駅 徒歩12分 ●学区/福岡小学校・南部中学校 ●建物の構造/木造2階建ガルバリウム鋼板葺 ●土地権利/所有権 ●完成年月/2026年1月完成予定 ●現況/完成済み ●引渡日/相談 ●設計性能評価書取得/耐震等級 最高等級3、断熱性能等級5、劣化対策等級 最高等級3、維持管理対策等級 最高等級3、一次エネルギー消費量等級 最高等級6

※各敷地には一部土間コンクリートを施工する予定ですが、記載しておりません。

1
号棟

5LDK +ウォークインクローゼット+パントリー / P5台



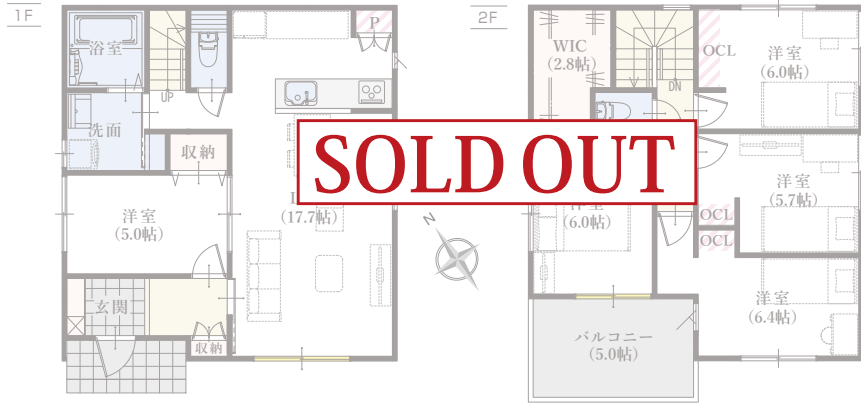
土地面積 / 165.44㎡ (50.04坪)
建物面積 / 106.40㎡ (32.18坪)

木造2階建

建築確認番号: 確認サービス第 KS125-0420-53528号

土地建物価格 ※※※※ [税込] 万円

大人数対応
BIGな間取り
5LDK



※ 掃き出し窓 / 収納オプション追加可能

- 2.8帖のウォークインクローゼット
- 5.0帖の南面バルコニー 陽あたり良好
- 食料品のストックに便利なパントリー
- 各自個室が持てる2階4部屋プラン

住宅(住戸) 再エネ設備なし

建築物省エネ法に基づく省エネ性能ラベル

エネルギー消費性能 ★★★★★

断熱性能 1 2 3 4 5 6 7

目安光熱費 約16.8万円/年

ZEH水準 エネルギー消費性能で★3つ(太陽光発電は考慮しない)、かつ断熱性能で5を達成

自己評価 豊橋市社二番町2期(3棟)1号棟 評価日 2025年6月9日

2
号棟

4LDK +3ウォークインクローゼット+パントリー / P3台

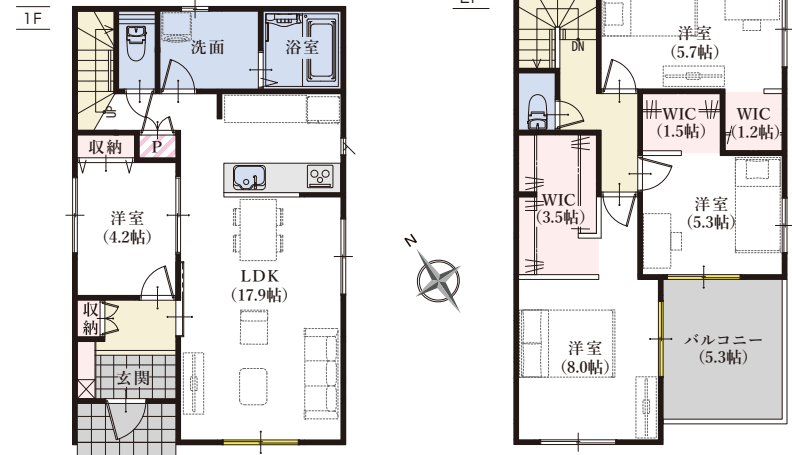


土地面積 / 134.34㎡ (40.63坪)
建物面積 / 103.71㎡ (31.37坪)

木造2階建

土地建物価格 **3,780** [税込] 万円

※ 掃き出し窓 / 収納オプション追加可能



- 5.3帖の南面バルコニー 陽あたり良好
- 2階全居室ウォークインクローゼット付き
- ゆったりした広さの洗面室
- 食料品のストックに便利なパントリー

住宅(住戸) 再エネ設備なし

建築物省エネ法に基づく省エネ性能ラベル

エネルギー消費性能 ★★★★★

断熱性能 1 2 3 4 5 6 7

目安光熱費 約16.8万円/年

ZEH水準 エネルギー消費性能で★3つ(太陽光発電は考慮しない)、かつ断熱性能で5を達成

自己評価 豊橋市社二番町2期(3棟)2号棟 評価日 2025年6月9日