

中央区 植松町 2期 (1棟) 新築分譲住宅

子育てエコホーム
支援事業 対象物件
※予算が無くなり次第終了

中央区 植松町2期

Uematsucho



※建物パースは「中央区 植松町 2期 (1棟)」新築分譲住宅の完成予想図です。

※建物パースは「中央区 植松町2期(1棟)」の完成予想図です。 ※車やプランター及び植栽は付帯されません。 ※外構はイメージです。

※外壁の材質や色、内装及び設備の仕様等については予告なく変更する場合がございます。

※この冊子内の建物パースは、外壁メーカー提供の素材を使用し制作しておりますが、掲載媒体や印刷状況により、外壁の色味・質感が実際と異なる場合がございます。

また、実際の完成物件は、天候や時間帯、周辺環境等の諸条件により、パースと見え方が異なる場合がございます。

外壁のサンプルまたは完成物件をご覧ください。実際の色味をご確認いただけます。お気軽にお問い合わせください。

中央区 植松町2期

Uematsucho



南面道路によりひらけた、陽あたりの良い邸宅。

南側が道路と駐車スペースによりひらけており、
室内に陽光を採り込みやすい邸宅です。
また前面道路が6mと広く、車庫入れもスムーズに行えます。

遠鉄ストア 徒歩5分、買い物便利。

スーパーやドラッグストアが徒歩圏内にあり、
日用品を揃えやすいエリアです。

船越バイパスが近く、交通利便性に優れた立地。

船越バイパスや東海道など、主要道へのアクセスが良く、
お車での移動も快適です。

住宅設計性能評価書 取得物件

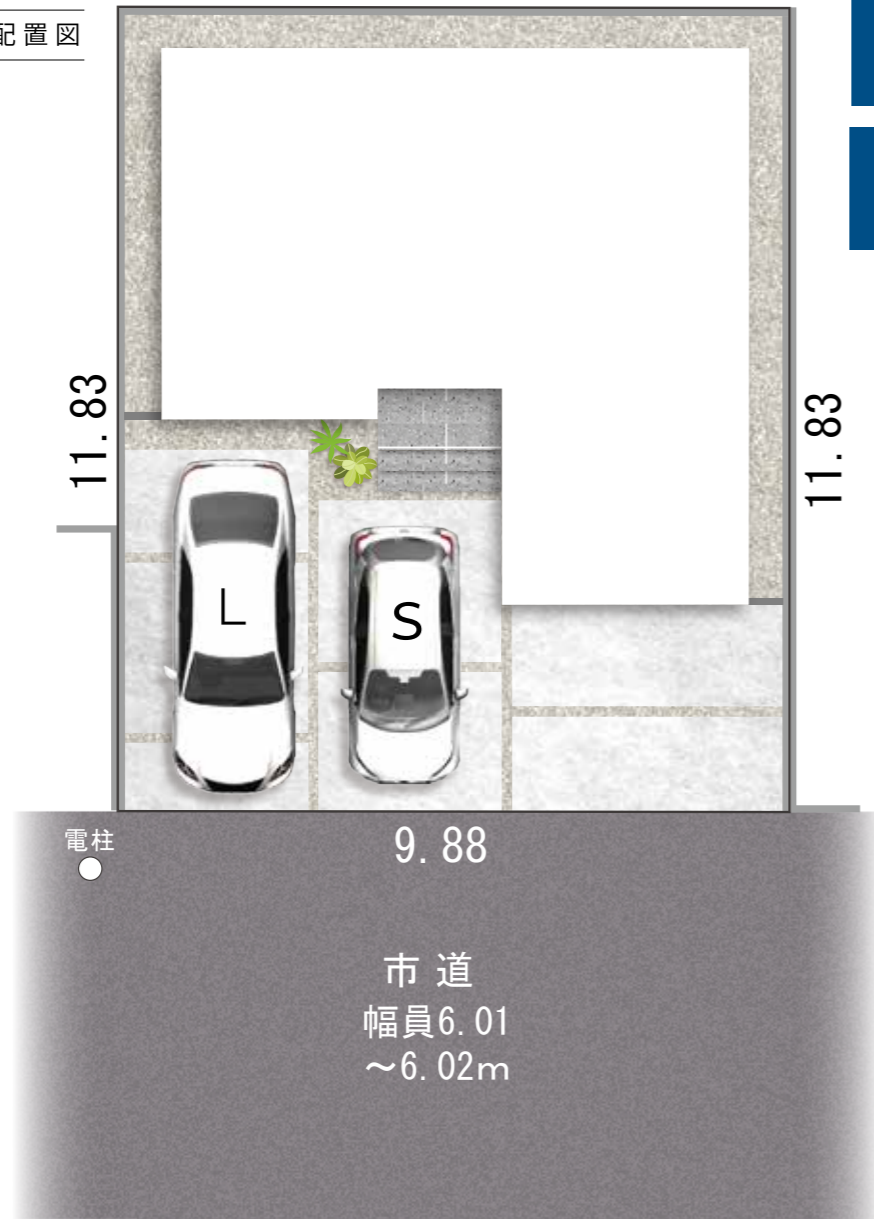


地震保険でも優遇され
割引が適用されます。

中央区 植松町 2期
Uematsucho

9.93

全体配置図



- 整形地
- 前面道路 6m
- 南面道路によりひらけ
陽あたり良好



※配置図はイメージです。※現況と図面が異なる場合、現況を優先します。
※完成前の図面のため、配置図上の駐車位置や台数、土間コンクリート、電柱の有無や位置、境界ブロックなどが実際と異なる場合があります。
詳しくはお問い合わせください。

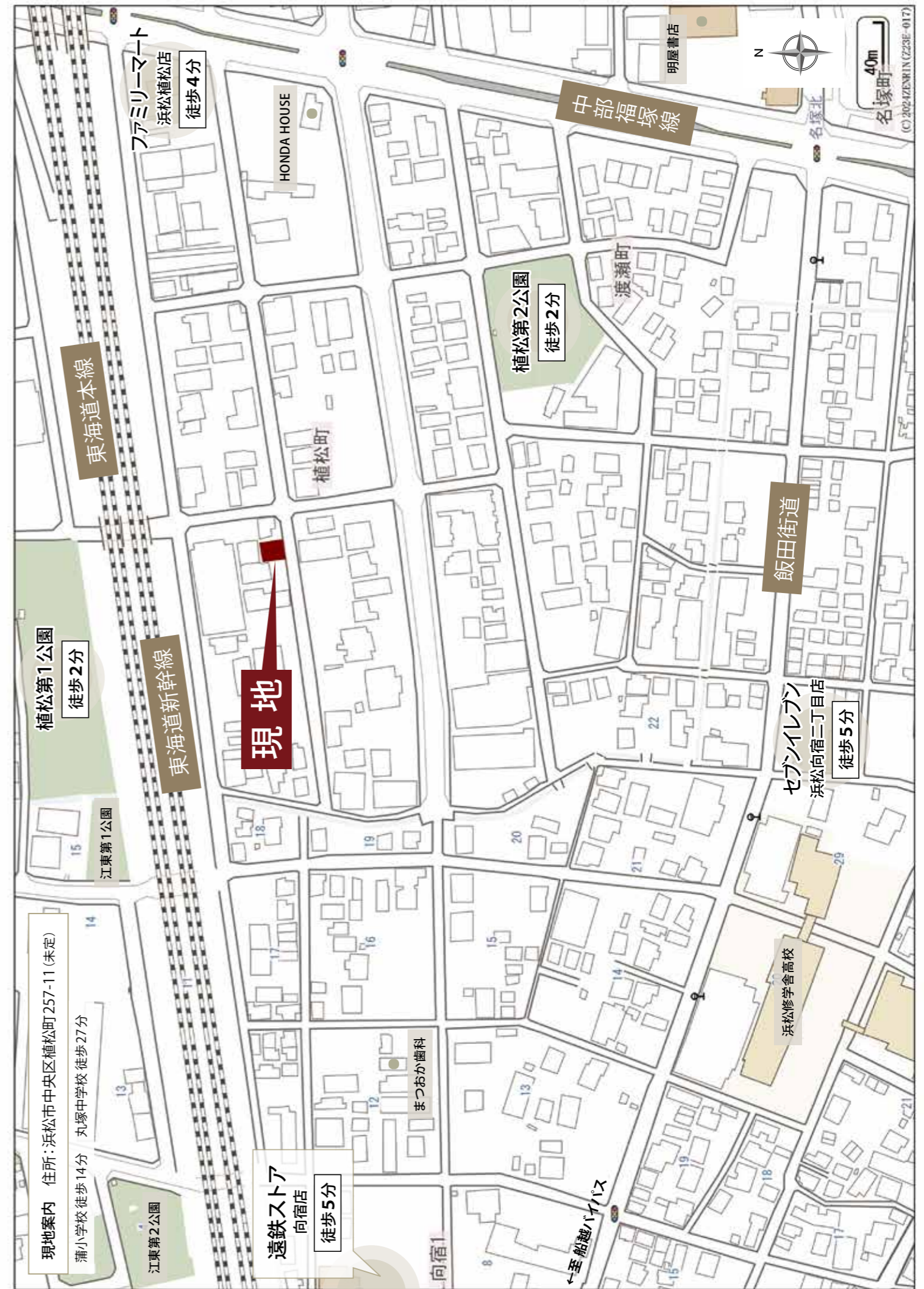
周辺環境

- | | |
|-----------------|------------------|
| 蒲小学校 徒歩14分 | 遠鉄ストア 徒歩5分 |
| 「浜松修学舎」バス停 徒歩5分 | 東部やすらぎ公園 徒歩6分 |
| 植松第1公園 徒歩2分 | 杏林堂 徒歩8分 |
| ファミリーマート 徒歩4分 | クリエイトSD 徒歩10分 |
| セブンイレブン 徒歩5分 | コストコ 車7分(2.42km) |

※学区につきましては、区再編の影響ため変動する可能性がございます。詳細をご確認ください。
※自動車での所要時間はYahoo! 地図の自動測定を参考にしています。

車のサイズは
下記を想定しています。

L/大型：クラウン
M/中型：プリウス
S/小型(軽)：アルト



※建物パースは「中央区 植松町2期(1棟)」新築分譲住宅の完成予想図です。※車やプランター及び植栽は付帯されません。 ※外構はイメージです。
 (外構や車の配置については変更となる場合がございます。詳しくはお問い合わせください。)
 ※印刷の性質上、外壁の色味や質感が正しく表現できない場合がございます。※図面と現況が異なる場合、現況を優先します。

乾太くん(ガス乾燥機)
 &
 食器類や家電の収納に便利な
 カップボード
 標準搭載

設計
 性能評価

耐震等級
 最高等級 **3**

維持管理対策
 等級
 最高等級 **3**

断熱等
 性能等級 **5**

一次エネルギー
 消費量等級
 最高等級 **6**

劣化対策等級
 最高等級 **3**



■システムキッチン



■バスルーム



■洗面台



■シャワートイレ



■1F・2F 内装カラー



※上記内装イメージは床・建具のみのカラーイメージです。
 家具・家電は含まれません。

土地面積

117.31㎡
 (35.48坪)

建物面積

104.13㎡
 (31.49坪)

間取り

4LDK

ウォークインクローゼット
 +シューズクローク+パントリー

駐車スペース

2台

(車種による)

土地
 建物価格 **3,580** (税込) 万円

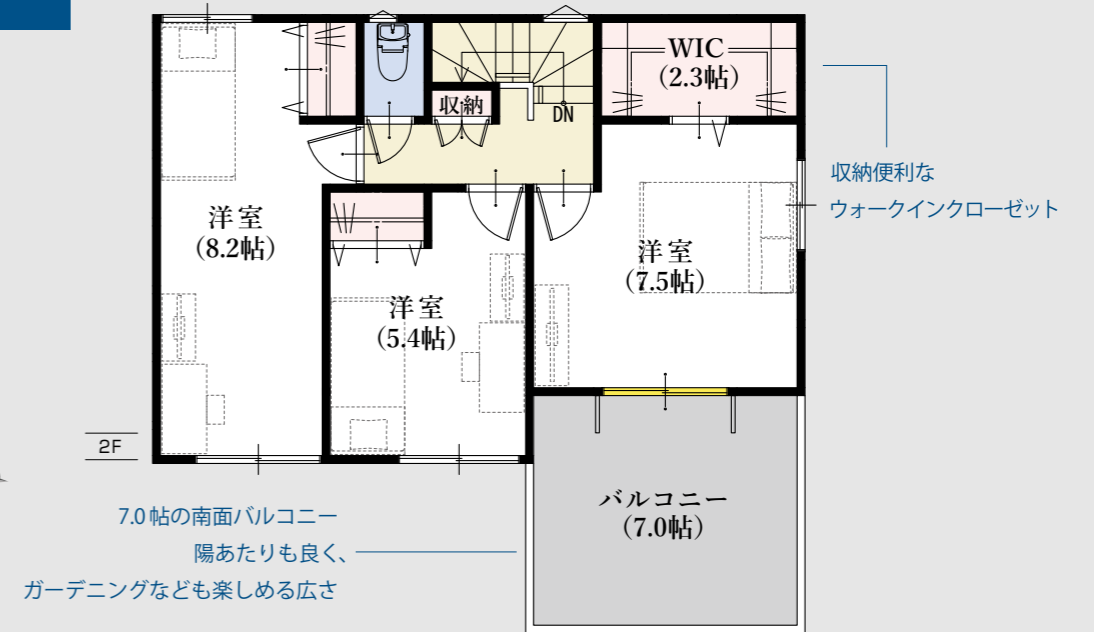
●全額ローン(頭金0円) ●35年返済 ●3,580万円借入 ●金利0.55%(変動金利)の場合
 【返済例1】ボーナス時0円 月々**93,724円** 【返済例2】ボーナス時99,063円 月々**77,231円**

【掲載の住宅ローンについて】ローンの種類: 紹介ローン 金融機関: ネット銀行
 融資限度額: 物件価格の100%(別途諸経費が必要です) 返済期間: 35年 金利: 変動金利、年利0.55%
 ※適用される金利は融資実行時のものとなり、表記されている金利とは異なります。

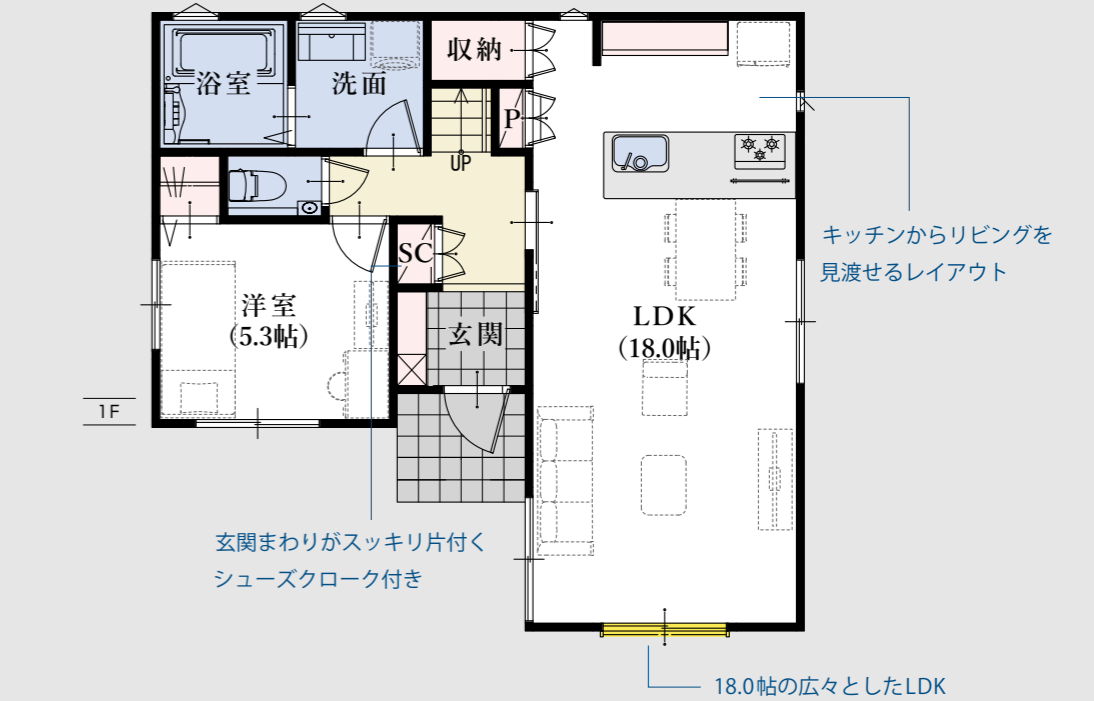


全居室南向き
 陽あたり良好

平面図



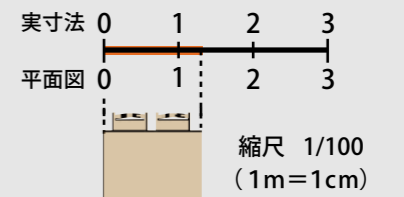
窓の表記について



◆所在地/地番: 浜松市中央区植松町257番11 ◆都市計画/市街化区域 ◆用途地域等/第一種住居地域、居住誘導区域内、土地区画整理事業: 植松土地区画整理事業(完了) ◆建ぺい率・容積率/建ぺい率: 60%、容積率: 200% ◆接道状況/南側6.01~6.02mの市道に接する ◆利用可能施設/中部電力、公営水道、公共下水、都市ガス ◆交通/遠鉄バス「浜松修学舎」バス停 徒歩5分、JR「浜松」駅 徒歩16分 ◆学区/蒲小学校・丸塚中学校 ◆建物の構造/木造2階建ガルバリウム鋼板葺 ◆建築確認番号/第2024確認建築済建住ま05617号 ◆建築年月または入居予定年月及び引渡し可能年月/令和7年3月末

※外壁の材質や色、内装及び設備の仕様等については予告なく変更する場合がございます。
 ※現況と図面が異なる場合、現況を優先します。

長期保証 10年保証
 地盤保証
 フラット35S
 快適ガスキャンペーン
 ecoジョーズ
 しるあり保証 1000
 住宅あんしん保証
 住宅あんしんサポート対応



平面図は1/100の縮尺で印刷されています。
 どうぞお手持ちの定規で寸法を測りお客様の家具を図面に
 当てはめてみてください。



Kitchen

オープンなフルフラットタイプのペニンシュラ型キッチンを採用。
立ち上がりの無いフラットなカウンターは
大きな開放感に満ち溢れています。
リビングやダイニングにいる家族と会話をしたり、
子どもの様子を見ながら安心して食事の準備ができます。



Bathroom

ゆったり一坪の広さで一日の疲れを癒すつろぎのバスタイム。
ワイドサイズで保温性の高い浴槽など使いやすさを考えました。



Sanitaryroom

上から水の出るウェイクアップ水栓は、
水栓まわりに水がたまらないのでお掃除簡単です。
また収納力豊富で三面鏡としての機能が備わったミラーボックスも魅力です。

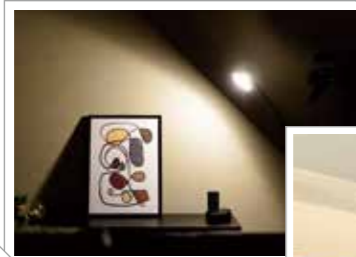


※設備の仕様等については予告なく変更する場合がございます。※写真は施工例です。<一部メーカー提供画像>

Living Dining Kitchen

仕切りの壁をなくして、リビングとキッチンを一体に。
機能的で広々とした快適なリビングダイニングキッチンが生まれました。
物件により、畳コーナーやファミリースペースを設けました。^{※1}

※1 間取りや設備は物件により異なります。



Bedroom & Kidsroom

各部屋にはウォークインクローゼットはじめ、収納を完備しました。
フローリングや壁クロス等の内装も1棟1棟、物件に合わせてセレクトしています。



※設備の仕様等については予告なく変更する場合がございます。※写真は施工例です。
売主 ホームポジション株式会社 宅地建物取引業者免許/国土交通大臣免許(3)第8082号

中央区 植松町2期(1棟) 新築分譲住宅

広告有効期限: 令和7年6月末 総戸数: 1 / 販売戸数: 1

この物件についての
お問合せ、ご案内、購入のご相談はこちらまで

媒介