

中央区 西ヶ崎町3期（1棟）新築分譲住宅

子育てエコホーム
支援事業 対象物件
※予算が無くなり次第終了

中央区 西ヶ崎町3期

Nishigasakicho



※建物パースは「中央区 西ヶ崎町3期（1棟）」
新築分譲住宅の完成予想図です。

中央区 西ヶ崎町3期

Nishigasakicho

敷地60坪以上のゆったりとした広さの整形地。

60坪以上、並列で駐車4台可能な敷地。

南側に庭スペースを設け、採光豊かな邸宅です。

遠州鉄道「積志」駅が徒歩8分。

駅が徒歩圏内の距離にあり、毎日の通勤通学に便利なエリアです。

飛龍街道や浜松環状線へのアクセスが良好。

主要道へのアクセスが良く、

交通利便性に優れた立地。お車での移動も快適です。

住宅設計性能評価書 取得物件



地震保険でも優遇され割引が適用されます。

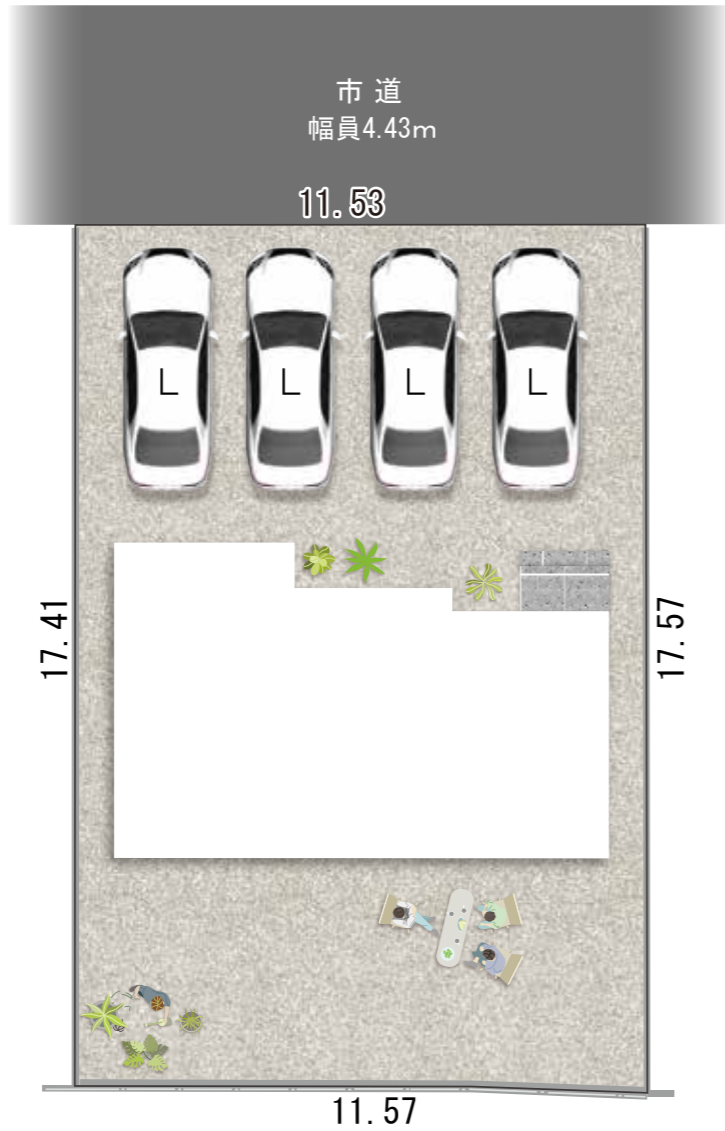
※建物パースは「中央区 西ヶ崎町3期(1棟)」の完成予想図です。 ※車やプランター及び植栽は付帯されません。 ※外構はイメージです。
※外壁の材質や色、内装及び設備の仕様等については予告なく変更する場合がございます。
※この冊子内の建物パースは、外壁メーカー提供の素材を使用しておりますが、掲載媒体や印刷状況により、外壁の色味・質感が実際と異なる場合がございます。
また、実際の完成物件は、天候や時間帯、周辺環境等の諸条件により、パースと見え方が異なる場合がございます。
外壁のサンプルまたは完成物件をご覧いただく事で、実際の色味をご確認いただけます。お気軽にお問い合わせください。

中央区 西ヶ崎町3期
Nishigasakicho

敷地 60坪以上の整形地

並列駐車 4台可能

全体配置図



車のサイズは
下記を想定しています。

L / 大型: クラウン
M / 中型: プリウス
S / 小型(軽): アルト

※配置図はイメージです。プランター及び植栽は付帯されません。
※この配置図には駐車コンクリート位置が反映されていません。
※完成前の図面のため、配置図上の駐車位置や台数、土間コンクリート、電柱の有無や位置、境界ブロックなどが実際と異なる場合があります。
詳しくはお問い合わせください。
※現況と図面が異なる場合、現況を優先します。

周辺環境

積志小学校 徒歩12分

スギ薬局 徒歩7分

サンストリート浜北 車6分(2.84 km)

積志中学校 徒歩14分

セブンイレブン 徒歩8分

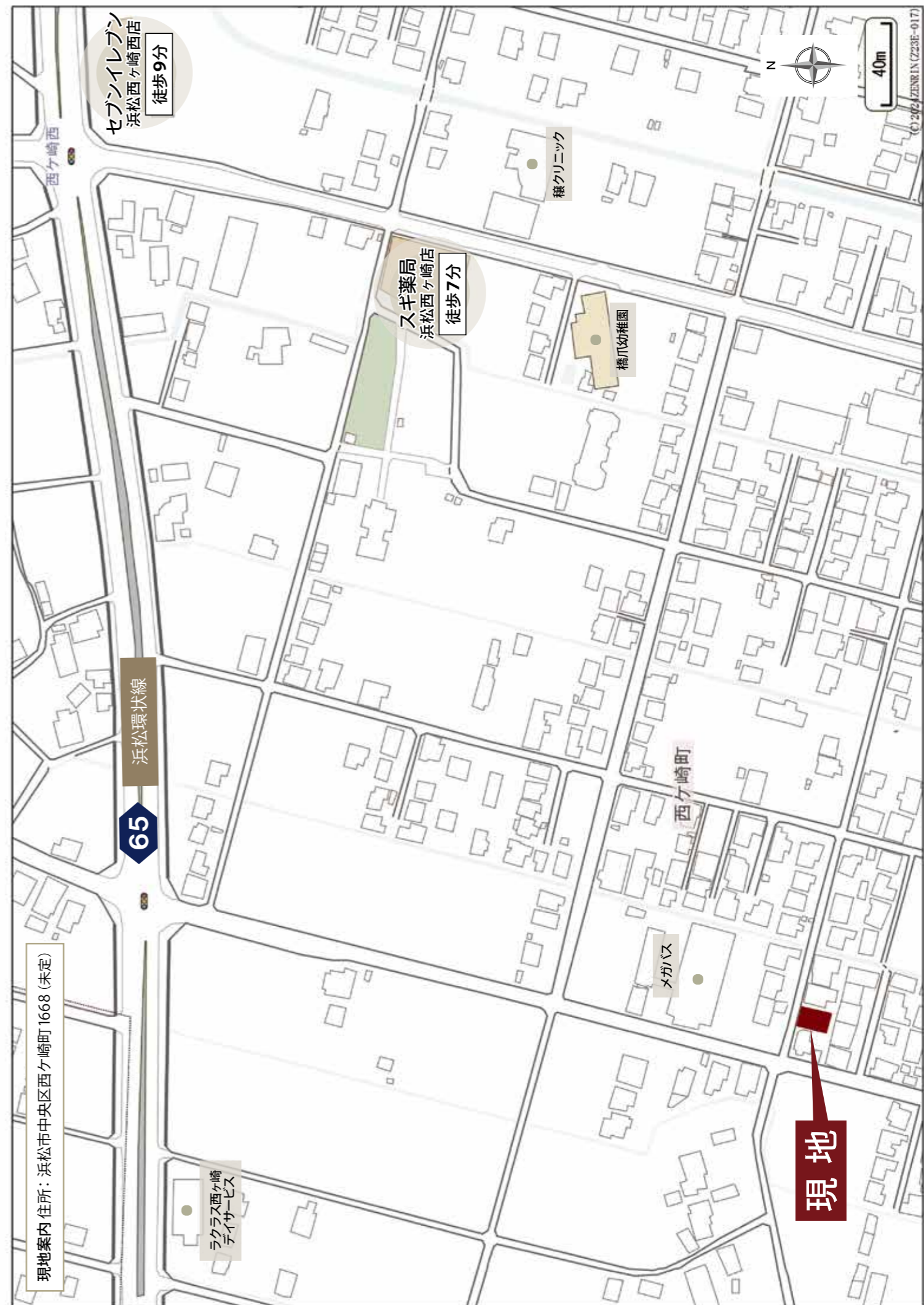
MEGAドン・キホーテ 車8分(2.96 km)

遠州鉄道「積志」駅 徒歩8分

杏林堂 車6分(2.37 km)

遠鉄ストア 車9分(3.02 km)

※自動車での所要時間はYahoo!地図の自動測定を参考にしています。





※建物パースは「中央区西ヶ崎町3期(1棟)」新築分譲住宅の完成予想図です。 ※車やプランター及び植栽は付帯されません。
 ※外構はイメージです。(外構や車の配置については変更となる場合がございます。詳しくはお問い合わせください。)
 ※印刷の性質上、外壁の色味や質感が正しく表現できない場合がございます。※図面と現況が異なる場合、現況を優先します。

乾太くん(ガス乾燥機)
 &
 食器類や家電の収納に便利な
 カップボード
 標準搭載



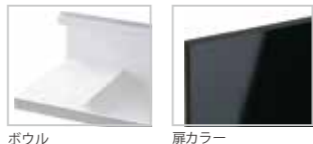
耐震等級
 最高等級 **3**
 維持管理対策等級
 最高等級 **3**
 断熱等性能等級
 最高等級 **5**
 一次エネルギー消費量等級
 最高等級 **6**
 劣化対策等級
 最高等級 **3**

■システムキッチン



扉カラー ワークトップ シンクカラー

■洗面台



ボウル 扉カラー

■1F・2F 内装カラー



※1階イメージ ※2階イメージ

■バスルーム



浴槽 壁パネル フロア

■シャワートイレ



1F・2F ともに ホワイト



建具色 床色
 ※上記内装イメージは床・建具のみのカラーイメージです。家具・家電は含まれません。

土地面積

201.62㎡
 (60.99坪)

建物面積

108.88㎡
 (32.93坪)

間取り

5LDK

ウォークインクローゼット
 +シューズクローゼット+パントリー

駐車スペース

4台

土地建物価格 **4,080** (税込) 万円

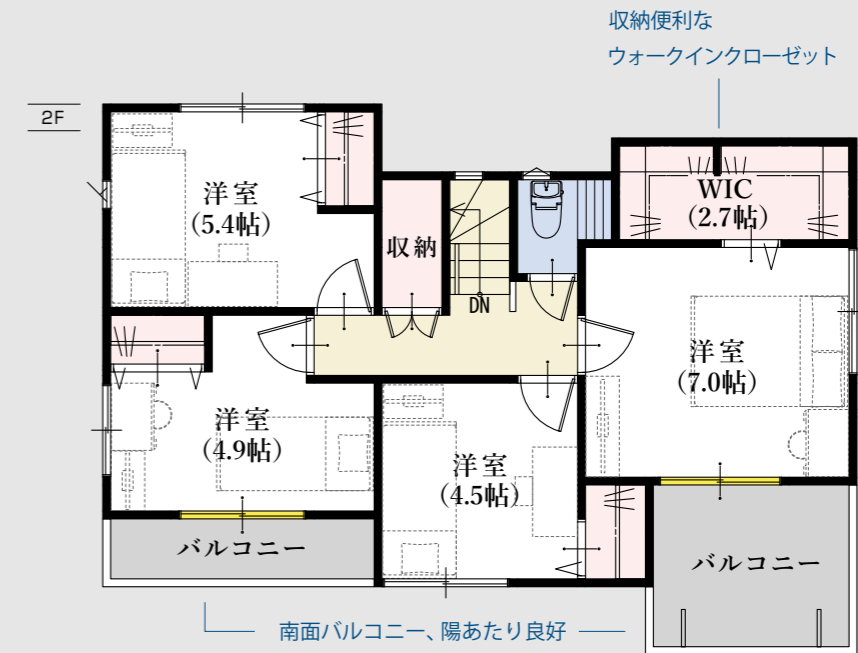
●全額ローン(頭金0円) ●35年返済 ●4,080万円借入 ●金利0.55%(変動金利)の場合
 【返済例1】ボーナス時0円 月々106,814円 【返済例2】ボーナス時99,063円 月々90,321円

【掲載の住宅ローンについて】ローンの種類: 紹介ローン 金融機関: ネット銀行
 融資限度額: 物件価格の100%(別途諸経費が必要です) 返済期間: 35年 金利: 変動金利、年利0.55%
 ※適用される金利は融資実行時のものとなり、表記されている金利とは異なります。

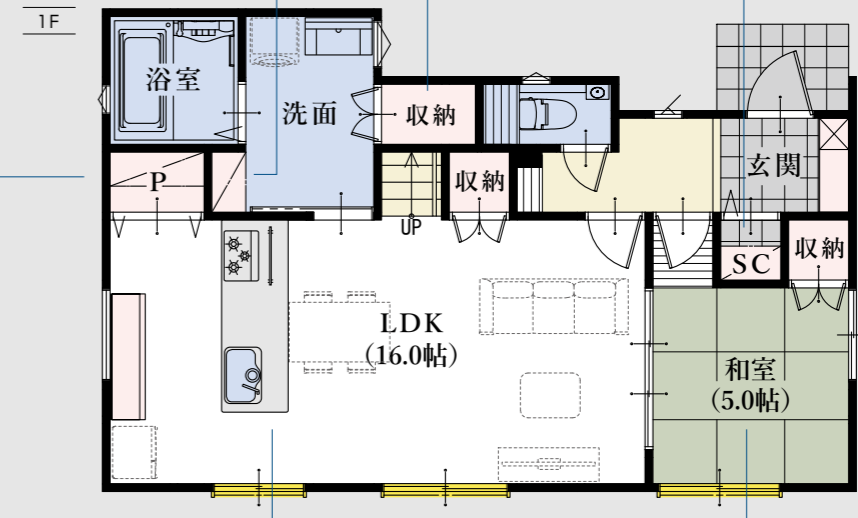


- 敷地 60坪以上の整形地
- 並列駐車 4台可能
- 各自個室が持てる 5LDKプラン

平面図

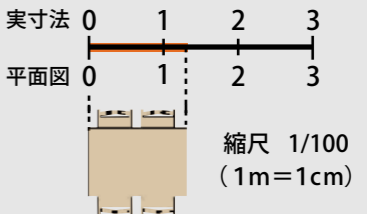


収納便利なウォークインクローゼット
 南面バルコニー、陽あたり良好
 広々とした洗面所には水回りがスッキリ片付け収納が2ヶ所あり
 タイル敷きのシューズクロークはベビーカーなども置ける余裕の広さ



食品などのストックに便利な大型のパントリー
 キッチンからお部屋全体が見渡せるレイアウト
 ホールとリビングどちらからも出入り可能な2WAY仕様の和室

◆所在地/地番: 浜松市中央区西ヶ崎町字ラキ1668番 ◆都市計画/市街化調整区域 ◆用途地域等/指定なし ◆建ぺい率・容積率/建ぺい率:60%、容積率:200% ◆接道状況/北側4.43mの市道に接する ◆利用可能施設/中部電力、公共下水、都市ガス、公営水道 ◆交通/遠州鉄道「積志」駅 徒歩8分 ◆学区/積志小学校・積志中学校 ◆建物の構造/木造2階建ガルバリウム鋼板葺 ◆建築確認番号/第2024確認建築静建住ま05343号 ◆建築年月または入居予定年月及び引渡し可能年月/令和7年3月末



※外壁の材質や色、内装及び設備の仕様等については予告なく変更する場合がございます。
 ※現況と図面が異なる場合、現況を優先します。

- 長期保証 10年保証
- 地盤保証
- フラット35S
- 快適ガスキャンペーン
- ecoジョーズ
- しるあり保証 1000
- 住宅あんしん保証
- 住宅設備あんしんサポート

平面図は1/100の縮尺で印刷されています。
 どうぞお手持ちの定規で寸法を測りお客様の家具を図面にあてはめてみてください。



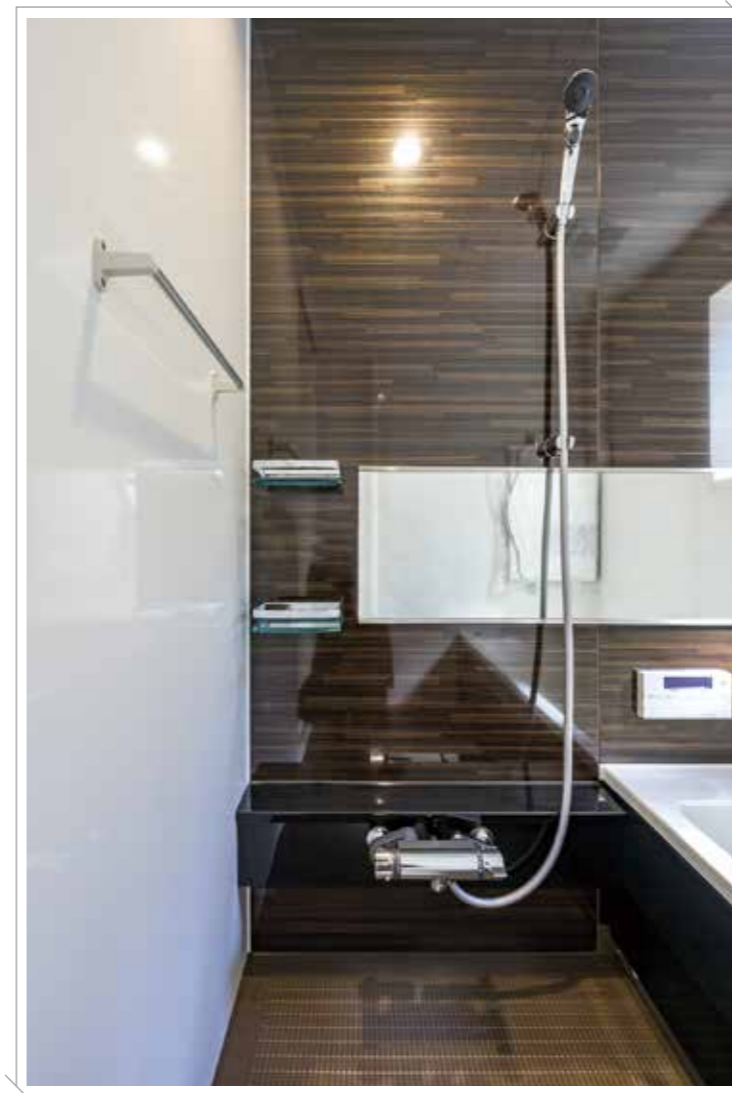
Kitchen

オープンなフルフラットタイプのペニンシュラ型キッチンを採用。
立ち上がりの無いフラットなカウンターは
大きな開放感に満ち溢れています。
リビングやダイニングにいる家族と会話をしたり、
子どもの様子を見ながら安心して食事の準備ができます。



Bathroom

ゆったり一坪の広さで一日の疲れを癒すつろぎのバスタイム。
ワイドサイズで保温性の高い浴槽など使いやすさを考えました。



Sanitaryroom

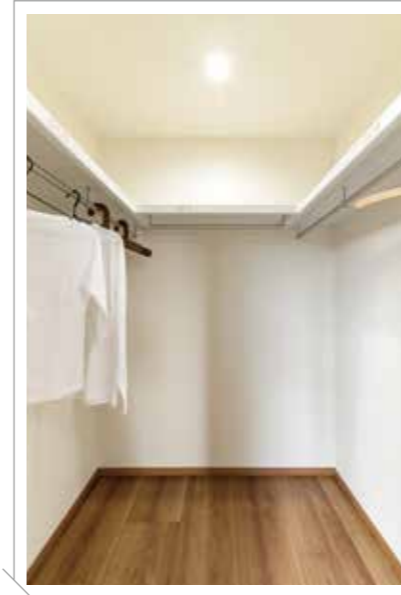
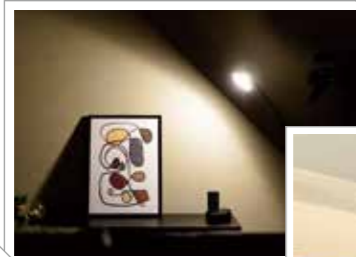
上から水の出るウェイクアップ水栓は、
水栓まわりに水がたまらないのでお掃除簡単です。
また収納力豊富で三面鏡としての機能が備わったミラーボックスも魅力です。

※設備の仕様等については予告なく変更する場合がございます。※写真は施工例です。<一部メーカー提供画像>

Living Dining Kitchen

仕切りの壁をなくして、リビングとキッチンを一体に。
機能的で広々とした快適なリビングダイニングキッチンが生まれました。
物件により、畳コーナーやファミリースペースを設けました。^{※1}

※1 間取りや設備は物件により異なります。



Bedroom & Kidsroom

各部屋にはウォークインクローゼットはじめ、収納を完備しました。
フローリングや壁クロス等の内装も1棟1棟、物件に合わせてセレクトしています。



※設備の仕様等については予告なく変更する場合がございます。※写真は施工例です。
売主 ホームポジション株式会社 宅地建物取引業者免許/国土交通大臣免許(3)第8082号

中央区 西ヶ崎町3期（1棟）新築分譲住宅

広告有効期限: 令和7年6月末 総戸数: 1 / 販売戸数: 1

この物件についての
お問合せ、ご案内、購入のご相談はこちらまで

媒介