

中央区 青屋町2期(2棟) 新築分譲住宅

子育てエコホーム
支援事業 対象物件
※予算が無くなり次第終了

中央区 青屋町2期

Aoyacho



※建物パースは「中央区青屋町2期(2棟)」新築分譲住宅の完成予想図です。

※建物ハースは「中央区 青屋町2期(2棟)」の完成予想図です。 ※車やプランター等の付属品は付帯されません。
※外構はイメージです。 ※外壁の材質や色、内装及び設備の仕様等については予告なく変更する場合がございます。
※この冊子内の建物ハースは、外壁メーカー提供の素材を使用しておりますが、掲載媒体や印刷状況により、外壁の色味・質感が実際と異なる場合がございます。
また、実際の完成物件は、天候や時間帯、周辺環境等の諸条件により、ハースと見え方が異なる場合がございます。

中央区 青屋町2期 Aoyacho

水害リスクが少ない、海拔の高いエリア

水害リスクの面から見ても安全性が高く、
安心して暮らせる住環境です。

JR「天竜川」駅が徒歩5分、交通利便性に優れた立地

駅が近く、毎日の通勤や通学に便利な立地。
また浜松バイパスへのアクセスも良く、お車での移動も快適です。

56坪以上の広々とした敷地、駐車6台可能

56坪以上の広々とした敷地です。
南側が駐車スペース・道路によりひらけているため、陽あたりが良い明るい邸宅。

住宅設計性能評価書 取得物件



地震保険でも優遇され割引が適用されます。

中央区 青屋町2期
Aoyacho

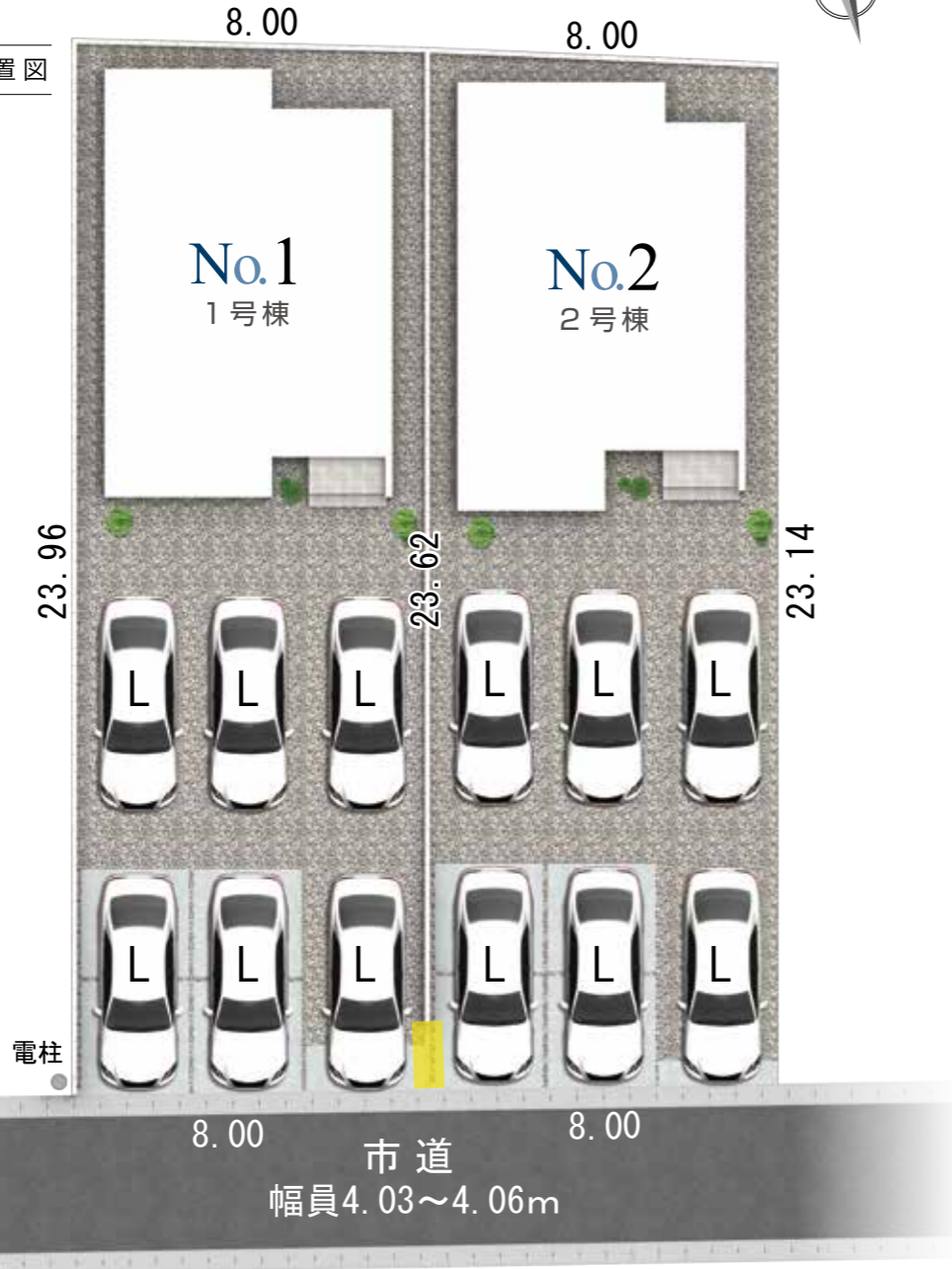
全体配置図


- 56坪以上の
広々とした敷地
- 水害リスクの少ない
安心の高台エリア

車のサイズは
下記を想定しています。



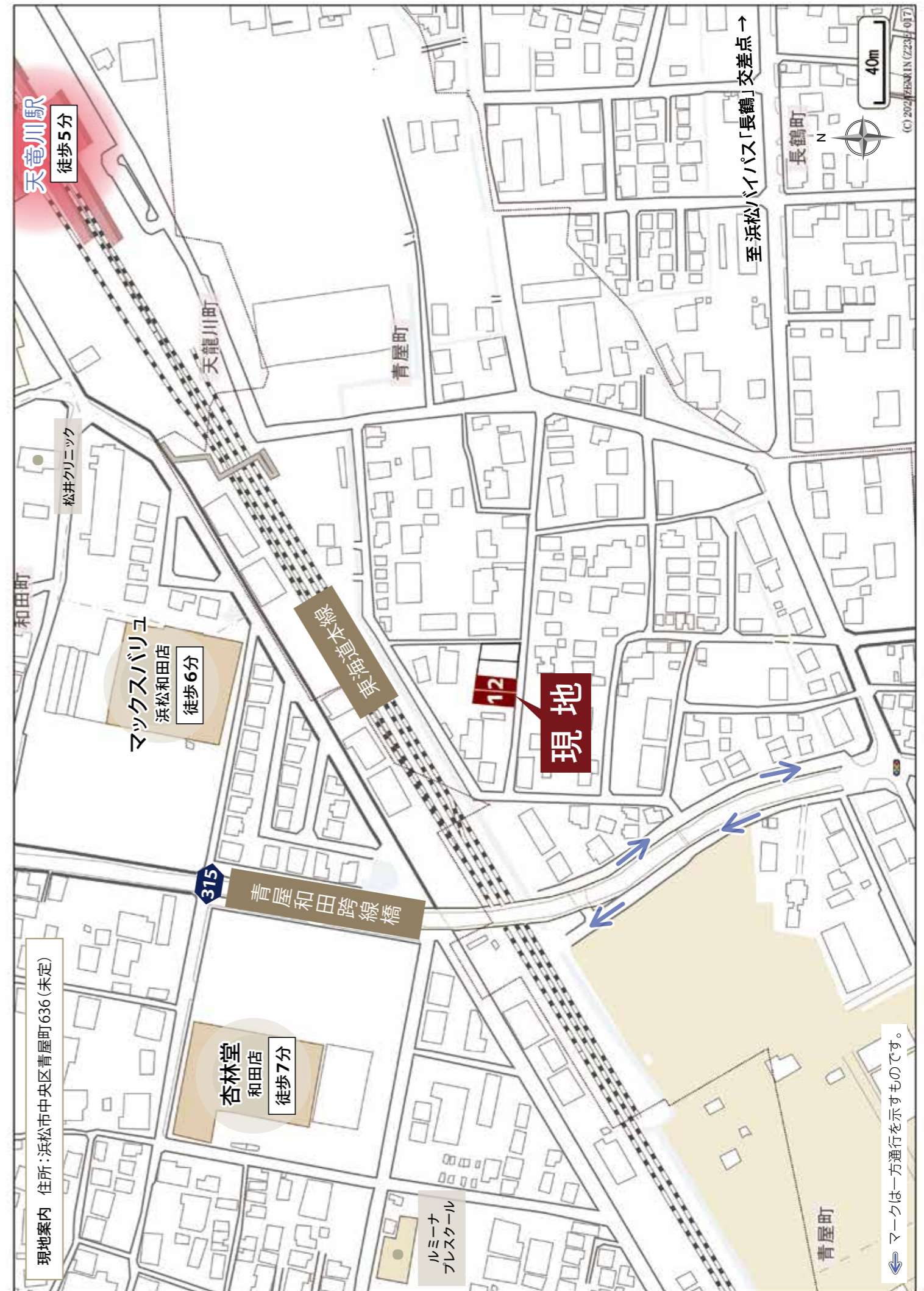
L/大型：クラウン
M/中型：プリウス
S/小型(軽)：アルト



※区画図はイメージです。
※完成前の図面のため、配置図上の駐車位置や台数、電柱の有無や位置、境界ブロックなどが実際と異なる場合があります。
詳しくはお問い合わせください。 ※現況と図面が異なる場合、現況を優先します。
※  は隣地との工作物協定があります。

周辺環境

- | | | |
|---------------|--------------|--------------------------------------|
| 飯田小学校 徒歩15分 | マックスバリュ 徒歩6分 | スギ薬局 車3分 (1.27km) |
| 東部中学校 徒歩19分 | 杏林堂 徒歩7分 | コストコ浜松 車5分 (2.43km) |
| JR「天竜川」駅 徒歩5分 | セブンイレブン 徒歩8分 | ※自動車での所要時間は Yahoo! 地図の自動測定を参考にしています。 |



← マークは一方通行を示すものです。

※建物バースは「中央区 青屋町2期(2棟)」1号棟の新築分譲住宅の完成予想図です。
 (外構や車の配置については変更となる場合がございます。詳しくはお問い合わせください。)
 ※印刷の性質上、外壁の色味や質感が正しく表現できない場合がございます。※図面と現況が異なる場合、現況を優先します。

No.1



乾太くん(ガス乾燥機)
 &
 食器類や家電の収納に便利な
 カップボード
 標準搭載



設計
 性能評価

耐震等級
 最高等級 **3**

維持管理対策
 等級
 最高等級 **3**

断熱等
 性能等級
5

一次エネルギー
 消費量等級
 最高等級 **6**

劣化対策等級
 最高等級 **3**

■システムキッチン



■洗面台



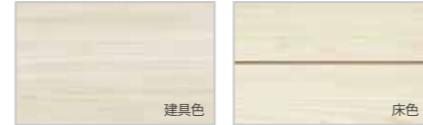
■1F・2F 内装カラー



■バスルーム



■シャワートイレ



※上記内装イメージは床・建具のみのカラーイメージです。
 家具・家電は含まれません。

土地面積
190.36㎡
 (57.58坪)

建物面積
103.50㎡
 (31.30坪)

間取り
4LDK
 ウォークインクローゼット
 +シューズクローカー+パントリー

駐車スペース
6台

土地
 建物価格 **3,980** (税込) 万円

●全額ローン(頭金0円) ●35年返済 ●3,980万円借入 ●金利0.55%(変動金利)の場合
 【返済例1】ボーナス時0円 月々104,196円 【返済例2】ボーナス時99,063円 月々87,703円
 【掲載の住宅ローンについて】ローンの種類: 紹介ローン 金融機関: ネット銀行
 融資限度額: 物件価格の100%(別途諸経費が必要です) 返済期間: 35年 金利: 変動金利、年利0.55%
 ※適用される金利は融資実行時のものとなり、表記されている金利とは異なります。



平面図

広々とした整形地
 駐車6台可能

南側が駐車スペース・
 道路により陽あたり良好

収納便利な
 ウォークインクローゼット



広々としたLDK

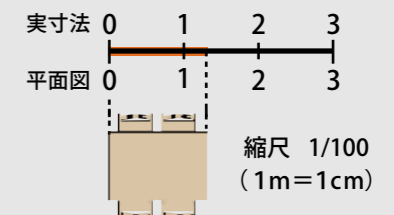
ホールとリビング
 どちらからも出入り可能な和室

6.5帖の南面バルコニー
 ガーデニングなども楽しめる
 広々とした空間

◆所在地/地番: 浜松市中央区青屋町字村北636番の一部 ◆都市計画/市街化区域 ◆用途地域等/工業地域 ◆建ぺい率・容積率/建ぺい率:60%、容積率:200% ◆接道状況/南側4.04~4.06mの市道に接する ◆利用可能施設/中部電力、公共下水、都市ガス、公営水道 ◆交通/JR「天竜川」駅 徒歩5分 ◆学区/飯田小学校・東部中学校 ◆建物の構造/木造2階建ガレリアウム鋼板葺 ◆建築確認番号/第2024確認建築静建住ま02196号 ◆建築年月または入居予定年月及び引渡し可能年月/令和6年12月末

※外壁の材質や色、内装及び設備の仕様等については予告なく変更する場合がございます。
 ※現況と図面が異なる場合、現況を優先します。

長期保証 10年保証 地盤保証 フラット35S 快適ガス キャンペーン ecoジョーズ しろあり保証 1000 住宅あんしん保証 住宅設備あんしんサポート対応



平面図は1/100の縮尺で印刷されています。
 どうぞお手持ちの定規で寸法を測りお客様の家具を図面にあてはめてみてください。

※建物/バスは「中央区 青屋町2期(2棟)」2号棟の新築分譲住宅の完成予想図です。
 (外構や車の配置については変更となる場合がございます。詳しくはお問い合わせください。)
 ※印刷の性質上、外壁の色味や質感が正しく表現できない場合がございます。※図面と現況が異なる場合、現況を優先します。

No.2



乾太くん(ガス乾燥機)
 &
 食器類や家電の収納に便利な
 カップボード
 標準搭載



- 耐震等級 最高等級 **3**
- 維持管理対策等級 最高等級 **3**
- 断熱性能等級 **5**
- 一次エネルギー消費量等級 最高等級 **6**
- 劣化対策等級 最高等級 **3**

システムキッチン



バスルーム



洗面台



シャワートイレ



1F・2F 内装カラー



※上記内装イメージは床・建具のみのカラーイメージです。家具・家電は含まれません。

土地面積
187.29㎡
 (56.65坪)

建物面積
103.92㎡
 (31.43坪)

間取り
4LDK
 ウォークインクローゼット
 +シューズクローク+パントリー

駐車スペース
6台

土地建物価格 **3,880** (税込) 万円

●全額ローン(頭金0円) ●35年返済 ●3,880万円借入 ●金利0.55%(変動金利)の場合
 【返済例1】ボーナス時0円 月々**101,578円** 【返済例2】ボーナス時99,063円 月々**85,085円**

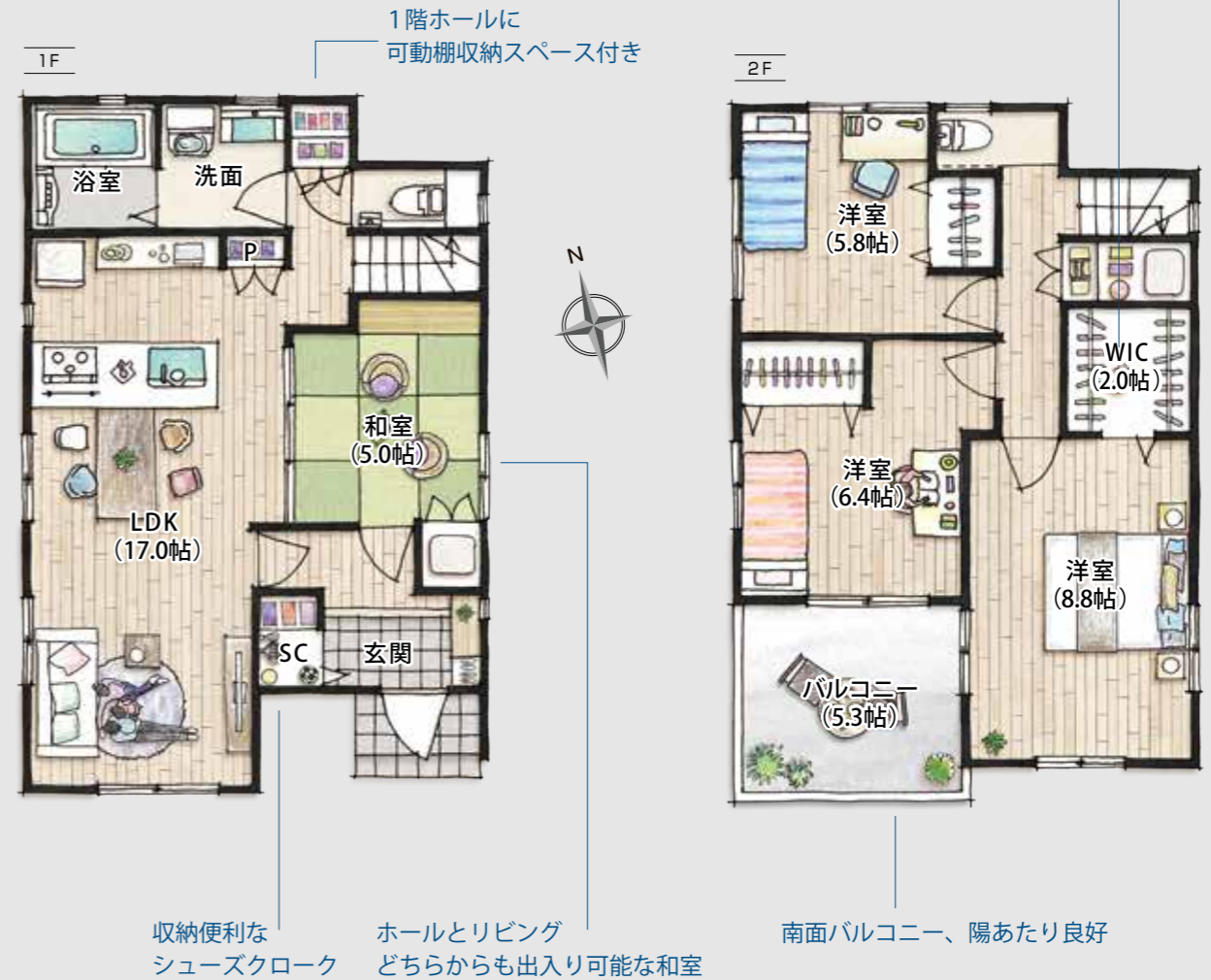
【掲載の住宅ローンについて】ローンの種類:紹介ローン 金融機関:ネット銀行
 融資限度額:物件価格の100%(別途諸経費が必要です) 返済期間:35年 金利:変動金利、年利0.55%
 ※適用される金利は融資実行時のものとなり、表記されている金利とは異なります。



平面図

広々とした整形地
 駐車6台可能

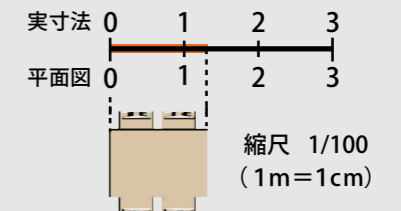
南側が駐車スペース・
 道路により陽あたり良好



◆所在地/地番:浜松市中央区青屋町字村北636番の一部 ◆都市計画/市街化区域 ◆用途地域等/工業地域 ◆建ぺい率・容積率/建ぺい率:60%、容積率:200% ◆接道状況/南側4.03~4.04mの市道に接する ◆利用可能施設/中部電力、公共下水、都市ガス、公営水道 ◆交通/JR「天竜川」駅 徒歩5分 ◆学区/飯田小学校・東部中学校 ◆建物の構造/木造2階建ガルバリウム鋼板葺 ◆建築確認番号/第2024確認建築静建住ま02970号 ◆建築年月または入居予定年月及び引渡し可能年月/令和6年12月末

※外壁の材質や色、内装及び設備の仕様等については予告なく変更する場合がございます。
 ※現況と図面が異なる場合、現況を優先します。

- 長期保証
- 地盤保証
- フラット35S
- 快適ガスキャンペーン
- ecoジョーズ
- しろあり保証1000
- 住宅あんしん保証
- 住設あんしんサポート対応



平面図は1/100の縮尺で印刷されています。

どうぞお手持ちの定規で寸法を測りお客様の家具を図面にあてはめてみてください。



Kitchen



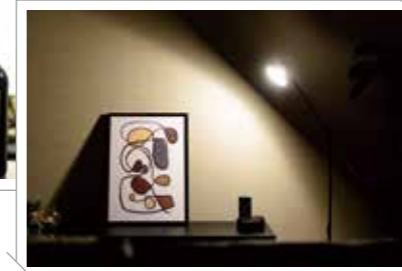
Bathroom



Sanitaryroom



Living Dining Kitchen



Bedroom&Kidsroom



※設備の仕様等については予告なく変更する場合がございます。※写真は施工例です。(※一部メーカー提供画像)
売主 ホームポジション株式会社 宅地建物取引業者免許/国土交通大臣(3)第 8082号

中央区 青屋町2期(2棟) 新築分譲住宅

広告有効期限: 令和7年3月末 総戸数: 2 / 販売戸数: 2

この物件についての
お問合せ、ご案内、購入のご相談はこちらまで

媒介