

豊川市 高見町一丁目1期(2棟) 新築分譲住宅

子育てエコホーム
支援事業 対象物件
※予算が無くなり次第終了

豊川市 高見町一丁目1期
Takamicho



※建物パースは「豊川市高見町一丁目1期(2棟)」新築分譲住宅の完成予想図です。

※建物ハースは「豊川市 高見町一丁目1期(2棟)」の完成予想図です。 ※車やプランター等の付属品は付帯されません。
※外構はイメージです。 ※外壁の材質や色、内装及び設備の仕様等については予告なく変更する場合がございます。
※この冊子の建物ハースは、外壁メーカー提供の素材を使用し制作しておりますが、掲載媒体や印刷状況により、外壁の色味・質感が実際と異なる場合がございます。
また、実際完成物件は、天候や時間帯、周辺環境等の諸条件により、ハースと見え方が異なる場合がございます。

豊川市 高見町一丁目1期 Takamicho

JR飯田線「牛久保」駅 徒歩11分

駅が徒歩圏内の距離に位置し、毎日の通勤や通学に便利。
マチニワとよかわ徒歩4分をはじめ、
周辺にドラッグストアやコンビニが充実した住みよい環境。

牛久保小・南部中学校が徒歩9分圏内、安心の通学距離

小中学校が徒歩9分圏内、お子様がいるご家庭にも安心のエリアです。

南側が道路と駐車スペースによりひらけた、明るい邸宅

南側がひらけた明るい邸宅。また間口が広く並列駐車3台可能な整形地です。



住宅設計性能評価書 取得物件



地震保険でも優遇され割引が適用されます。

豊川市 高見町一丁目1期

Takamicho

南面道路によりひらけ
陽あたり良好

並列駐車3台可能
ゆったりとした広さの
整形地

全体配置図



※配置図はイメージです。
 ※完成前の図面のため、配置図上の駐車位置や台数、電柱の有無や位置、境界ブロックなどが実際と異なる場合があります。詳しくはお問い合わせください。
 ※現況と図面が異なる場合、現況を優先します。

周辺環境

- | | | |
|----------------|-----------------|----------------------|
| 牛久保小学校 徒歩7分 | ローソンストア100 徒歩2分 | マチニワとよかわ 徒歩4分 |
| 南部中学校 徒歩9分 | セブンイレブン 徒歩2分 | ココカラファイン 徒歩6分 |
| JR「牛久保」駅 徒歩11分 | 高見公園 徒歩4分 | クロスモール豊川 車5分(1.84km) |

※自動車での所要時間はYahoo!地図の自動測定を参考にしています。

車のサイズは
下記を想定しています。



L/大型：クラウン
 M/中型：プリウス
 S/小型(軽)：アルト



← マークは一方通行を示すものです。

※建物パースは「豊川市高見町一丁目1期(2棟)」1号棟の新築分譲住宅の完成予想図です。
 (外構や車の配置については変更となる場合がございます。詳しくはお問い合わせください。)
 ※印刷の性質上、外壁の色味や質感が正しく表現できない場合がございます。※図面と現況が異なる場合、現況を優先します。

No.1

乾太くん(ガス乾燥機)
 &
 食器類や家電の収納に便利な
 カップボード
 標準搭載



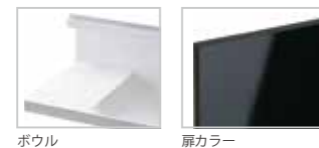
耐震等級 最高等級 3
 維持管理対策等級 最高等級 3
 断熱等性能等級 5
 一次エネルギー消費量等級 最高等級 6
 劣化対策等級 最高等級 3



■システムキッチン



■洗面台



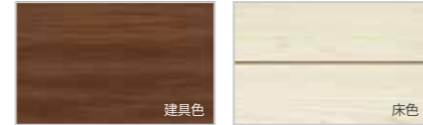
■1F・2F 内装カラー



■バスルーム



■シャワートイレ



※上記内装イメージは床・建具のみのカラーイメージです。家具・家電は含まれません。

土地面積

149.75㎡
 (45.29坪)

建物面積

103.91㎡
 (31.43坪)

間取り

4LDK

ウォークインクローゼット
 +シューズクローゼット+パントリー

駐車スペース

3台

土地建物価格 3,980 (税込) 万円

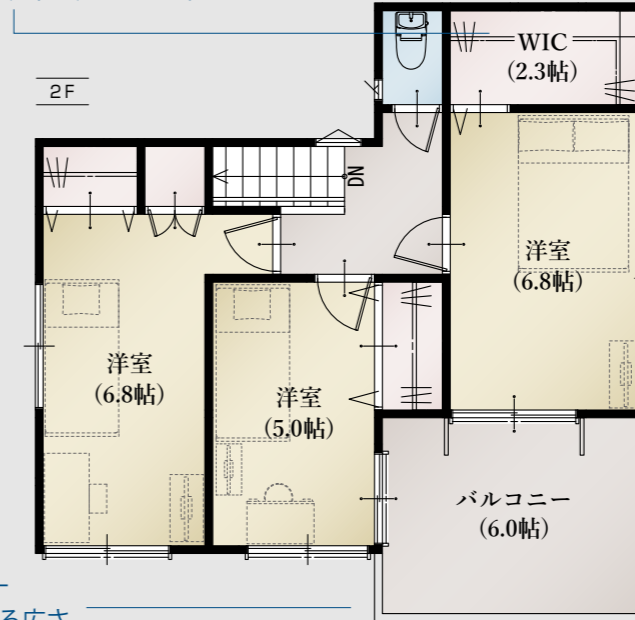
●全額ローン(頭金0円) ●35年返済 ●3,980万円借入 ●金利0.55%(変動金利)の場合
 【返済例1】ボーナス時0円 月々104,196円【返済例2】ボーナス時99,063円 月々87,703円

【掲載の住宅ローンについて】ローンの種類：紹介ローン 金融機関：ネット銀行
 融資限度額：物件価格の100%(別途諸経費が必要です) 返済期間：35年 金利：変動金利、年利0.55%
 ※適用される金利は融資実行時のものとなり、表記されている金利とは異なります。

住宅(住戸) 省エネ性能ラベル
 エネルギー消費性能 ★★★★★
 断熱性能 1 2 3 4 5 6 7
 目安光熱費 約17.6万円/年
 ZEH水準
 目安光熱費は、住宅の省エネ性能と全国一律の燃料エネルギー消費性能で★3つ(太陽光発電等の設備を用いて算出したものです。実際の光熱費は、使用条件や設備、契約会社・方法などにより異なります。)

1号棟 平面図

収納便利なウォークインクローゼット



6.0帖の南面バルコニー
 ガーデニングを愉しめる広さ

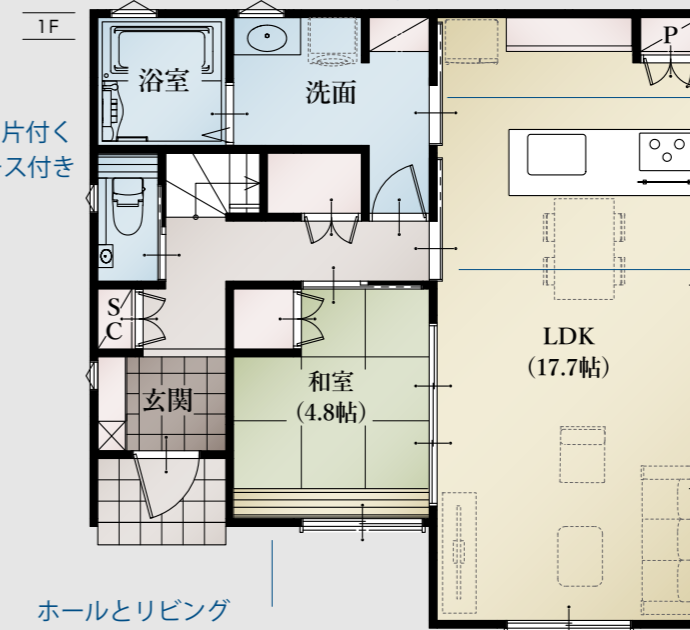
並列3台駐車可能な
 清々とした角地

南面道路によりひらけ
 陽あたり良好

全居室南向き

キッチンへ直接出入り可能な
 勝手口付き

水回りがすっきり片付き
 可動棚収納スペース付き



ホールとキッチンどちらからも
 出入り可能なサニタールーム
 回遊性に優れた間取り

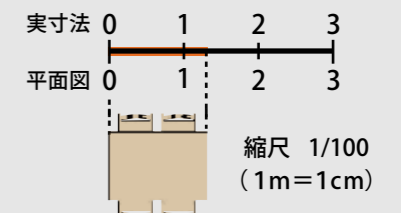
ホールとリビング
 どちらからも出入り可能な和室



◆所在地/地番：豊川市高見町一丁目38番の一部 ◆都市計画/市街化区域 ◆用途地域等/第一種中高層住居専用地域、準防火地域、居住誘導区域 ◆建ぺい率・容積率/建ぺい率：60%、容積率：200% ◆接道状況/東側6.00~6.02mの市道と南側6.00~6.01mの市道に接する ※角地 ◆利用可能施設/中部電力、公共下水、都市ガス、公営水道 ◆交通/JR飯田線「牛久保」駅 徒歩11分 ◆学区/牛久保小学校・南部中学校 ◆建物の構造/木造2階建ガルバリウム鋼板葺 ◆建築確認番号/確認サービスKS124-0410-58450号 ◆建築年月または入居予定年月及び引渡し可能年月/令和7年1月末

※外壁の材質や色、内装及び設備の仕様等については予告なく変更する場合がございます。
 ※現況と図面が異なる場合、現況を優先します。

長期保証 10年保証 地盤保証 フラット35S 快適ガスキャンペーン ecoジョーズ しるあり保証 1000 住宅あんしん保証 住宅設備あんしんサポート対応



平面図は1/100の縮尺で印刷されています。

どうぞお手持ちの定規で寸法を測りお客様の家具を図面にあてはめてみてください。

※建物写真は「豊川市高見町一丁目1期(2棟)」2号棟の新築分譲住宅の完成予想図です。
 (外構や車の配置については変更となる場合がございます。詳しくはお問い合わせください。)
 ※印刷の性質上、外壁の色味や質感が正しく表現できない場合がございます。※図面と現況が異なる場合、現況を優先します。

No.2

乾太くん(ガス乾燥機)
 &
 食器類や家電の収納に便利な
 カップボード
 標準搭載



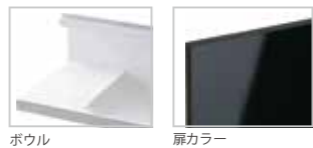
耐震等級
 最高等級 **3**
 維持管理対策
 等級 **3**
 断熱等
 性能等級 **5**
 一次エネルギー
 消費量等級
 最高等級 **6**
 劣化対策等級
 最高等級 **3**



■システムキッチン



■洗面台



■1F・2F 内装カラー



※上記内装イメージは床・建具のみのカラーイメージです。
 家具・家電は含まれません。

■バスルーム



■シャワートイレ



土地面積

141.69㎡
 (42.86坪)

建物面積

103.77㎡
 (31.39坪)

間取り

4LDK
 ウォークインクローゼット
 シューズクロック+パントリー

駐車スペース

3台

土地
 建物価格

3,680 (税込) 万円

●全額ローン(頭金0円) ●35年返済 ●3,680万円借入 ●金利0.55%(変動金利)の場合
 【返済例1】ボーナス時0円 月々**96,342円** 【返済例2】ボーナス時99,063円 月々**79,849円**

【掲載の住宅ローンについて】ローンの種類: 紹介ローン 金融機関: ネット銀行
 融資限度額: 物件価格の100%(別途諸経費が必要です) 返済期間: 35年 金利: 変動金利、年利0.55%
 ※適用される金利は融資実行時のものとなり、表記されている金利とは異なります。

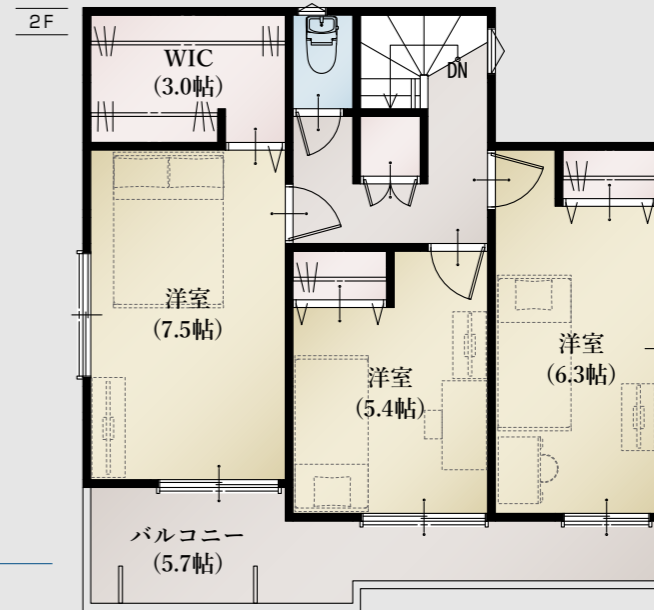
2号棟 平面図

並列3台駐車可能な
 整形地

南面道路によりひらけ
 陽あたり良好

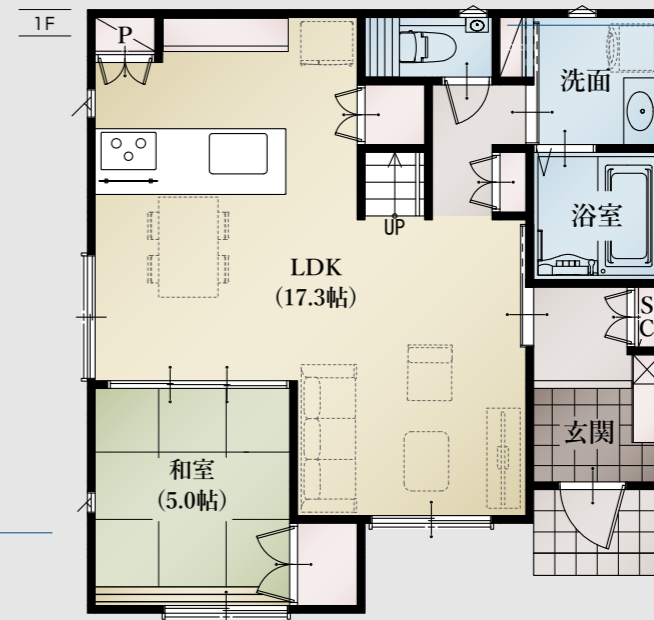
全居室南向き

収納便利な
 大容量のウォークインクローゼット



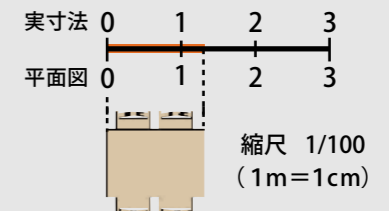
南面ロングバルコニー
 2階全居室バルコニーに面し
 陽あたり良好

水回りがすっきり片付く
 可動棚収納スペース



個室としても
 リビングの一部としても
 使用できる和室

◆所在地/地番: 豊川市高見町一丁目38番の一部 ◆都市計画/市街化区域 ◆用途地域等/第一種中高層住居専用地域、準防火地域、居住誘導区域 ◆建ぺい率・容積率/建ぺい率: 60%、容積率: 200% ◆接道状況/南側6.01mの市道に接する ◆利用可能施設/中部電力、公共下水、都市ガス、公営水道 ◆交通/JR飯田線「牛久保」駅 徒歩11分 ◆学区/牛久保小学校・南部中学校 ◆建物の構造/木造2階建ガレリウム鋼板葺 ◆建築確認番号/確認サービスKS124-0410-58451号 ◆建築年月または入居予定年月及び引渡し可能年月/令和7年1月末



平面図は1/100の縮尺で印刷されています。
 どうぞお手持ちの定規で寸法を測りお客様の家具を図面に
 にあてはめてみてください。

長期
 10年
 保証

地盤
 保証

フラット
 35S

快適ガス
 キャンペーン

eCO
 ジョーズ

しるあり
 保証
 1000

住
 の
 あんしん
 保証

住
 の
 あんしん
 リポート
 対応



Kitchen



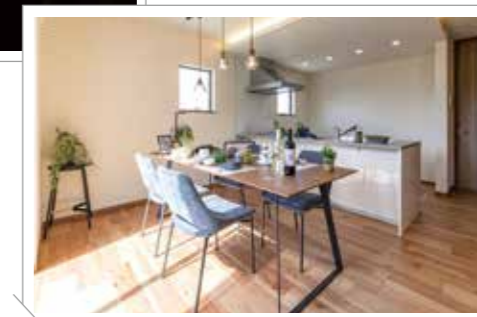
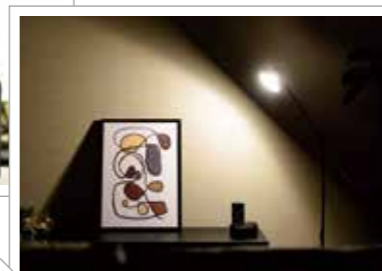
Bathroom



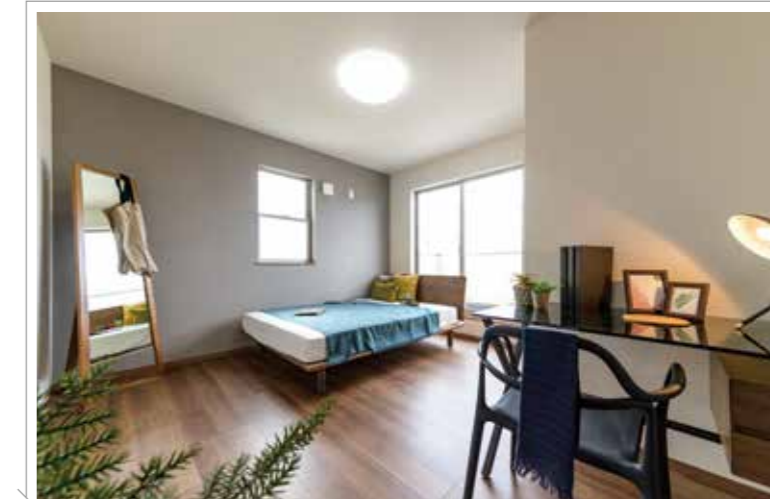
Sanitaryroom



Living Dining Kitchen



Bedroom&Kidsroom



※設備の仕様等については予告なく変更する場合がございます。※写真は施工例です。(※一部メーカー提供画像)
売主 ホームポジション株式会社 宅地建物取引業者免許/国土交通大臣(3)第 8082号

豊川市 高見町一丁目1期(2棟)新築分譲住宅

広告有効期限:令和7年4月末 総戸数:2 / 販売戸数:2

この物件についての
お問合せ、ご案内、購入のご相談はこちらまで

媒介