



豊川市 金屋本町二丁目 1期  
Kanayahonmachi



豊川市 金屋本町二丁目 1期 (4棟) 新築分譲住宅

※建物パースは「豊川市 金屋本町二丁目 1期 (4棟)」新築分譲住宅の完成予想図です。

子育てエコホーム  
支援事業 対象物件  
※予算が無くなり次第終了

# 豊川市 金屋本町二丁目1期

## Kanayahonmachi

住宅設計性能評価書 取得物件



地震保険でも優遇され  
割引が適用されます。

### 名鉄豊川線「稲荷口」駅 徒歩8分、交通利便性に優れた立地。

駅が徒歩圏内の距離にあり、毎日の通勤通学に便利なエリア。  
姫街道などの主要道へのアクセスも良く、車での移動も快適。

### DCM 徒歩5分圏内、商業施設が充実した住みよい環境。

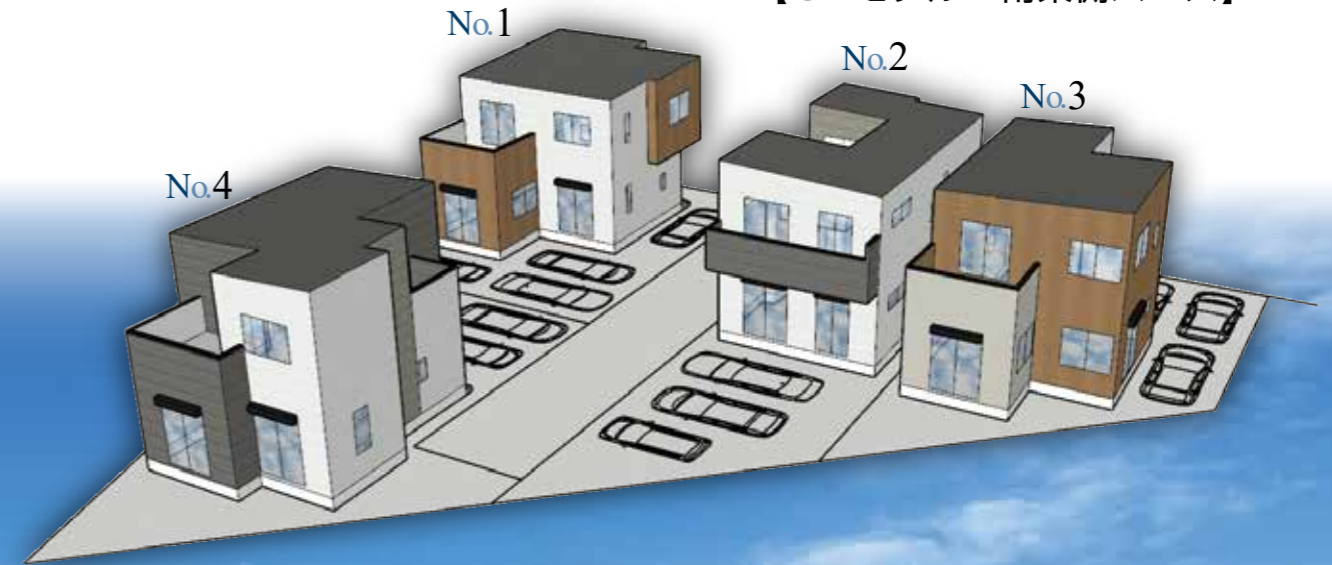
周辺にスーパーやドラッグストアが充実し、日用品の買い物も便利です。

### 公園が多く、緑豊かな住宅地。

豊川公園をはじめ、周辺に公園などが多く、お子様がいるご家庭にもおすすめです。  
また図書館や市役所などが近いのも魅力の一つです。

※建物パースは「豊川市 金屋本町二丁目1期(4棟)」の完成予想図です。 ※車やプランター及び植栽等の付属品は付帯されません。  
※外構はイメージです。 ※外壁の材質や色、内装及び設備の仕様等については予告なく変更する場合がございます。  
※この冊子内の建物パースは、外壁メーカー提供の素材を使用し制作しておりますが、掲載媒体や印刷状況により、外壁の色味・質感が実際と異なる場合がございます。  
また、実際の完成物件は、天候や時間帯、周辺環境等の諸条件により、パースと見え方が異なる場合がございます。

【3Dモデル：南東側パース】



【北側パース】



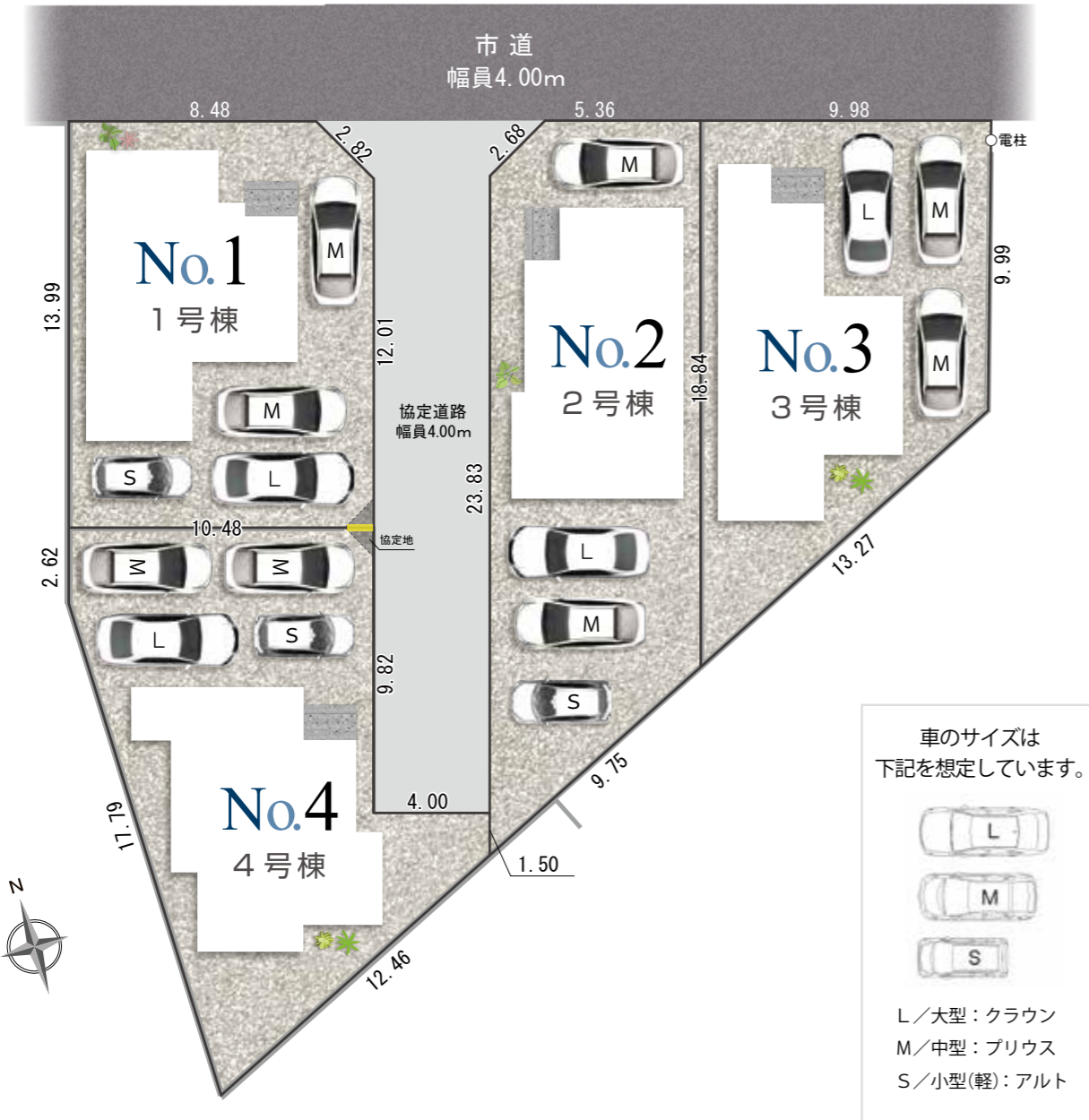
# 豊川市 金屋本町二丁目 1期

Kanayahonmachi

駐車3~4台可能な敷地  
(※車種による)

敷地43坪以上

## 全体配置図

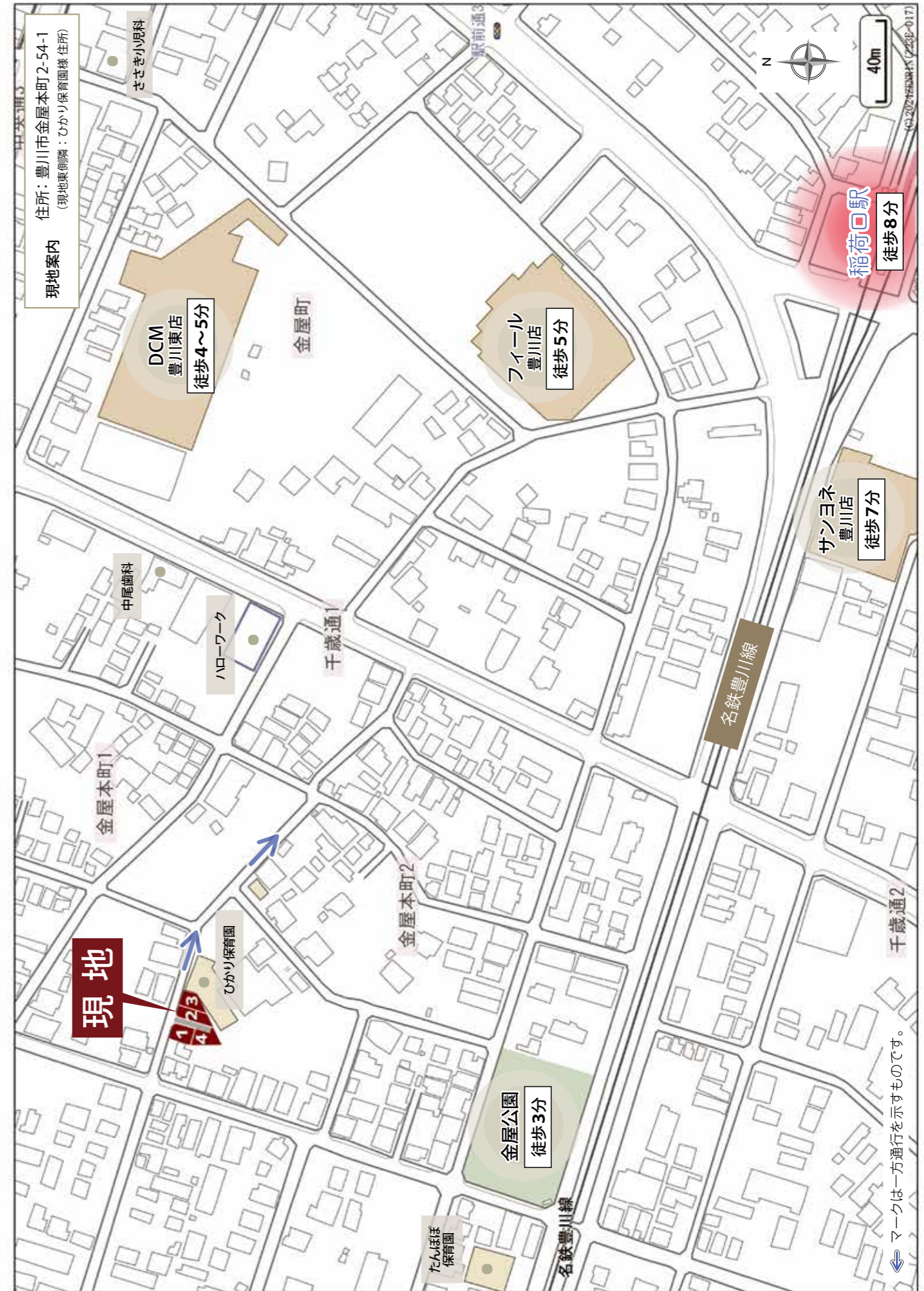


※配置図はイメージです。  
 ※完成前の図面のため、配置図上の駐車位置や台数、電柱の有無や位置、駐車コンクリート、境界ブロックなどが実際と異なる場合があります。詳しくはお問い合わせください。  
 ※現況と図面が異なる場合、現況を優先します。  
 ※黄色い部分は隣地との工作物協定があります。

## 周辺環境

- |                  |                |                     |
|------------------|----------------|---------------------|
| 金屋小学校 徒歩9分       | DCM 徒歩4~5分     | サンヨネ 徒歩7分           |
| 金屋中学校 徒歩10~11分   | フィール 徒歩5分      | イオン 徒歩7~8分          |
| 名鉄豊川線「稲荷口」駅 徒歩8分 | セブンイレブン 徒歩5~6分 | スギ薬局 徒歩10分          |
| 金屋公園 徒歩3分        | クスリのアオキ 徒歩6~7分 | JR「豊川」駅 車6分(1.63km) |

※学区につきましては、区再編などの影響により変動する可能性があります。詳細をご確認ください。  
 ※自動車での所要時間はYahoo!地図の自動測定を参考にしています。





No.1

※建物バースは「豊川市金屋本町二丁目1期(4棟)」1号棟の新築分譲住宅の完成予想図です。  
 (車やプランター及び植栽等の付属品は付帯されません。外構や車の配置については変更となる場合がございます。詳しくはお問い合わせください。)  
 ※印刷の性質上、外壁の色味や質感が正しく表現できない場合がございます。※図面と現況が異なる場合、現況を優先します。

乾太くん(ガス乾燥機)  
 &  
 食器類や家電の収納に便利な  
 カップボード  
 標準搭載

- 設計  
 性能評価
- 耐震等級 最高等級 3
  - 維持管理対策等級 最高等級 3
  - 断熱性能等級 5
  - 一次エネルギー消費量等級 最高等級 6
  - 劣化対策等級 最高等級 3

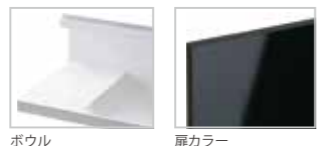
■システムキッチン



■バスルーム



■洗面台



■シャワートイレ



■1F・2F 内装カラー



※上記内装イメージは床・建具のみのカラーイメージです。家具・家電は含まれません。

|   |                                    |   |                                |
|---|------------------------------------|---|--------------------------------|
| 土地有効面積<br><b>144.84㎡</b><br>(43.81坪)<br>※協定道路部分を含めた総面積<br>153.85㎡(46.53坪) | 建物面積<br><b>109.30㎡</b><br>(33.06坪) | 間取り<br><b>5LDK</b><br>ウォークインクローゼット<br>+シューズクローゼット+パントリー | 駐車スペース<br><b>4台</b><br>(車種による) |
|---|------------------------------------|---|--------------------------------|

土地 建物価格 **3,880** (税込) 万円

●全額ローン(頭金0円) ●35年返済 ●3,880万円借入 ●金利0.55%(変動金利)の場合  
 【返済例1】ボーナス時0円 月々**101,578円** 【返済例2】ボーナス時99,063円 月々**85,085円**  
 【掲載の住宅ローンについて】ローンの種類: 紹介ローン 金融機関: ネット銀行  
 融資限度額: 物件価格の100%(別途諸経費が必要です) 返済期間: 35年 金利: 変動金利、年利0.55%  
 ※適用される金利は融資実行時のものとなり、表記されている金利とは異なります。

住宅(住戸) 省エネ性能ラベル

エネルギー消費性能 ★★★★★

断熱性能 1 2 3 4 5 6 7

目安光熱費 約18.1万円/年

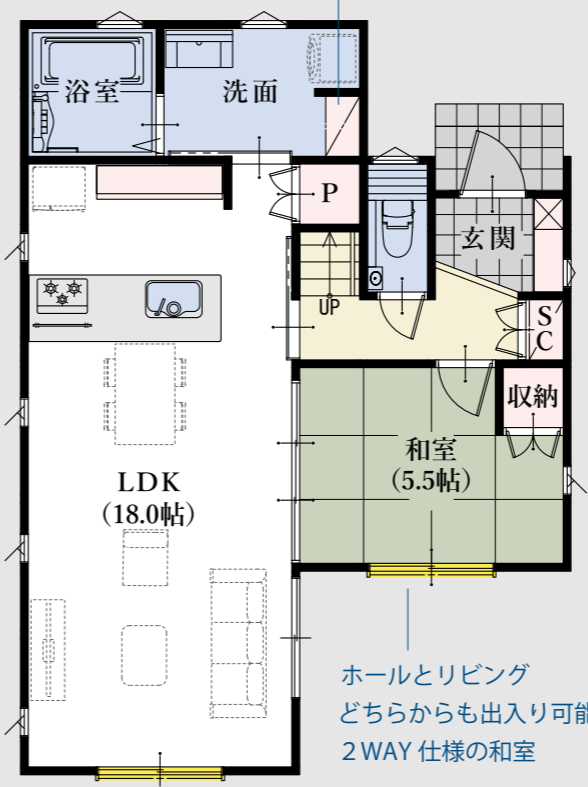
ZEH水準

自己評価 豊川市金屋本町二丁目1期(4棟)1号棟 評価日 2024年10月10日

1号棟 平面図

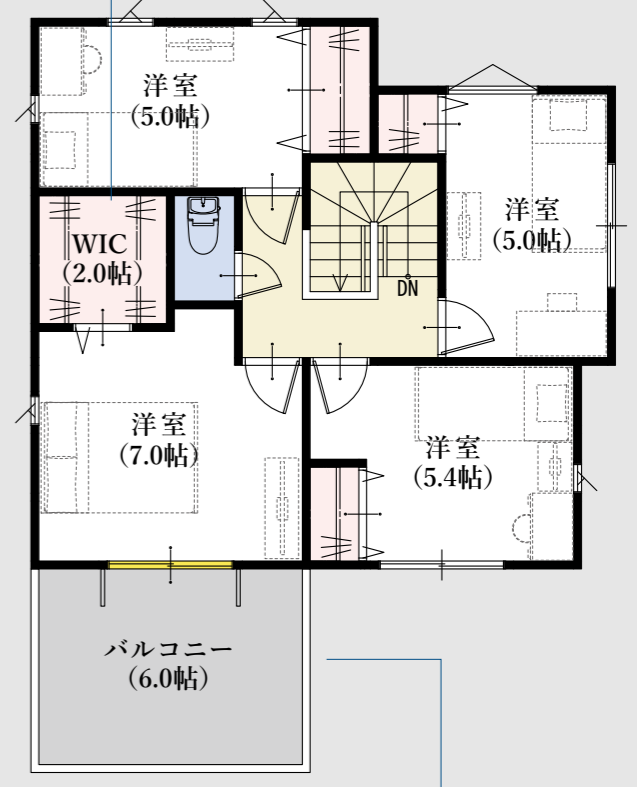
- 角地のように清々とした敷地
- 各自個室が持てる5LDKプラン
- 南側がひらけ陽あたり良好

収納するものの高さに合わせて調整できる可動棚付きの収納スペース



ホールとリビングどちらからも出入り可能な2WAY仕様の和室

収納便利なウォークインクローゼット



南面にワイドバルコニーを設置 ガーデニングなどの趣味も楽しめる広さ

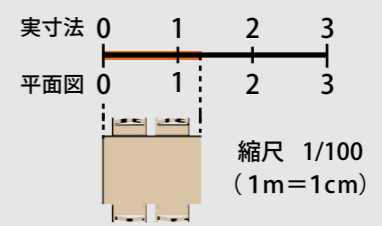
窓の表記について



◆所在地/地番: 豊川市金屋本町二丁目56番の一部 ◆都市計画/市街化区域 ◆用途地域等/第一種中高層住居専用地域、居住誘導区域 ◆建ぺい率・容積率/建ぺい率:60%、容積率:160% ◆接道状況/北側4.00mの市道に接する ◆利用可能施設/中部電力、公共下水、都市ガス、公営水道 ◆交通/名鉄豊川線「稲荷口」駅 徒歩8分 ◆学区/金屋小学校・金屋中学校 ◆建物の構造/木造2階建ガルバリウム鋼板葺 ◆建築確認番号/確認サービス第KS124-0410-62366号 ◆建築年月または入居予定年月及び引渡し可能年月/令和7年2月末

※外壁の材質や色、内装及び設備の仕様等については予告なく変更する場合がございます。 ※現況と図面が異なる場合、現況を優先します。

- 長期保証 10年保証
- 地盤保証
- フラット35S
- 快適ガスキャンペーン
- ecoジョーズ
- しるあり保証 1000
- 住宅あんしん保証
- 住設あんしんサポート対応



平面図は1/100の縮尺で印刷されています。 どうぞお手持ちの定規で寸法を測りお客様の家具を図面にあてはめてみてください。

※建物ベースは「豊川市金屋本町二丁目1期(4棟)」2号棟の新築分譲住宅の完成予想図です。  
 (車やプランター及び植栽等の付属品は付帯されません。外構や車の配置については変更となる場合がございます。詳しくはお問い合わせください)  
 ※印刷の性質上、外壁の色味や質感が正しく表現できない場合がございます。※図面と現況が異なる場合、現況を優先します。

# No.2



**乾太くん(ガス乾燥機) & 食器類や家電の収納に便利なカップボード標準搭載**

**設計性能評価**

|                         |                               |
|-------------------------|-------------------------------|
| 耐震等級<br>最高等級 <b>3</b>   | 維持管理対策等級<br>最高等級 <b>3</b>     |
| 断熱性能等級<br>最高等級 <b>5</b> | 一次エネルギー消費量等級<br>最高等級 <b>6</b> |
|                         | 劣化対策等級<br>最高等級 <b>3</b>       |

### ■システムキッチン



### ■バスルーム



### ■洗面台



### ■シャワートイレ



### ■1F・2F 内装カラー



土地有効面積

**158.58㎡**  
(47.97坪)

※協定道路部分含めた総面積  
172.33㎡(52.12坪)

建物面積

**103.16㎡**  
(31.20坪)

間取り

**4LDK**

ウォークインクローゼット  
+シューズクローク+パントリー

駐車スペース

**4台**

(車種による)

土地  
建物価格

**3,880** (税込) 万円

●全額ローン(頭金0円) ●35年返済 ●3,880万円借入 ●金利0.55%(変動金利)の場合  
 【返済例1】ボーナス時0円 月々**101,578円**【返済例2】ボーナス時99,063円 月々**85,085円**

【掲載の住宅ローンについて】ローンの種類: 紹介ローン 金融機関: ネット銀行  
 融資限度額: 物件価格の100%(別途諸経費が必要) 返済期間: 35年 金利: 変動金利、年利0.55%  
 ※適用される金利は融資実行時のものとなり、表記されている金利とは異なります。

住宅(住戸) 省エネルギー性能に基づく省エネルギー性能ラベル

エネルギー消費性能 **★★★★★**

断熱性能 **1 2 3 4 5 6 7**

目安光熱費 **約18.5万円/年**

ZEH水準

目安光熱費は、住宅の省エネルギー性能と全国一律の燃料等の単価を用いて算出したものです。実際の光熱費は、使用条件や設備、契約会社・方法などにより異なります。

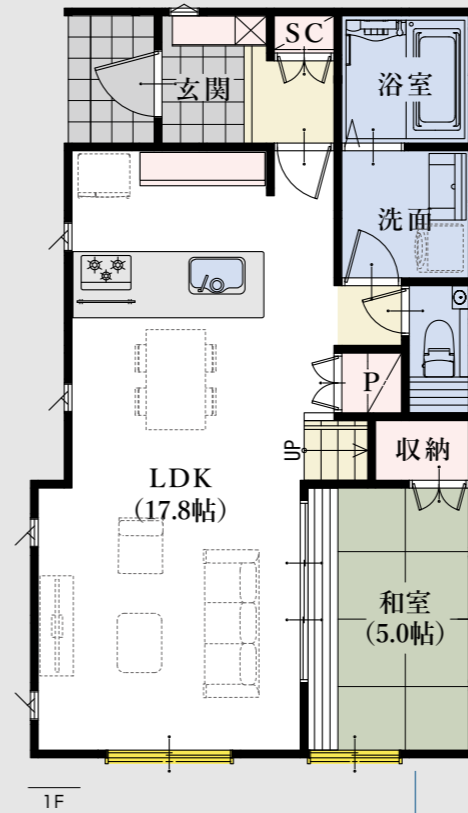
自己評価 豊川市金屋本町二丁目1期(4棟)2号棟 評価日 2024年10月10日

## 2号棟 平面図

角地のように  
清々とした敷地

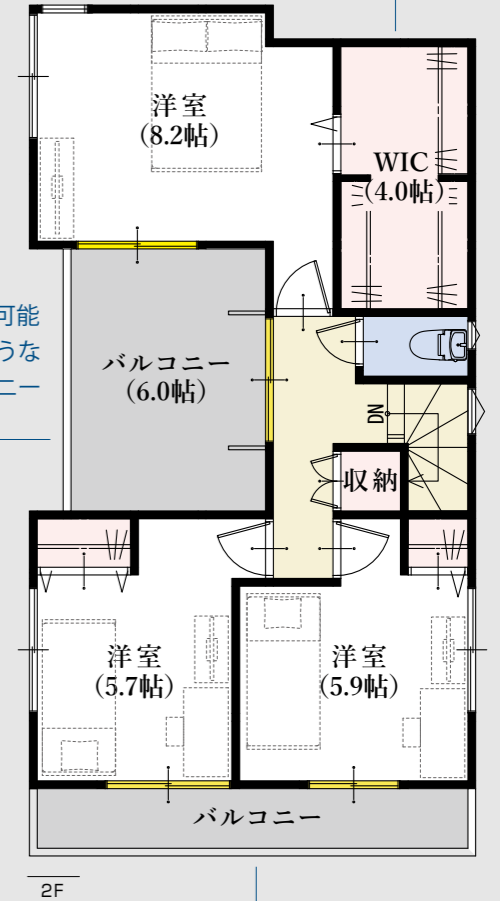
南側がひらけ  
陽あたり良好

玄関まわりがスックリ片付く  
シューズクローク付き



個室としてもリビングの一部としても  
活用できる和室

4.0帖の大容量の  
ウォークインクローゼット



ホールから直接アクセス可能  
6.0帖の中庭のような  
大型バルコニー

2階全居室バルコニーに面し  
風通し良好

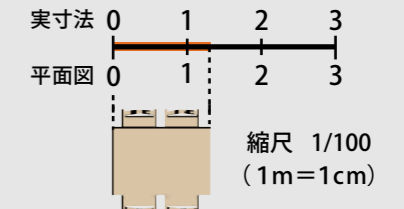
### 窓の表記について



◆所在地/地番: 豊川市金屋本町二丁目55番の一部、56番の一部 ◆都市計画/市街化区域 ◆用途地域等/第一種中高層住居専用地域、居住誘導区域 ◆建ぺい率・容積率/建ぺい率: 60%、容積率: 160% ◆接道状況/北側4.00mの市道に接する ◆利用可能施設/中部電力、公共下水、都市ガス、公営水道 ◆交通/名鉄豊川線「稲荷口」駅 徒歩8分 ◆学区/金屋小学校・金屋中学校 ◆建物の構造/木造2階建ガルバリウム鋼板葺 ◆建築確認番号/確認サービス第KS124-0410-62367号 ◆建築年月または入居予定年月及び引渡し可能年月/令和7年2月末

※外壁の材質や色、内装及び設備の仕様等については予告なく変更する場合がございます。  
 ※現況と図面が異なる場合、現況を優先します。

長期保証 10年保証 地盤保証 フラット35S 快適ガスキャンペーン eCOジョーズ しるあり保証 1000 住あんしん保証 住あんしんレポート対応



平面図は1/100の縮尺で印刷されています。

どうぞお手持ちの定規で寸法を測りお客様の家具を図面に  
あてはめてみてください。



※建物ベースは「豊川市金屋本町二丁目1期(4棟)」3号棟の新築分譲住宅の完成予想図です。  
 (車やプランター及び植栽等の付属品は付帯されません。外構や車の配置については変更となる場合がございます。詳しくはお問い合わせください。)  
 ※印刷の性質上、外壁の色味や質感が正しく表現できない場合がございます。※図面と現況が異なる場合、現況を優先します。

No.3

乾太くん(ガス乾燥機)  
 &  
 食器類や家電の収納に便利な  
 カップボード  
 標準搭載

- 設計  
 性能評価
- 耐震等級 最高等級 3
  - 維持管理対策等級 最高等級 3
  - 断熱等性能等級 5
  - 一次エネルギー消費量等級 最高等級 6
  - 劣化対策等級 最高等級 3

■システムキッチン

■洗面台

■1F・2F 内装カラー

■バスルーム

■シャワートイレ

※上記内装イメージは床・建具のみのカラーイメージです。家具・家電は含まれません。

|                                    |                                    |  |                     |
|------------------------------------|------------------------------------|--|---------------------|
| 土地面積<br><b>142.98㎡</b><br>(43.25坪) | 建物面積<br><b>103.50㎡</b><br>(31.30坪) | 間取り<br><b>4LDK</b><br>ウォークインクローゼット<br>+シューズクローカー+パントリー | 駐車スペース<br><b>3台</b> |
|------------------------------------|------------------------------------|--|---------------------|

土地建物価格 **3,580** (税込) 万円

●全額ローン(頭金0円) ●35年返済 ●3,580万円借入 ●金利0.55%(変動金利)の場合  
 【返済例1】ボーナス時0円 月々**93,724円** 【返済例2】ボーナス時99,063円 月々**77,231円**  
 【掲載の住宅ローンについて】ローンの種類: 紹介ローン 金融機関: ネット銀行  
 融資限度額: 物件価格の100%(別途諸経費が必要です) 返済期間: 35年 金利: 変動金利、年利0.55%  
 ※適用される金利は融資実行時のものとなり、表記されている金利とは異なります。

住宅(住戸) 再エネ設備なし

建築物省エネ法に基づく  
**省エネ性能ラベル**

エネルギー消費性能 ★★★★★

断熱性能 1 2 3 4 5 6 7

目安光熱費 **約18.5万円/年**

ZEH水準

自己評価 豊川市金屋本町二丁目1期4棟3号棟 評価日 2024年10月20日

### 3号棟 平面図

収納便利な  
ウォークインクローゼット

収納するものの  
高さに合わせて調整できる  
可動棚付きの収納スペース

個室としてもリビングの一部としても  
活用できる和室

二面バルコニーにより風通し良好

窓の表記について

- たてすべり出し窓
- よこすべり出し窓
- 掃き出し窓

◆所在地/地番: 豊川市金屋本町二丁目55番の一部 ◆都市計画/市街化区域 ◆用途地域等/第一種中高層住居専用地域、居住誘導区域 ◆建ぺい率・容積率/建ぺい率:60%、容積率:160% ◆接道状況/北側4.00mの市道に接する ◆利用可能施設/中部電力、公共下水、都市ガス、公営水道 ◆交通/名鉄豊川線「稲荷口」駅 徒歩8分 ◆学区/金屋小学校・金屋中学校 ◆建物の構造/木造2階建ガルバリウム鋼板葺 ◆建築確認番号/確認サービス第KS124-0410-62368号 ◆建築年月または入居予定年月及び引渡し可能年月/令和7年2月末

※外壁の材質や色、内装及び設備の仕様等については予告なく変更する場合がございます。※現況と図面が異なる場合、現況を優先します。

実寸法 0 1 2 3  
 平面図 0 1 2 3  
 縮尺 1/100 (1m=1cm)

平面図は1/100の縮尺で印刷されています。  
 どうぞお手持ちの定規で寸法を測りお客様の家具を図面にあてはめてみてください。

長期保証 10年保証  
 地盤保証  
 フラット35S  
 快適ガスキャンペーン  
 ecoジョーズ  
 しろあり保証 1000  
 住宅あんしん保証  
 住宅あんしんサポート対応

※建物パースは「豊川市金屋本町二丁目1期(4棟)」4号棟の新築分譲住宅の完成予想図です。  
 (車やプランター及び植栽等の付属品は付帯されません。外構や車の配置については変更となる場合がございます。詳しくはお問い合わせください。)  
 ※印刷の性質上、外壁の色味や質感が正しく表現できない場合がございます。※図面と現況が異なる場合、現況を優先します。

# No.4



乾太くん(ガス乾燥機)  
 &  
 食器類や家電の収納に便利な  
 カップボード  
 標準搭載



耐震等級 最高等級 3  
 維持管理対策等級 最高等級 3  
 断熱等性能等級 最高等級 5  
 一次エネルギー消費量等級 最高等級 6  
 劣化対策等級 最高等級 3

|                  |                 |   |
|------------------|-----------------|---|
| <p>■システムキッチン</p> | <p>■洗面台</p>     | <p>■1F・2F 内装カラー</p> <p>※上記内装イメージは床・建具のみのカラーイメージです。家具・家電は含まれません。</p> |
| <p>■バスルーム</p>    | <p>■シャワートイレ</p> |   |

|  |   |  |   |
|--|---|--|---|
| <p>土地有効面積<br/> <b>162.38㎡</b><br/>                 (49.11坪)<br/>                 ※協定道路部分含めた総面積<br/>                 238.82㎡ (72.24坪)</p> | <p>建物面積<br/> <b>100.60㎡</b><br/>                 (30.43坪)</p> | <p>間取り<br/> <b>4LDK</b><br/>                 ウォークインクローゼット<br/>                 +シューズクローク+パントリー</p> | <p>駐車スペース<br/> <b>4台</b><br/>                 (車種による)</p> |
|--|---|--|---|

土地建物価格 **3,380** (税込) 万円

●全額ローン(頭金0円) ●35年返済 ●3,380万円借入 ●金利0.55%(変動金利)の場合  
 【返済例1】ボーナス時0円 月々88,488円 【返済例2】ボーナス時99,063円 月々71,995円  
 【掲載の住宅ローンについて】ローンの種類: 紹介ローン 金融機関: ネット銀行  
 融資限度額: 物件価格の100%(別途諸経費が必要です) 返済期間: 35年 金利: 変動金利、年利0.55%  
 ※適用される金利は融資実行時のものとなり、表記されている金利とは異なります。

住宅(住戸) 再エネ設備なし

建築物エネルギー性能に基づく省エネ性能ラベル

エネルギー消費性能 ★★★★★

断熱性能 1 2 3 4 5 6 7

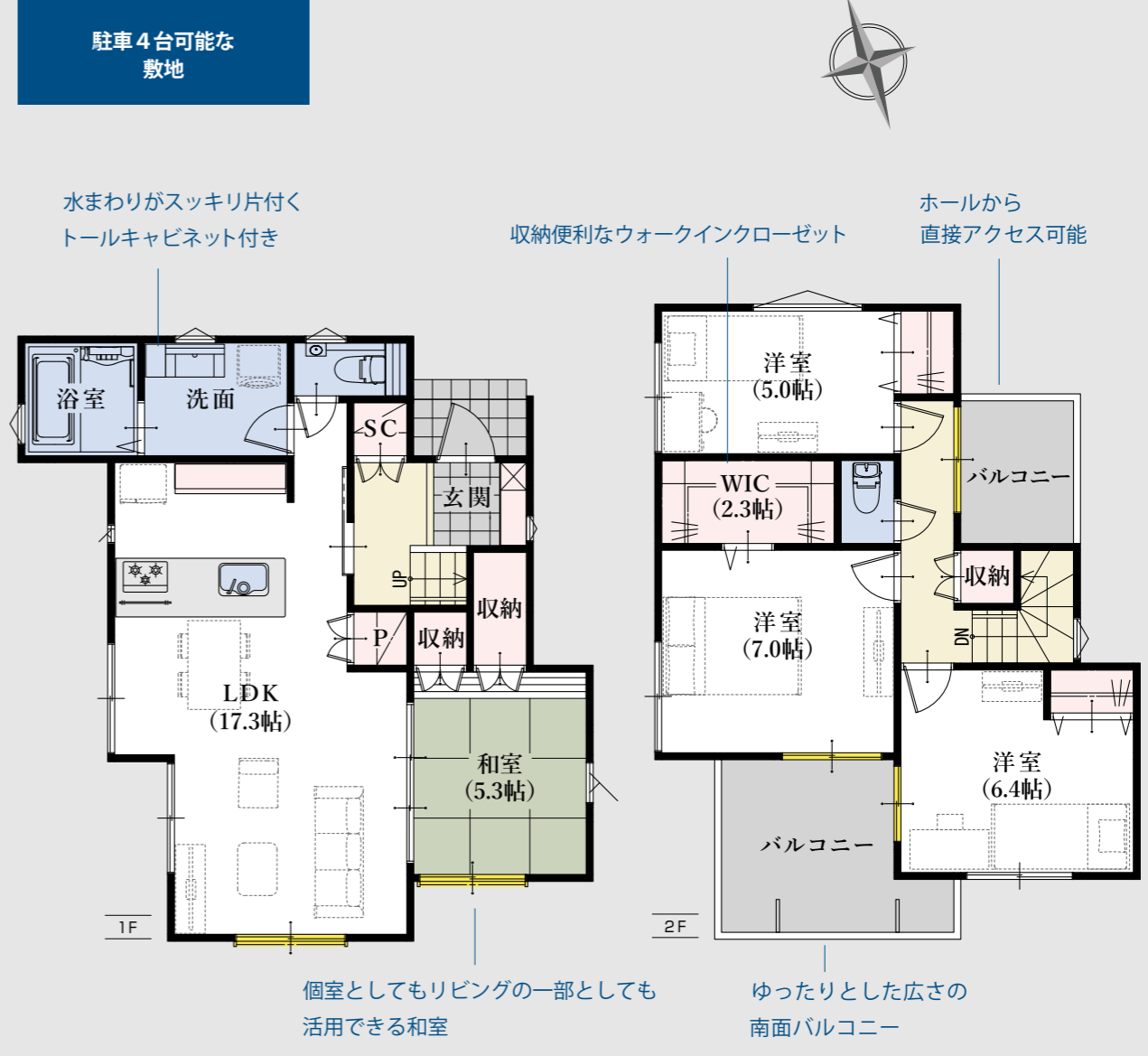
目安光熱費 約18.5万円/年

ZEH水準

目安光熱費は、住宅の省エネ性能と全国一律の材料・工法を用いて算出したものです。実際の光熱費は、使用条件や設備、契約会社・方法などにより異なります。

自己評価 豊川市金屋本町二丁目1期4号棟 評価日 2024年10月20日

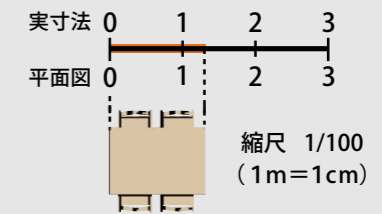
## 4号棟 平面図



◆所在地/地番: 豊川市金屋本町二丁目56番の一部 ◆都市計画/市街化区域 ◆用途地域等/第一種中高層住居専用地域、居住誘導区域 ◆建ぺい率・容積率/建ぺい率:60%、容積率:160% ◆接道状況/北側4.00mの市道に接する ◆利用可能施設/中部電力、公共下水、都市ガス、公営水道 ◆交通/名鉄豊川線「稲荷口」駅 徒歩8分 ◆学区/金屋小学校・金屋中学校 ◆建物の構造/木造2階建ガルバリウム鋼板葺 ◆建築確認番号/確認サービス第KS124-0410-62369号 ◆建築年月または入居予定年月及び引渡し可能年月/令和7年2月末

※外壁の材質や色、内装及び設備の仕様等については予告なく変更する場合がございます。  
 ※現況と図面が異なる場合、現況を優先します。

- 長期保証 10年保
- 地盤保証
- フラット3S
- 快適ガスキャンペーン
- ecoジョーズ
- しろあり保証 1000
- 住宅あんしん保証
- 住宅設備あんしんサポート



平面図は1/100の縮尺で印刷されています。  
 どうぞお手持ちの定規で寸法を測りお客様の家具を図面にあてはめてみてください。



Kitchen



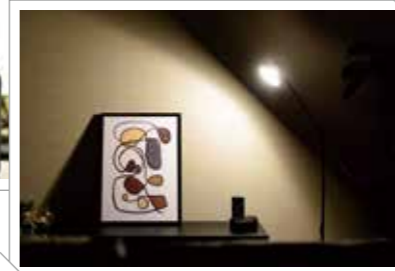
Bathroom



Sanitaryroom



Living Dining Kitchen



Bedroom&Kidsroom



※設備の仕様等については予告なく変更する場合がございます。※写真は施工例です。(※一部メーカー提供画像)  
売主 ホームポジション株式会社 宅地建物取引業者免許/国土交通大臣(3)第 8082号



# 豊川市 金屋本町二丁目1期(4棟)新築分譲住宅

広告有効期限:令和7年6月末 総戸数:4 / 販売戸数:4

この物件についての  
お問合せ、ご案内、購入のご相談はこちらまで

媒介