

豊橋市 西高師町 2期 (2棟) 新築分譲住宅

子育てエコホーム
支援事業 対象物件
※予算が無くなり次第終了

豊橋市 西高師町 2期
Nishitakashicho



※建物パースは「豊橋市 西高師町 2期 (2棟)」新築分譲住宅の完成予想図です。

※建物パースは「豊橋市西高師町2期(2棟)」の完成予想図です。 ※車やプランター等の付属品は付帯されません。
※外構はイメージです。 ※外壁の材質や色、内装及び設備の仕様等については予告なく変更する場合がございます。
※この冊子内の建物パースは、外壁メーカー提供の素材を使用し制作しておりますが、掲載媒体や印刷状況により、外壁の色味・質感が実際と異なる場合がございます。
また、実際の完成物件は、天候や時間帯、周辺環境等の諸条件により、パースと見え方が異なる場合がございます。

豊橋市 西高師町2期

Nishitakashicho

豊橋鉄道「芦原」駅 徒歩9分

駅が徒歩圏内の距離にあり、毎日の通勤通学にも快適です。

サンヨネ徒歩6分、周辺環境が充実

スーパーやドラッグストアが徒歩圏内に点在し、買い物便利なエリアです。

南側がひらけた、陽あたりの良い邸宅

駐車スペースや協定道路により南側がひらけているため、採光豊かな邸宅。



住宅設計性能評価書 取得物件



地震保険でも優遇され割引が適用されます。

豊橋市 西高師町2期

Nishitakashicho

南側がひらけ
陽あたり良好

駐車4台可能
(車種による)



全体配置図



※配置図はイメージです。
 ※完成前の図面のため、配置図上の駐車位置や台数、電柱の有無や位置、境界ブロックなどが実際と異なる場合があります。
 詳しくはお問い合わせください。 ※現況と図面が異なる場合、現況を優先します。

車のサイズは下記を想定しています。



周辺環境

芦原小学校 徒歩8分

豊橋鉄道「芦原」駅 徒歩9分

ココカラファイン 徒歩4分

サンヨネ 徒歩6分

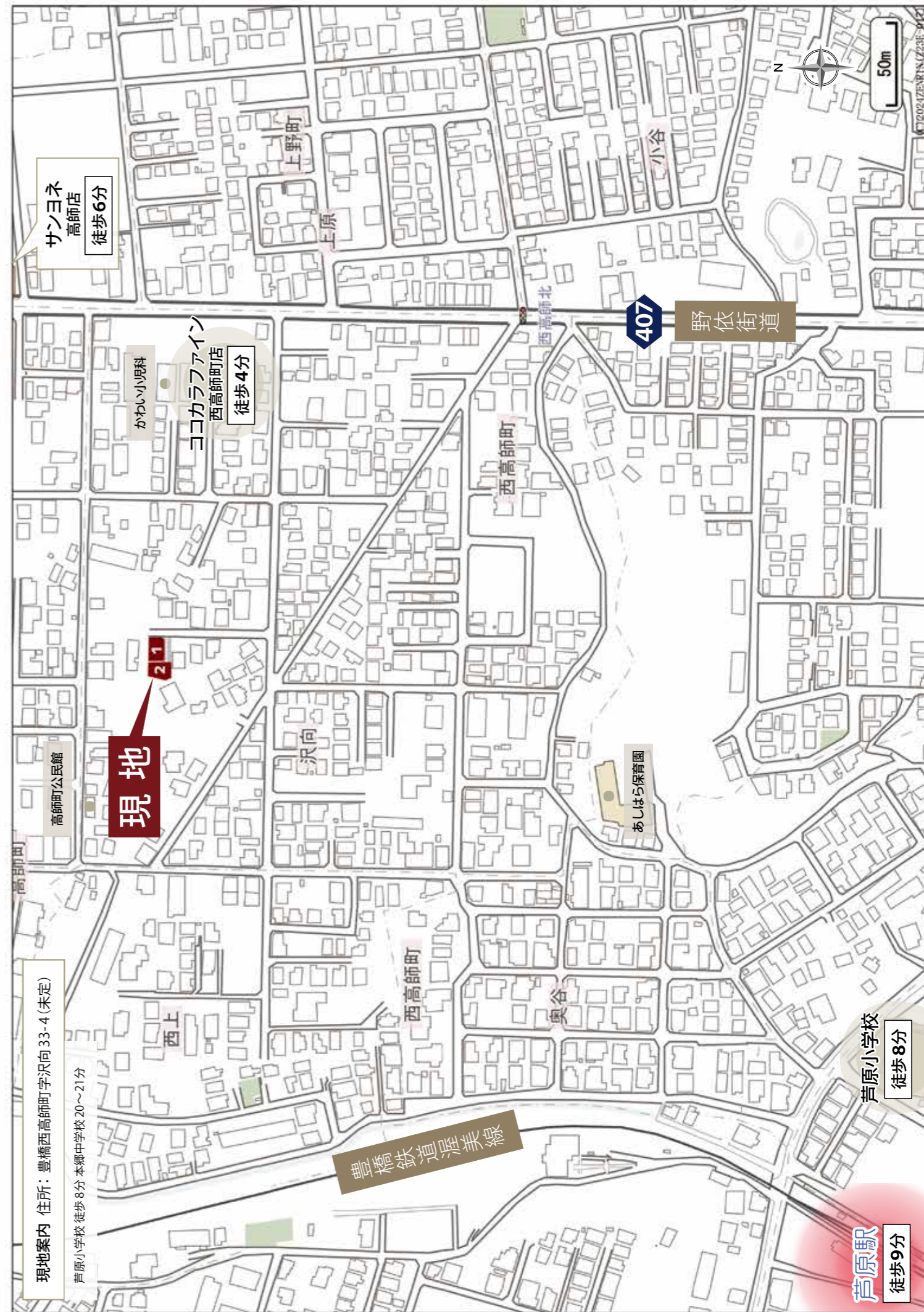
セブンイレブン 徒歩6分

高師緑地 徒歩9分

オークワ 車2分(1.11km)

イオンタウン 車5分(2.44km)

※自動車での所要時間は
Yahoo!地図の自動測定を参考にしています。



現地案内 住所：豊橋西高師町字沢向33-4 (未定)

芦原小学校 徒歩8分 本郷中学校 20~21分

芦原駅 徒歩9分

※建物ベースは「豊橋市 西高師町2期(2棟)」1号棟の新築分譲住宅の完成予想図です。
 (外構や車の配置については変更となる場合がございます。詳しくはお問い合わせください。)
 ※印刷の性質上、外壁の色味や質感が正しく表現できない場合がございます。※図面と現況が異なる場合、現況を優先します。

No.1

乾太くん(ガス乾燥機)
 &
 食器類や家電の収納に便利な
 カップボード
 標準搭載



設計
 性能評価

耐震等級
 最高等級 **3**

維持管理対策
 等級
 最高等級 **3**

断熱等
 性能等級
5

一次エネルギー
 消費量等級
 最高等級 **6**

劣化対策等級
 最高等級 **3**

■システムキッチン



■バスルーム



■洗面台



■シャワートイレ



■1F・2F 内装カラー



※上記内装イメージは床・建具のみのカラーイメージです。
 家具・家電は含まれません。

土地有効面積
139.67㎡
 (42.25坪)
 ※協定道路を含む総面積
 156.20㎡(47.25坪)

建物面積
103.09㎡
 (31.18坪)

間取り
4LDK
 ウォークインクローゼット
 +シューズクローク+パントリー

駐車スペース
4台
 (車種による)

土地
 建物価格 **3,680** (税込) 万円

●全額ローン(頭金0円) ●35年返済 ●3,680万円借入 ●金利0.55%(変動金利)の場合
 【返済例1】ボーナス時0円 月々96,342円 【返済例2】ボーナス時99,063円 月々79,849円

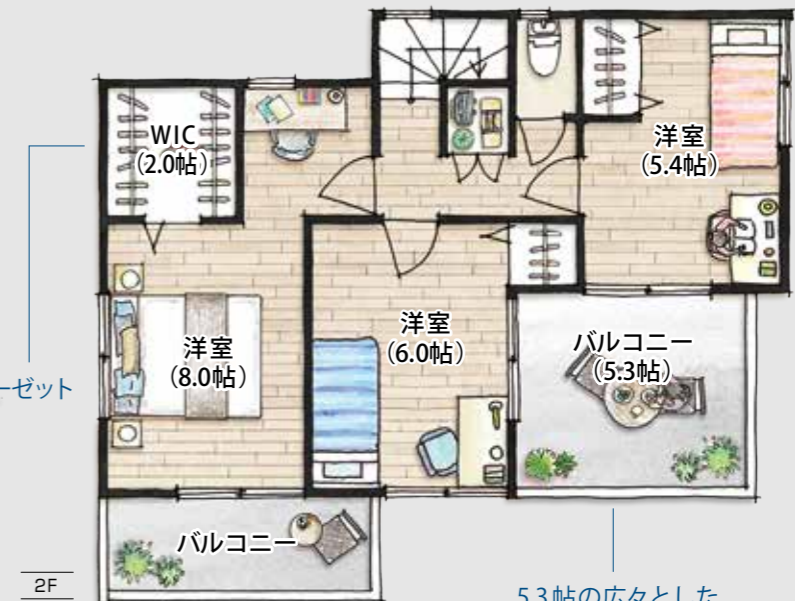
【掲載の住宅ローンについて】ローンの種類: 紹介ローン 金融機関: ネット銀行
 融資限度額: 物件価格の100%(別途諸経費が必要です) 返済期間: 35年 金利: 変動金利、年利0.55%
 ※適用される金利は融資実行時のものとなり、表記されている金利とは異なります。

1号棟 平面図

駐車4台可能
 (車種による)

全居室南向き
 陽あたり良好

収納便利な
 ウォークインクローゼット



5.3帖の広々とした
 南面ワイドバルコニー



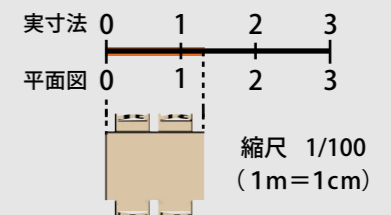
リビングの一部としても、
 個室としても使用できる和室

18.9帖の広々としたLDK
 南面に大窓を設けた明るい室内

◆所在地/地番: 豊橋市西高師町字沢向33番1の一部 ◆都市計画/市街化区域 ◆用途地域等
 /第一種住居地域、居住誘導区域 ◆建ぺい率・容積率/建ぺい率:60%、容積率:178% ◆接道
 状況/東側4.45mの市道に接する ◆利用可能施設/中部電力、公共下水道、都市ガス、公営水道 ◆
 交通/豊橋鉄道「芦原」駅 徒歩9分 ◆学区/芦原小学校・本郷中学校 ◆建物の構造/木造2
 階建ガルバリウム鋼板葺 ◆建築確認番号/確認サービス第KS124-0410-58037号 ◆建築年月
 または入居予定年月及び引渡し可能年月/令和6年12月末

※外壁の材質や色、内装及び設備の仕様等については予告なく変更する場合がございます。
 ※現況と図面が異なる場合、現況を優先します。

長期保証 10年保証 地盤保証 フラット35S 快適ガスキャンペーン ecoジョーズ しろあり保証 1000 住宅あんしん保証 住宅設備あんしんサポート対応



平面図は1/100の縮尺で印刷されています。

どうぞお手持ちの定規で寸法を測りお客様の家具を図面に
 あてはめてみてください。



※建物ベースは「豊橋市 西高師町2期(2棟)」2号棟の新築分譲住宅の完成予想図です。
 (外構や車の配置については変更となる場合がございます。詳しくはお問い合わせください。)
 ※印刷の性質上、外壁の色味や質感が正しく表現できない場合がございます。
 ※図面と現況が異なる場合、現況を優先します。

乾太くん(ガス乾燥機)
 &
 食器類や家電の収納に便利な
 カップボード
 標準搭載

No.2

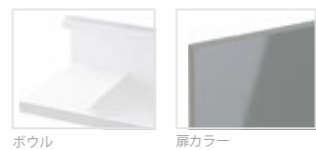
SOLD OUT



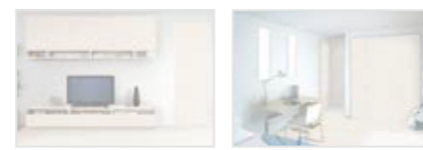
■システムキッチン



■洗面台



■1F・2F 内装カラー



■バスルーム



■シャワートイレ



※上記内装イメージは床・建具のみのカラーイメージです。家具・家電は含まれません。

地有効面積

102.2㎡

建物面積

102.67㎡
(31.05坪)

間取り

4LDK

ウォークインクローゼット
 +シューズクローク+パントリー

駐車スペース

4台

ご成約済み

土地
 建物価格

●全額ローン(頭金0円)
 【返済例1】ボーナス時0円*

【掲載の住宅ローンについて】ローンの種類
 融資限度額: 物件価格の100%(別途諸経費が必要)
 ※適用される金利は融資実行時のものとなり、表記され

*(税込)
 万円

5%(変動金利)の場合
 **円

0.55%



◆所在地/地番: 豊橋市西高師町字沢向33番1の一部 ◆都市計画/市街化区域 ◆用途地域等/
 第一種住居地域、居住誘導区域 ◆建ぺい率・容積率/建ぺい率: 60%、容積率: 178% ◆接道状況
 /東側4.45mの市道に接する ◆利用可能施設/中部電力、公共下水、都市ガス、公営水道 ◆交通/
 豊橋鉄道「芦原」駅 徒歩9分 ◆学区/芦原小学校・本郷中学校 ◆建物の構造/木造2階建ガル
 パリウム銅板葺 ◆建築確認番号/確認サービス第KS124-0410-58038号 ◆建築年月または入居
 予定年月及び引渡し可能年月/令和6年12月末

※外壁の材質や色、内装及び設備の仕様等については予告なく変更する場合がございます。
 ※現況と図面が異なる場合、現況を優先します。

長期保証 10年保証
 地盤保証
 フラット35S
 快適ガスキャンペーン
 ecoジョーズ
 しるあり保証1000
 住あんしん保証
 住あんしんサポート対応

2号棟 平面図

駐車4台可能

全居室南向き
 陽あたり良好

収納便利な
 ウォークインクローゼット



南面ワイドバルコニー
 陽あたり良好



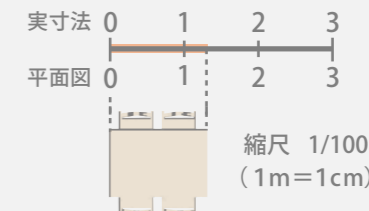
キッチンに勝手口付き

サニタリールームに
 可動棚付き収納あり



ホールとリビングどちらからも
 出入り可能な和室

玄関ホールにコートなどの
 収納に便利なクローゼット付き



平面図は1/100の縮尺で印刷されています。

どうぞお手持ちの定規で寸法を測りお客様の家具を図面に
 にあてはめてみてください。



Kitchen



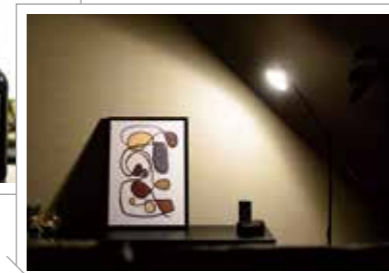
Bathroom



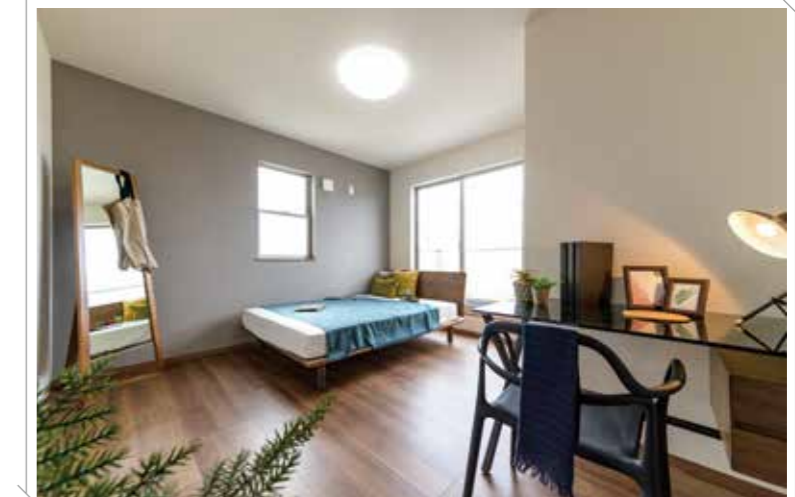
Sanitaryroom



Living Dining Kitchen



Bedroom&Kidsroom



※設備の仕様等については予告なく変更する場合がございます。※写真は施工例です。(※一部メーカー提供画像)
売主 ホームポジション株式会社 宅地建物取引業者免許/国土交通大臣(3)第 8082号

豊橋市 西高師町2期(2棟)新築分譲住宅

広告有効期限:令和7年1月末 総戸数:2 / 販売戸数:1

この物件についての
お問合せ、ご案内、購入のご相談はこちらまで

媒介