

豊橋市 西幸町1期(1棟) 新築分譲住宅

豊橋市 西幸町 1期  
Nishimiyukicho



※建物パースは「豊橋市西幸町1期(1棟)」新築分譲住宅の完成予想図です。

**フィールド 徒歩5分をはじめ、周辺に商業施設が充実。**

コンビニやドラッグストアなど、  
徒歩圏内に商業施設が充実した買い物便利なエリア。

**小松原街道へのアクセス良好、交通利便性に優れた立地。**

主要道が近いため、街道のお店に立ち寄りやすい立地。  
また、小松原街道を南へ向かうと豊橋東バイパス「七根IC」があり、  
遠方へのお出かけの際にも快適な交通環境です。

**敷地63坪以上、4台駐車可能。**

住宅設計性能評価書 取得物件



地震保険でも優遇され割引が適用されます。

※建物パースは「豊橋市 西幸町 1期(1棟)」の完成予想図です。 ※車やプランター及び植栽は付帯されません。 ※外構はイメージです。

※外壁の材質や色、内装及び設備の仕様等については予告なく変更する場合がございます。

※この冊子内の建物パースは、外壁メーカー提供の素材を使用し制作しておりますが、掲載媒体や印刷状況により、外壁の色味・質感が実際と異なる場合がございます。

また、実際の完成物件は、天候や時間帯、周辺環境等の諸条件により、パースと見え方が異なる場合がございます。

外壁のサンプルまたは完成物件をご覧ください。実際の色味をご確認いただけます。お気軽にお問い合わせください。

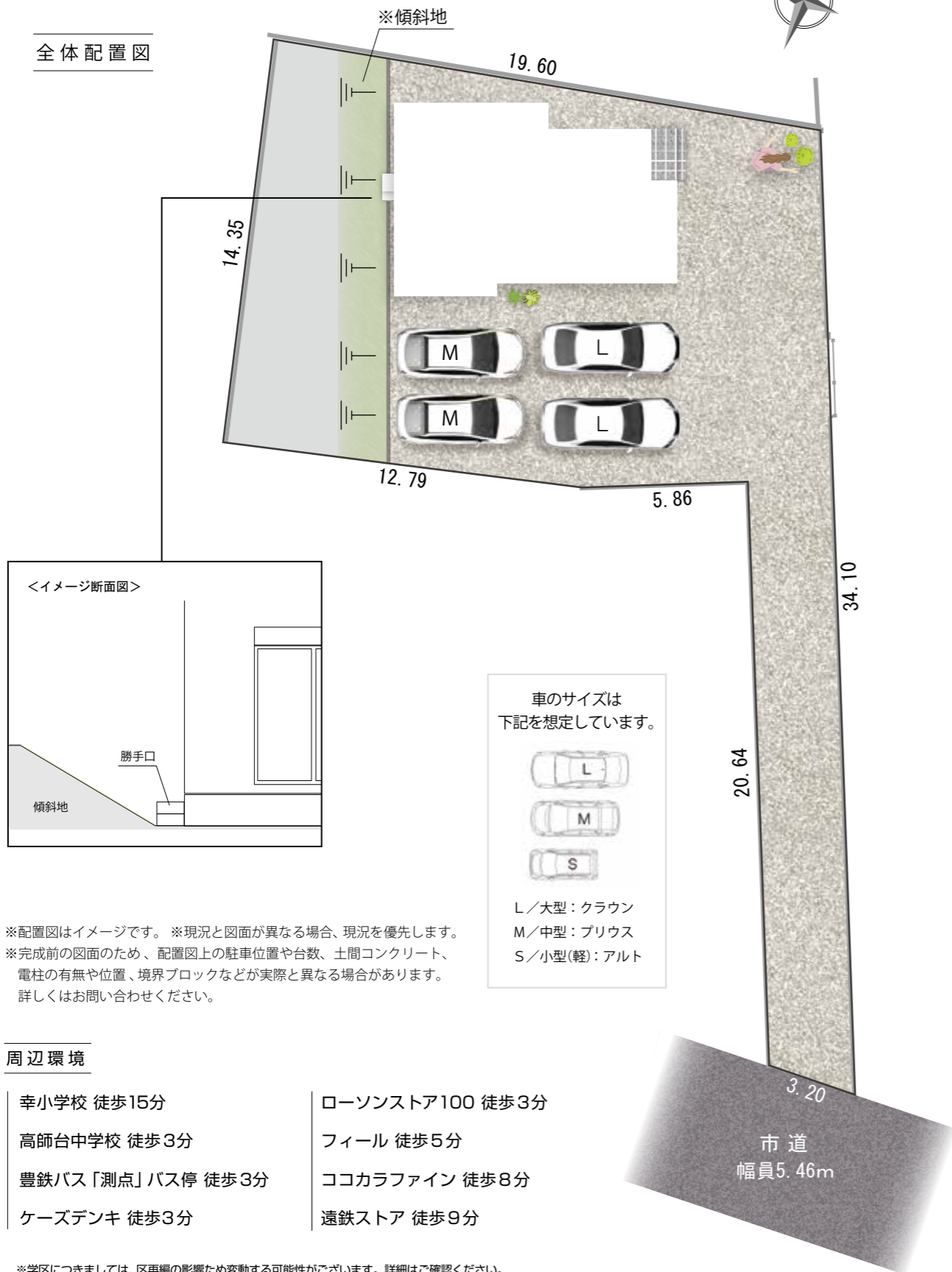
## 豊橋市 西幸町 1期 Nishimiyukicho



豊橋市 西幸町 1期  
Nishimiyukicho

駐車 4 台可能

全体配置図



※配置図はイメージです。※現況と図面が異なる場合、現況を優先します。  
※完成前の図面のため、配置図上の駐車位置や台数、土間コンクリート、  
電柱の有無や位置、境界ブロックなどが実際と異なる場合があります。  
詳しくはお問い合わせください。

周辺環境

- 幸小学校 徒歩15分
- 高師台中学校 徒歩3分
- 豊鉄バス「測点」バス停 徒歩3分
- ケースデンキ 徒歩3分
- ローソンストア100 徒歩3分
- フィール 徒歩5分
- ココカラファイン 徒歩8分
- 遠鉄ストア 徒歩9分

※学区につきましては、区再編の影響ため変動する可能性があります。詳細をご確認ください。  
※自動車での所要時間はYahoo! 地図の自動測定を参考にしています。





※建物パースは「豊橋市西幸町1期(1棟)」新築分譲住宅の完成予想図です。※車やプランター及び植栽は付帯されません。  
 ※外構はイメージです。(外構や車の配置については変更となる場合がございます。詳しくはお問い合わせください。)  
 ※印刷の性質上、外壁の色味や質感が正しく表現できない場合がございます。  
 ※図面と現況が異なる場合、現況を優先します。

**ECOONE**  
 ガスと電気の  
 ハイブリッド給湯・暖房システム

乾太くん(ガス乾燥機)  
 &  
 食器類や家電の収納に便利な  
 カップボード  
 標準搭載

- 設計  
 性能評価
- 耐震等級  
最高等級 **3**
  - 維持管理対策  
等級  
最高等級 **3**
  - 断熱等  
性能等級 **5**
  - 一次エネルギー  
消費量等級  
最高等級 **6**
  - 劣化対策等級  
最高等級 **3**

■システムキッチン

■洗面台

■1F・2F 内装カラー

■バスルーム

■シャワートイレ

※上記内装イメージは床・建具のみのカラーイメージです。家具・家電は含まれません。

土地有効面積 <b>274.49㎡</b> (83.03坪) ※有効面積は路地上部分を含む ※傾斜地を含めた総面積 345.77㎡ (104.59坪)	建物面積 <b>116.61㎡</b> (35.27坪)	間取り <b>5LDK</b> ウォークインクローゼット +シューズクローク+パントリー	駐車スペース <b>4台</b>
--	------------------------------------	---	---------------------

土地  
建物価格 **4,380** (税込) 万円

●全額ローン(頭金0円) ●40年返済 ●4,380万円借入 ●金利0.65%(変動金利)の場合  
 【返済例1】ボーナス時0円 月々103,650円 【返済例2】ボーナス時99,508円 月々87,085円  
 【掲載の住宅ローンについて】ローンの種類: 紹介ローン 金融機関: 地方銀行  
 融資限度額: 物件価格の100%(別途諸経費が必要です) 返済期間: 40年 金利: 変動金利、年利0.65%  
 ※適用される金利は融資実行時のものとなり、表記されている金利とは異なります。

省エネ性能ラベル

エネルギー消費性能 ★★★★★

断熱性能 1 2 3 4 5 6 7

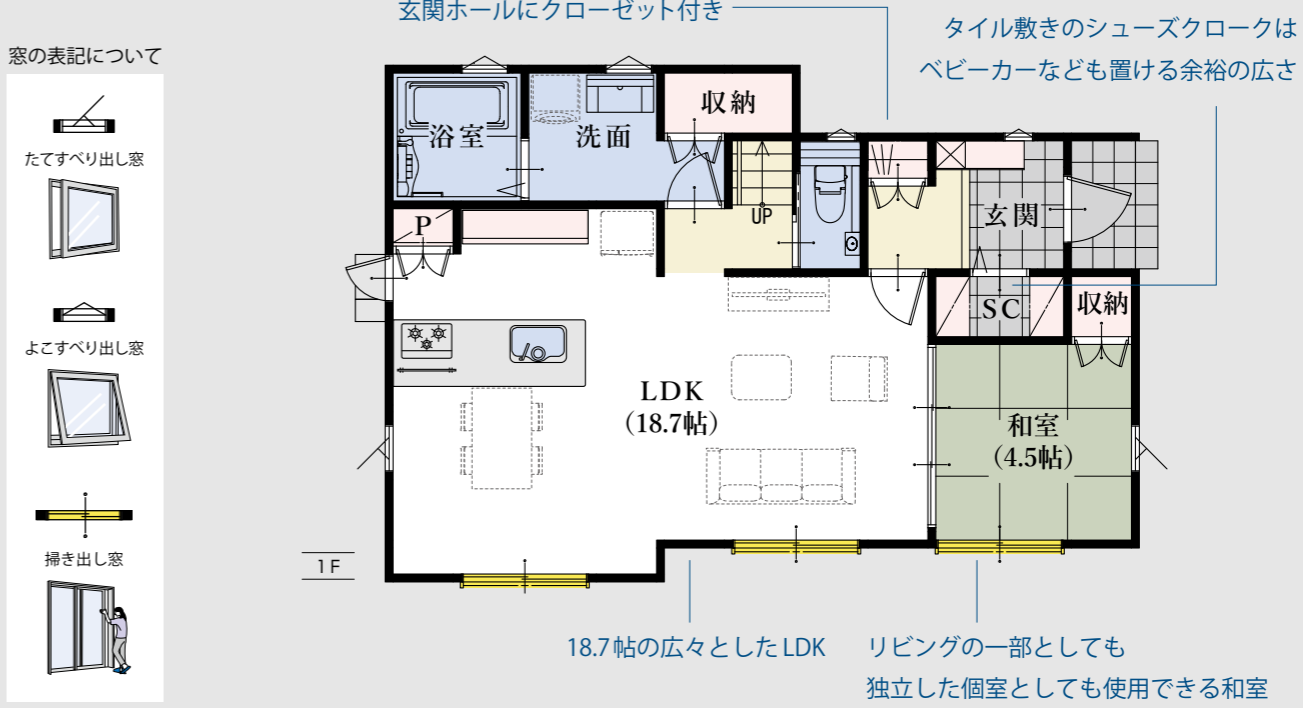
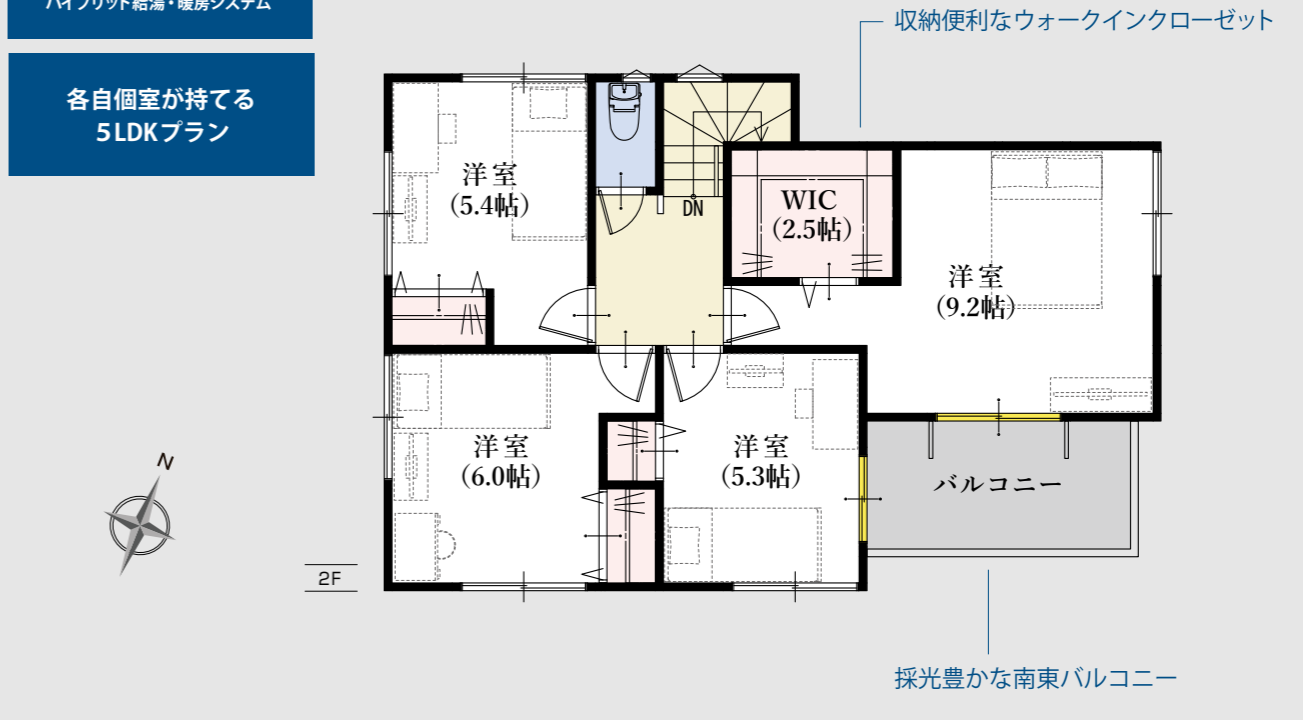
目安光熱費 **約17.7万円/年**

ZEH水準

省エネ性能は、住宅の省エネ性能と全館一括の断熱性能を総合的に評価し、かつ断熱性能でZEH水準を達成していることを示しています。実際の光熱費は、使用条件や設備、契約会社・方法などにより異なります。

**ECOONE**  
 ガスと電気の  
 ハイブリッド給湯・暖房システム

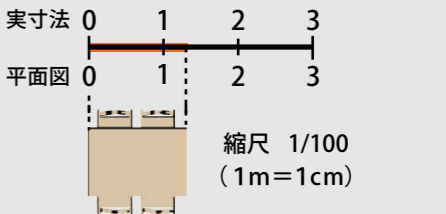
各自個室が持てる  
**5LDKプラン**



◆所在地/地番: 豊橋市西幸町字浜池17番4、17番10 ◆都市計画/市街化調整区域 ◆用途地域等/用途地域指定なし ◆建ぺい率・容積率/建ぺい率:60%、容積率:200% ◆接道状況/南側5.46mの市道に接する ◆利用可能施設/中部電力、浄化槽、プロパンガス、公営水道 ◆交通/豊鉄バス「測点」バス停 徒歩3分、JR「豊橋」駅 徒歩23分 ◆学区/幸小学校・高師中学校 ◆建物の構造/木造2階建ガルバリウム鋼板葺 ◆建築確認番号/確認サービス第KS124-0410-64162号 ◆建築年月または入居予定年月及び引渡し可能年月/令和7年4月末

※外壁の材質や色、内装及び設備の仕様等については予告なく変更する場合がございます。  
 ※現況と図面が異なる場合、現況を優先します。

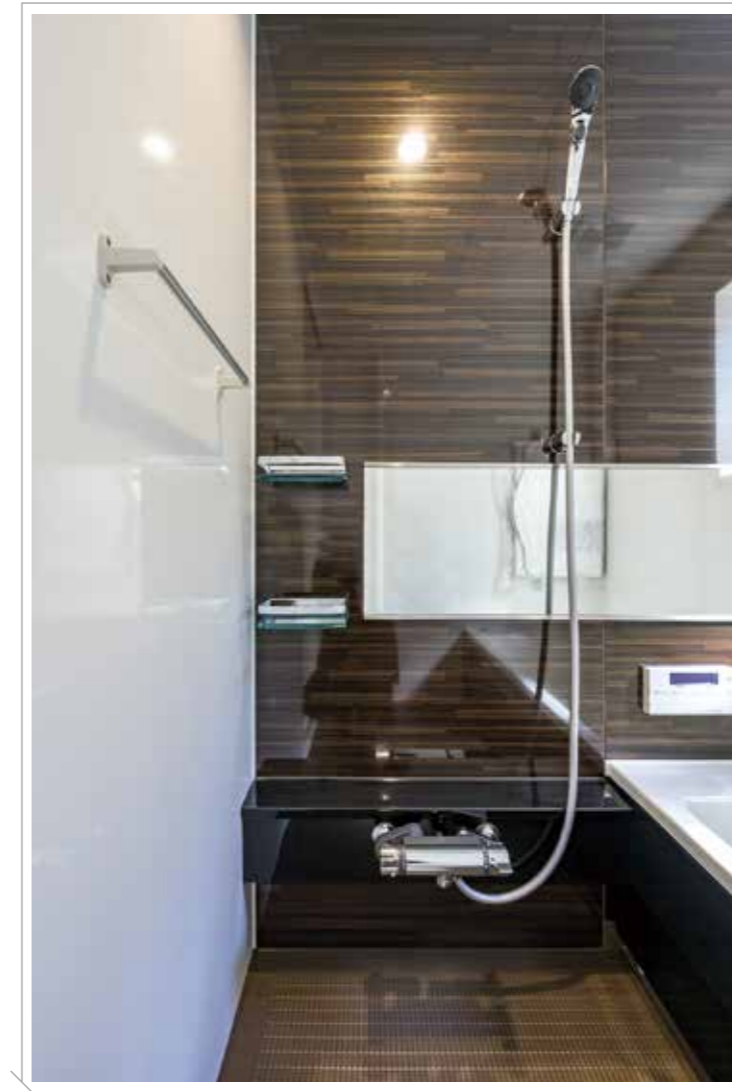
- 長期保証 10年保証
- 地盤保証
- フラット35S
- 快適ガスキャンペーン
- ECO ONE
- しろあり保証 1000
- 住宅あんしん保証
- 住設あんしんサポート対応



平面図は1/100の縮尺で印刷されています。  
 どうぞお手持ちの定規で寸法を測りお客様の家具を図面にあてはめてみてください。

## Bathroom

ゆったりー坪の広さで一日の疲れを癒すくつろぎのバスタイム。  
ワイドサイズで保温性の高い浴槽など使いやすさを考えました。



## Sanitary room

上から水の出るウェイクアップ水栓は、  
水栓まわりに水がたまらないのでお掃除簡単です。  
また収納力豊富で三面鏡としての機能が備わったミラーボックスも魅力です。

※設備の仕様等については予告なく変更する場合がございます。※写真は施工例です。<一部メーカー提供画像>

## Kitchen

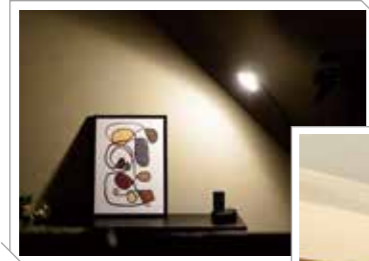
オープンなフルフラットタイプのペニンシュラ型キッチンを採用。  
立ち上がりの無いフラットなカウンターは  
大きな開放感に満ち溢れています。  
リビングやダイニングにいる家族と会話をしたり、  
子どもの様子を見ながら安心して食事の準備ができます。



## Living Dining Kitchen

仕切りの壁をなくして、リビングとキッチンを一体に。  
機能的で広々とした快適なリビングダイニングキッチンが生まれました。  
物件により、畳コーナーやファミリースペースを設けました。<sup>\*1</sup>

<sup>\*1</sup> 間取りや設備は物件により異なります。



## Bedroom & Kidsroom

各部屋にはウォークインクローゼットはじめ、収納を完備しました。  
フローリングや壁クロス等の内装も1棟1棟、物件に合わせてセレクトしています。



<sup>\*</sup>設備の仕様等については予告なく変更する場合がございます。<sup>\*</sup>写真は施工例です。  
売主 ホームポジション株式会社 宅地建物取引業者免許/国土交通大臣免許(3)第8082号

# 豊橋市 西幸町 1 期 (1 棟) 新築分譲住宅

広告有効期限: 令和 7 年 7 月末 総戸数: 1 / 販売戸数: 1

この物件についての  
お問合せ、ご案内、購入のご相談はこちらまで

媒介