

浜名区 内野台三丁目1期(1棟) 新築分譲住宅

子育てエコホーム
支援事業 対象物件
※予算が無くなり次第終了

浜名区 内野台三丁目1期

Uchinodai



※建物パースは「浜名区 内野台三丁目1期(1棟)」新築分譲住宅の完成予想図です。

※建物パースは「浜名区 内野台三丁目 1期 (1棟)」の完成予想図です。 ※車やプランター及び植栽は付帯されません。 ※外構はイメージです。
※外壁の材質や色、内装及び設備の仕様等については予告なく変更する場合がございます。
※この冊子内の建物パースは、外壁メーカー提供の素材を使用し制作しておりますが、掲載媒体や印刷状況により、外壁の色味・質感が実際と異なる場合がございます。
また、実際の完成物件は、天候や時間帯、周辺環境等の諸条件により、パースと見え方が異なる場合がございます。
外壁のサンプルまたは完成物件をご覧ください。実際の色味をご確認いただけます。お気軽にお問い合わせください。

浜名区 内野台三丁目 1期 Uchinodai

東南角地、55坪以上の清々とひらけた敷地。

東と南が道路によりひらけており、風通し・陽あたり共に良好。
また55坪以上の広々とした敷地で、駐車4台可能です。(※車種による)


大型分譲地内の一画、緑豊かで閑静な住宅街。

大型分譲地内の一画で整った街並み。つみいしづか広場をはじめ、
周辺に公園が多く緑豊かでおだやかな環境です。

細江浜北線へアクセス良好、車での移動に便利な立地。

主要道へのアクセスが良く、遠方へお出かけの際も快適。
街道沿いの商業施設にも立ち寄りやすく、お買い物にも便利です。

住宅設計性能評価書 取得物件

| | | | | | |
|--|---------------------------|-----------------------------------|-------------------------|-----------------------------|---------------------------------------|
|  設計 性能評価 | 耐震等級 最高 等級 3 | 維持管理対策 等級 最高 等級 3 | 断熱等 性能等級 5 | 劣化対策等級 最高 等級 3 | 一次エネルギー 消費量等級 最高 等級 6 |
|--|---------------------------|-----------------------------------|-------------------------|-----------------------------|---------------------------------------|

地震保険でも優遇され割引が適用されます。

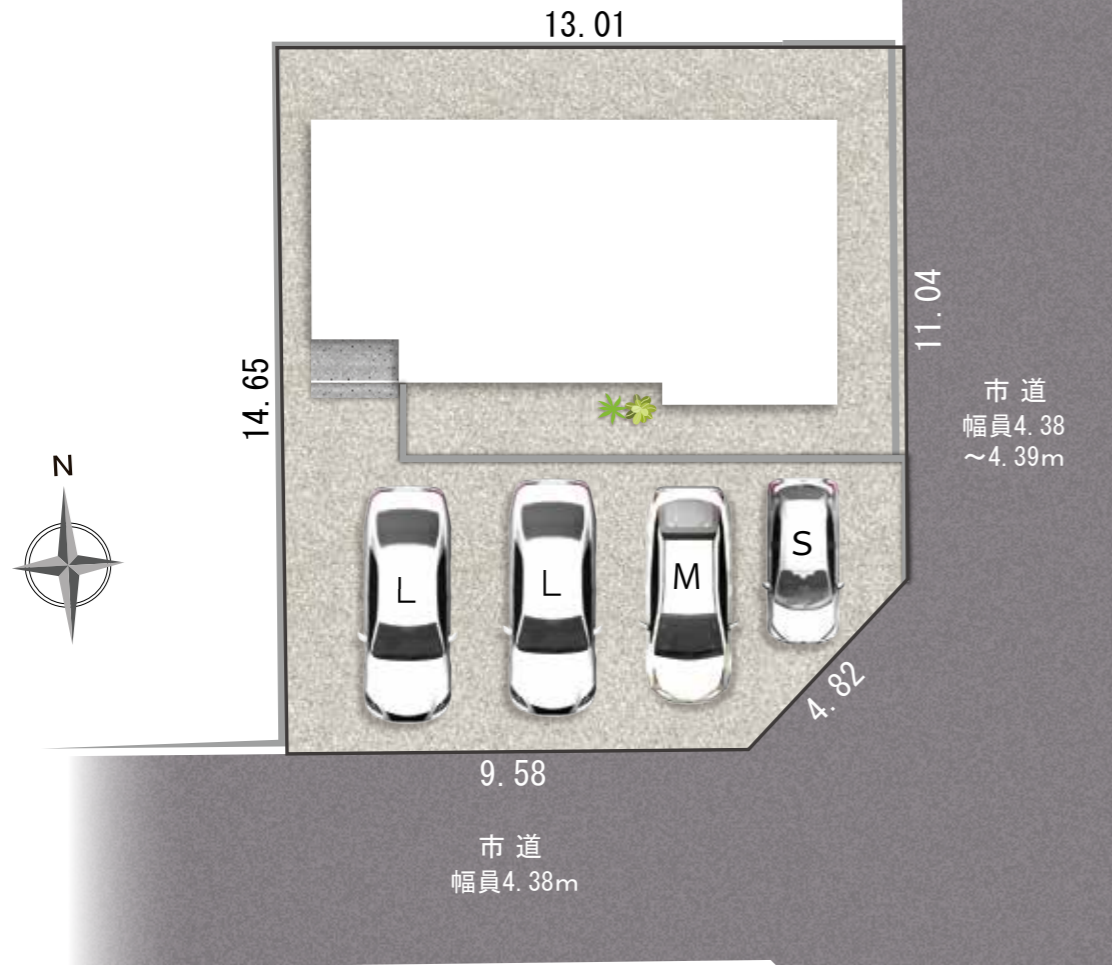


浜名区 内野台三丁目 1期
Uchinodai

東南角地により
風通し・陽あたり共に良好

55坪以上
清々とひらけた角地

全体配置図



※配置図はイメージです。※現況と図面が異なる場合、現況を優先します。
※完成前の図面のため、配置図上の駐車位置や台数、土間コンクリート、
電柱の有無や位置、境界ブロックなどが実際と異なる場合があります。
詳しくはお問い合わせください。

周辺環境

内野小学校 徒歩13分

浜名中学校 徒歩17分

「内野台三丁目」バス停 徒歩2分

つみいづか広場 徒歩4分

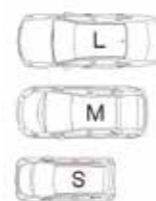
ローソン 徒歩9分

ジャンボエンチョー 徒歩9分

遠鉄ストア 徒歩10分

カワチ薬品 徒歩10分

遠鉄ストア 車7分(2.64km)



車のサイズは
下記を想定しています。

L/大型：クラウン
M/中型：プリウス
S/小型(軽)：アルト



現地案内 住所：浜松市浜名区内野台3-7-1(未定)

つみいづか
広場
徒歩4分

現地

50m

標準搭載

- ・室内物干し
- ・洗面室にシェルフ
- ・2階セカンド洗面台
- ・幹太くん(ガス乾燥機)
- ・カップボード

ECOONE

ガスと電気のハイブリッド給湯・暖房システム

※建物ベースは「浜名区内野台三丁目1期(1棟)」新築分譲住宅の完成予想図です。※車やプランター及び植栽は付帯されません。
 ※外構はイメージです。(外構や車の配置については変更となる場合がございます。詳しくはお問い合わせください。
 ※印刷の性質上、外壁の色味や質感が正しく表現できない場合がございます。※図面と現況が異なる場合、現況を優先します。



■システムキッチン



■バスルーム



■洗面台



■シャワートイレ



■1F・2F 内装カラー



※上記内装イメージは床・建具のみのカラーイメージです。家具・家電は含まれません。

土地面積

183.39㎡
(55.47坪)

建物面積

106.82㎡
(32.31坪)

間取り

4LDK

ウォークインクローゼット
+シューズクローゼット+パントリー

駐車スペース

4台

(車種による)

土地建物価格 **3,980** (税込) 万円

●全額ローン(頭金0円) ●40年返済 ●3,980万円借入 ●金利0.65%(変動金利)の場合
 【返済例1】ボーナス時0円 月々94,184円 【返済例2】ボーナス時99,508円 月々77,619円

【掲載の住宅ローンについて】ローンの種類: 紹介ローン 金融機関: 地方銀行
 融資限度額: 物件価格の100%(別途諸経費が必要です) 返済期間: 40年 金利: 変動金利、年利0.65%
 ※適用される金利は融資実行時のものとなり、表記されている金利とは異なります。

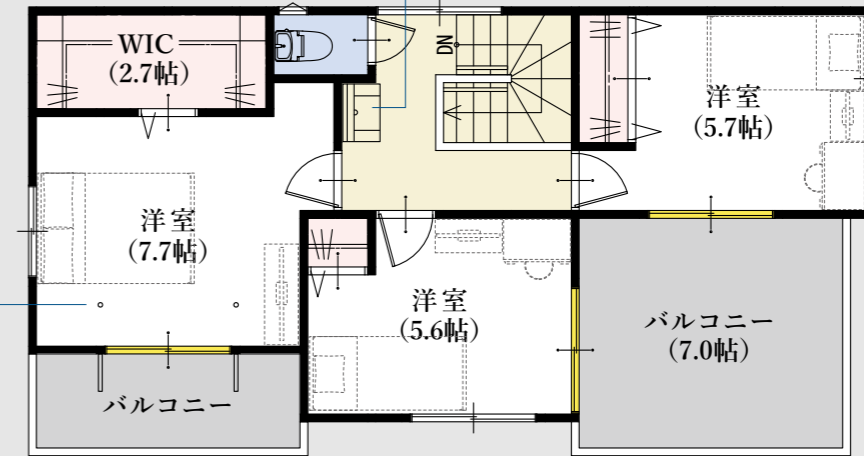


平面図

ECOONE

ガスと電気のハイブリッド給湯・暖房システム

スムーズに身支度が可能な、セカンド洗面台



室内に物干しを設置
 急な雨でも安心
 バルコニーに近く、
 風通しと陽あたりも良好

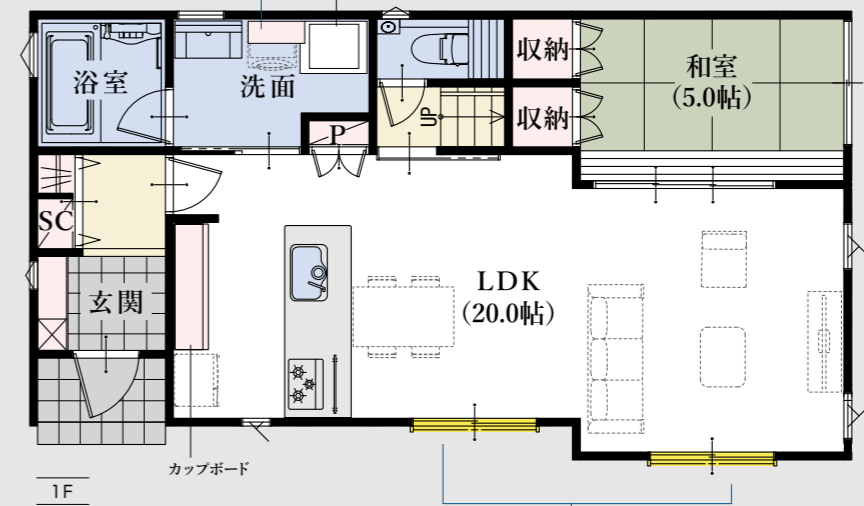
南面バルコニー2ヶ所付き
 7.0帖の広々としたバルコニーは
 ガーデニングなどの趣味も楽しめる空間



窓の表記について

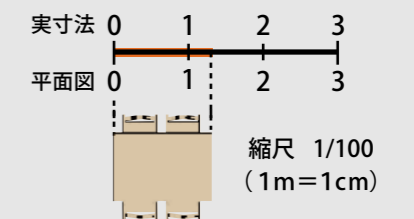


空間を有効利用したおしゃれなシェルフ付き ホットと一息つける和室



採光を確保できる開放的で明るい大窓
 20帖の広々としたLDK

◆所在地/地番: 浜松市浜名区内野台三丁目4976番2、4981番54 ◆都市計画/市街化区域 ◆用途地域等/第一種低層住居専用地域 ◆建ぺい率・容積率/建ぺい率:60%・容積率:80% ◆接道状況/東側4.38~4.39mの市道と南側4.38mの市道に接する ※角地 ◆利用可能施設/中部電力、公共下水、プロパンガス、公営水道 ◆交通/遠鉄バス「内野台三丁目」バス停 徒歩2分、JR「浜北」駅 バス18分 ◆学区/内野小学校・浜名中学校 ◆建物の構造/木造2階建ガルバリウム鋼板葺 ◆建築確認番号/第2024確認建築静住ま06388号 ◆建築年月または入居予定年月及び引渡し可能年月/令和7年3月末



※外壁の材質や色、内装及び設備の仕様等については予告なく変更する場合がございます。
 ※現況と図面が異なる場合、現況を優先します。

平面図は1/100の縮尺で印刷されています。
 どうぞお手持ちの定規で寸法を測りお客様の家具を図面にあてはめてみてください。

- 長期保証 10年保証
- 地盤保証
- フラット35S
- 快適ガスキャンペーン
- ECO ONE
- しろあり保証 1000
- 住宅あんしん保証
- 住宅あんしんサポート対応



Kitchen

オープンなフルフラットタイプのペニンシュラ型キッチンを採用。
立ち上がりの無いフラットなカウンターは
大きな開放感に満ち溢れています。
リビングやダイニングにいる家族と会話をしたり、
子どもの様子を見ながら安心して食事の準備ができます。



Bathroom

ゆったり一坪の広さで一日の疲れを癒すくつろぎのバスタイム。
ワイドサイズで保温性の高い浴槽など使いやすさを考えました。



Sanitary room

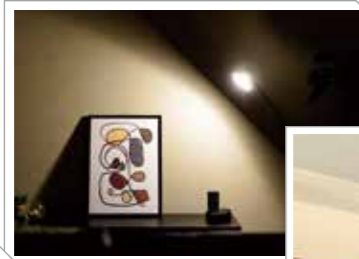
上から水の出るウェイクアップ水栓は、
水栓まわりに水がたまらないのでお掃除簡単です。
ガス乾燥機の幹太くんや、空間を有効利用したおしゃれなシェルフ付き。

※設備の仕様等については予告なく変更する場合がございます。※写真は施工例です。<一部メーカー提供画像>

Living Dining Kitchen

仕切りの壁をなくして、リビングとキッチンを一体に。
機能的で広々とした快適なリビングダイニングキッチンが生まれました。
物件により、畳コーナーやファミリースペースを設けました。^{※1}

※1 間取りや設備は物件により異なります。



Bedroom & Kidsroom

各部屋にはウォークインクローゼットはじめ、収納を完備しました。
フローリングや壁クロス等の内装も1棟1棟、物件に合わせてセレクトしています。



※設備の仕様等については予告なく変更する場合がございます。※写真は施工例です。
売主 ホームポジション株式会社 宅地建物取引業者免許/国土交通大臣免許(3)第8082号

浜名区 内野台三丁目 1期(1棟) 新築分譲住宅

広告有効期限: 令和7年6月末 総戸数: 1 / 販売戸数: 1

この物件についての
お問合せ、ご案内、購入のご相談はこちらまで

媒介